

# **Grobkonzept**

## **Grundwassermonitoring**

### **Chemischer und mengenmäßiger Zustand**

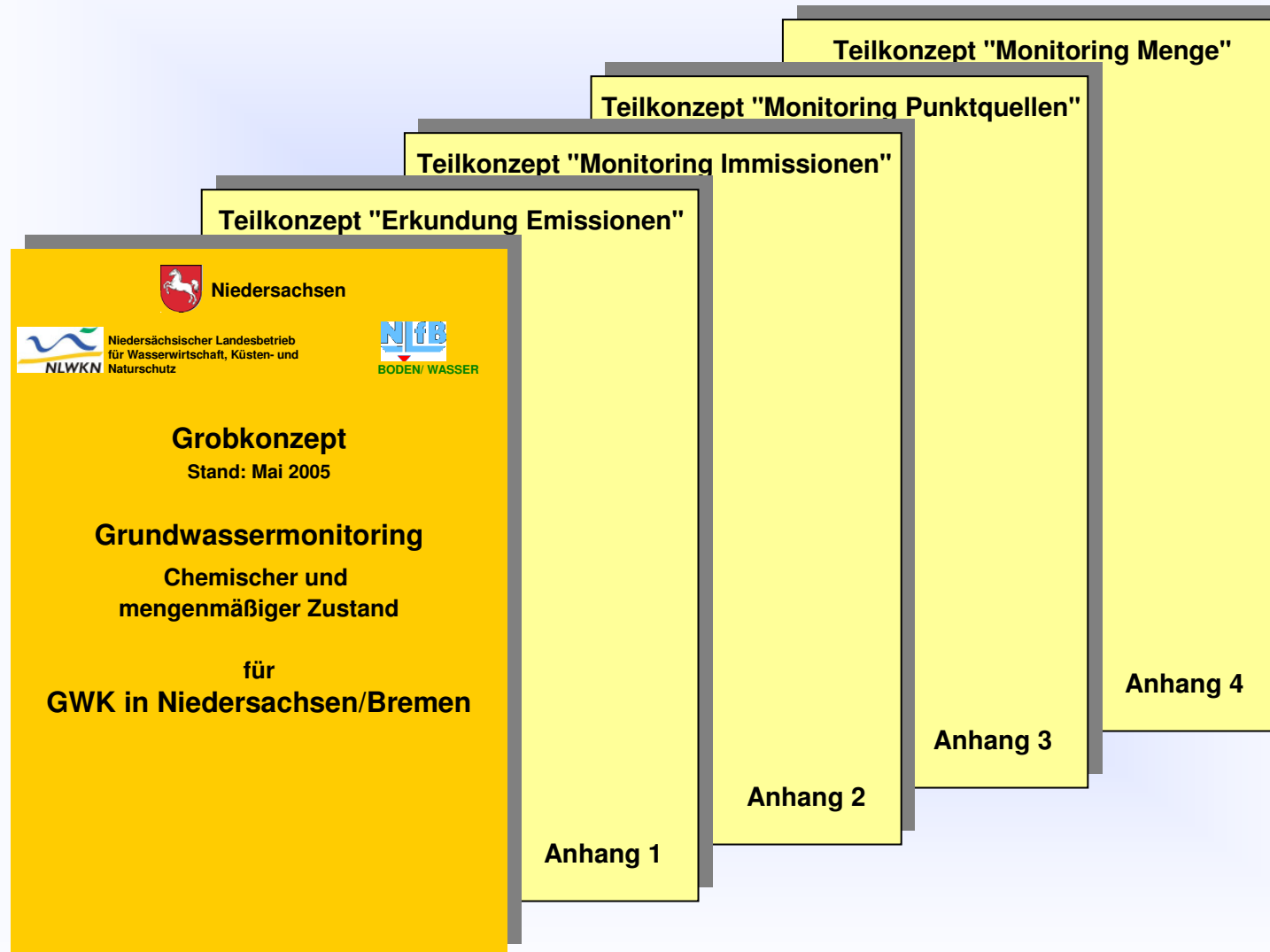
#### **Das Gesamtkonzept**

- 1. Sitzung der Gebietskooperation Fuhse/Wietze**  
**Peine, den 20.10.2005**

## Warum GW – Monitoring ?

- Validierung der Bestandsaufnahme
- Fundierte Einstufung der GWK in guten/schlechten Zustand  
.....auf Basis einer Systembeschreibung und Ist-  
Zustandsanalyse
- Grundlage für Umweltziel-Festlegung, Prioritätensetzung,  
Maßnahmenplanung
- Instrument zur Ermittlung von Trends, einer Trendumkehr
- Erfolgskontrolle bei Maßnahmenumsetzung

# Das Grobkonzept „Monitoring Grundwasser“



## Monitoring - Die Anforderungen der EG-WRRL

### Art. 7 und 8

fordern die Überwachung so, dass ein zusammenhängender und umfassender Überblick gegeben ist:

- zum mengenmäßigen Zustand des Grundwassers
- zum chemischen Zustand des Grundwassers

### Anhang V, Nr. 2.2.1

fordert die Überwachung des mengenmäßigen Zustands **aller** GWK.

### Anhang V, Nr. 2.4.1

fordert die Überwachung des chemischen Zustands des Grundwassers **in dem Umfang**, der für eine kohärente und umfassende Übersicht erforderlich ist.

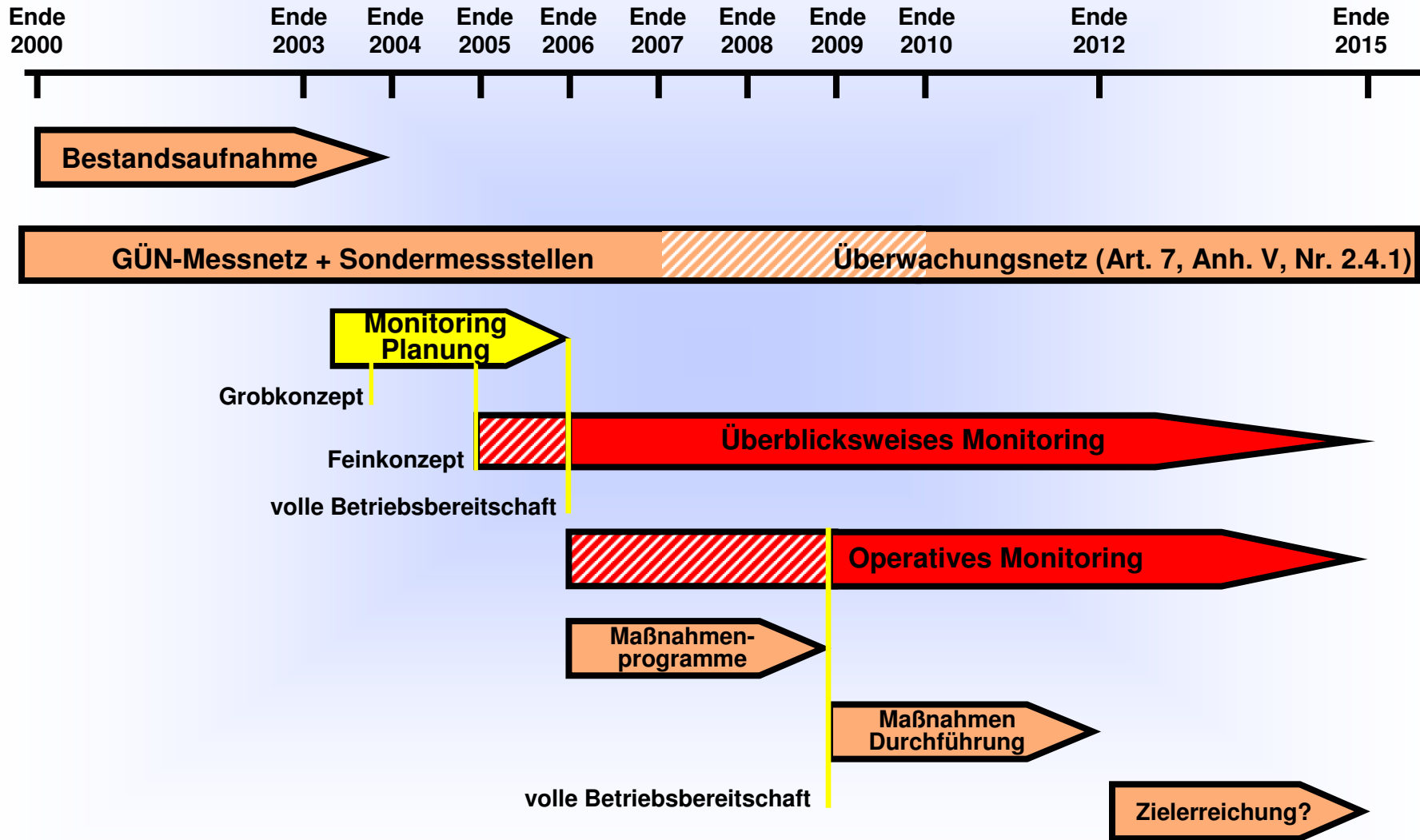
### Anhang V, Nr. 2.4.2

fordert die **überblicksweise Überwachung** des chemischen Zustands zur Verifizierung und Validierung der Bestandsaufnahme.

### Anhang V, Nr. 2.4.3

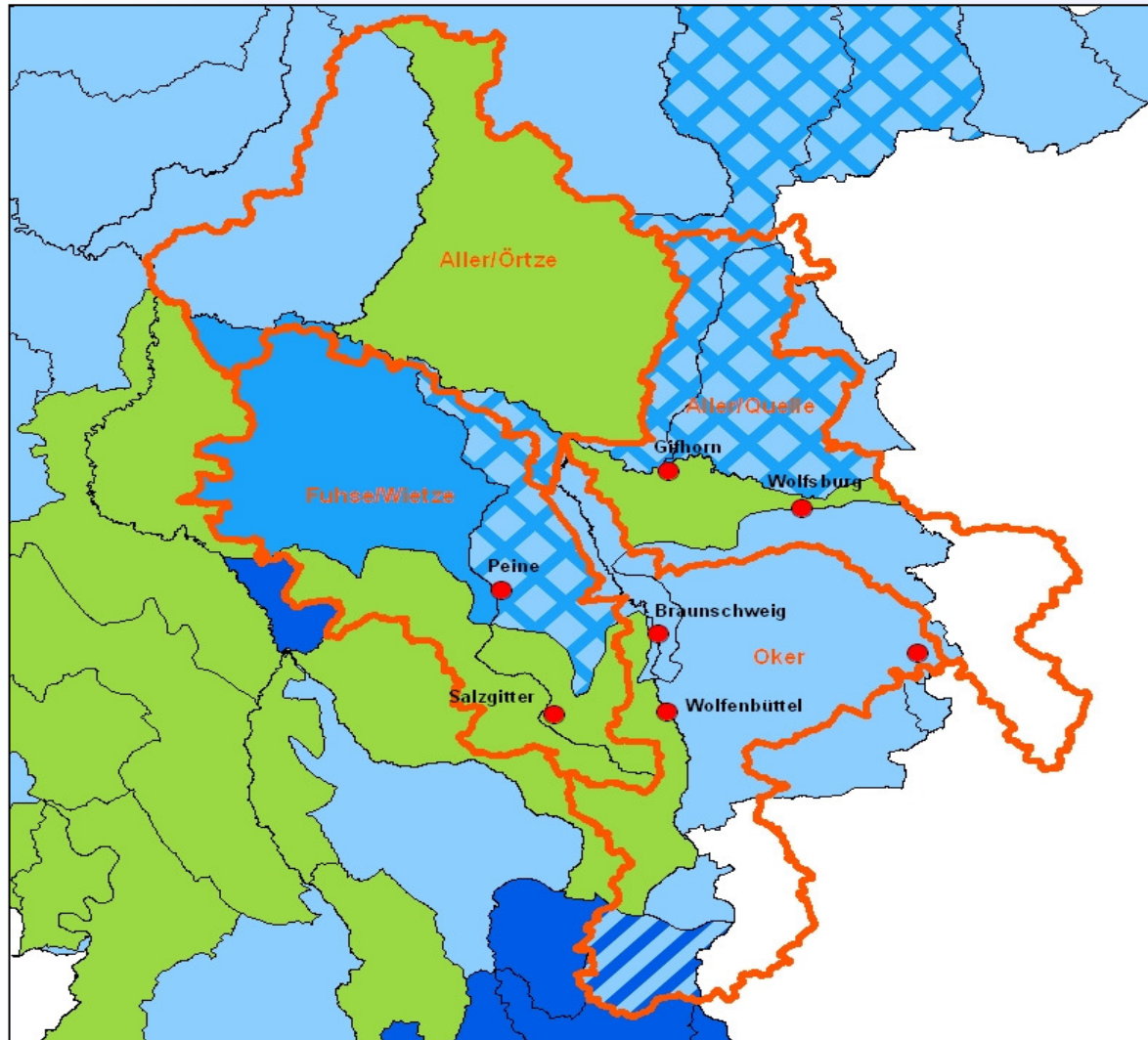
fordert ergänzend die **operative Überwachung** des chemischen Zustands gefährdeter oder nach überblicksweiser Überwachung noch nicht eindeutig bewertbarer GWK.

## Monitoring - Der Zeitrahmen





# Die Belastungen: Mengen, diffuse u. punktuelle Quellen



## Betrachtungsraum

## Obere Aller

### Bearbeitungsgebiete

Aller / Quelle

Oker


Fuhse / Wietze


### Gesamtsignifikanzabschätzung


GWK "guter Zustand"





GWK "intensiver zu untersuchen"

 Nur durch diffuse Quellen

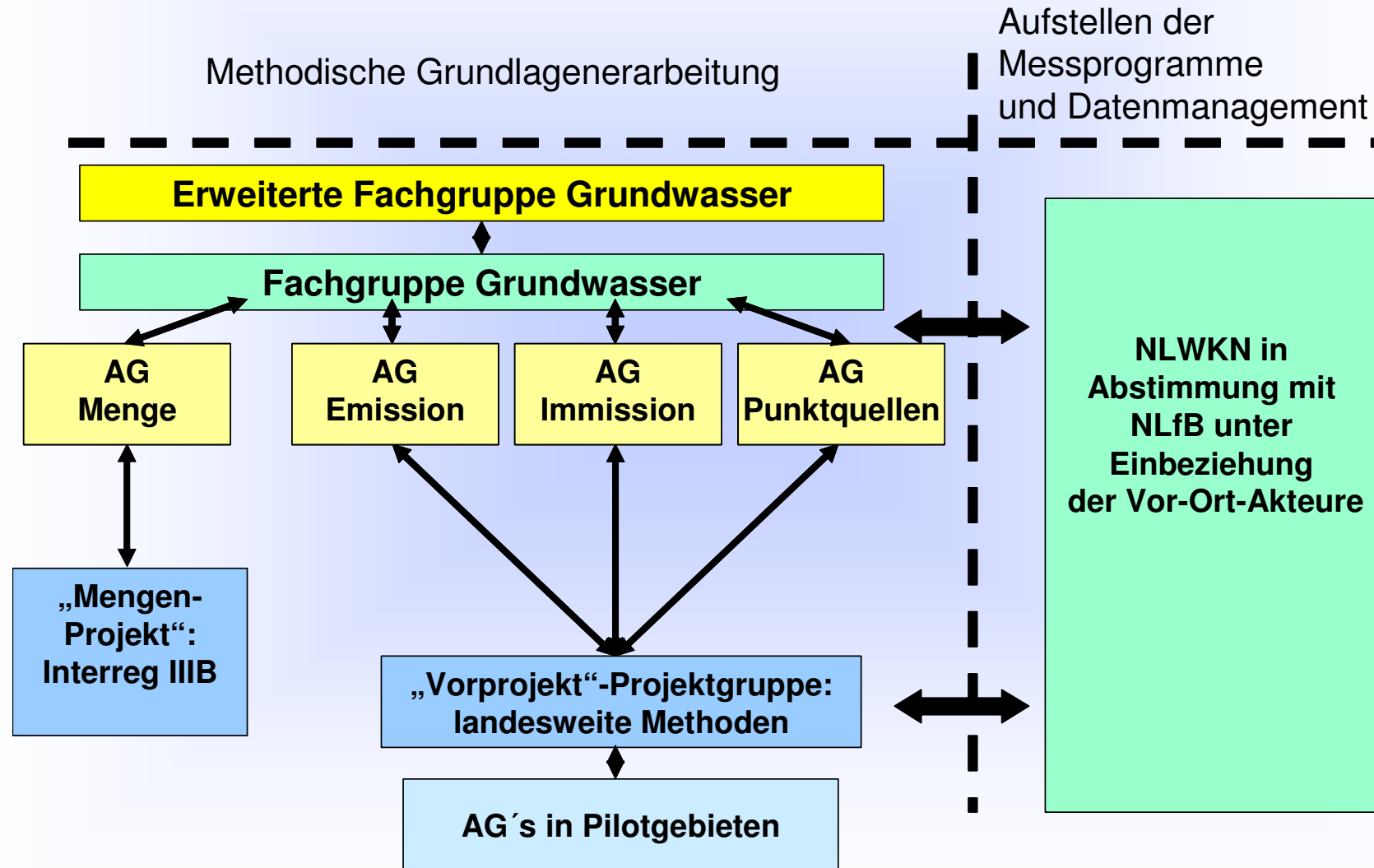
 Nur durch Mengenbelastung

 Nur durch punktuelle Quellen

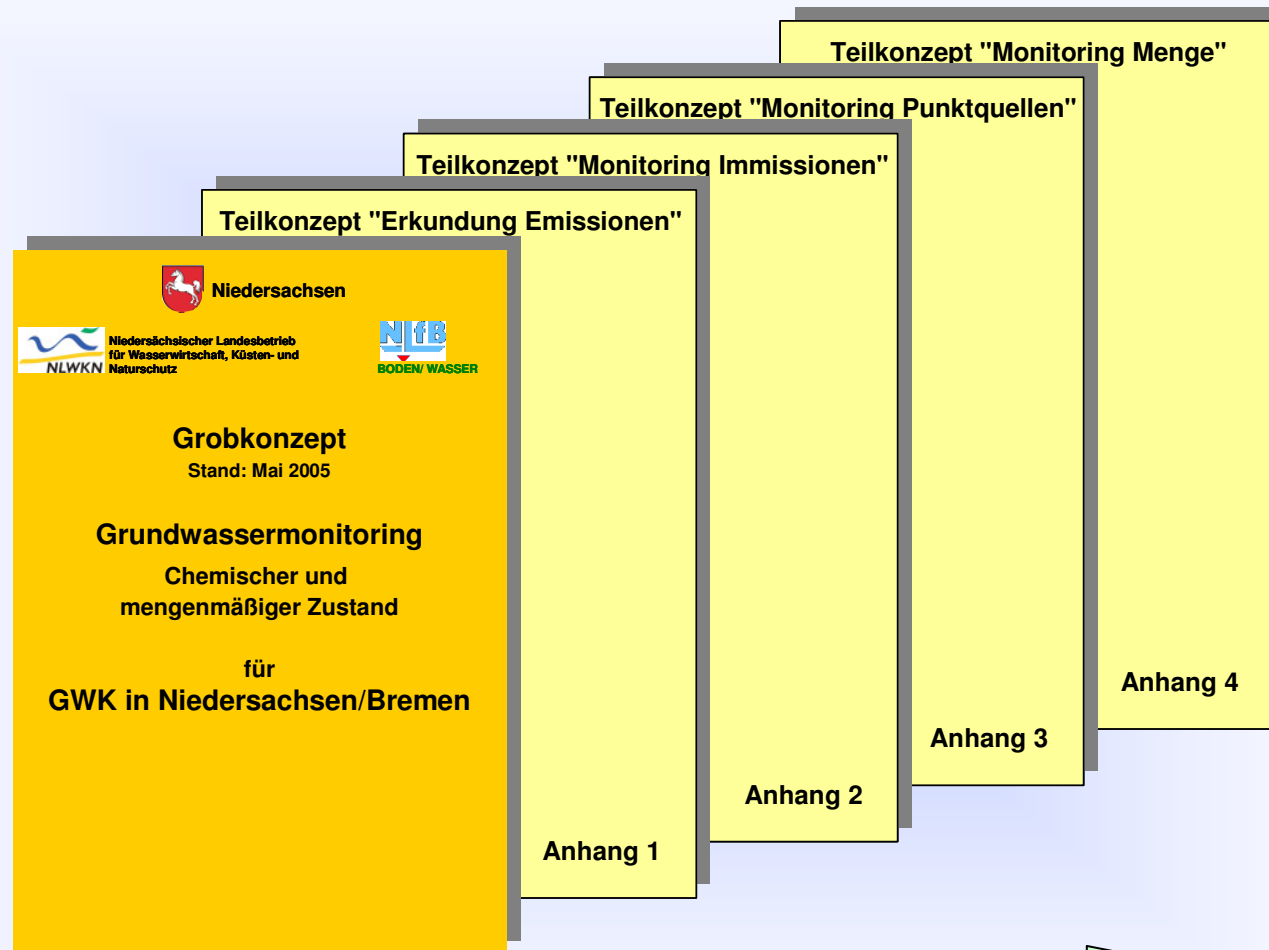
 Durch diffuse und punktuelle Quellen

 Durch diffuse Quellen und Mengenbelastung

## Zur Organisation der Feinkonzeptionierung







...download über Internet möglich [http://www.nlwkn.niedersachsen.de/master/C10837821\\_N10836400\\_L20\\_D0\\_15231158.html](http://www.nlwkn.niedersachsen.de/master/C10837821_N10836400_L20_D0_15231158.html)

**Vielen Dank für Ihre Aufmerksamkeit**