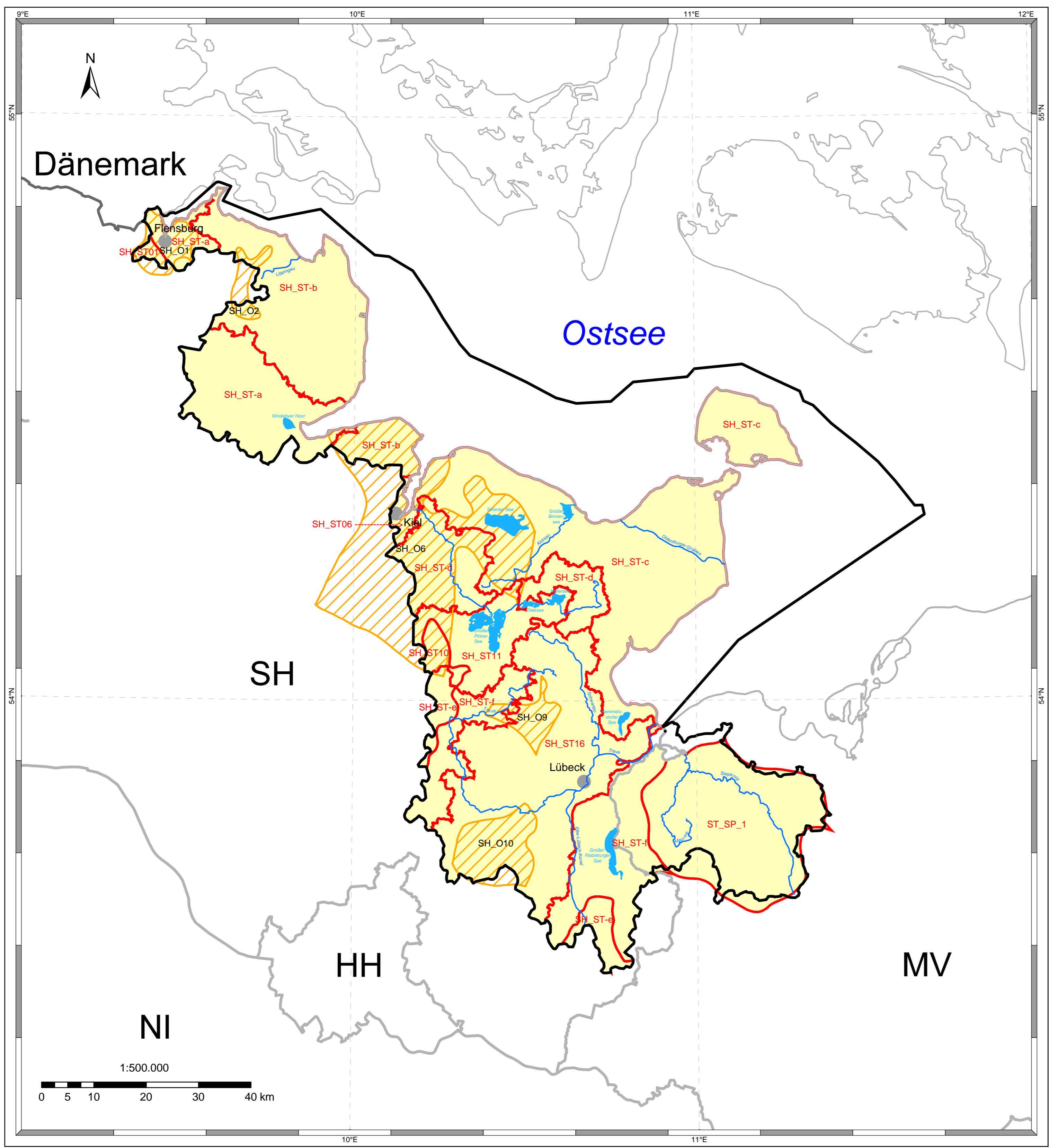


Flussgebietseinheit Schlei/Trave B - Bericht Karte 5: Lage und Grenzen von Grundwasserkörpern



Legende

- Grundwasserkörper**
- SH_ST-a-c Grundwasserkörper und -gruppen in Hauptgrundwasserleitern
 - SH_O1-10 ausgewiesene tiefe Grundwasserkörper
- Grenze der Flußgebietseinheit
- bedeutende Fließgewässer
- bedeutende Seen
- Küstenlinien
- Staatsgrenze
- Ländergrenzen
- Städte > 50.000 Einwohner

Datenquellen

Fachdaten:
Zuständige Behörden in der Flussgebietseinheit Schlei/Trave



Mecklenburg-Vorpommern



Schleswig-Holstein

Basisdaten:
This product includes geographical data licensed from European National Mapping Agencies.
© EuroGeographics

ATKIS(R), DLM1000; Copyright © Bundesamt für Kartographie und Geodäsie, 2003

Realisierung:



Landesamt für
Natur und Umwelt
des Landes
Schleswig-Holstein



Stand:
November 2004

Karte
5