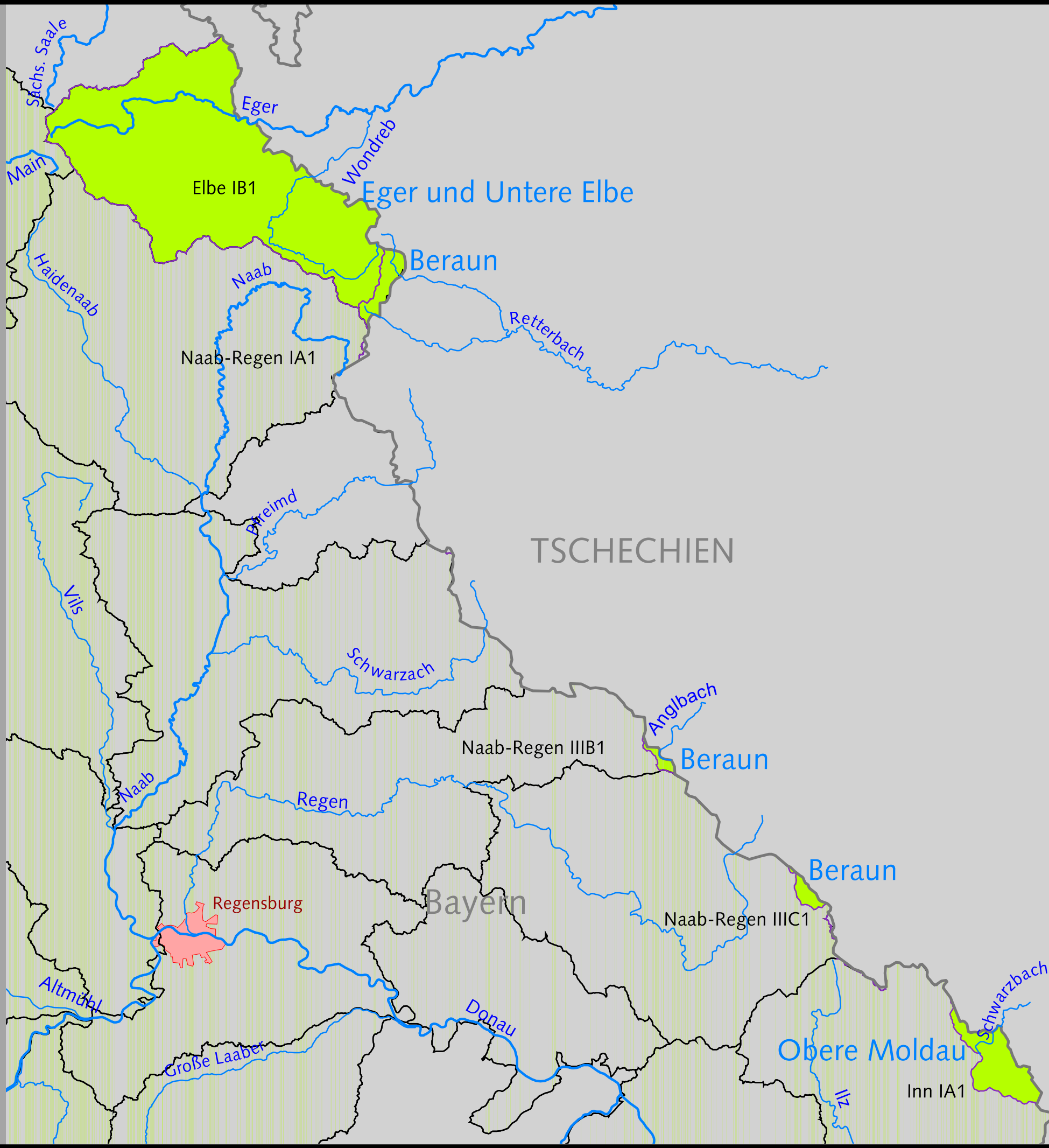


Einzugsgebiete: Eger, Untere Elbe, Beraun und Obere Moldau



Legende

Zielerreichung der Grundwasserkörper

zu erwarten

unklar

unwahrscheinlich

Fließgewässer und Kanäle

EZG größer 2.500km²

EZG bis 2.500km²

EZG kleiner als 500km²

Verwaltungsgrenzen

Bundesländer

Planungsgrenzen

Elbe Teileinzugsgebiete

Siedlungen

> 50.000 EW



Karte 10b

Beurteilung der Zielerreichung der Grundwasserkörper hinsichtlich des chemischen Zustandes