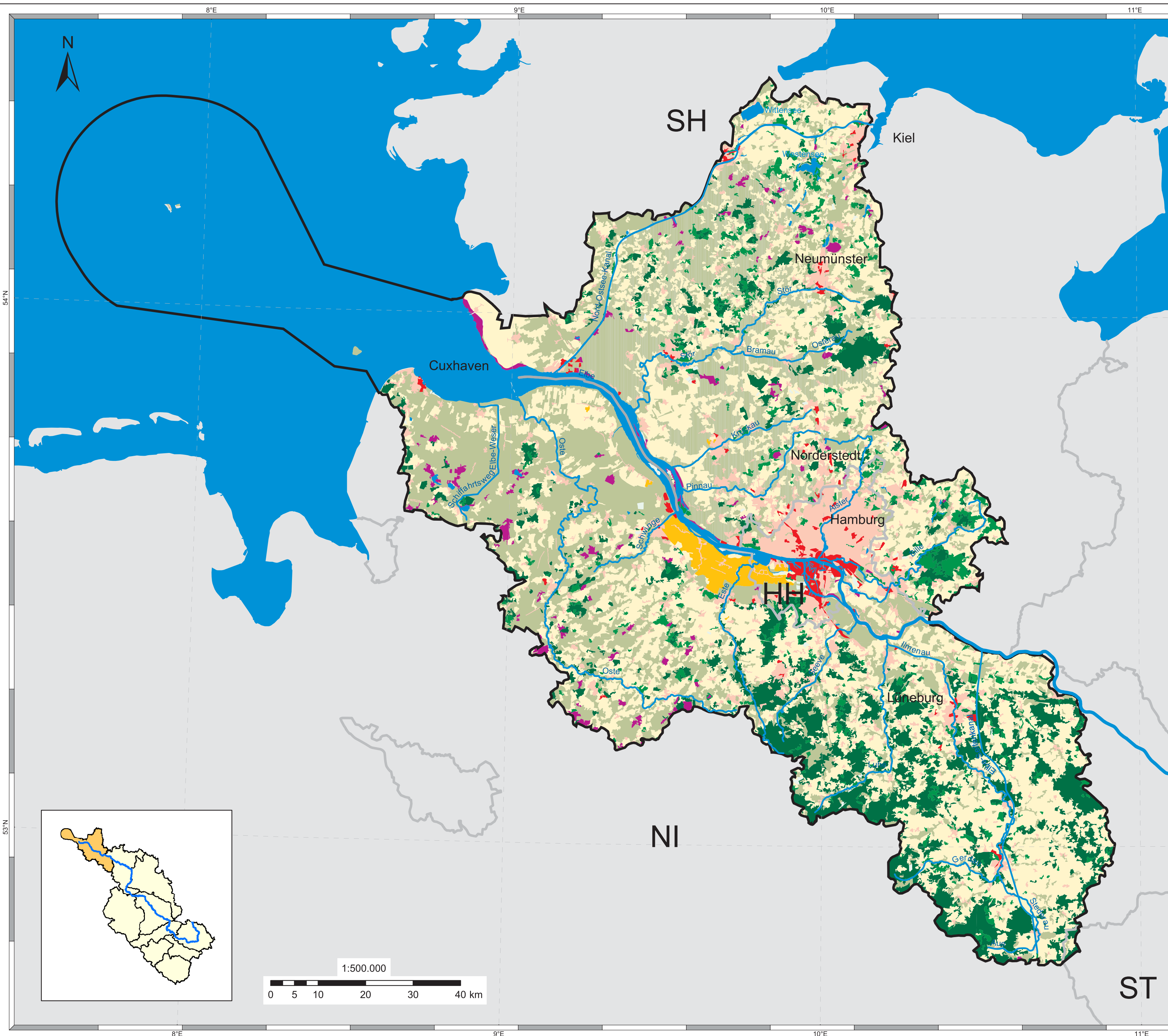




Flussgebietseinheit Elbe
 B - Bericht Koordinierungsraum Tideelbe
 Karte 8: Bodennutzungsstruktur nach
 CORINE Land Cover



Legende

Bodenbedeckung nach CORINE Land Cover (Reklassifikation gemäß Hydrologischer Atlas von Deutschland, 2003)

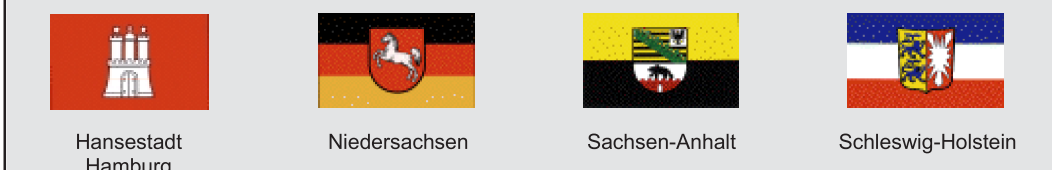
-  Dicht bebaute Siedlungsfläche
-  Locker bebaute Siedlungsfläche
-  Freiflächen ohne/mit geringer Vegetation
-  Ackerland
-  Dauerkulturen
-  Grünland
-  Laub- und Mischwälder
-  Nadelwälder
-  Feuchtfleichen
-  Offene Wasserflächen / Meer

-  Grenze des Koordinierungsraumes
-  Ländergrenzen *

* Die Landesgrenze und damit die Zuständigkeiten der Länder Schleswig-Holstein und Niedersachsen ist im Bereich des Elbetrichters ab Höhe Einmündung des Nord-Ostsee-Kanals (Brunsbüttel) in Richtung Nordsee unklar.

Datenquellen

Fachdaten:
 Zuständige Behörden in der Flussgebietseinheit Elbe



Basisdaten:
 This product includes geographical data licensed from European National Mapping Agencies.
 © EuroGeographics

ATKIS(R), DLM1000; Copyright © Bundesamt für Kartographie und Geodäsie, 2003
 Corine Land Cover (CLC 1990); Statistisches Bundesamt, Wiesbaden; Umweltbundesamt Berlin

Realisierung:



Stand:
 Januar 2005

Karte
 8