





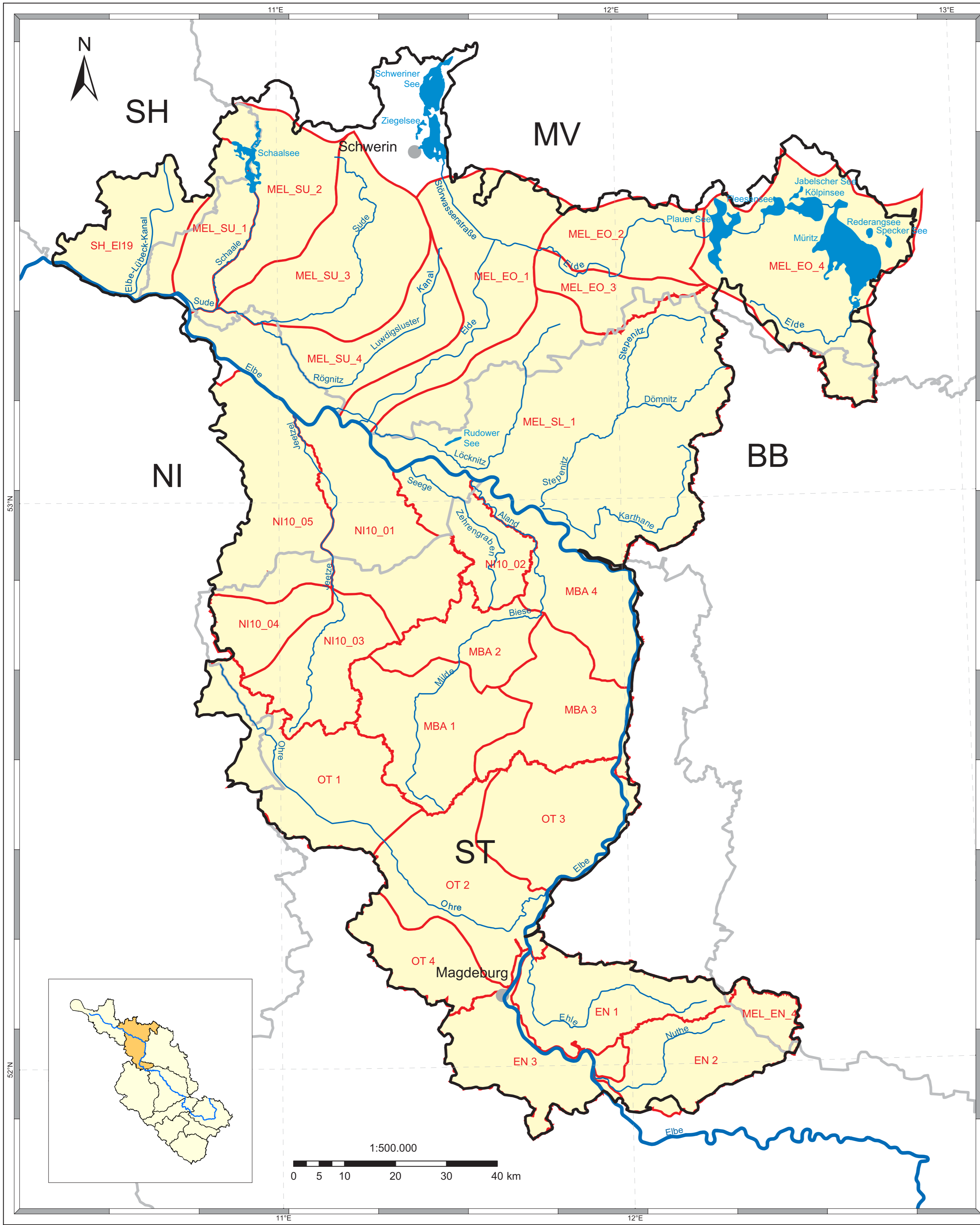


Flussgebietseinheit Elbe
 B - Bericht
 Koordinierungsraum Mittlere Elbe/Elde
 Karte 5: Lage und Grenzen
 von Grundwasserkörpern

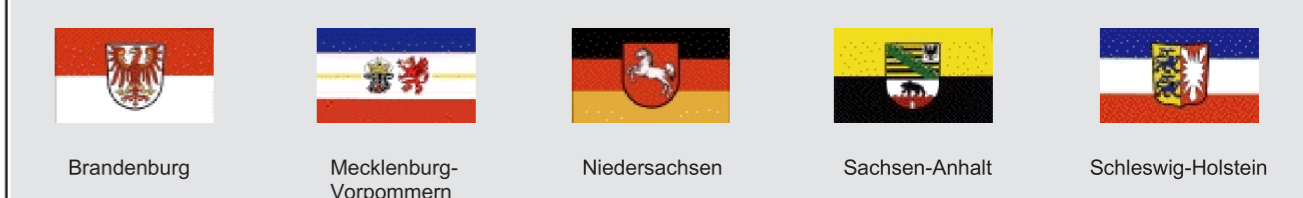
Legende

- Grundwasserkörper
-  Grundwasserkörper und -gruppen in Hauptgrundwasserleitern
 -  Grenze des Koordinierungsraumes
 -  bedeutende Fließgewässer
 -  bedeutende Seen
 -  Ländergrenzen
 -  Städte > 50.000 Einwohner



Datenquellen

Fachdaten:
 Zuständige Behörden in der Flussgebietseinheit Elbe



Basisdaten:
 This product includes geographical data licensed from European National Mapping Agencies.
 © EuroGeographics

ATKIS(R), DLM1000; Copyright © Bundesamt für Kartographie und Geodäsie, 2003
 Corine Land Cover (CLC 1990); Statistisches Bundesamt, Wiesbaden; Umweltbundesamt Berlin

Realisierung:

Logos of the implementing organizations: **bfg** (Bundesanstalt für Gewässerkunde), **FGG ELBE**, and **WasserBLICK**. The page is identified as **Karte 5**, **Stand: Januar 2005**.