





Flussgebietseinheit Elbe
 B - Bericht Koordinierungsraum Havel
 Karte 13: Grundwasserkörper mit wahrscheinlich weniger strengen Zielen

Legende

Grundwasserkörper und -gruppen in Hauptgrundwasserleitern

-  mengenmäßiger und chemischer Zustand
-  mengenmäßiger Zustand
-  chemischer Zustand

 Grenze des Koordinierungsraumes

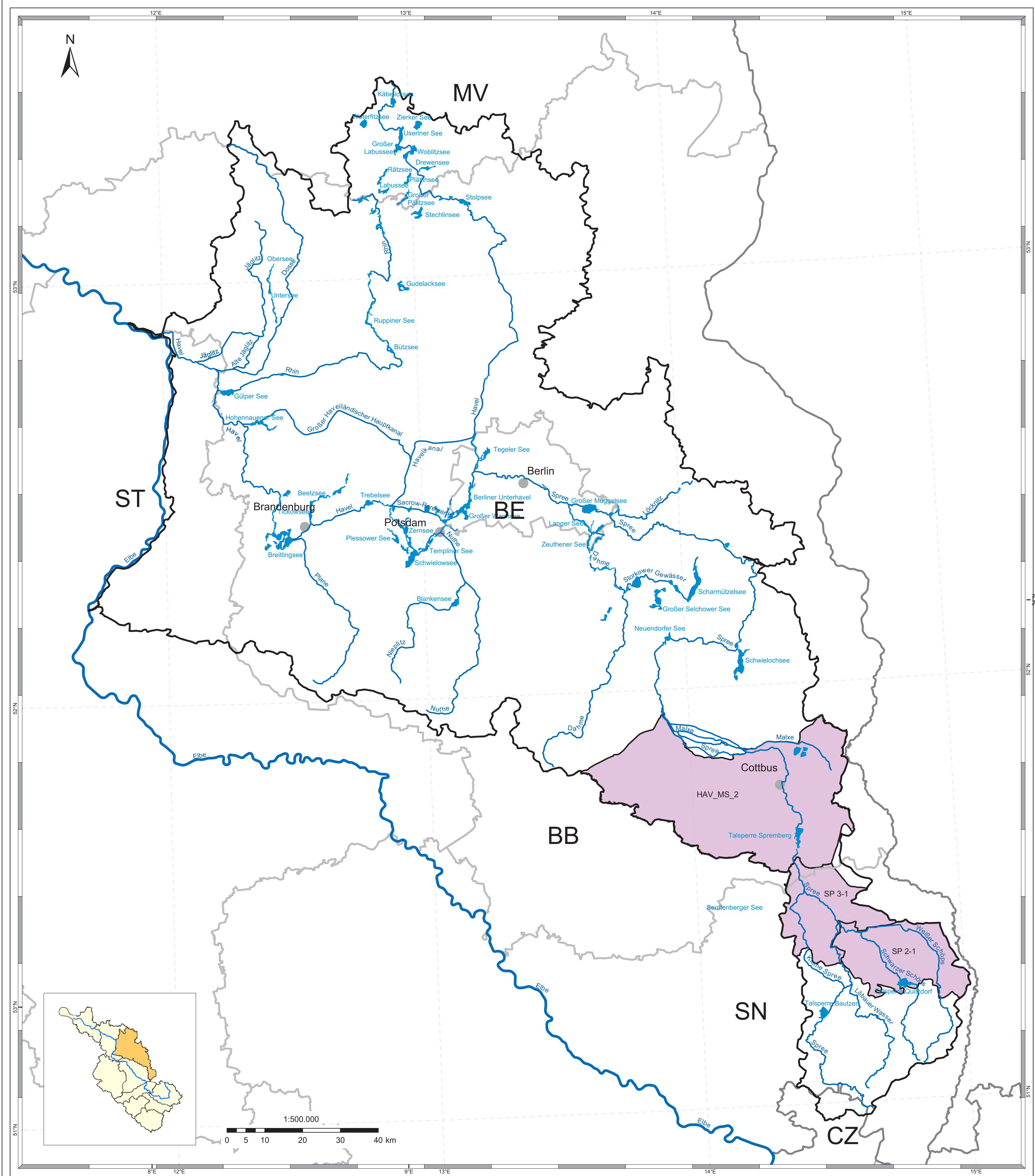
 bedeutende Fließgewässer

 bedeutende Seen

 Staatsgrenzen

 Ländergrenzen

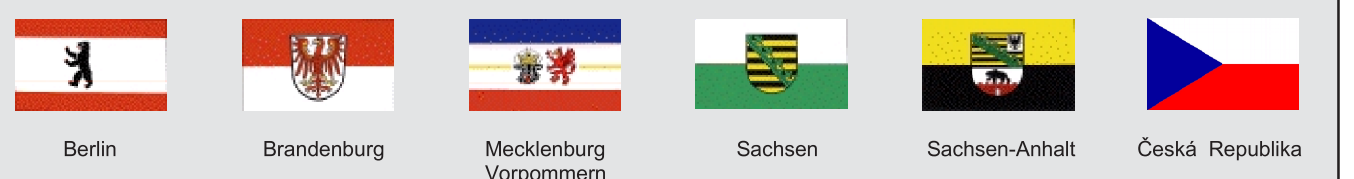
 Städte > 50.000 Einwohner



Die Karte ist das Ergebnis einer vorläufigen Einstufung. Grundsätzlich kann für Grundwasserkörper mit Zielerreichung unklar/unwahrscheinlich nicht ausgeschlossen werden, dass Ausnahmeregelungen nach Art. 4 in Anspruch genommen werden müssen. Die endgültige Einstufung erfolgt in den Bewirtschaftungsplänen 2009.

Datenquellen

Fachdaten:
 Zuständige Behörden in der Flussgebietseinheit Elbe



Basisdaten:
 - This product includes geographical data licensed from European National Mapping Agencies.
 © EuroGeographics

- ATKIS(R), DLM1000; Copyright © Bundesamt für Kartographie und Geodäsie, 2003
 - ZABAGED® Zeměměřický úřad, Česká republika

Realisierung:



Karte
 13

Stand:
 Januar 2005