


Legende

Grundwasserkörper und -gruppen in Hauptgrundwasserleitern

 Zielerreichung wahrscheinlich

 Zielerreichung unklar/unwahrscheinlich

 Grenze des Koordinierungsraumes

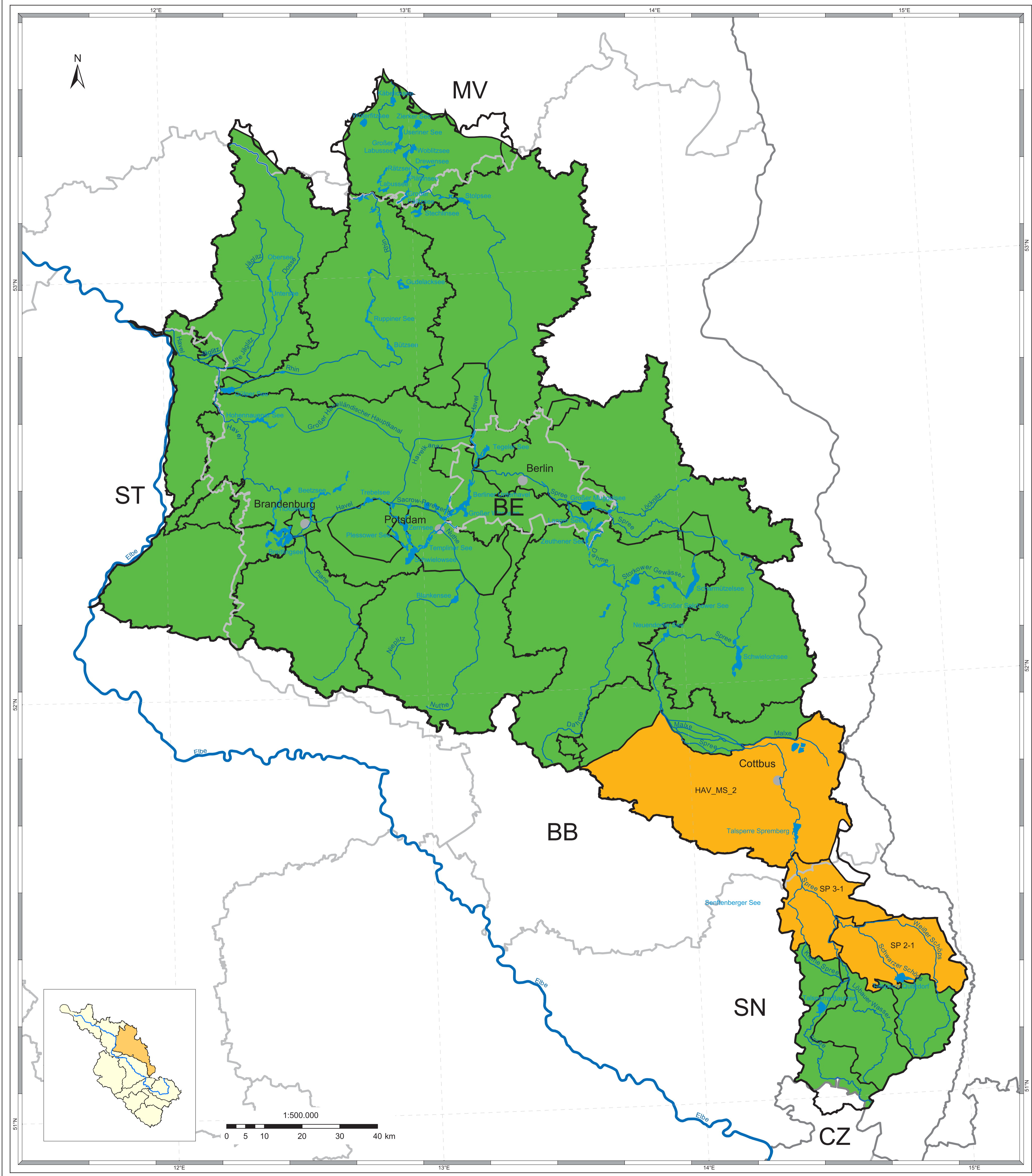
 bedeutende Fließgewässer

 bedeutende Seen

 Staatsgrenzen

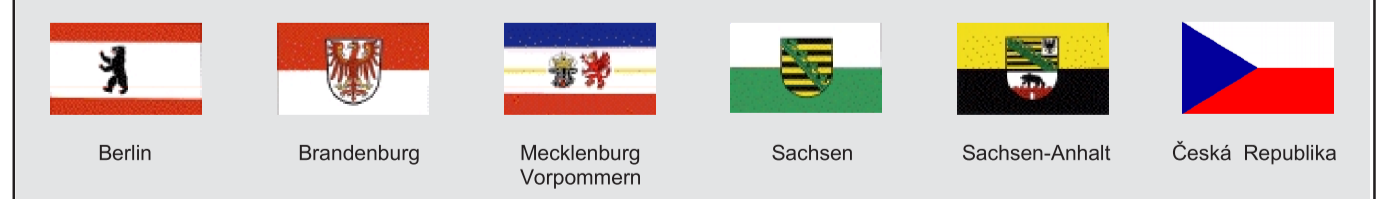
 Ländergrenzen

 Städte > 50.000 Einwohner



Datenquellen

Fachdaten:
 Zuständige Behörden in der Flussgebietseinheit Elbe



Basisdaten:
 - This product includes geographical data licensed from European National Mapping Agencies.
 © EuroGeographics

- ATKIS(R), DLM1000; Copyright © Bundesamt für Kartographie und Geodäsie, 2003
 - ZABAGED® Zeměměřický úřad, Česká republika

Realisierung:



Karte 10a

Stand:
 Januar 2005