

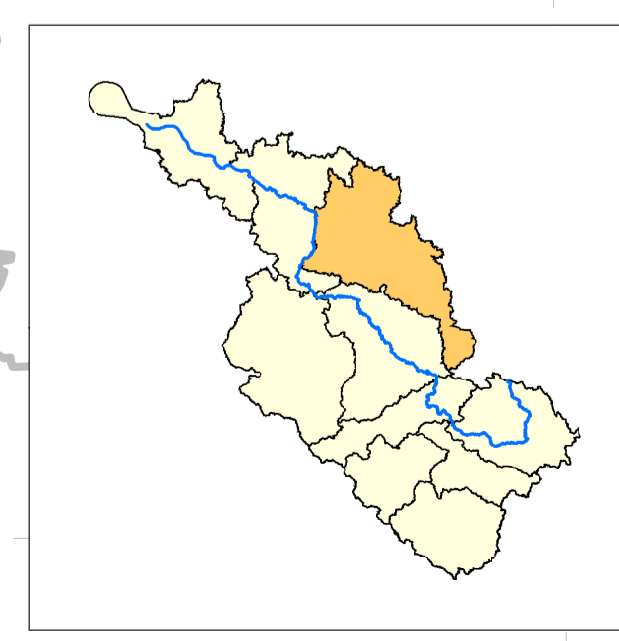
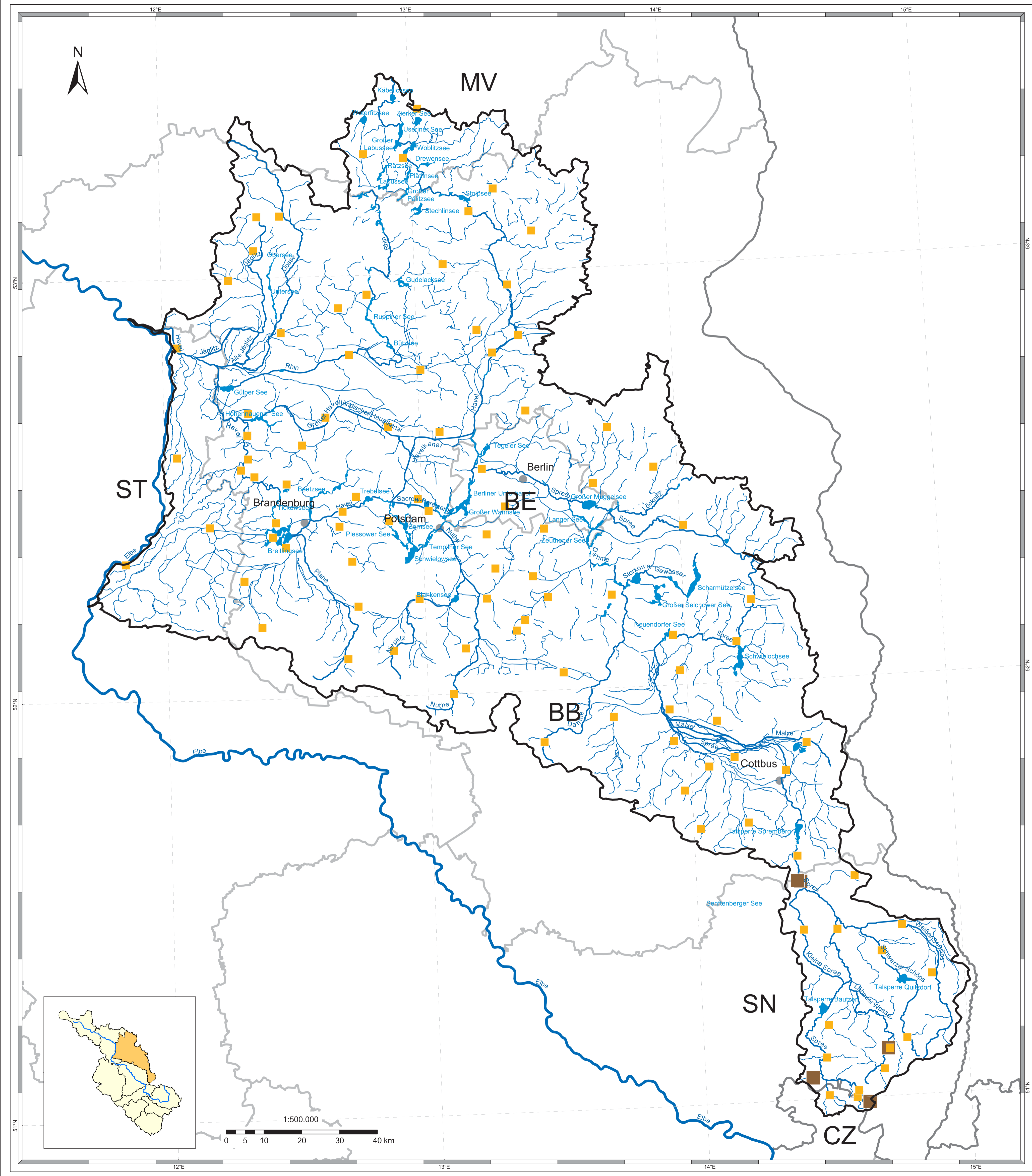
Flussgebietseinheit Elbe  
 B - Bericht Koordinierungsraum Havel  
 Karte 6: Signifikante Belastung von  
 Oberflächengewässern durch Punktquellen

**Legende**

Punktuelle Einleitungen (Datenerhebungsstand gemäß Berichtstext)

- Kommunale Einleitungen > 2000 EW
- Einleitungen aus Nahrungsmittelbetrieben > 4000 EW
- Industrielle Direkteinleitungen

- Grenze des Koordinierungsraumes
- Fließgewässer mit Einzugsgebiet  $\geq 10 \text{ km}^2$
- Seen  $\geq 0,5 \text{ km}^2$
- Staatsgrenzen
- Ländergrenzen
- Städte > 50.000 Einwohner



**Datenquellen**  
 Fachdaten:  
 Zuständige Behörden in der Flussgebietseinheit Elbe

Berlin	Brandenburg	Mecklenburg-Vorpommern	Sachsen	Sachsen-Anhalt	Česká republika

Basisdaten:  
 - This product includes geographical data licensed from European National Mapping Agencies.  
 © EuroGeographics

- ATKIS(R), DLM1000; Copyright © Bundesamt für Kartographie und Geodäsie, 2003  
 - ZABAGED® Zeměměřický úřad, Česká republika

**Realisierung:**

			Karte 6
Bundesanstalt für Gewässerkunde	FGG ELBE	Stand: Januar 2005	