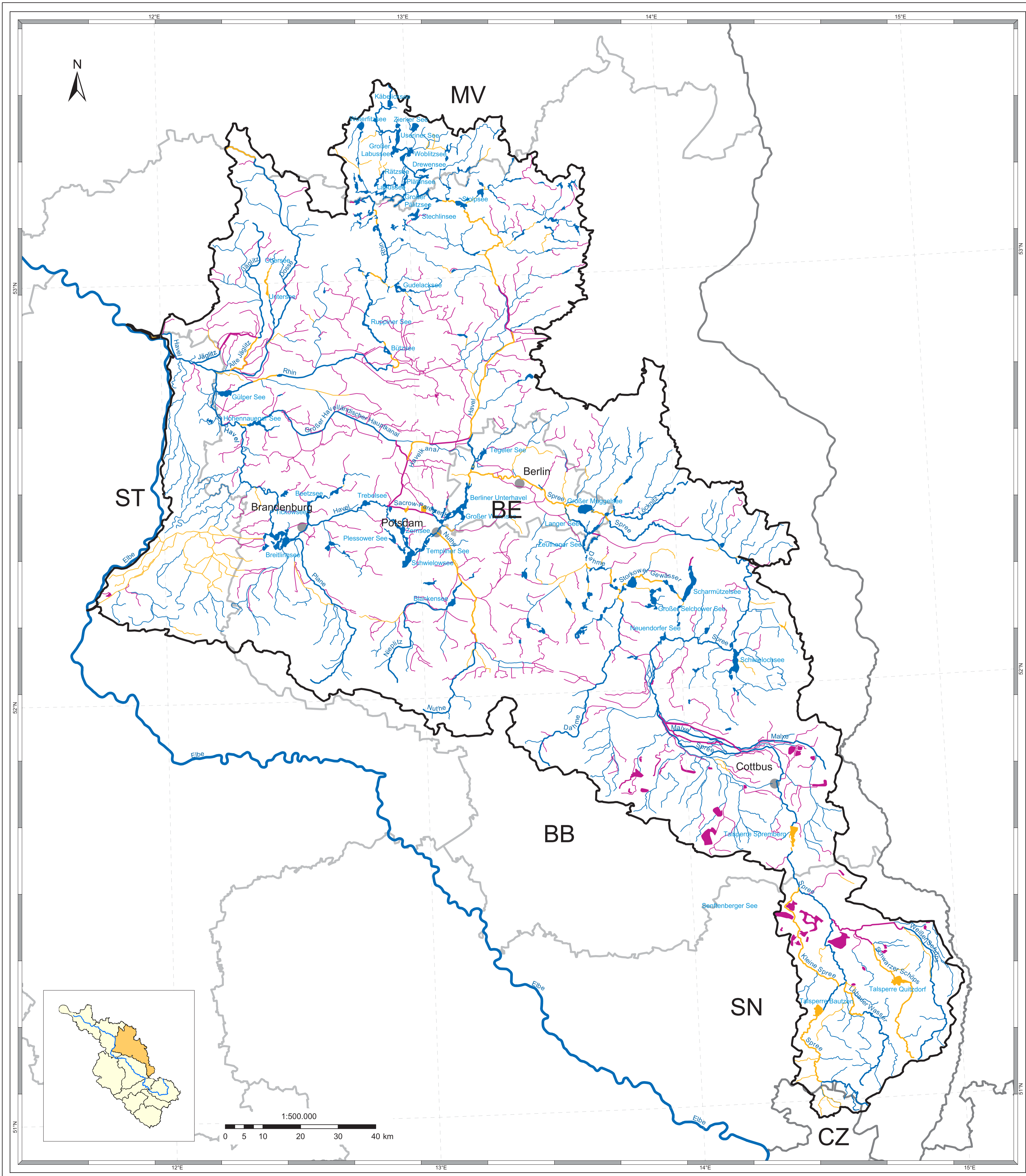


Flussgebietseinheit Elbe
 B - Bericht Koordinierungsraum Havel
 Karte 3: Oberflächenwasserkörper - Kategorien



Legende

Fließgewässer mit Einzugsgebiet $\geq 10 \text{ km}^2$

- Fließgewässer
- erheblich veränderte Fließgewässer *
- künstliche Fließgewässer *

Seen $\geq 0,5 \text{ km}^2$

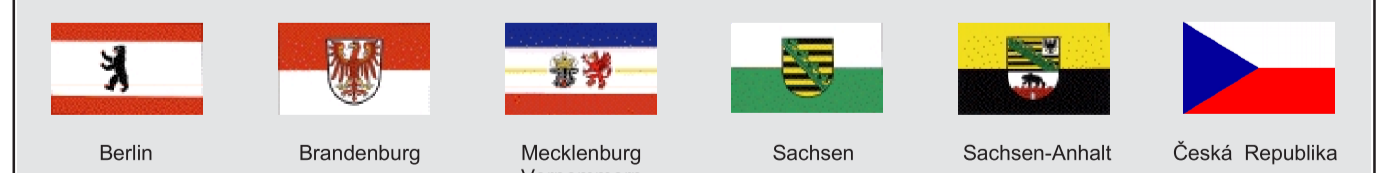
- Seen
- erheblich veränderte Seen *
- künstliche Seen *

- Grenze des Koordinierungsraumes
- Staatsgrenzen
- Ländergrenzen
- Städte > 50.000 Einwohner

*vorläufige Ausweisung

Datenquellen

Fachdaten:
 Zuständige Behörden in der Flussgebietseinheit Elbe



Basisdaten:
 - This product includes geographical data licensed from European National Mapping Agencies.
 © EuroGeographics

- ATKIS(R), DLM1000; Copyright © Bundesamt für Kartographie und Geodäsie, 2003
 - ZABAGED® Zeměměřický úřad, Česká republika

Realisierung:



Karte
 3

Stand:
 Januar 2005