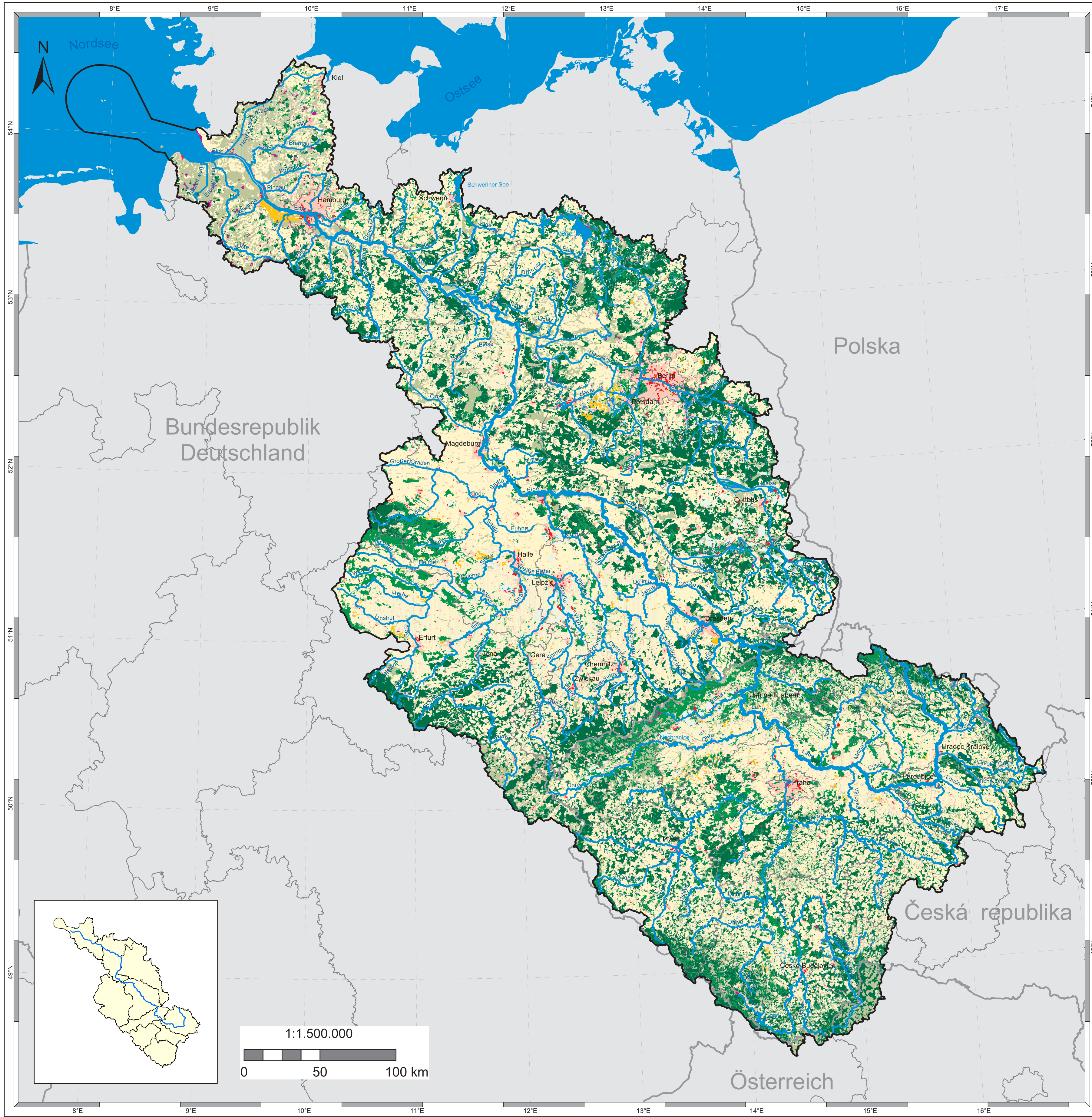


Flussgebietseinheit Elbe  
 A - Bericht  
 Karte 8: Bodennutzungsstruktur nach  
 CORINE Land Cover



**Legende**

Bodenbedeckung nach CORINE Land Cover (Reklassifikation gemäß Hydrologischer Atlas von Deutschland, 2003)

- Dicht bebaute Siedlungsfläche
- Locker bebaute Siedlungsfläche
- Freiflächen ohne/mit geringer Vegetation
- Ackerland
- Dauerkulturen
- Grünland
- Laub- und Mischwälder
- Nadelwälder
- Feuchtfelder
- Offene Wasserflächen / Meer

- Flussgebietseinheit
- Staatsgrenzen
- Ländergrenzen

**Datenquellen**

Fachdaten:  
 Zuständige Behörden in der Flussgebietseinheit Elbe



Basisdaten:  
 - This product includes geographical data licensed from European National Mapping Agencies.  
 © EuroGeographics  
 - ATKIS(R), DLM1000; Copyright © Bundesamt für Kartographie und Geodäsie, 2003  
 - Bodenbedeckung nach CORINE Land Cover (Reklassifikation gemäß Hydrologischer Atlas von Deutschland, 2003)  
 - Mapa Podziału Hydrograficznego Polski  
 - ZABAGED® Zeměměřický úřad  
 - Österreich; Bundesamt für Eich- und Vermessungswesen

**Realisierung:**

Logos of the implementing organizations: bfg (Bundesanstalt für Gewässerkunde), FGG ELBE, ISE - MKG, and WasserBLICK. The text 'Stand: Januar 2005' is also present.