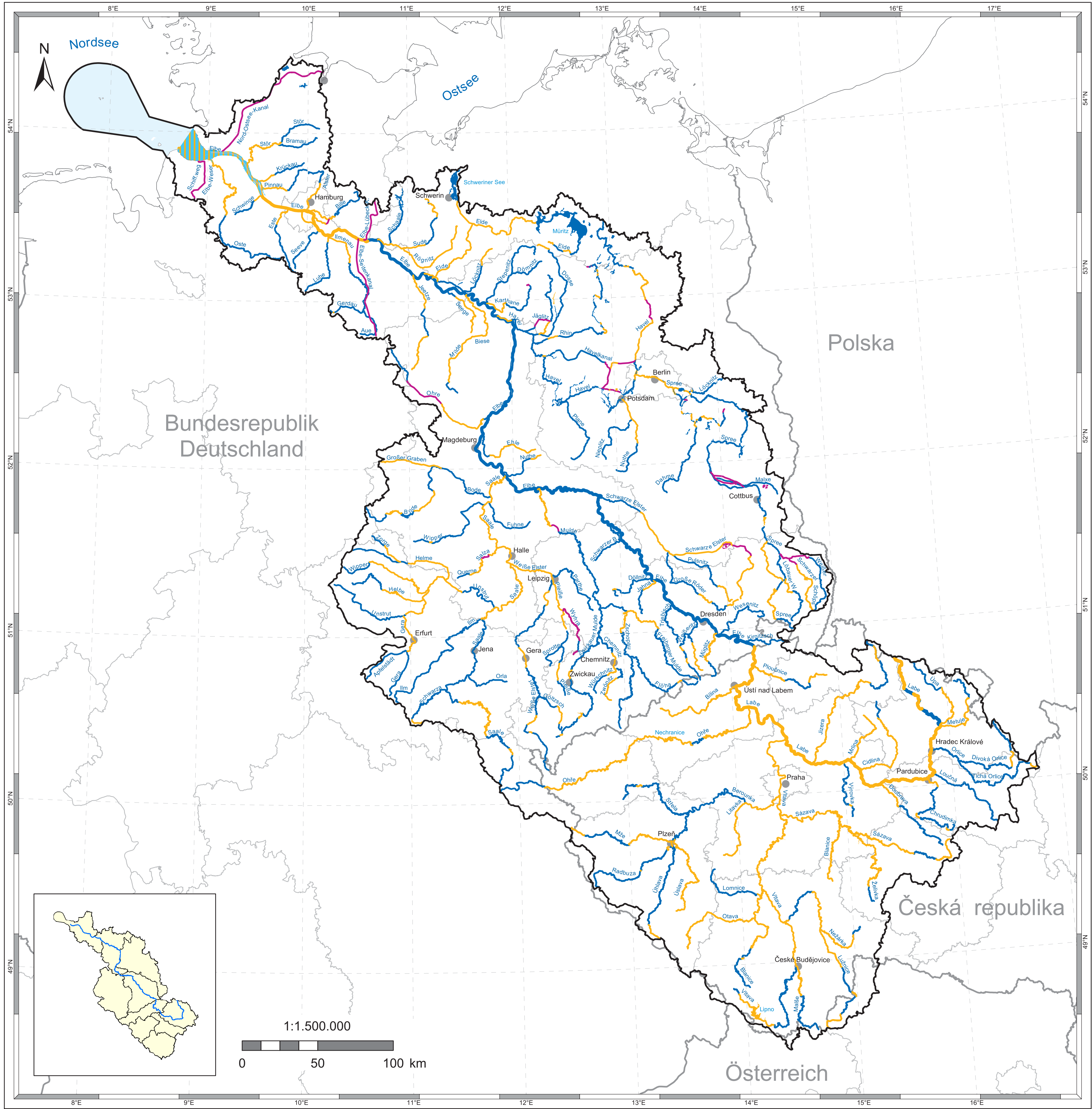


Flussgebietseinheit Elbe A - Bericht Karte 3: Oberflächenwasserkörper - Kategorien



Legende

- bedeutende Fließgewässer
 - Fließgewässer
 - erheblich veränderte Fließgewässer *
 - künstliche Fließgewässer *
- bedeutende Seen
 - Seen
 - erheblich veränderte Seen *
 - künstliche Seen *
- Übergangsgewässer
 - Übergangsgewässer
 - erheblich veränderte Übergangsgewässer *
- Küstengewässer
 - Küstengewässer
 - erheblich veränderte Küstengewässer *
- Flussgebietseinheit
 - Küstenlinien
 - Staatsgrenzen
 - Ländergrenzen / Bezirke
 - Städte > 90.000 Einwohner

* vorläufige Ausweisung

Datenquellen

Fachdaten:
Zuständige Behörden in der Flussgebietseinheit Elbe

Bayern	Berlin	Brandenburg	Česká republika	Hansestadt Hamburg	Mecklenburg-Vorpommern	Niedersachsen
Österreich	Polka	Sachsen	Sachsen-Anhalt	Schleswig-Holstein	Thüringen	

Basisdaten:
 - This product includes geographical data licensed from European National Mapping Agencies.
 © EuroGeographics
 - ATKIS(R), DLM1000; Copyright © Bundesamt für Kartographie und Geodäsie, 2003
 - Mapa Podziału Hydrograficznego Polski
 - ZABAGED® Zeměměřický úřad
 - Österreich; Bundesamt für Eich- und Vermessungswesen

Realisierung:

				Karte 3
Bundesanstalt für Gewässerkunde			Stand: Januar 2005	