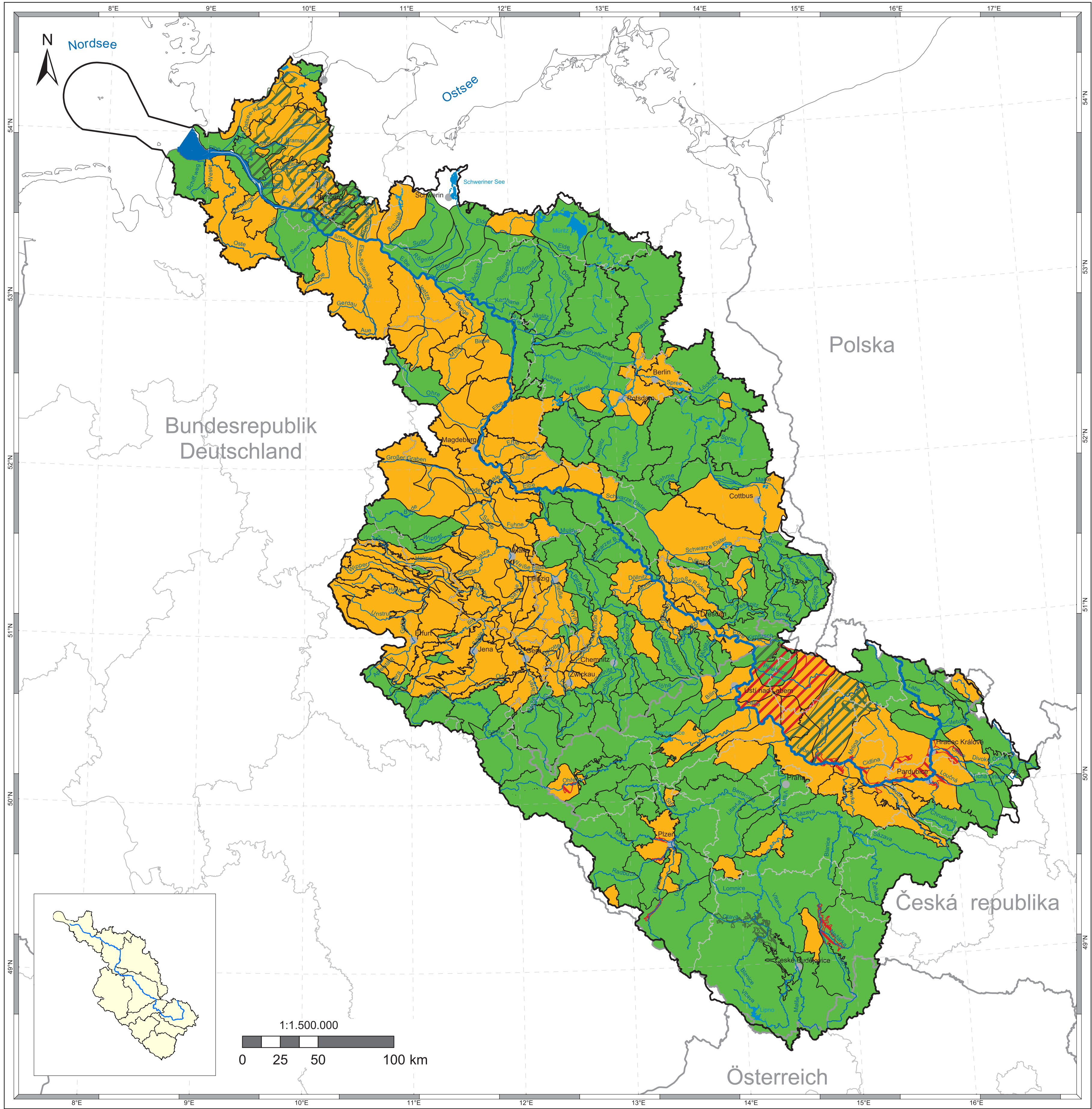


Flussgebietseinheit Elbe  
 A - Bericht  
 Karte 10b: Einschätzung der Zielerreichung  
 der Grundwasserkörper hinsichtlich des  
 chemischen Zustandes



**Legende**

Ausgewiesene obere Grundwasserkörper

Zielerreichung wahrscheinlich

Zielerreichung unklar/unwahrscheinlich

Grundwasserkörper und -gruppen in Hauptgrundwasserleitern

Zielerreichung wahrscheinlich

Zielerreichung unklar/unwahrscheinlich

Ausgewiesene tiefe Grundwasserkörper

Zielerreichung wahrscheinlich

Zielerreichung unklar/unwahrscheinlich

Flussgebietseinheit

bedeutende Fließgewässer

bedeutende Seen

Küstenlinien

Staatsgrenzen

Ländergrenzen / Bezirke

Städte > 90.000 Einwohner

**Datenquellen**

Fachdaten:  
 Zuständige Behörden in der Flussgebietseinheit Elbe



**Basisdaten:**

- This product includes geographical data licensed from European National Mapping Agencies.  
 © EuroGeographics  
 - ATKIS(R), DLM1000; Copyright © Bundesamt für Kartographie und Geodäsie, 2003  
 - Mapa Podziału Hydrograficznego Polski  
 - ZABAGED® Zeměměřický úřad  
 - Österreich; Bundesamt für Eich- und Vermessungswesen

**Realisierung:**



Karte 10b