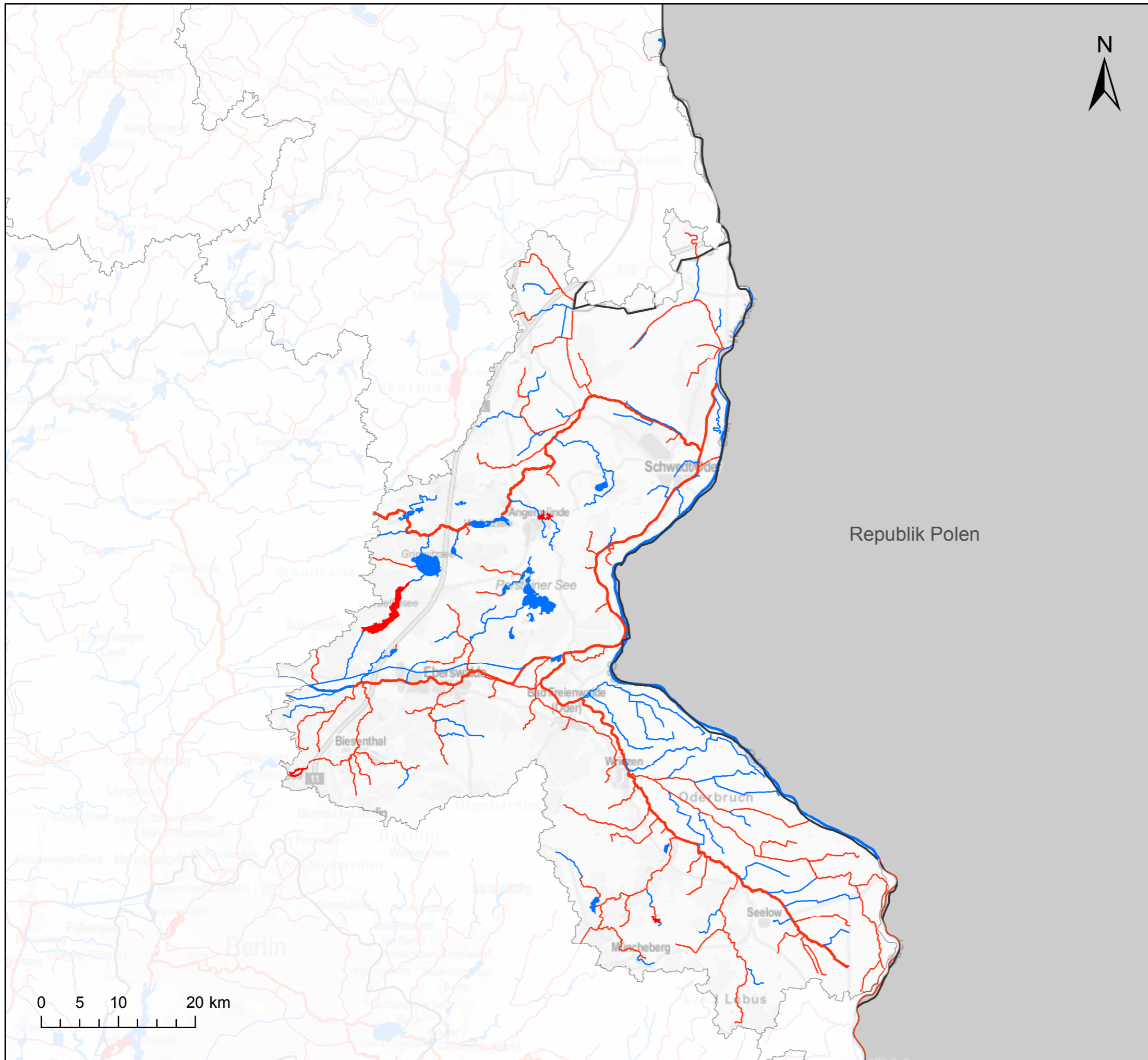


FGE Oder, BG UOD Karte 2.1: Signifikante Belastungen von Oberflächenwasserkörpern durch Abflussregulierungen und morphologische Veränderungen



Bearbeitungsgebiet
 Bundesländer

Fließgewässer

- keine signifikante Belastungen durch Abflussregulierungen und morphologische Veränderungen
- signifikante Belastungen durch Abflussregulierungen und morphologische Veränderungen

Seen, Übergangs- und Küstengewässer

- keine signifikante Belastungen durch Abflussregulierungen und morphologische Veränderungen
- signifikante Belastungen durch Abflussregulierungen und morphologische Veränderungen

Datenquelle; WasserBLiCK/BfG; 15.09.2015