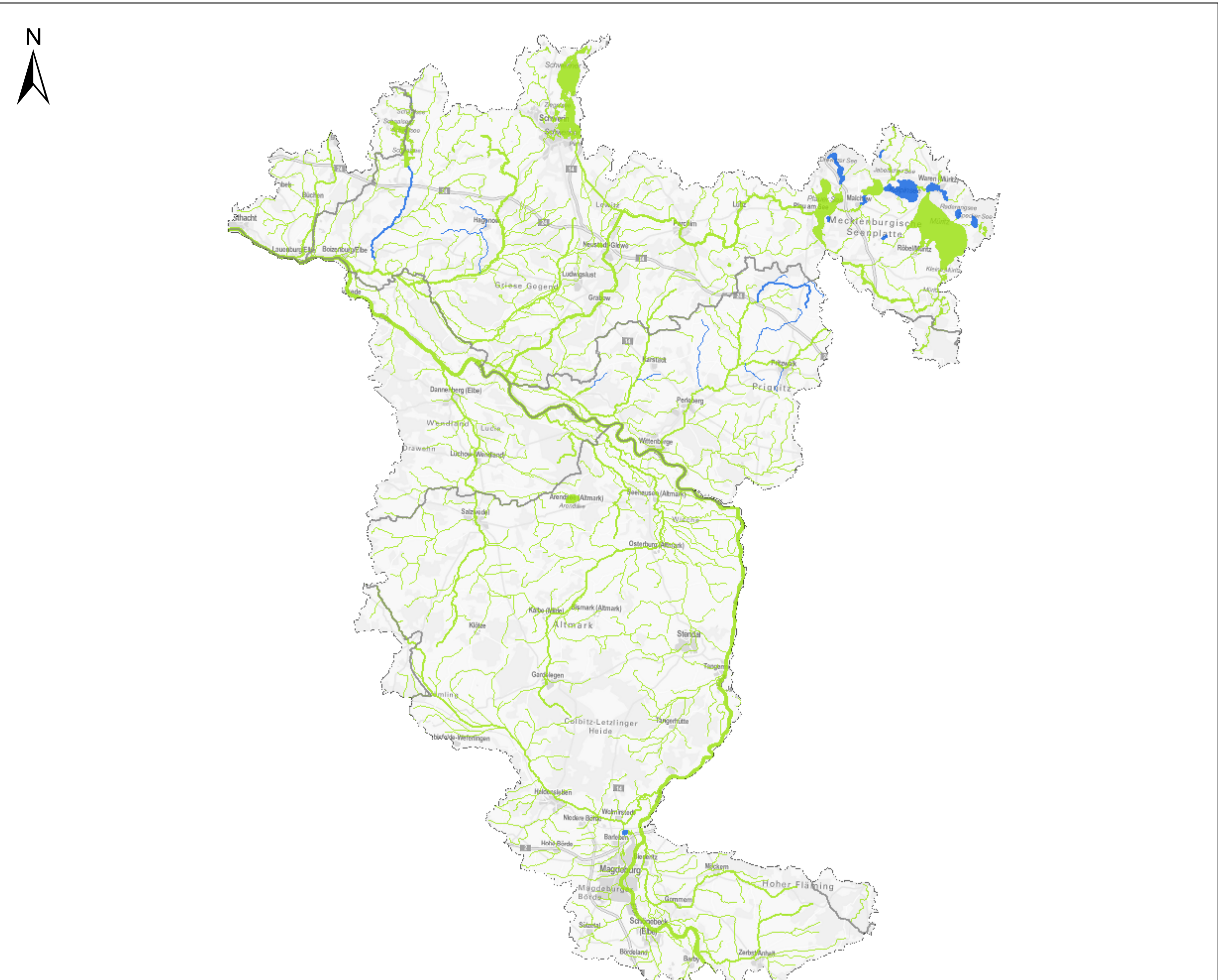


KOR Mittlere Elbe/Elde - Karte 5.1: Umweltziele der Oberflächenwasserkörper – Ökologie



- Fließgewässer**
- Zielerreichung 2015
 - Fristverlängerung bis 2021 (Art. 4 (4) WRRL)
 - Fristverlängerung bis nach 2021 (Art. 4 (4) WRRL)
 - Weniger strenge Bewirtschaftungsziele (Art.4(5) WRRL)
 - Vorübergehende Verschlechterung (Art.4(6) WRRL)
 - Neue Änderungen / nachhaltige Entwicklungen (Art.4(7) WRRL)
- Seen, Übergangs- und Küstengewässer**
- Zielerreichung 2015
 - Fristverlängerung bis 2021 (Art. 4 (4) WRRL)
 - Fristverlängerung bis nach 2021 (Art. 4 (4) WRRL)
 - Weniger strenge Bewirtschaftungsziele (Art.4(5) WRRL)
 - Vorübergehende Verschlechterung (Art.4(6) WRRL)
 - Neue Änderungen / nachhaltige Entwicklungen (Art.4(7) WRRL)



FGG ELBE



Quelle: WasserBLICK/BfG; 06.10.2015