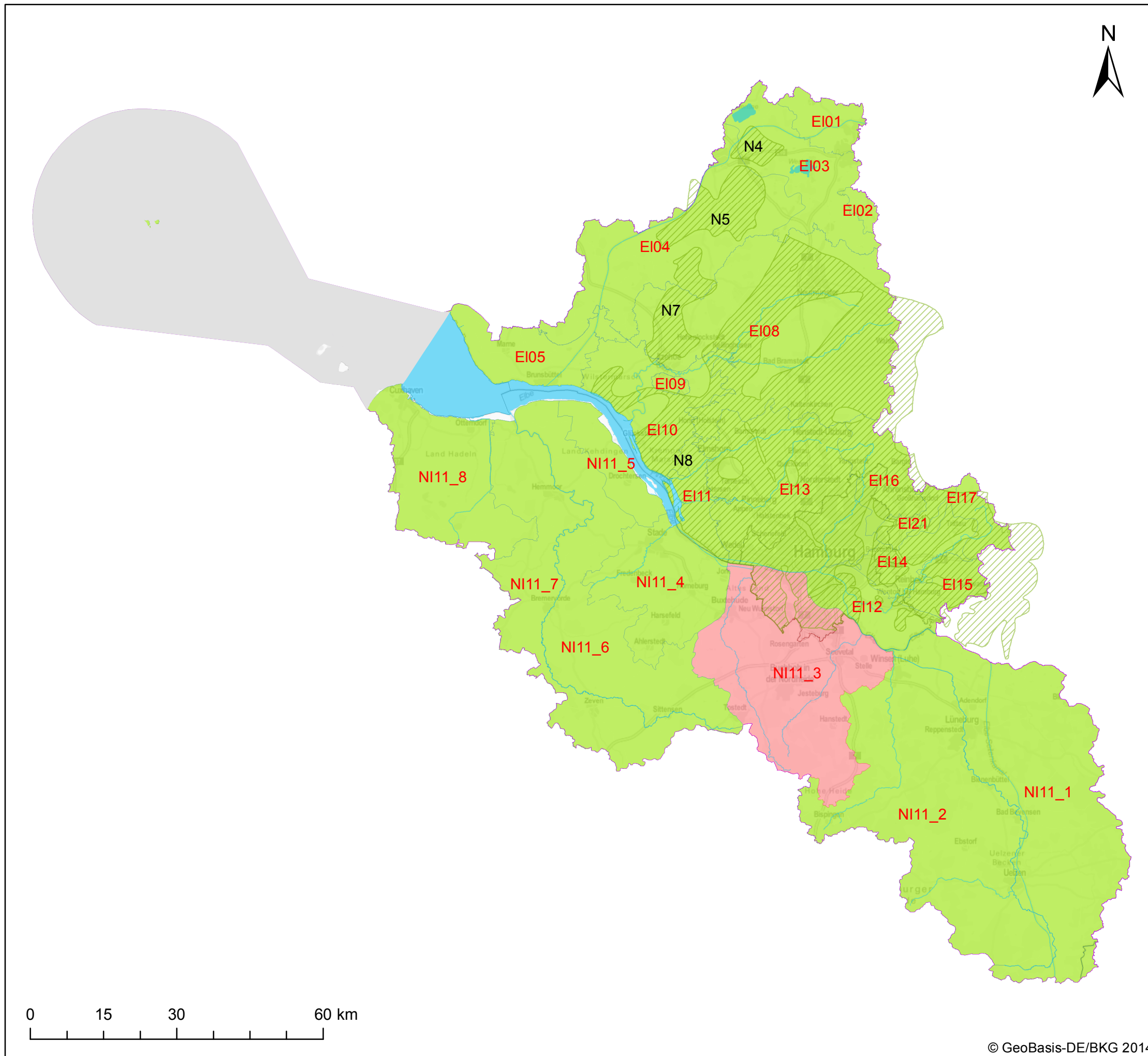


KOR Tideelbe - Karte 4.6.2: Chemischer Zustand der Grundwasserkörper hinsichtlich Pestiziden



Koordinierungsraum
 [Pink outline] Koordinierungsraum
 [Grey outline] Bundesländer


Zustand hinsichtlich Pestiziden

Grundwasserkörper (-gruppen) in Hauptgrundwasserleitern

[Green box] gut
 [Red box] schlecht
 [Grey box] nicht bewertet

Tiefe Grundwasserkörper

[Green with diagonal lines box] gut
 [Red with diagonal lines box] schlecht
 [Grey with diagonal lines box] nicht bewertet



FGG ELBE

Datenquelle: WasserBLiCK/BfG; 10.08.2015