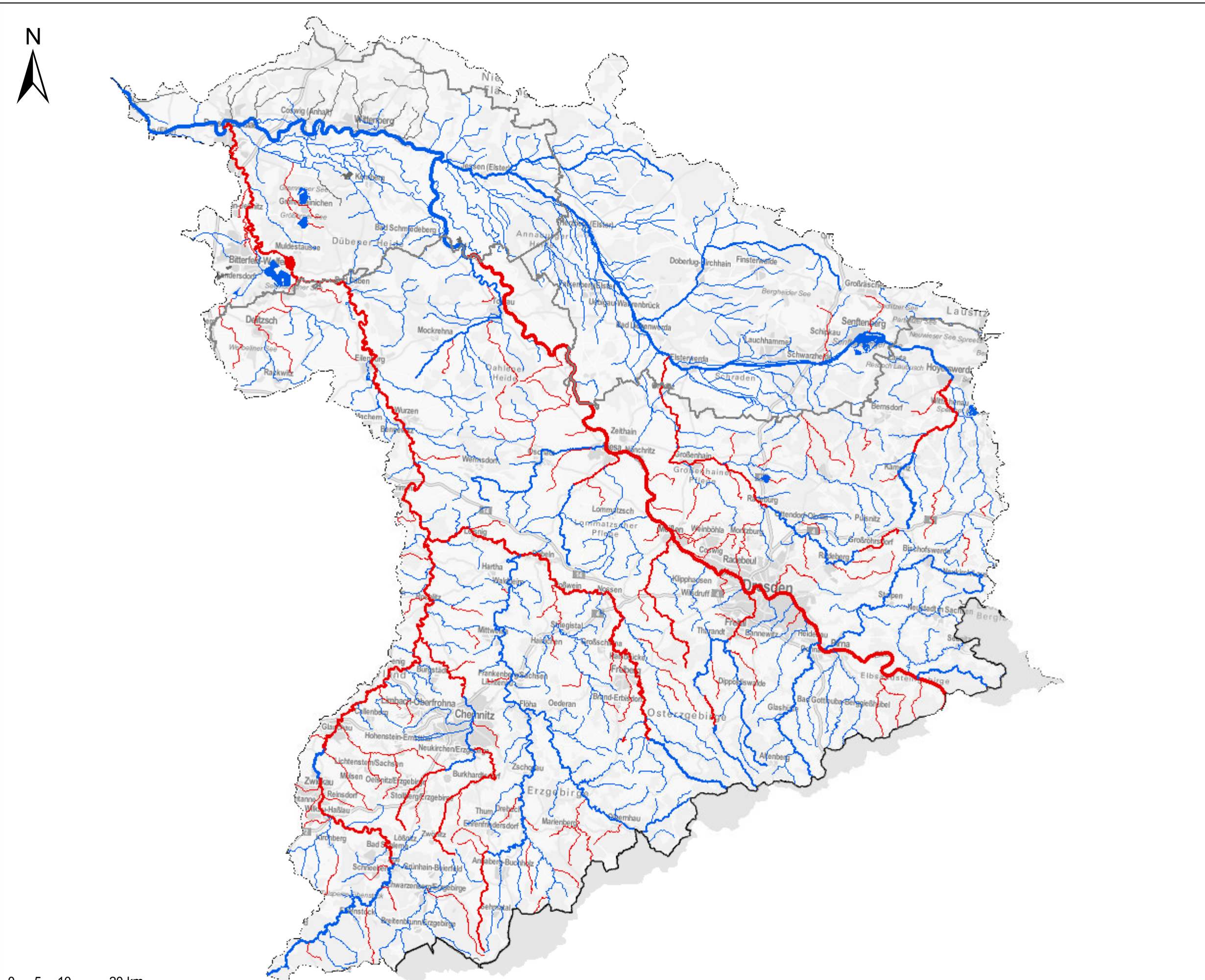


KOR Mulde-Elbe-Schwarze Elster - Karte 4.3.1: Chemischer Zustand der Oberflächenwasserkörper - nichtubiquitäre Stoffe (UQN 2013 entspricht UQN 2008)



**Fließgewässer**  
**Chemischer Zustand**  
 — gut  
 — nicht gut  
 — nicht klassifiziert

**Seen, Übergangs- und Küstengewässer**  
**Chemischer Zustand**  
 ■ gut  
 ■ nicht gut  
 ■ nicht klassifiziert

Diese Einstufung des chemischen Zustands eines Oberflächenwasserkörpers richtet sich nach den Umweltqualitätsnormen der Stoffe mit den Nummern 1, 3, 4, 6, 6a, 7, 8, 9, 9a, 9b, 10, 11, 12, 13, 14, 16, 17, 18, 19, 20, 23, 24, 25, 26, 27, 29, 29a, 29b, 31, 32, 33 (Anlage 7, OGewV).



FGG ELBE



Quelle: WasserBLICK/BfG; 26.08.2015