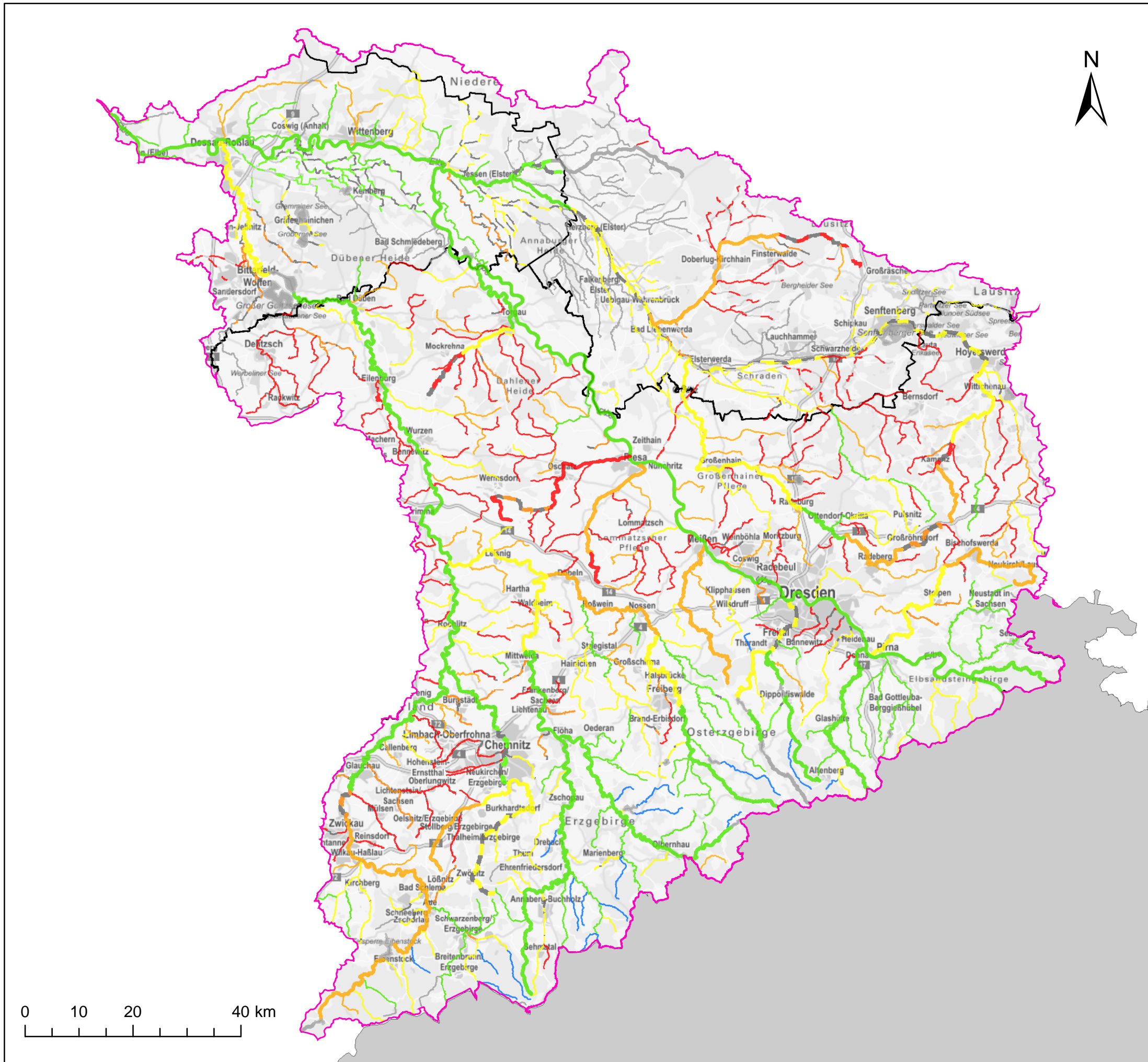


KOR Mulde-Elbe-Schwarze Elster - Karte 4.2.4: Ökologischer Zustand und ökologisches Potenzial der Oberflächenwasserkörper Qualitätskomponente Fischfauna



Koordinierungsraum
 Koordinierungsraum
 Bundesländer

Fließgewässer

Ökologischer Zustand Fischfauna

- sehr gut
- gut
- mäßig
- unbefriedigend
- schlecht
- nicht klassifiziert

Ökologisches Potenzial Fischfauna

künstliche Oberflächenwasserkörper	erheblich veränderte Oberflächenwasserkörper
gut und besser	gut und besser
mäßig	mäßig
unbefriedigend	unbefriedigend
schlecht	schlecht
nicht klassifiziert	nicht klassifiziert

Seen, Übergangs- und Küstengewässer

Ökologischer Zustand Fischfauna

- sehr gut
- gut
- mäßig
- unbefriedigend
- schlecht
- nicht klassifiziert

Ökologisches Potenzial Fischfauna

künstliche Oberflächenwasserkörper	erheblich veränderte Oberflächenwasserkörper
gut und besser	gut und besser
mäßig	mäßig
unbefriedigend	unbefriedigend
schlecht	schlecht
nicht klassifiziert	nicht klassifiziert

FGG ELBE
 Datenquelle; WasserBLiCK/BfG August 2015