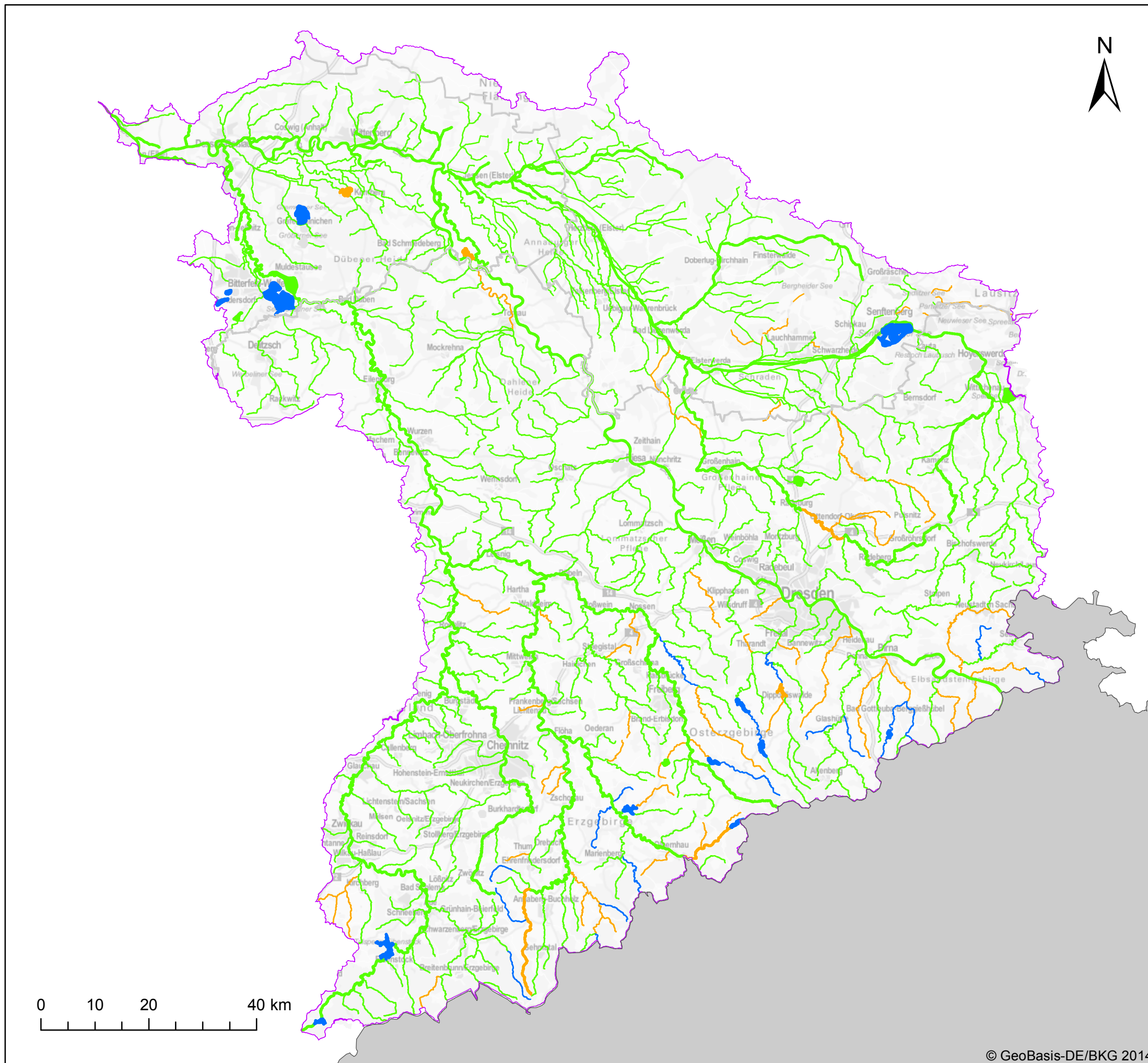


KOR Mulde-Elbe-Schwarze Elster - Karte 13.1: Fortschritte zur Erfüllung der Umweltziele der Oberflächenwasserkörper - Ökologie



Koordinierungsraum

Bundesländer

Fließgewässer


Vergleich der für den 1. BWZ geplanten Umweltziele mit dem aktuellen Zustand

- guter Zustand/gutes Potenzial bis 2015 erreicht
- guter Zustand/gutes Potenzial bis 2015 geplant und nicht erreicht
- Fristverlängerung (guter Zustand/gutes Potenzial nach 2015 geplant)
- weniger strenges Umweltziel (2009 ausgewiesen)
- nicht klassifiziert

Seen, Übergangs- und Küstengewässer

Vergleich der für den 1. BWZ geplanten Umweltziele mit dem aktuellen Zustand

- guter Zustand/gutes Potenzial bis 2015 erreicht
- guter Zustand/gutes Potenzial bis 2015 geplant und nicht erreicht
- Fristverlängerung (guter Zustand/gutes Potenzial nach 2015 geplant)
- weniger strenges Umweltziel (2009 ausgewiesen)
- nicht klassifiziert



FGG ELBE

Datenquelle: WasserBLiCK/BfG; 10.08.2015