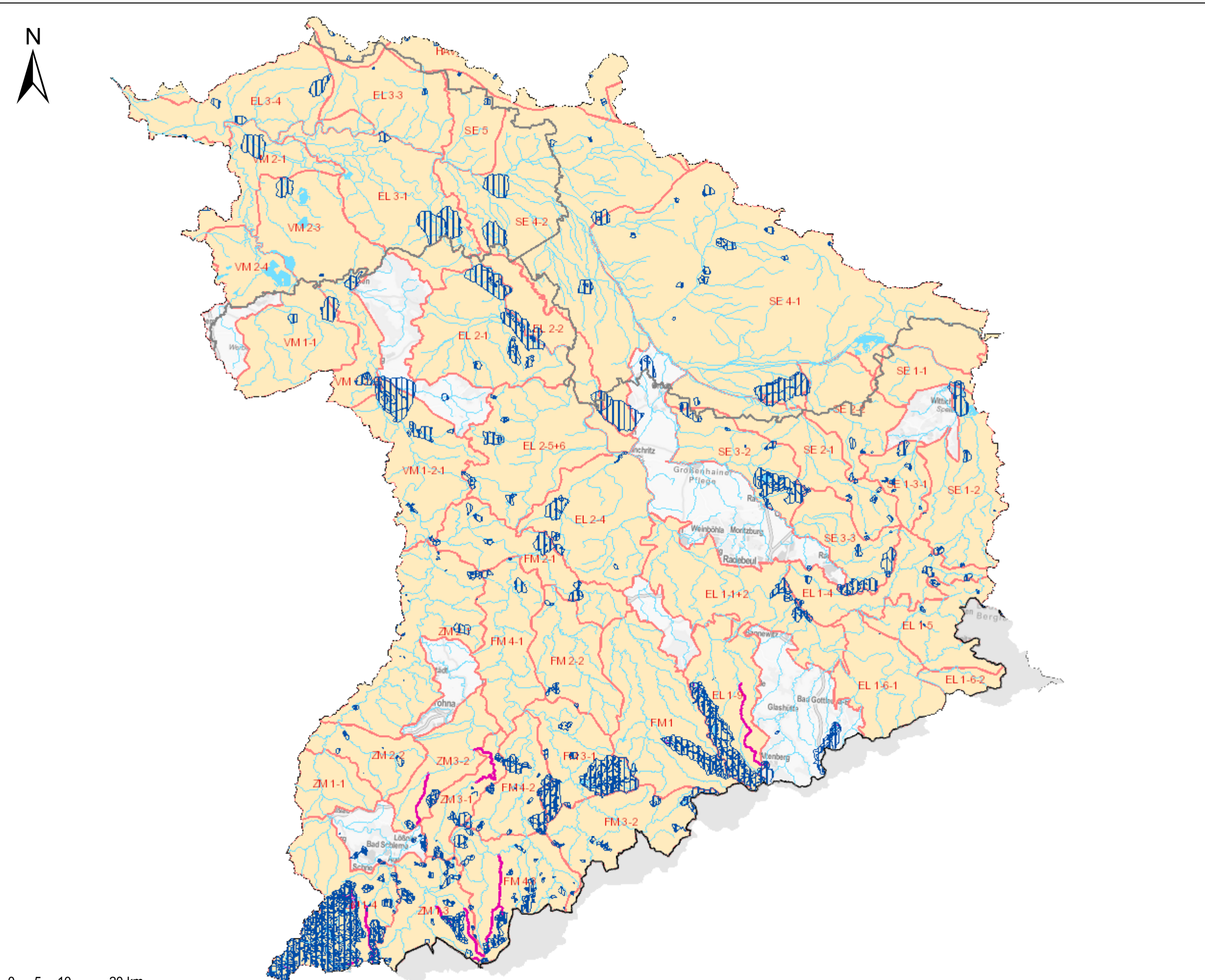


KOR Mulde-Elbe-Schwarze Elster - Karte 1.5: Schutzgebiete I: Wasserkörper für die Entnahme von Wasser für den menschlichen Gebrauch nach Art. 7 EG-WRRL



- Oberflächenwasserkörper mit Trinkwasserentnahme
- Tiefe Grundwasserkörper mit Trinkwasserentnahme
- Grundwasserkörper und -gruppen in Hauptgrundwasserleitern mit Trinkwasserentnahme
- Trinkwasserschutzgebiete



FGG ELBE



Quelle: WasserBLICK/BfG; 26.08.2015