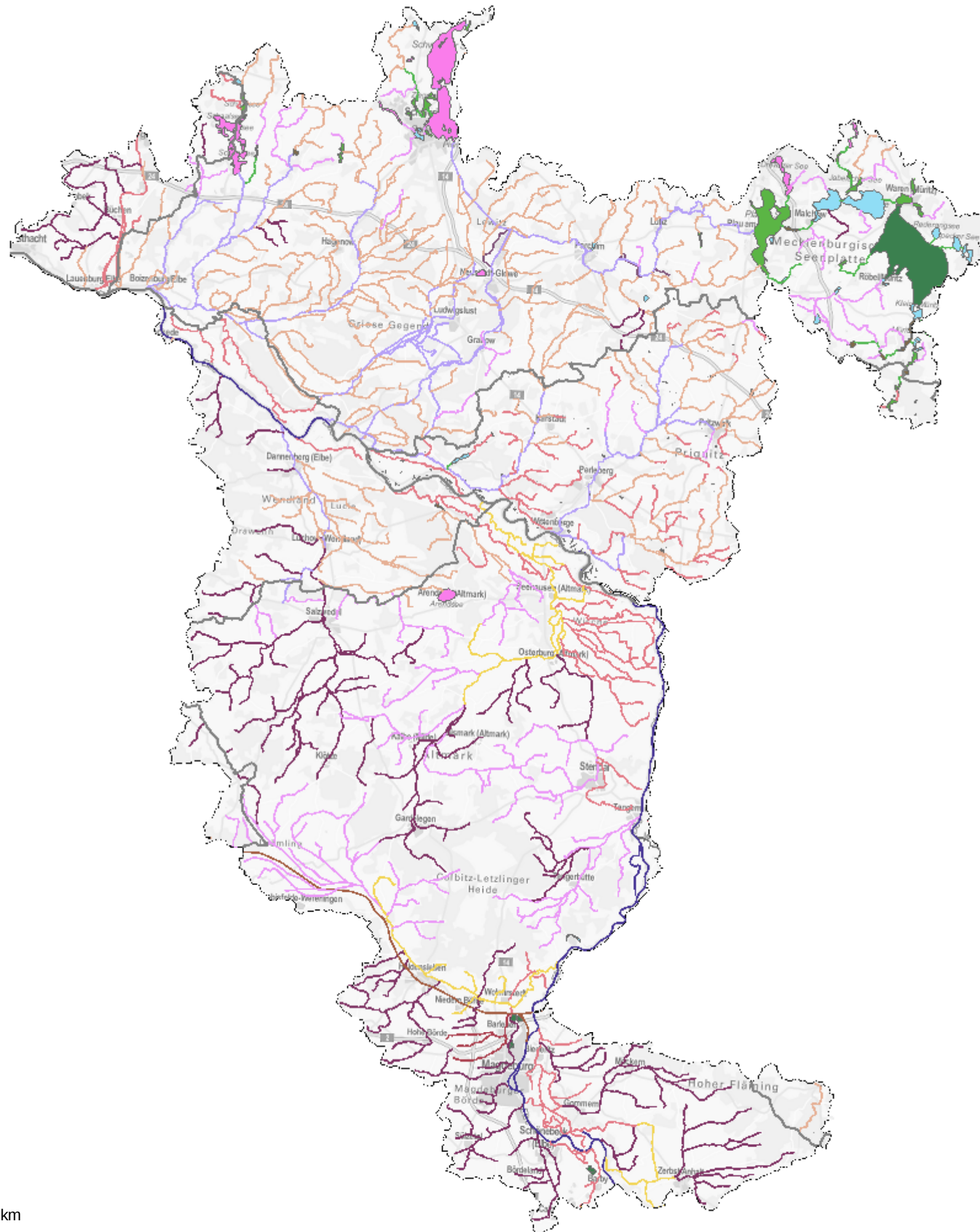


KOR Mittlere Elbe/Elde - Karte 1.2: Typen der Oberflächenwasserkörper



0 10 20 40 km

- Seen**
- Polymiktischer Alpenvorlandsee
 - Geschichteter Alpenvorlandsee mit relativ großem Einzugsgebiet
 - Geschichteter Alpenvorlandsee mit relativ kleinem Einzugsgebiet
 - Geschichteter Alpensee
 - Geschichteter, calciumreicher Mittelgebirgssee mit relativ großem Einzugsgebiet
 - Polymiktischer, calciumreicher Mittelgebirgssee
 - Geschichteter, calciumreicher Mittelgebirgssee mit relativ kleinem Einzugsgebiet
 - Geschichteter, calciumarmer Mittelgebirgssee mit relativ großem Einzugsgebiet
 - Geschichteter, calciumarmer Mittelgebirgssee mit relativ kleinem Einzugsgebiet
 - Geschichteter Tieflandsee mit relativ großem Einzugsgebiet
 - Polymiktischer Tieflandsee mit relativ großem Einzugsgebiet
 - Flussee in Tiefland
 - Geschichteter Tieflandsee mit relativ kleinem Einzugsgebiet
 - Polymiktischer Tieflandsee mit relativ kleinem Einzugsgebiet
 - Sondertyp natürlicher See (Moorsee, Strandsee, Altarm oder Altwasser)
 - Sondertyp künstlicher See (z.B. Abgrabungsseen)
 - Ohne Typenzuweisung
- Fließgewässer**
- Fließgewässer der Alpen
 - Bäche der Kalkalpen
 - Kleine Flüsse der Kalkalpen
 - Fließgewässer des Alpenvorlandes
 - Bäche des Alpenvorlandes
 - Kleine Flüsse des Alpenvorlandes
 - Fließgewässer der Jungmoräne des Alpenvorlandes
 - Bäche der Jungmoräne des Alpenvorlandes
 - Kleine Flüsse der Jungmoräne des Alpenvorlandes
 - Große Flüsse des Alpenvorlandes
 - Grobmaterialreiche, silikatische Mittelgebirgsbäche
 - Feinmaterialreiche, silikatische Mittelgebirgsbäche
 - Feinmaterialreiche, karbonatische Mittelgebirgsbäche
 - Feinmaterialreiche, karbonatische Mittelgebirgsbäche des Keupers
 - Grobmaterialreiche, karbonatische Mittelgebirgsbäche
 - Silikatische, fein- bis grobmaterialreiche Mittelgebirgsflüsse
 - Karbonatische, fein- bis grobmaterialreiche Mittelgebirgsflüsse
 - Karbonatische, fein- bis grobmaterialreiche Mittelgebirgsflüsse des Keupers
 - Große Flüsse des Mittelgebirges
 - Kiesgeprägte Ströme
 - Sandgeprägte Tieflandbäche
 - Sand- und lehmgeprägte Tieflandflüsse
 - Große sand- und lehmgeprägte Tieflandflüsse
 - Kiesgeprägte Tieflandbäche
 - Kiesgeprägte Tieflandflüsse
 - Löss-lehmgeprägte Tieflandbäche
 - Sandgeprägte Ströme
 - Marschengewässer
 - Gewässer der Marschen
 - Flüsse der Marschen
 - Ströme der Marschen
 - Rückstau- bzw. brackwasserbeeinflusste Ostseezuflüsse
 - Organisch geprägte Bäche
 - Organisch geprägte Flüsse
 - Kleine Niederungsfließgewässer in Fluss- und Stromtalern
 - Seeausflussgeprägte Fließgewässer
 - Seeausflussgeprägte Fließgewässer des Norddeutschen Tieflandes
 - Seeausflussgeprägte Fließgewässer des Alpenvorlandes (Süd)
 - Sondertyp Schifffahrtskanäle
 - Ohne Typenzuweisung
- Übergangsgewässer**
- Übergangsgewässer Elbe, Weser, Ems
 - Übergangsgewässer Eider
 - Ohne Typenzuweisung
- Küstengewässer**
- Euhalines offenes Küstengewässer (Nordsee)
 - Euhalines Wattenmeer
 - Polyhalines offenes Küstengewässer (Nordsee)
 - Polyhalines Wattenmeer
 - Euhalines felsgeprägtes Küstengewässer um Helgoland
 - Oligohalines inneres Küstengewässer (Ostsee)
 - Mesohalines inneres Küstengewässer (Ostsee)
 - Mesohalines offenes Küstengewässer (Ostsee)
 - Meso-polyhalines offenes Küstengewässer (Ostsee), saisonal geschichtet
 - Ohne Typenzuweisung



Quelle: WasserBLICK/BfG; 02.09.2015