
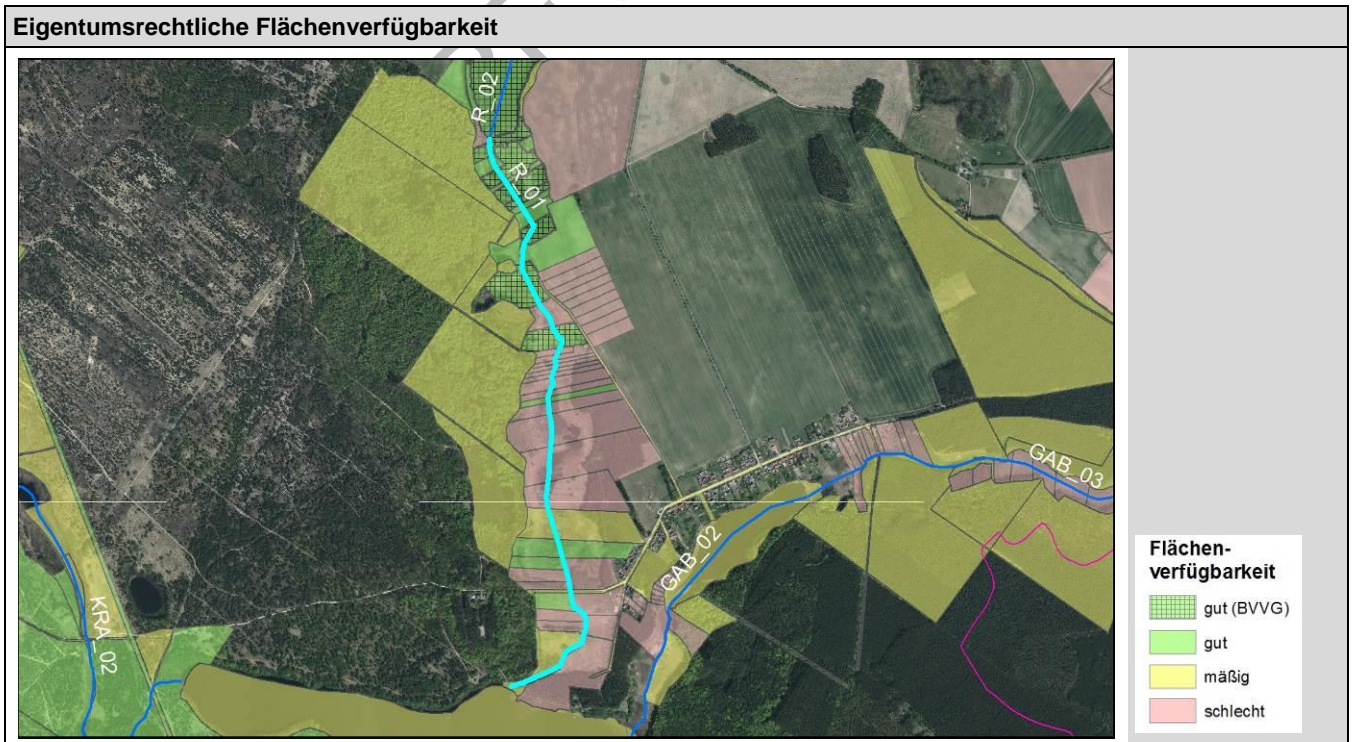
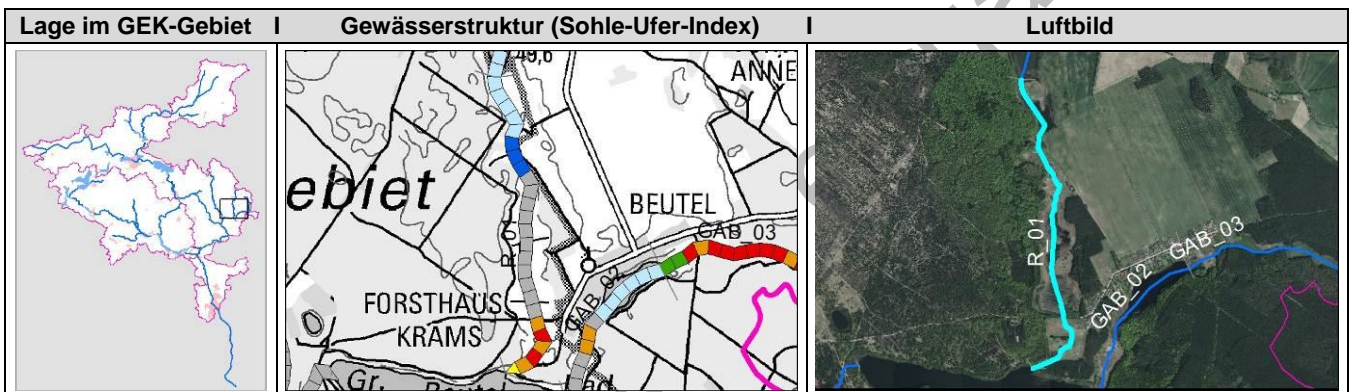


Bestandsaufnahme (gem. C-Bericht)		Beschreibung des Planungsabschnitts	
Gewässername	Ragöserbach	FW-P_ID (GEK-DB)	
WK-Code	DEBB5813464_1185	Station	0-2400
Gewässerkategorie	Fließgewässer	typischer Aspekt	
Kategorie	NWB		
LAWA-Typ	21		
Signifikante Belastungen	<ul style="list-style-type: none"> <li>Abflussregulierung u. morph. Veränderungen</li> </ul>		
Validierung im Rahmen des Projektes		breiter Flusslauf mit Mooren an beiden Ufern, im südlichen Bereich kanalartigere Strukturen, im Norden in ein Stillgewässer übergehend	
Kategorie	NWB		
LAWA-Typ	21		



DEFIZITANALYSE

	Chemischer Zustand	Ökol. Zustand/ Potenzial	Biologische QK			Allg. physik.-chem QK	Spezifische chemische QK
			MP+PB	MZB	Fische		
Bewertung	2	4	U	U	U	4	C
Defizit	0	-2	U	U	U	-2	0

	Hydromorphologische Qualitätskomponenten				
	Morphologie		Durchgängigkeit	Wasserhaushalt	
	MW GSG gesamt	k. A. möglich *	Bauwerke • 3 Brueckenbauwerke (R_01_b_01 - R_01_b_03) • Verrohrung (R_01_v_01) • 3 Zulauf (R_01_z_01, - R_01_z_03)  Durchgängigkeit teilweise unterbrochen durch R_01_v_01.	Abflussklasse	x
	MW Sohle-Ufer	k. A. möglich *		Fließgeschwindigkeitsklasse	5
	MW Ufer-Land	k. A. möglich *		Hydrologische Zustandsklasse	x
Bewertung/ Beschreibung	• * nicht kartierbar (Moor)			• Im Bereich des Gewässers ist eine Verbindung zum Grundwasserkörper auf 100% der Strecke gegeben • • Im direkten Umfeld ist die Verbindung zum Grundwasserkörper auf 90% der Strecke gegeben	
Defizit	k. A. möglich *		durchgängig	-3	

	Defizit Natura 2000 im Zusammenhang mit Gewässer		Durchgängigkeit Fischotter
	FFH 145 (DE 2846-301)	SPA 7005 (DE 2746-401)	
Bewertung/ Beschreibung	x		• Teilweise unterbrochen durch R_01_b_03
Defizit	x	nicht vorhanden	x

**BELASTUNGEN**

<b>Belastungen</b>	<ul style="list-style-type: none"> <li>• Punktquelle: --</li> <li>• Verockerung: vereinzelt keine oder gering; z.T. k.A.</li> <li>• Erosion: keine bzw. k.A.</li> </ul>
--------------------	---

**ENTWICKLUNGSBESCHRÄNKUNGEN – langfristig**

Siedlung Verkehr	<ul style="list-style-type: none"> <li>• --</li> <li>• --</li> </ul>
---------------------	--

**ENTWICKLUNGSBESCHRÄNKUNGEN – mittelfristig**

Landschafts- und Fachplanungen	<ul style="list-style-type: none"> <li>• x</li> </ul>
Natura 2000/ Schutzgebiete	<ul style="list-style-type: none"> <li>• x</li> </ul>
Landwirtschaft	<ul style="list-style-type: none"> <li>• x</li> </ul>
Gewässer- unterhaltung	<ul style="list-style-type: none"> <li>• Sohlkrautung: maschinell mit Messerbalken (links nur Stat. 0-200; beidseitig: Stat. 200-600)</li> <li>• Böschungsmahd: maschinell mit Messerbalken (links nur Stat. 0-200; beidseitig: Stat. 200-600)</li> <li>• Profilmahd: keine</li> </ul>
Hochwasserschutz	<ul style="list-style-type: none"> <li>• x</li> </ul>
Denkmalschutz	<ul style="list-style-type: none"> <li>• x</li> </ul>
Freizeit- und Erholungsnutzung	<ul style="list-style-type: none"> <li>• x</li> </ul>
Altlasten	<ul style="list-style-type: none"> <li>• x</li> </ul>
Fischereiwirtschaft	<ul style="list-style-type: none"> <li>• x</li> </ul>
Eigentumsrechtliche Belange	<ul style="list-style-type: none"> <li>• x</li> </ul>

**ERGEBNISSE DER MONITORINGMESSSTELLEN – Biologie**

keine Monitoringmessstelle im Planungsabschnitt vorhanden

**ERGEBNISSE DER MONITORINGMESSSTELLEN – Chemie**

keine Monitoringmessstelle im Planungsabschnitt vorhanden

**SONSTIGE INFORMATIONEN**

Moore	<ul style="list-style-type: none"> <li>• Moore mit Schutzbedarf (Ia) (Stat. 0 – 100, 500 – 700, 1700 - 1800)</li> <li>• beidseitig Moore mit Pflegebedarf/ teilweisem Sanierungsbedarf (II) (Stat. 300 - 500)</li> <li>• Moorflächen mit hohem Handlungsbedarf (IIIb) (Stat. 300 - 400)</li> <li>• Moorwälder und Gehölze - Sanierungsbedarf unbekannt (IIIe) (Stat. 600 – 1200)</li> <li>• Moore mit Schutzbedarf (Ib) (Stat. 700 – 1500)</li> <li>• Moore mit Pflegebedarf/ teilweisem Sanierungsbedarf (II) (Stat. 1300 – 1700)</li> <li>• Moorflächen mit vordringlichem Handlungsbedarf (IIIc) (Stat. 1500 - 2000)</li> <li>• beidseitig Moore mit hohem Handlungsbedarf (IIIb) (Stat. 2000 - 2.500)</li> </ul>
Raumentwicklung	<ul style="list-style-type: none"> <li>• REP = sehr hoch bzw. keine Angaben möglich; Zielkorridorbreite 25 m bzw. k.A. (Sumpf)</li> </ul>
Landnutzung	<ul style="list-style-type: none"> <li>• Landwirtschaft (Grünland), Sumpf</li> </ul>

## ENTWICKLUNGSZIELE/-STRATEGIEN

Entwicklungsziele	• Guter Ökologischer Zustand; Fließgewässertyp 21
-------------------	---

## MASSNAHMENPLANUNG


Kategorie	Kat. 0 und Kat. 5		
Zeithorizont	<input type="checkbox"/> kurzfristig	<input type="checkbox"/> mittelfristig	<input type="checkbox"/> langfristig

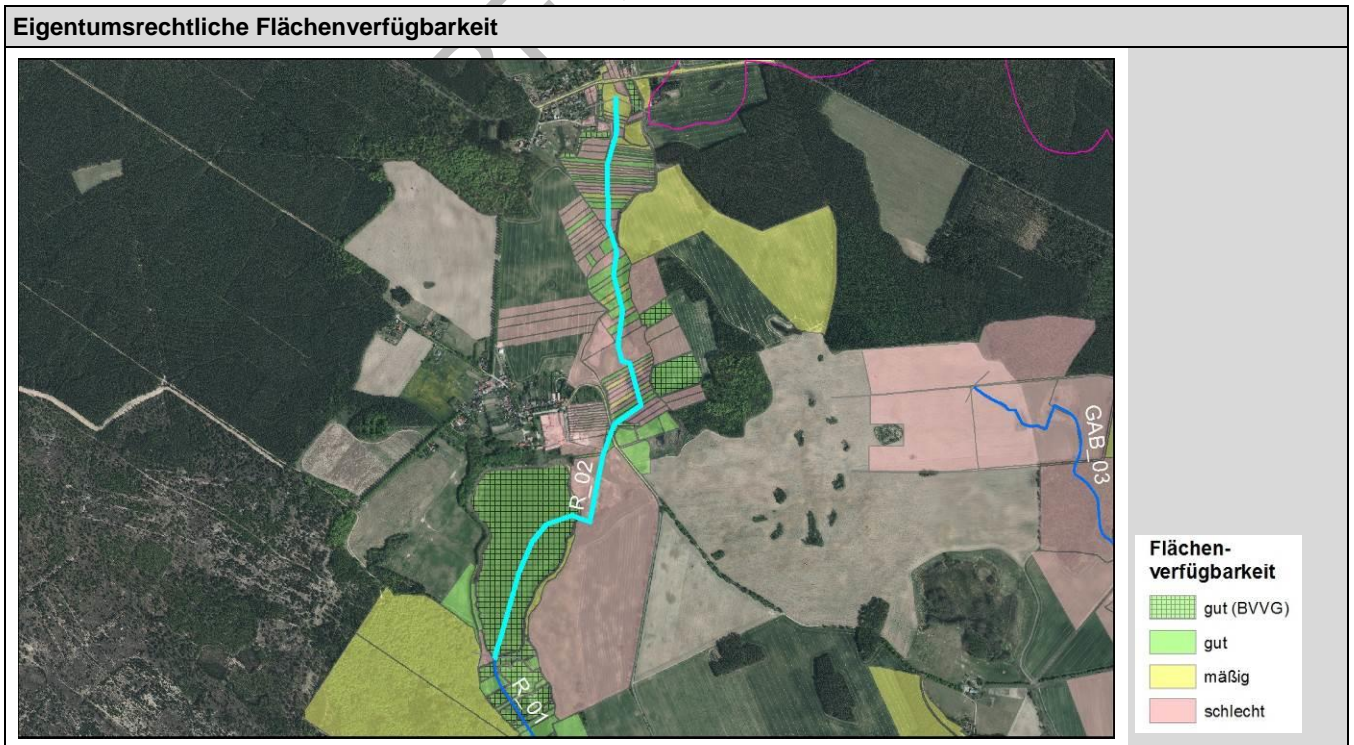
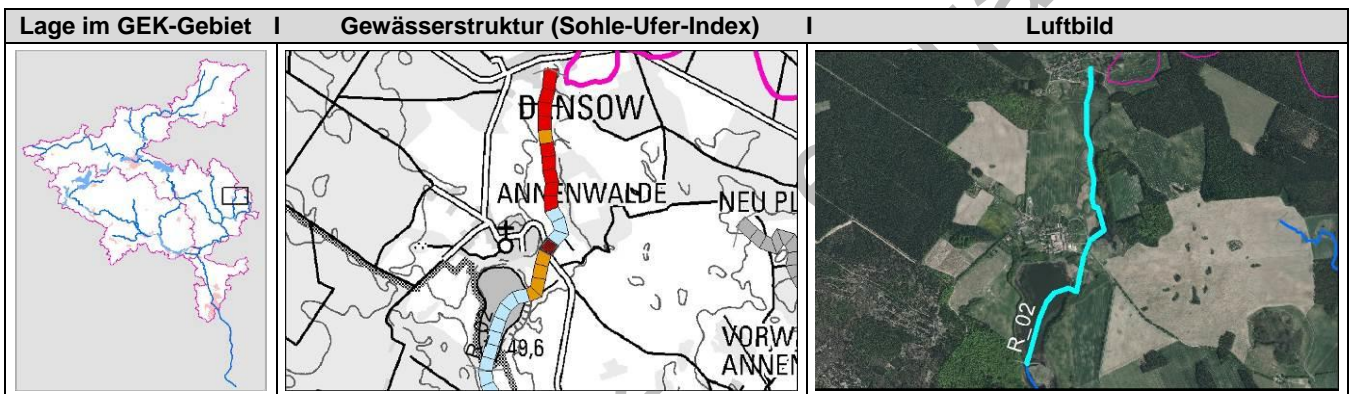
## MASSNAHMEN

Maßn.-ID	Maßnahmen- beschreibung	Stationierung		Bemerkung/ Begründung	Akzeptanz	Priorität	Kosten (€)
		von	bis				
73_01	Gewässerrandstreifen ausweisen (Festlegung durch die Wasserbehörde)	0	600	Gewässer 2. Ordnung, mind. 5 m Breite			
71_02	Totholz fest einbauen (vorrangig zur Erhöhung der Strömungs- und Substratdiversität)	0	600	Erhöhung der Strömungs- und Substratdiversität im Gewässer			
73_05	Initialpflanzungen für standortheimischen Gehölzsaum	100	600	Pflanzung von standorttypischen Gehölzen links im Bereich Ufer/Mittelwasserlinie			
73_04	Uferschutzmaßnahme (z.B. durch Abzäunung von Weideflächen)	100	600	Zielkorridor 5 m Breite			
79_02	Gewässerunterhaltung stark reduzieren	200	600	Böschungsmahd und Sohlkrautung nur einseitig			
69_09	Verrohrung öffnen oder umgestalten (z.B. zu einem offenen Kastenprofil oder Durchmesser vergrößern)	600	600	Durchgängigkeit bei R_01_v_01 (Verrohrung) teilweise unterbrochen			
<b>Kosten für gesamten Abschnitt</b>							

## ERLÄUTERUNG DER MASSNAHMENVORSCHLÄGE

Schaffung eines besseren Verbundes zwischen Gr. Beutelsee und des oberhalb des Feldweges bei km 600 gelegenen Feuchtgebietes (Biber staureguliert).
---

Bestandsaufnahme (gem. C-Bericht)		Beschreibung des Planungsabschnitts	
Gewässername	Ragöserbach	FW-P_ID (GEK-DB)	
WK-Code	DEBB5813464_1186	Station	2500 - 4900
Gewässerkategorie	Fließgewässer	typischer Aspekt	
Kategorie	NWB		
LAWA-Typ	11		
Signifikante Belastungen	<ul style="list-style-type: none"> <li>• Diffuse Quellen;</li> <li>• Abflussregulierung u. morph. Veränderungen</li> </ul>		
Validierung im Rahmen des Projektes			
Kategorie	NWB	begradigtes, als Entwässerungsgraben ausgebautes Gewässer in Kulturlandschaft, mit durchflossenen Stillgewässern.	
LAWA-Typ	11		



DEFIZITANALYSE

	Chemischer Zustand	Ökol. Zustand/ Potential	Biologische QK			Allg. physik.-chem QK	Spezifische chemische QK
			MP+PB	MZB	Fische		
Bewertung	2	4	U	U	U	4	C
Defizit	0	-2	U	U	U	-2	0

	Hydromorphologische Qualitätskomponenten				
	Morphologie		Durchgängigkeit	Wasserhaushalt	
	MW GSG gesamt	5,14	Bauwerke	Abflussklasse	x
	MW Sohle-Ufer	5,43	<ul style="list-style-type: none"> <li>2 Verrohrung (R_02_v_01, R_02_v_02)</li> </ul>	Fließgeschwindigkeitsklasse	5
	MW Ufer-Land	3,75	<ul style="list-style-type: none"> <li>1 Wehr, beweglich (R_02_wb_01)</li> <li>5 Zulauf (R_02_z_01 - R_02_z_05)</li> </ul>	Hydrologische Zustandsklasse	x
Bewertung/ Beschreibung	<ul style="list-style-type: none"> <li>Profiltyp: mäßig tiefes bis sehr tiefes Trapez- bzw. verfallendes Regelprofil, Laufkrümmung: gradlinig oder gestreckt</li> <li>keine Tiefen- und Breitenvariation, keine Strömungsdiversität</li> <li>Struktur und Substrat des Bettes: unnatürlicher org. Schlamm (FPOM)</li> <li>Struktur der Uferzone: überwiegend Wiese, Rasen, Hochstauden; vereinzelt Röhricht, standorttypische Gehölzgalerie</li> <li>Uferverbau: kein Verbau</li> </ul>		Durchgängigkeit teilweise unterbrochen durch R_02_v_01; vollständig unterbrochen durch R_02_wb_01.	<ul style="list-style-type: none"> <li>Im Bereich des Gewässers ist eine Verbindung zum Grundwasserkörper auf 100% der Strecke gegeben</li> <li>Im direkten Umfeld ist die Verbindung zum Grundwasserkörper auf 85% der Strecke gegeben</li> </ul>	
Defizit	-3		durchgängig	-3	

	Defizit Natura 2000 im Zusammenhang mit Gewässer		Durchgängigkeit
	FFH 145 (DE 2846-301)	SPA 7005 (DE 2746-401)	Fischotter
Bewertung/ Beschreibung	Von 2.500-2.600		<ul style="list-style-type: none"> <li>gegeben</li> </ul>
Defizit	x	nicht vorhanden	x

**BELASTUNGEN**

Belastungen	<ul style="list-style-type: none"> <li>• Punktquelle: --</li> <li>• Verockerung: z.T. gering oder mäßig; z.T. k.A.</li> <li>• Erosion: keine bzw. k.A.</li> </ul>
-------------	---

**ENTWICKLUNGSBESCHRÄNKUNGEN – langfristig**

Siedlung Verkehr	<ul style="list-style-type: none"> <li>• Ortslage Annenwalde ca. von Stat. 3525-3650</li> <li>• --</li> </ul>
---------------------	---

**ENTWICKLUNGSBESCHRÄNKUNGEN – mittelfristig**

Landschafts- und Fachplanungen	<ul style="list-style-type: none"> <li>• x</li> </ul>
Natura 2000/ Schutzgebiete	<ul style="list-style-type: none"> <li>• x</li> </ul>
Landwirtschaft	<ul style="list-style-type: none"> <li>• x</li> </ul>
Gewässer- unterhaltung	<ul style="list-style-type: none"> <li>• Sohlkrautung: maschinell mit Messerbalken (beidseitig: Stat. 4050-5054)</li> <li>• Böschungsmahd: maschinell mit Messerbalken (beidseitig: Stat. 4050-5054)</li> <li>• Profilmahd: keine</li> </ul>
Hochwasserschutz	<ul style="list-style-type: none"> <li>• x</li> </ul>
Denkmalschutz	<ul style="list-style-type: none"> <li>• x</li> </ul>
Freizeit- und Erholungsnutzung	<ul style="list-style-type: none"> <li>• x</li> </ul>
Altlasten	<ul style="list-style-type: none"> <li>• x</li> </ul>
Fischereiwirtschaft	<ul style="list-style-type: none"> <li>• x</li> </ul>
Eigentumsrechtliche Belange	<ul style="list-style-type: none"> <li>• x</li> </ul>

**ERGEBNISSE DER MONITORINGMESSSTELLEN – Biologie**

keine Monitoringmessstelle im Planungsabschnitt vorhanden

**ERGEBNISSE DER MONITORINGMESSSTELLEN – Chemie**

keine Monitoringmessstelle im Planungsabschnitt vorhanden

**SONSTIGE INFORMATIONEN**

Moore	<ul style="list-style-type: none"> <li>• Moore mit Schutzbedarf (Ib) (Stat. 2500 - 2600)</li> <li>• beidseitig Moore mit Sanierungsbedarf (IIIb) (Stat. 3200 - 4900)</li> <li>• Moore mit Sanierungsbedarf (IIIc) (Stat. 3500 - 3600)</li> <li>• Moorwälder und Gehölze - Sanierungsbedarf unbekannt (IIIe) (Stat. 3500 - 3600)</li> </ul>
Raumentwicklung	<ul style="list-style-type: none"> <li>• REP = sehr hoch; Zielkorridorbreite 20 m</li> </ul>
Landnutzung	<ul style="list-style-type: none"> <li>• Landwirtschaft (Grünland); Standgewässer (Densowsee), vereinzelt Siedlung</li> </ul>

**ENTWICKLUNGSZIELE/-STRATEGIEN**

Entwicklungsziele	<ul style="list-style-type: none"> <li>• Guter Ökologischer Zustand; Fließgewässertyp 11</li> </ul>
-------------------	---

**MASSNAHMENPLANUNG**

<b>Kategorie</b>	Kat. 0 und Kat. 5		
<b>Zeithorizont</b>	<input checked="" type="checkbox"/> kurzfristig	<input type="checkbox"/> mittelfristig	<input type="checkbox"/> langfristig

**MASSNAHMEN**

Maßn.-ID	Maßnahmen- beschreibung	Stationierung		Bemerkung/ Begründung	Akzeptanz	Priorität	Kosten (€)
		von	bis				
69_10	Durchlass rückbauen oder umgestalten (z.B. durch Errichten einer Furt)	3430	3430	Durchgängigkeit bei R_02_v_01 (Verrohrung) teilweise unterbrochen			
61_01	Stauziel zur Gewährleistung des Mindestabflusses neu definieren / festlegen (z.B. saisonal differenzieren)	3650	3650	Erhöhung des Abflusses (zeitweise)			
73_01	Gewässerrandstreifen ausweisen (Festlegung durch die Wasserbehörde)	4000	5000	Gewässer 2. Ordnung, mind. 5 m Breite			
73_04	Uferschutzmaßnahme (z.B. durch Abzäunung von Weideflächen)	4000	5000	Zielkorridor 5 m Breite			
72_04	Uferlinie durch Nischen, Vorsprünge und Randschüttungen punktuell brechen	4000	5000	Breitenvarianz des Gewässers erhöhen			
71_02	Totholz fest einbauen (vorrangig zur Erhöhung der Strömungs- und Substratdiversität)	4000	5000	Erhöhung der Strömungs- und Substratdiversität im Gewässer			
73_05	Initialpflanzungen für standortheimischen Gehölzsaum	4000	5000	Pflanzung von standorttypischen Gehölzen links im Bereich Ufer/Mittelwasserlinie			
79_02	Gewässerunterhaltung stark reduzieren	4000	5000	Böschungsmahd und Sohlkrautung nur einseitig			
<b>Kosten für gesamten Abschnitt</b>							

**ERLÄUTERUNG DER MASSNAHMENVORSCHLÄGE**

--