
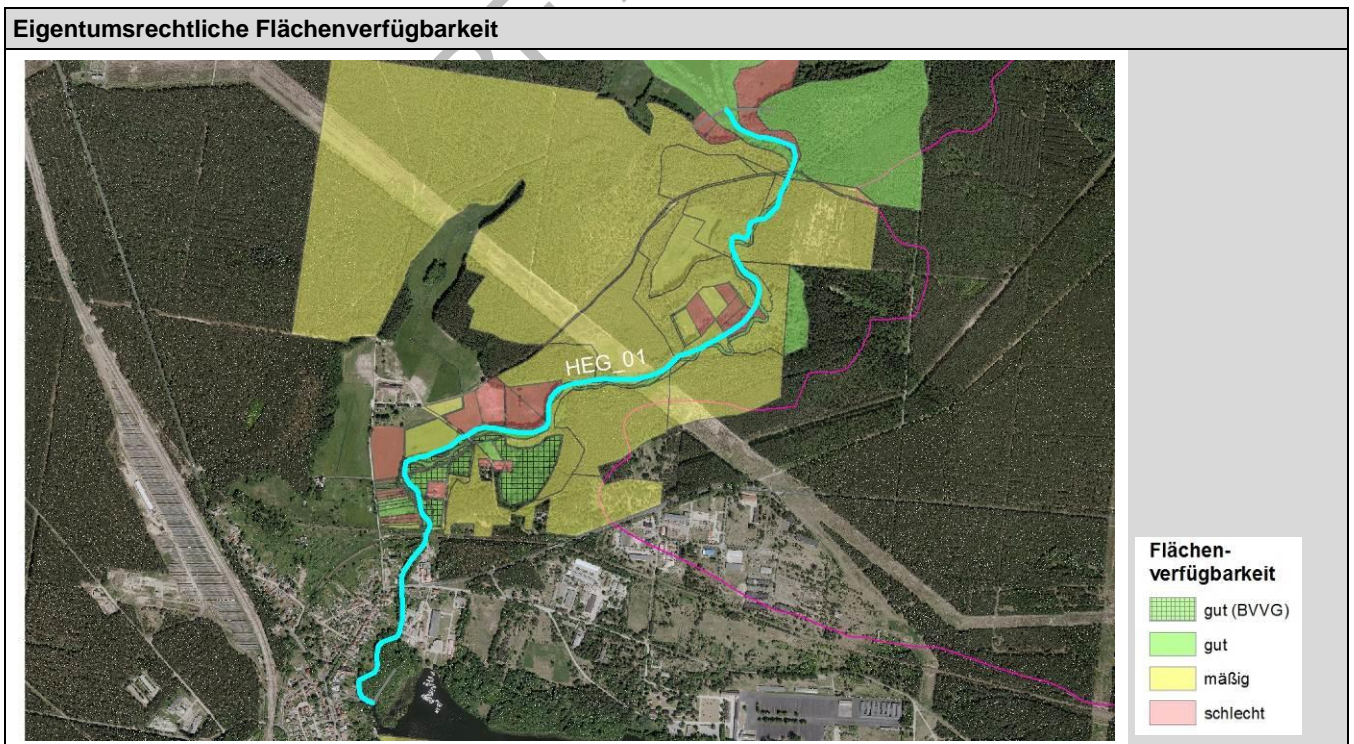
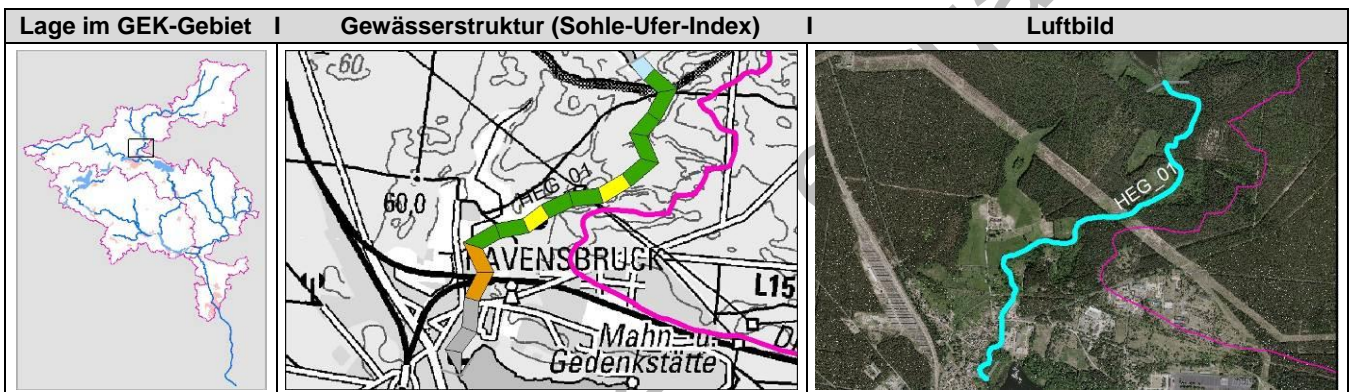


Bestandsaufnahme (gem. C-Bericht)		Beschreibung des Planungsabschnitts	
Gewässername	Hegensteinfließ	FW-P_ID (GEK-DB)	
WK-Code	DEBB58118_278	Station	0 - 3200
Gewässerkategorie	Fließgewässer	typischer Aspekt	
Kategorie	NWB		
LAWA-Typ	21		
Signifikante Belastungen	<ul style="list-style-type: none"> Abflussregulierung u. morph. Veränderungen 		
Validierung im Rahmen des Projektes			
Kategorie	NWB	weitgehend beidseitig mit Ufergehölzen bestandenes Fließgewässer mit zahlreichen Totholzstrukturen	
LAWA-Typ	21		



DEFIZITANALYSE

	Chemischer Zustand	Ökol. Zustand/ Potenzial	Biologische QK			Allg. physik.-chem QK	Spezifische chemische QK
			MP+PB	MZB	Fische		
Bewertung	2	3	U	U	3	3	C
Defizit	0	-1	U	U	-1	-1	0

	Hydromorphologische Qualitätskomponenten				
	Morphologie		Durchgängigkeit	Wasserhaushalt	
	MW GSG gesamt	3,38	Bauwerke	Abflussklasse	1
	MW Sohle-Ufer	3,65	<ul style="list-style-type: none"> 4 Brückenbauwerke (HEG_01_b_01 - HEG_01_b_04) 	Fließgeschwindigkeitsklasse	4
	MW Ufer-Land	2,27	<ul style="list-style-type: none"> 7 Messstellen/Pegel (HEG_01_mp_01 - HEG_01_mp_09) 5 Einleitungen (HEG_01_se_01 - HEG_01_se_05) 	Hydrologische Zustandsklasse	3
Bewertung/ Beschreibung	soweit nicht Sonderfall <ul style="list-style-type: none"> Profiltyp: flach bis mäßig tiefes überwiegend verfallendes Regelprofil, Laufkrümmung: meist gradlinig bis gestreckt keine Tiefen- und meist geringe Breitenvariation, keine Strömungsdiversität Struktur und Substrat des Bettes: überwiegend unnatürlicher org. Schlamm; z.T. nicht feststellbar Struktur der Uferzone: Wechsel von Hochstauden, standorttypischem Wald bzw. Gehölzgalerie Uferverbau: kein Verbau 		Durchgängigkeit gegeben.	<ul style="list-style-type: none"> Im Bereich des Gewässers ist eine Verbindung zum Grundwasserkörper auf 100% der Strecke gegeben Im direkten Umfeld ist die Verbindung zum Grundwasserkörper auf 60% der Strecke gegeben 	
Defizit	-1		durchgängig	-1	

	Defizit Natura 2000 im Zusammenhang mit Gewässer		Durchgängigkeit
	FFH 477 (DE 2744-303)	SPA	Fischotter
Bewertung/ Beschreibung	FFH-Gebiet von Stationierung 2.000-3.000	Keine Überschneidung	<ul style="list-style-type: none"> Durchgängigkeit teilweise unterbrochen HEG_01_b_02, HEG_01_b_03
Defizit	möglich	keine Überschneidung	x

BELASTUNGEN

Belastungen	<ul style="list-style-type: none"> • Punktquelle: -- • Verockerung: meist gering; vereinzelt mäßig; vereinzelt k.A. • Erosion: keine bzw. k.A.
--------------------	---

ENTWICKLUNGSBESCHRÄNKUNGEN – langfristig

Siedlung Verkehr	<ul style="list-style-type: none"> • Ortslage Fürstenberg-Ravensbrück im ZK bei Stat. 0 – 800 • Querung L15, ca. bei Stat. 500; Bahnlinie bei Stat. ca. 750
---------------------	---

ENTWICKLUNGSBESCHRÄNKUNGEN – mittelfristig

Landschafts- und Fachplanungen	• x
Natura 2000/ Schutzgebiete	• x
Landwirtschaft	• x
Gewässerunterhaltung	<ul style="list-style-type: none"> • Sohlkrautung: keine • Böschungsmahd: keine • Profilmahd: keine
Hochwasserschutz	• x
Denkmalschutz	• x
Freizeit- und Erholungsnutzung	• x
Altlasten	• x
Fischereiwirtschaft	• x
Eigentumsrechtliche Belange	• x

ERGEBNISSE DER MONITORINGMESSSTELLEN – Biologie (Daten 2004-2013)

WK/ Messstelle	Mst 278_0020
Teilkomponente	(neu ab 2013)
Diatomeen	-
Makrophyten	-
Makrophyt./Phytob.	-
Fische *	mäßig (2013)
MZB	

* Zustandsklasse nach FiBS

ERGEBNISSE DER MONITORINGMESSSTELLEN – Chemie

keine Monitoringmessstelle im Planungsabschnitt vorhanden

SONSTIGE INFORMATIONEN

Moore	• Moorwälder und Gehölze - Sanierungsbedarf unbekannt (IIIe) (Stat. 2000 – 2600)
Raumentwicklung	• REP = sehr hoch; Zielkorridorbreite 35 m

Landnutzung	• Forst- und Landwirtschaft (Grünland); z.T. Siedlung
-------------	---

ENTWICKLUNGSZIELE/-STRATEGIEN

Entwicklungsziele	• Guter Ökologischer Zustand; Fließgewässertyp 21
-------------------	---

MASSNAHMENPLANUNG

Kategorie	Kat. 0		
Zeithorizont	<input type="checkbox"/> kurzfristig	<input type="checkbox"/> mittelfristig	<input type="checkbox"/> langfristig

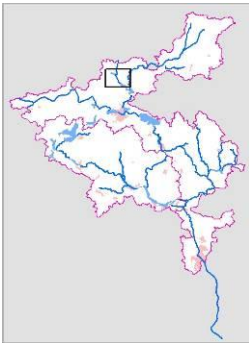
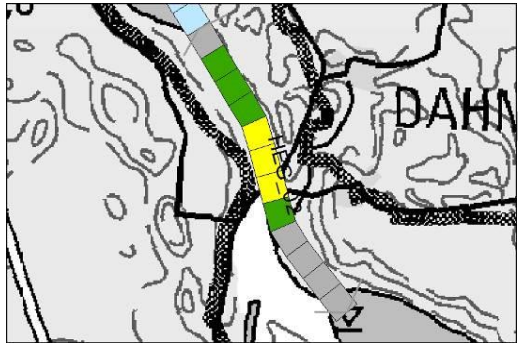
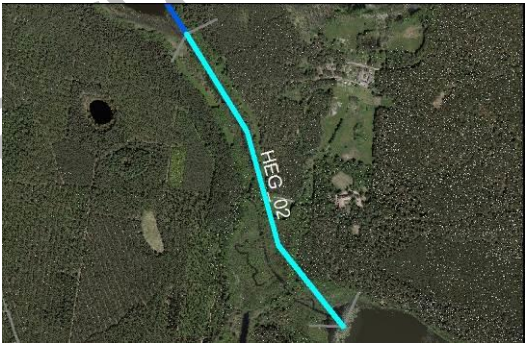
MASSNAHMEN

Maßn.-ID	Maßnahmen- beschreibung	Stationierung		Bemerkung/ Begründung	Akzeptanz	Priorität	Kosten (€)
		von	bis				
70_09	Gewässerunterhaltung einstellen, um eine Eigendynamik zu ermöglichen	0	3200	Totholz im Gewässer belassen			
Kosten für gesamten Abschnitt							

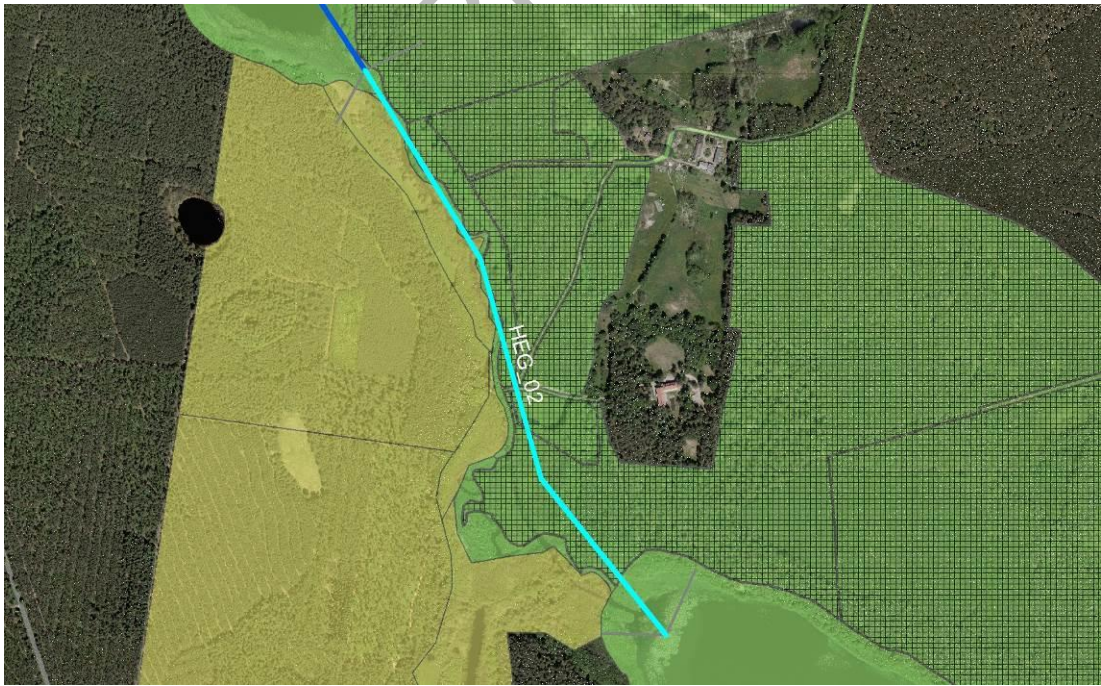
ERLÄUTERUNG DER MASSNAHMENVORSCHLÄGE

Es besteht in diesem Abschnitt nur ein geringes Defizit. Maßnahmen sind daher in diesem Abschnitt nicht zu planen. Derzeit wird keine Krautung, Profil- oder Böschungsmahd durchgeführt. Eine Gewässerunterhaltung sollte auch zukünftig unterbleiben, u.a. um natürlichen Totholzanfall im Gewässer zu belassen.

Bestandsaufnahme (gem. C-Bericht)		Beschreibung des Planungsabschnitts	
Gewässername	Hegensteinfließ	FW-P_ID (GEK-DB)	
WK-Code	DEBB58118_278	Station	6200 - 7400
Gewässerkategorie	Fließgewässer	typischer Aspekt	
Kategorie	NWB		
LAWA-Typ	16		
Signifikante Belastungen	<ul style="list-style-type: none"> • Diffuse Quellen; • Abflussregulierung u. morph. Veränderungen 		
Validierung im Rahmen des Projektes		weitgehend beidseitig mit Ufergehölzen bestandenes Fließgewässer mit wenigen Totholzstrukturen, teilweise moorige Uferbereiche	
Kategorie	NWB		
LAWA-Typ	21		

Lage im GEK-Gebiet	Gewässerstruktur (Sohle-Ufer-Index)	Luftbild
		

Eigentumsrechtliche Flächenverfügbarkeit



Flächenverfügbarkeit	
	gut (BVVG)
	gut
	mäßig
	schlecht

DEFIZITANALYSE

	Chemischer Zustand	Ökol. Zustand/ Potenzial	Biologische QK			Allg. physik.-chem QK	Spezifische chemische QK
			MP+PB	MZB	Fische		
Bewertung	2	4	U	4	U	3	C
Defizit	0	-2	U	-2	U	-1	0

	Hydromorphologische Qualitätskomponenten					
	Morphologie		Durchgängigkeit		Wasserhaushalt	
	MW GSG gesamt	3,57	Bauwerke		Abflussklasse	x
	MW Sohle-Ufer	3,71	<ul style="list-style-type: none"> 1 Brückenbauwerk (HEG_02_b_01) 		Fließgeschwindigkeitsklasse	0
	MW Ufer-Land	2,14	Durchgängigkeit gegeben.		Hydrologische Zustandsklasse	x
Bewertung/ Beschreibung	soweit nicht Sonderfall <ul style="list-style-type: none"> Profiltyp: mäßig tiefes bis tiefes verfallendes Regel- oder annähernd Naturprofil, Laufkrümmung: meist gestreckt oder gradlinig keine Tiefen- und meist geringe Breitenvariation, keine Strömungsdiversität Struktur und Substrat des Bettes: unnatürlicher org. Schlamm (FPOM) Struktur der Uferzone: standorttypischer Wald Uferverbau: kein Verbau 				<ul style="list-style-type: none"> Im Bereich des Gewässers ist eine Verbindung zum Grundwasserkörper auf 100% der Strecke gegeben Im direkten Umfeld ist die Verbindung zum Grundwasserkörper auf 50% der Strecke gegeben 	
Defizit	-1		durchgängig		1	

	Defizit Natura 2000 im Zusammenhang mit Gewässer		Durchgängigkeit Fischotter
	FFH 18 (DE 2744-301)	SPA 7017 (DE 3145-421)	
Bewertung/ Beschreibung	x	SPA Stationierung 0-1.600	<ul style="list-style-type: none"> Teilweise unterbrochen durch HEG_02_b_01.
Defizit	möglich	keine Überschneidung	x

BELASTUNGEN

Belastungen	<ul style="list-style-type: none"> • Punktquelle: -- • Verockerung: z.T. gering oder k.A. • Erosion: keine bzw. k.A.
--------------------	---

ENTWICKLUNGSBESCHRÄNKUNGEN – langfristig

Siedlung	• --
Verkehr	• --

ENTWICKLUNGSBESCHRÄNKUNGEN – mittelfristig

Landschafts- und Fachplanungen	• x
Natura 2000/ Schutzgebiete	• x
Landwirtschaft	• x
Gewässerunterhaltung	<ul style="list-style-type: none"> • Sohlkrautung: keine • Böschungsmahd: keine • Profilmahd: keine
Hochwasserschutz	• x
Denkmalschutz	• x
Freizeit- und Erholungsnutzung	• x
Altlasten	• x
Fischereiwirtschaft	• x
Eigentumsrechtliche Belange	• x

ERGEBNISSE DER MONITORINGMESSSTELLEN – Biologie

keine Monitoringmessstelle im Planungsabschnitt vorhanden

ERGEBNISSE DER MONITORINGMESSSTELLEN – Chemie

keine Monitoringmessstelle im Planungsabschnitt vorhanden

SONSTIGE INFORMATIONEN

Moore	<ul style="list-style-type: none"> • Moore mit Schutzbedarf/ geringem Sanierungsbedarf (Ib) (Stat. 6200 – 6600) • Moorwälder und Gehölze - Sanierungsbedarf unbekannt (IIIe) (Stat. 6400 – 7300)
Raumentwicklung	• REP = sehr hoch; Zielkorridorbreite 40 m
Landnutzung	• Forstwirtschaft

ENTWICKLUNGSZIELE/-STRATEGIEN

Entwicklungsziele	• Guter Ökologischer Zustand; Fließgewässertyp 21
-------------------	---

MASSNAHMENPLANUNG

Kategorie	Kat. 0		
Zeithorizont	<input checked="" type="checkbox"/> kurzfristig	<input type="checkbox"/> mittelfristig	<input type="checkbox"/> langfristig

MASSNAHMEN

Maßn.-ID	Maßnahmen- beschreibung	Stationierung		Bemerkung/ Begründung	Akzeptanz	Priorität	Kosten (€)
		von	bis				
71_02	Totholz fest einbauen (vorrangig zur Erhöhung der Strömungs- und Substratdiversität)	6200	7400	Erhöhung der Strömungs- und Substratdiversität im Gewässer			
70_09	Gewässerunterhaltung einstellen, um eine Eigendynamik zu ermöglichen	6200	7400	Totholz im Gewässer belassen			
Kosten für gesamten Abschnitt							

ERLÄUTERUNG DER MASSNAHMENVORSCHLÄGE

Der Abschnitt befindet sich in einer Niedermoor-Rinne. Das Gewässer wird von intakten Erlenbrüchen gesäumt. Es besteht in diesem Abschnitt nur ein geringes Defizit. Die Maßnahmen beschränken sich daher auf das Einbringen von Totholz zur Erhöhung der Strömungsdiversität und eine möglichst vollständige Aufgabe der Gewässerunterhaltung.