



# Gewässerentwicklungskonzept Obere Havel 1a

**Karte 5.4-1: Uferstrukturen der Stillgewässer**  
**3-Band-Darstellung der Subsegmente**  
 (Sublitoral, Eulitoral, Epilitoral)

**Abschnitt:** Blatt 7 von 17  
 (Peetschsee, Dagowsee)

## Legende

### Grenzen

-  Geltungsbereich des Gewässerentwicklungskonzept
-  Landesgrenze Brandenburg - Mecklenburg-Vorpommern

### Uferstruktureller Zustand (WRRL)

-  1 - sehr gut
-  2 - gut
-  3 - mäßig
-  4 - unbefriedigend
-  5 - schlecht

bearbeitet durch:

**landschaft**  
planen+bauen

**KOM PETENZ IN SACHEN**  
REGIERUNGS-  
INGENIEURGESSELLSCHAFT  
PROF. DR. SIEKER HAHN

**uoc** umweltbüro essen

**ecoconcept+pictures**

Schlesische Str. 27  
10997 Berlin  
Telefon 030 - 610 77-0  
Fax 030 - 610 77-99

Rennbahnallee 109 A  
15366 Hoppegarten  
Telefon 03342 - 3595-0  
Fax 03342 - 3595 29

Rellinghauser Str. 334 f  
45136 Essen  
Telefon 0201 - 86 06 1-0  
Fax 0201 - 86 06 1-29

Gerda Wellerstr. 10  
79100 Freiburg  
Telefon 0761 46277



**LAND BRANDENBURG**

Landesamt für  
Umwelt, Gesundheit  
und Verbraucherschutz  
Brandenburg

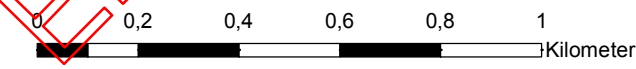
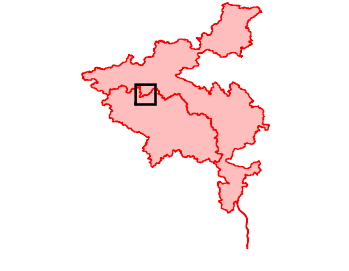
## Gewässerentwicklungskonzept Obere Havel 1a

**Karte 5-4-1: Uferstrukturen der Stillgewässer**  
**3-Band-Darstellung der Subsegmente (Sub-, Eu-, Epilitoral)**

**Abschnitt:** Blatt 7 von 17

Lage im Land Brandenburg

Blattübersicht im GEK-Gebiet



Maßstab: 1:15.000



Kartengrundlage: Digitale Daten der Landesvermessung und Geobasisinformation Brandenburg.  
 Nutzung mit Genehmigung Nr. GB-G I/99  
 Topographische Karte 1:25.000/Normalausgabe, Bezugssystem: ETRS 89

Auftraggeber: Landesamt für Umwelt, Gesundheit und Verbraucherschutz Brandenburg, Ref. RW5  
 Stand: 18.03.2015

Entwurf 18.03.2015