



**Planungsteam GEK - 2015**

**Auftraggeber**

Landesamt für Umwelt, Gesundheit und Verbraucherschutz  
 LAND BRANDENBURG  
 Ministerium für Umwelt, Gesundheit und Verbraucherschutz

Logo: **UVE** Umweltbüro-essen  
 Logo: **ADSP** ADSPARTNER IN SACHSEN  
 UMWELTBÜRO  
 INGENIEURBÜRO  
 PROF. DR. STEPHAN HUB  
 Logo: **Landschaft** planen + bauen  
 Logo: **ecoconcept+pictures**


## GEK „Obere Havel – Teil 1a“ (Boberow bis Döllnfließ)

### Hydromorphologische Erfassung und Klassifikation der Seen: Defizite und Planungsabschnitte

Wolfgang Ostendorf  
 ecoconcept+pictures  
 Freiburg, Konstanz

Jörg Ostendorf  
 EcoDataDesign  
 Essen

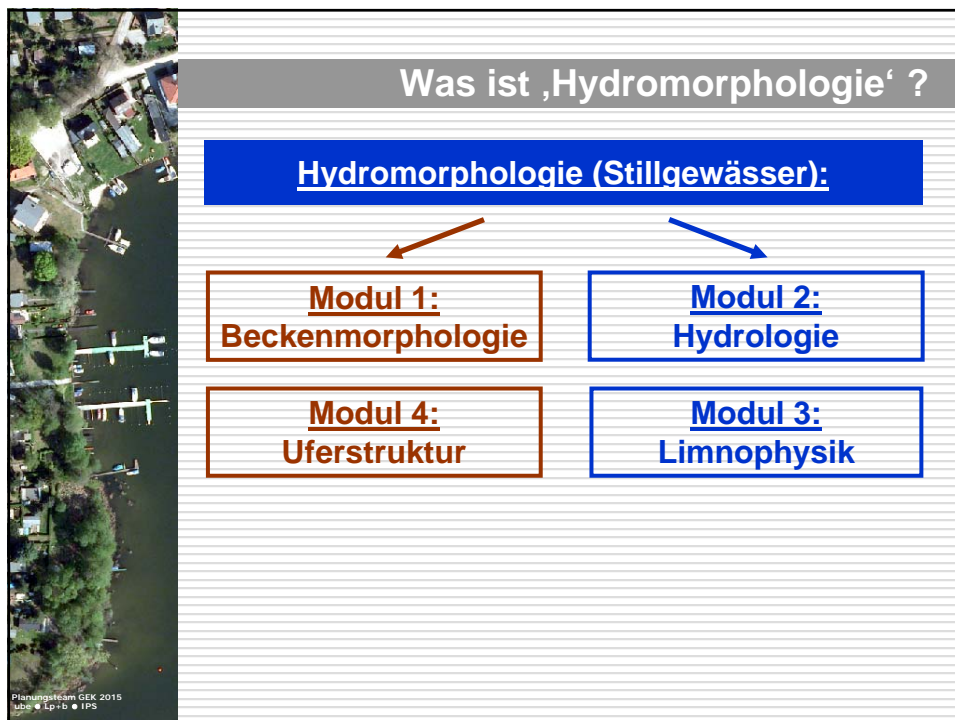
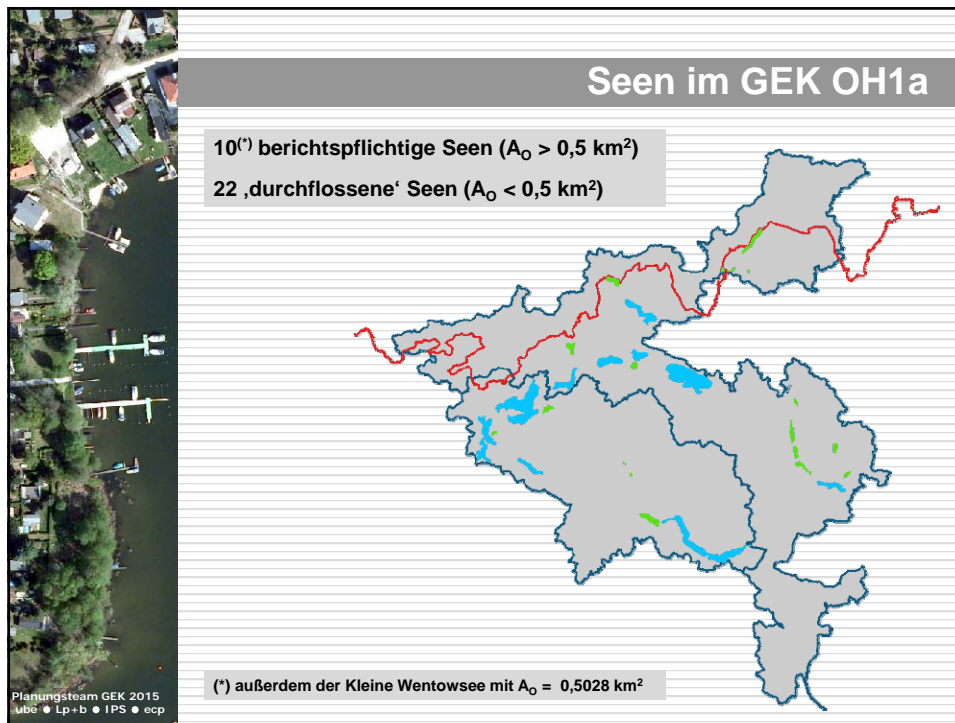
Logo: **ecoconcept+pictures**  
 Logo: **EcoDataDesign**  
 Büro für Ökologie und Datenmanagement

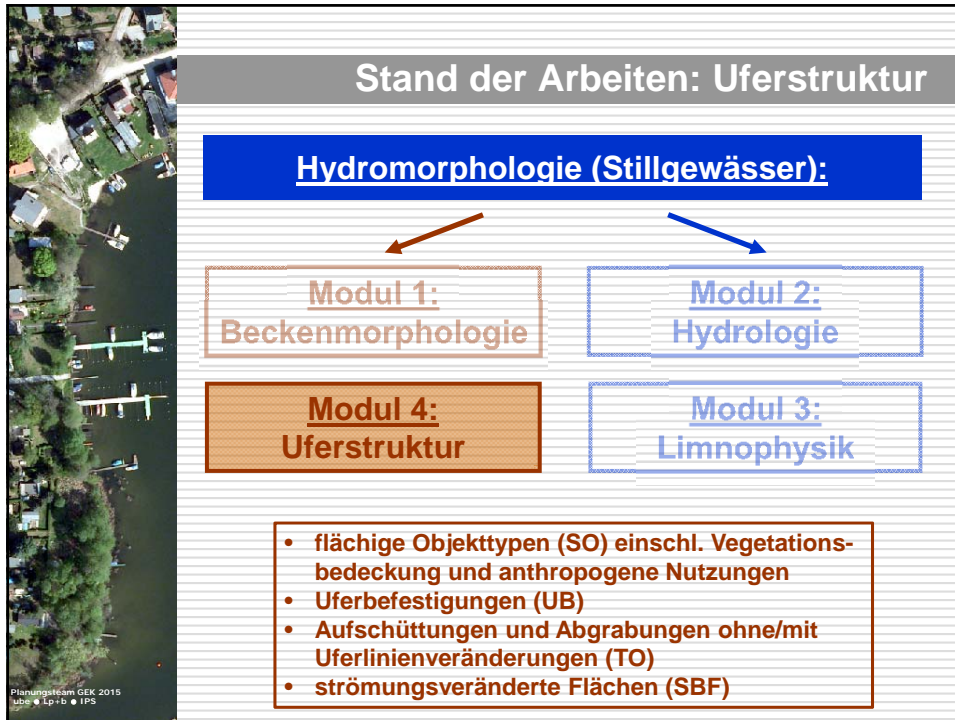


## Inhalt

1. Seen im GEK-Gebiet
2. Module des HMS-Verfahrens
3. Stand der Arbeiten
4. häufigste (Schad-)Strukturen
5. Uferverbauungen, Aufschüttungen, strömungsbeeinträchtigte Flächen
6. Klassifikation der Subsegmente
7. Klassifikation der Seen
8. Planungsabschnitte: Stand der Arbeiten
9. weitere Arbeiten

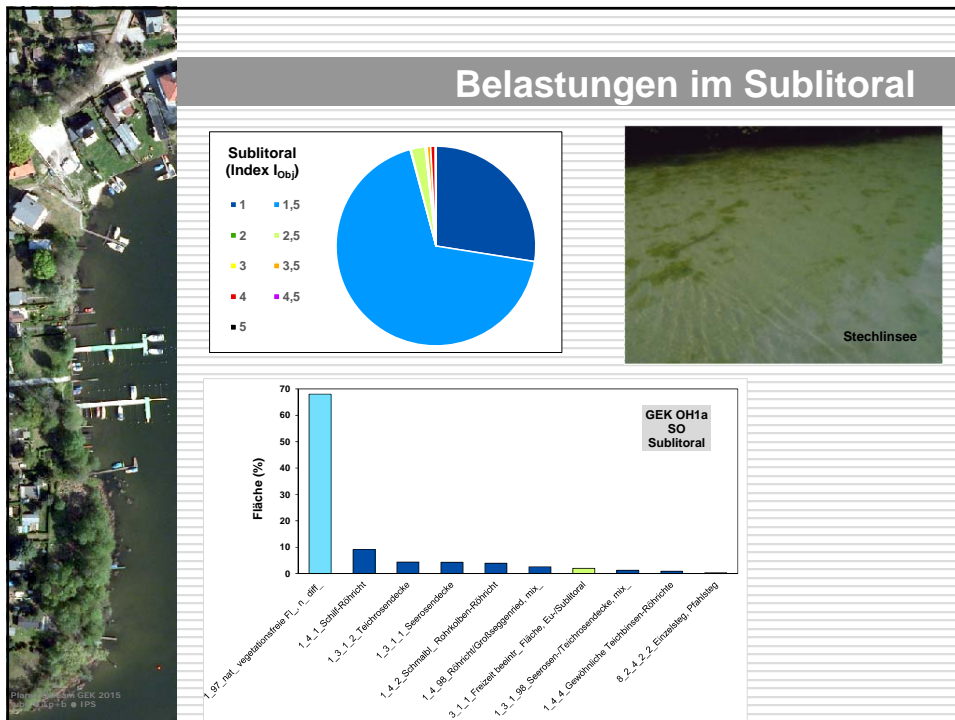
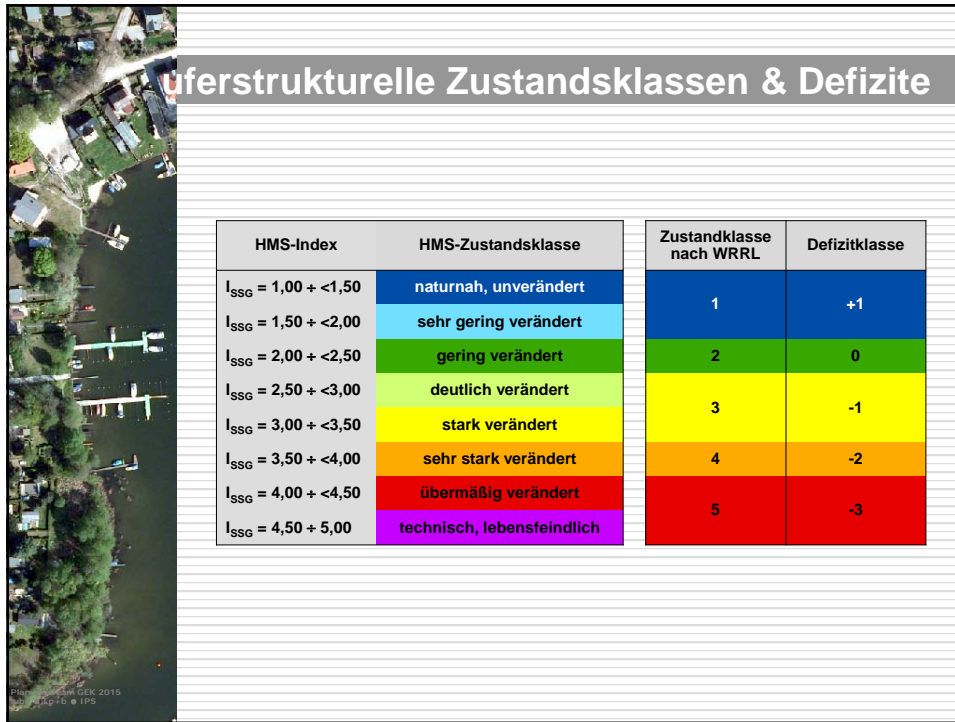
Planungsteam GEK 2015  
 lube • lp+rb • ips

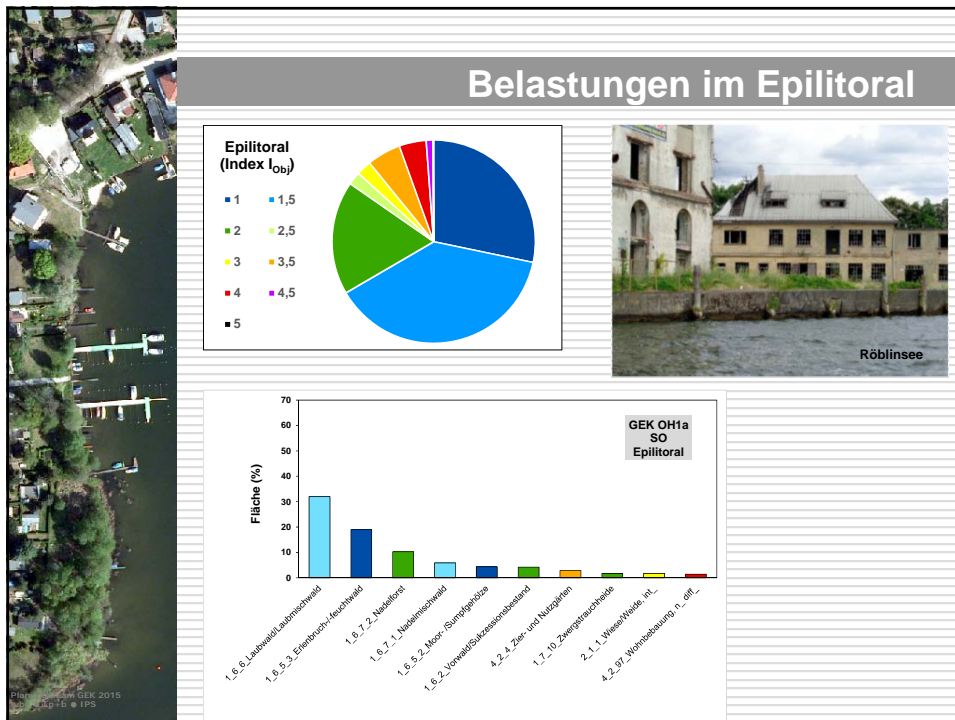
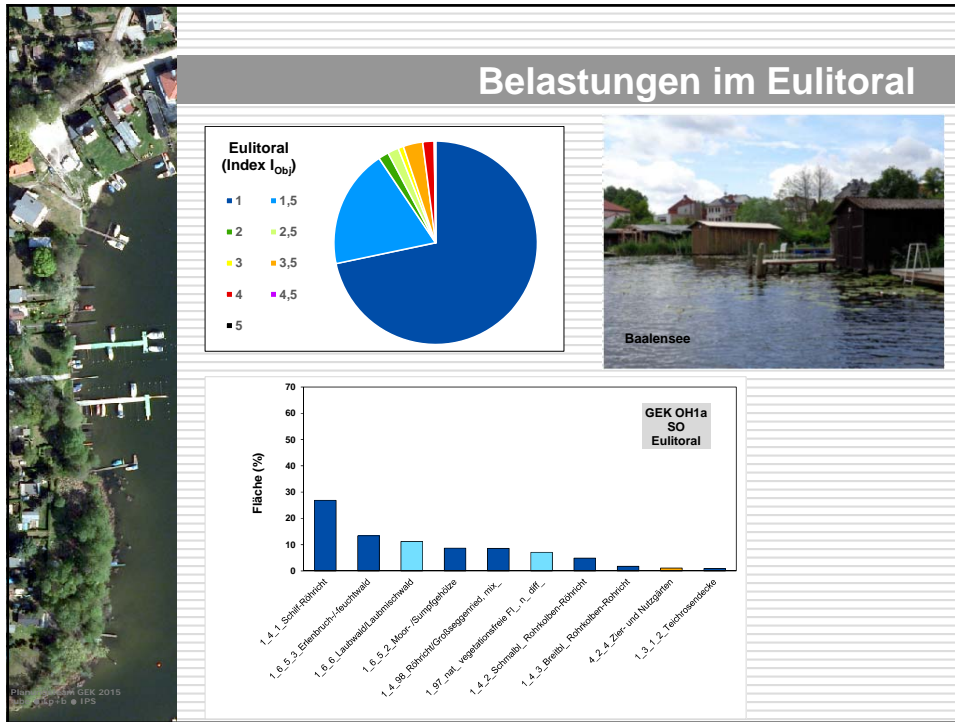






1.1	Wentowsee (Großer -)	berichtspflichtig	DEBB8000158152799
1.2	Wentowsee (Kleiner -)	nicht berichtspflichtig	DEBB8000158152799
1.3	Roofensee	berichtspflichtig	DEBB800015815253
1.4	Nehmitzsee	berichtspflichtig	DEBB800015815239
1.5	Gerlinsee	nicht berichtspflichtig	-
1.6	Stechlinsee	berichtspflichtig	DEBB800015815219
1.7	Dagowsee	nicht berichtspflichtig	-
2.1	Gramzowsee (Großer -)	nicht berichtspflichtig	-
2.2	Gramzowsee (Kleiner -)	nicht berichtspflichtig	-
3	Peetischsee	berichtspflichtig	DEBB8000158117591
4.1	Stolpsee	berichtspflichtig	DEBB800015813111
4.2	Schwedtsee	berichtspflichtig	DEBB80001581191
4.3	Baalensee	nicht berichtspflichtig	-
4.4	Röblinsee	berichtspflichtig	DEBB800015811779
4.5	Menowsee	nicht berichtspflichtig	-
5.1	Thymensee	berichtspflichtig	DEBB800015811879
5.2	Schwaberowsee (Großer -)	nicht berichtspflichtig	-
6.1	Kramsbeek	nicht berichtspflichtig	-
6.2	Kramssee (Großer -)	nicht berichtspflichtig	-
6.3	Milensee (südlichster See)	nicht berichtspflichtig	-
6.4	Milensee (südlicher See)	nicht berichtspflichtig	-
6.5	Milensee (nördlicher See)	nicht berichtspflichtig	-
6.6	Milensee (nördlicher See)	nicht berichtspflichtig	-
7.1	Beutelsee (Großer -)	berichtspflichtig	DEBB800015813463
7.2	Beutelsee (kleiner -)	nicht berichtspflichtig	-
7.3	Densowsee	nicht berichtspflichtig	-
8	Haussee, Tangersdorfer -	nicht berichtspflichtig	-
9.1	Brückentensee (Kleiner -)	nicht berichtspflichtig	-
9.2	Köllnsee (Kleiner -)	nicht berichtspflichtig	-
9.3	Köllnsee (Großer -)	nicht berichtspflichtig	-
9.4	Schulzensee	nicht berichtspflichtig	-
10	Linowsee	nicht berichtspflichtig	-

Planungsteam GEK 2015  
13.09.14 14:15 © IPS







## Uferverbauungen



Teil-EZG	See-WK	Länge (m)	Anteil (%)
1.1	Wentowsee (Großer -)	1340	21,4
1.2	Wentowsee (Kleiner -)	1166	18,6
1.3	Roofensee	0	0,0
1.4	Nehmitzsee	0	0,0
1.5	Gerlinsee	0	0,0
1.6	Stechlinsee	100	1,6
1.7	Dagowsee	0	0,0
2.1	Gramzowsee (Großer -)	0	0,0
2.2	Gramzowsee (Kleiner -)	0	0,0
3	Peetschsee	0	0,0
4.1	Stolpsee	106	1,7
4.2	Schwedtsee	1138	18,2
4.3	Baalensee	1006	16,1
4.4	Röblinsee	1409	22,5
4.5	Menowsee	0	0,0
5.1	Thymensee	0	0,0
5.2	Schwaberowsee (Großer -)	0	0,0
6.1	Kramsbeek	0	0,0
6.2	Kramssee (Großer -)	0	0,0
6.3	Miltensee (südlichster See)	0	0,0
6.4	Miltensee (Unterer)	0	0,0
6.5	Miltensee (Oberer -)	0	0,0
6.6	Miltensee (nördlichster See)	0	0,0
7.1	Beutelsee (Großer -)	0	0,0
7.2	Beutelsee (Kleiner -)	0	0,0
7.3	Densowsee	0	0,0
8	Haussee, Tangersdorfer -	0	0,0
9.1	Brückentensee (Kleiner -)	0	0,0
9.2	Köllnsee (Kleiner -)	0	0,0
9.3	Köllnsee (Großer -)	0	0,0
9.4	Schulzensee	0	0,0
10	Linowsee	0	0,0
	berichtspflichtige Seen	4.093	4,21
	nicht berichtspflichtige Seen	2.172	5,37
	<b>Gesamt</b>	<b>6.265</b>	<b>4,55</b>




Kl. Wentowsee






Baalensee

## Uferauffüllungen/-abgrabungen

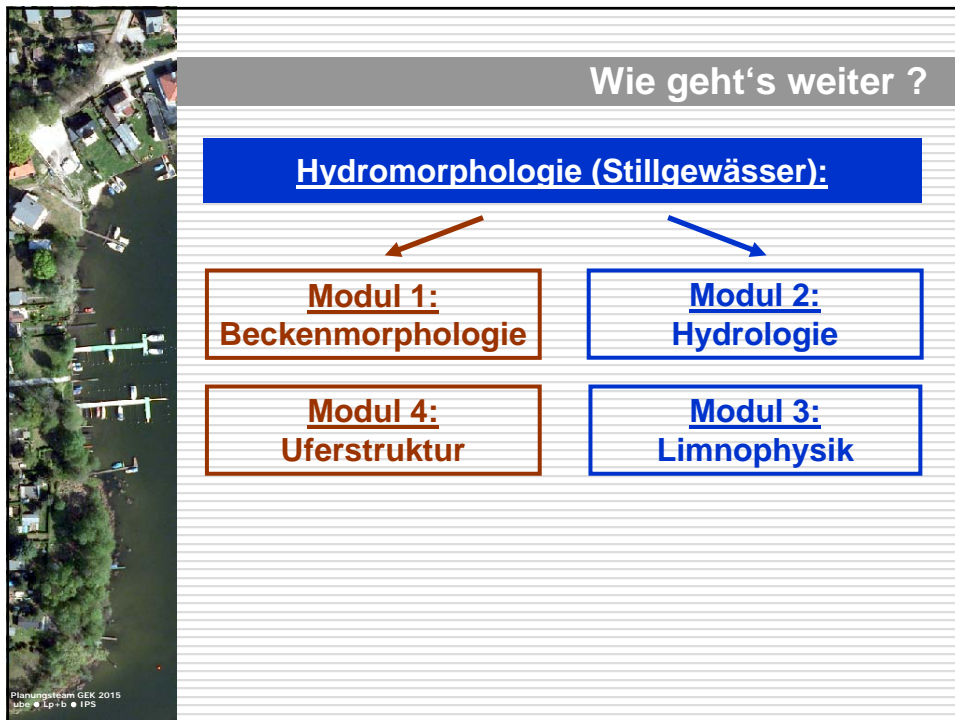


Teil-EZG	See-WK	Eu-/Sublitoral (m²)	(m²)	(%)
1.1	Wentowsee (Großer -)	865.238	5.541	0,64
1.2	Wentowsee (Kleiner -)	266.181	3.572	1,34
1.3	Roofensee	185.091	383	0,21
1.4	Nehmitzsee	769.353	8.242	1,07
1.5	Gerlinsee	35.549	2.119	5,96
1.6	Stechlinsee	1.119.172	2.759	0,25
1.7	Dagowsee	91.107	0	0
2.1	Gramzowsee (Großer -)	31.646	0	0
2.2	Gramzowsee (Kleiner -)	26.293	0	0
3	Peetschsee	261.022	0	0
4.1	Stolpsee	964.605	7.593	0,79
4.2	Schwedtsee	183.032	11.294	6,17
4.3	Baalensee	79.296	9.093	11,47
4.4	Röblinsee	413.256	5.806	1,40
4.5	Menowsee	149.251	0	0
5.1	Thymensee	581.792	0	0
5.2	Schwaberowsee (Großer -)	143.302	0	0
6.1	Kramsbeek	81.963	0	0
6.2	Kramssee (Großer -)	115.357	0	0
6.3	Miltensee (südlichster See)	44.869	0	0
6.4	Miltensee (Unterer)	122.981	0	0
6.5	Miltensee (Oberer -)	214.506	0	0
6.6	Miltensee (nördlichster See)	21.665	63	0,29
7.1	Beutelsee (Großer -)	156.992	0	0
7.2	Beutelsee (Kleiner -)	63.429	326	0,51
7.3	Densowsee	145.606	0	0
8	Haussee, Tangersdorfer -	49.266	27	0,05
9.1	Brückentensee (Kleiner -)	33.219	0	0
9.2	Köllnsee (Kleiner -)	11.107	33	0,30
9.3	Köllnsee (Großer -)	18.447	0	0
9.4	Schulzensee	29.767	0	0
10	Linowsee	122.706	0	0
	berichtspflichtige Seen	5.519.553	41.619	0,75
	nicht berichtspflichtige Seen	1.897.515	15.233	0,80
	<b>Gesamt</b>	<b>7.417.067</b>	<b>56.852</b>	<b>0,77</b>

### Beeinträchtigungsindex

Teil-EZG	See-WK	I <sub>SEE</sub> (Sublitoral)	I <sub>SEE</sub> (Eulitoral)	I <sub>SEE</sub> (Epilitoral)	Anzahl Segmente	I ≥ 2,5 (Sublit. %)	I ≥ 2,5 (Eulit. %)	I ≥ 2,5 (Epilit. %)
1.1	Wentowsee (Großer -)	1,49	1,47	1,82	204	2,4	7,3	19,5
1.2	Wentowsee (Kleiner -)	1,55	1,92	2,38	39	2,5	32,5	42,5
1.3	Roofensee	1,42	1,43	1,89	51	0,0	5,9	17,6
1.4	Nehmitzsee	1,44	1,31	1,49	138	0,7	0,7	0,0
1.5	Gerlinsee	1,48	1,30	1,67	12	0,0	0,0	0,0
1.6	Stechlinsee	1,49	1,45	1,58	151	0,0	2,6	2,0
1.7	Dagowsee	1,40	1,46	2,08	25	0,0	4,0	36,0
2.1	Gramzowsee (Großer -)	1,00	1,00	1,19	6	0,0	0,0	0,0
2.2	Gramzowsee (Kleiner -)	1,00	1,00	1,06	6	0,0	0,0	0,0
3	Peetschsee	1,40	1,30	1,60	67	0,0	0,0	0,0
4.1	Stolpsee	1,41	1,35	1,67	110	1,8	6,4	13,8
4.2	Schwedtsee	1,73	1,88	2,07	33	18,2	30,3	36,4
4.3	Baalensee	2,32	3,13	3,15	17	41,2	76,5	70,6
4.4	Röblinsee	1,52	1,94	2,66	48	2,1	33,3	52,1
4.5	Menowsee	1,30	1,11	1,54	30	0,0	0,0	0,0
5.1	Thymensee	1,00	1,01	1,17	83	0,0	0,0	0,0
5.2	Schwaberowsee (Großer -)	1,04	1,09	1,72	29	0,0	0,0	0,0
6.1	Kramsbeek	1,00	1,00	1,28	20	0,0	0,0	0,0
6.2	Kramssee (Großer -)	1,00	1,01	1,78	20	0,0	0,0	0,0
6.3	Miltensee (südlichster See)	1,00	1,18	1,95	12	0,0	0,0	0,0
6.4	Miltensee (Unterer)	1,00	1,10	2,00	16	0,0	0,0	0,0
6.5	Miltensee (Oberer -)	1,00	1,15	1,86	30	0,0	0,0	0,0
6.6	Miltensee (nördlichster See)	1,00	1,11	1,71	8	0,0	0,0	0,0
7.1	Beutelsee (Großer -)	1,42	1,17	1,59	55	0,0	0,0	1,8
7.2	Beutelsee (kleiner -)	1,89	1,36	2,09	15	0,0	0,0	33,3
7.3	Densowsee	1,01	1,07	1,91	19	0,0	0,0	10,5
8	Haussee, Tangersdorfer -	1,00	1,04	1,71	16	0,0	0,0	0,0
9.1	Brückentensee (Kleiner -)	1,00	1,22	1,70	9	0,0	0,0	0,0
9.2	Kölinsee (Kleiner -)	1,00	1,01	1,49	4	0,0	0,0	0,0
9.3	Kölinsee (Großer -)	1,01	1,11	1,69	10	0,0	0,0	0,0
9.4	Schulzensee	1,00	1,01	1,63	9	0,0	0,0	0,0
10	Linowsee	1,47	1,38	1,79	51	0,0	0,0	5,9
	berichtspflichtige Seen	1,43	1,43	1,75	940	1,6	6,0	11,2
	nicht berichtspflichtige Seen	1,20	1,26	1,79	402	2,0	6,7	12,0
	<b>Gesamt</b>	<b>1,27</b>	<b>1,32</b>	<b>1,78</b>	<b>1342</b>	<b>1,7</b>	<b>6,2</b>	<b>11,4</b>





Bezahlbare  
**BAUGRUNDSTÜCKE**  
keine Stunde nördlich von Berlin

**ICK WOHN BEIM SEE**  
[www.ick-wohn-beim-see.de](http://www.ick-wohn-beim-see.de)

www.kunsthofgarten.com  
www.see.de  
www.himmelstempel.de  
www.garten.de  
www.fremdenverkehrsamt-berlin.de

bundesweite Werbung im  
„Urlaubsplaner & Gastgeber-  
Verzeichnis 2014“

