

Planungsteam GEK 2015



Landschaft
planen+bauen
Lp+b



Auftraggeber

Landesamt für
Umwelt
Gesundheit und
Verbraucherschutz



GEK „Obere Havel – Teil 1a“ (Boberow bis Döllnfließ)



GEK OH1a – Tagesordnung

TOP 1 – Begrüßung und Einführung in die EU – WRRL (LUGV)

TOP 2 – kurze Vorstellung des Planungsteams und Zuständigkeiten

TOP 3 – Einführung in das GEK-Gebiet

TOP 4 – Typ- und Kategorievalidierung der Fließgewässer

TOP 5 – Vorstellung der Planungsabschnitte

TOP 6 – Ergebnisse der GSGK Fließgewässer und erste Defizitermittlung

TOP 7 – Ergebnisse der Bauwerksermittlung und Fließgeschwindigkeitsmessung und erste Defizitermittlung

TOP 8 – Ergebnisse der GSGK Seen und erste Defizitermittlung

TOP 9 – Ermittlung eines Entwicklungskorridors

GEK OH1a - Mitwirkende Planungsbüros

Auftraggeber:

Landesamt für Umwelt, Gesundheit und Verbraucherschutz des Landes Brandenburg

Auftragnehmer:

Leitung Planungsteam:

Landschaft planen+bauen Berlin

- Fließgewässerökologische Planungen nach WRRL
- Landschaftsplanung, Naturschutz und NATURA 2000 (v. a. planungspraktische Aspekte)

- *Projektleitung: Diplom-Landschaftsökologe U. Christmann*

- *Anzahl der für die Leistungserbringung vorgesehenen Personen: 3*

umweltbüro essen

- Fließgewässerökologische Planungen
- v. a. biologische Aspekte

- *stv. Projektleitung: Diplom-Biologe M. Halle*

- *Anzahl der für die Leistungserbringung vorgesehenen Personen: 3*

Ingenieurgesellschaft Prof. Dr. Sieker

- Hydologie / Hydraulik und Wasserwirtschaft

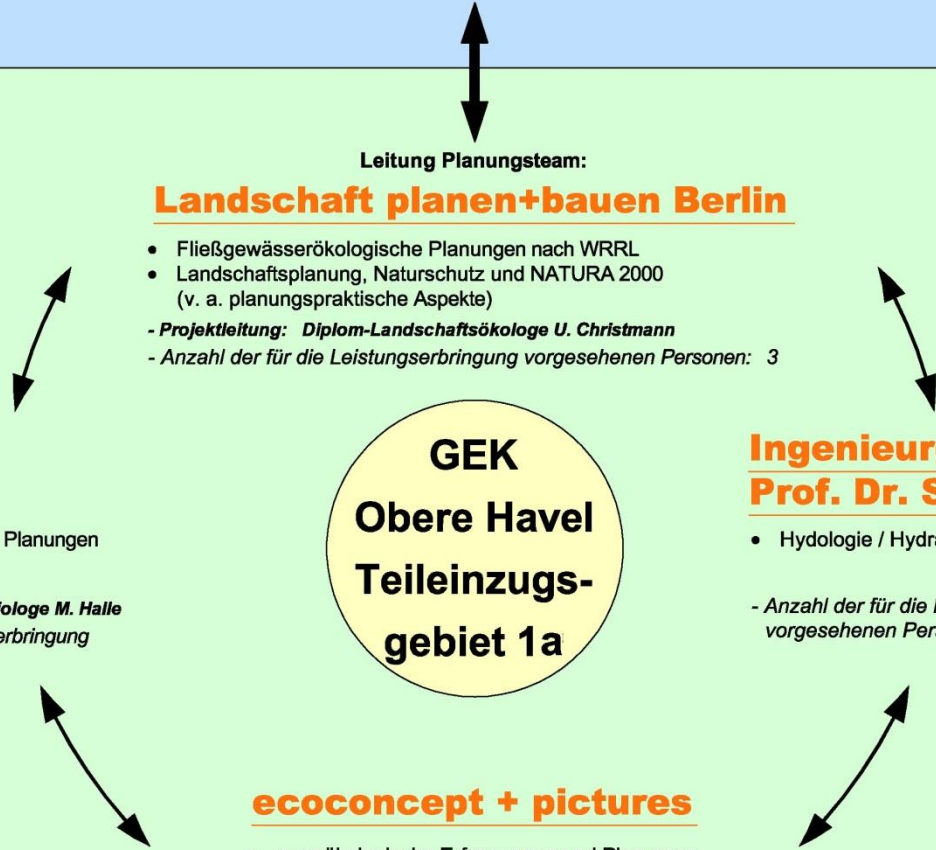
- *Anzahl der für die Leistungserbringung vorgesehenen Personen: 3*

**GEK
Obere Havel
Teileinzugs-
gebiet 1a**

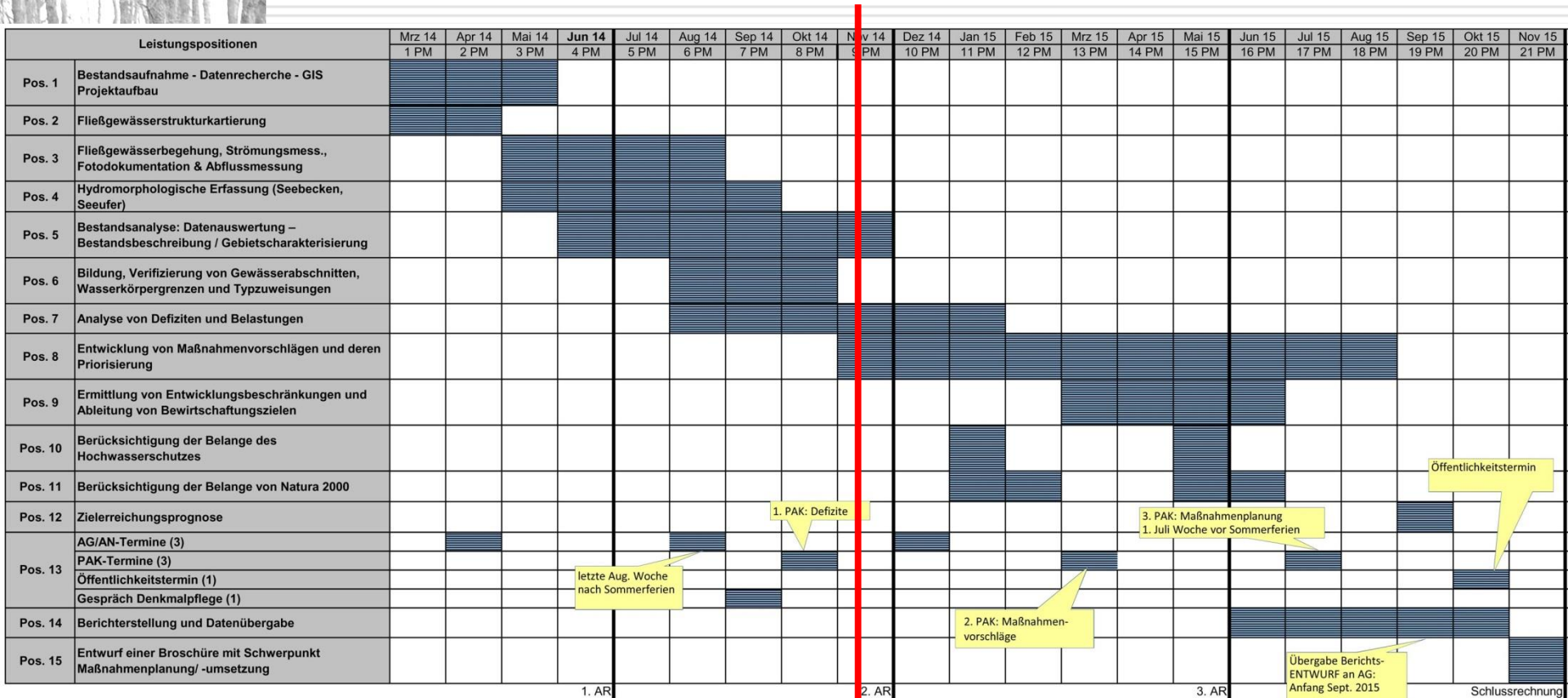
ecoconcept + pictures

- seenökologische Erfassungen und Planungen

- *Anzahl der für die Leistungserbringung vorgesehenen Personen: 2*



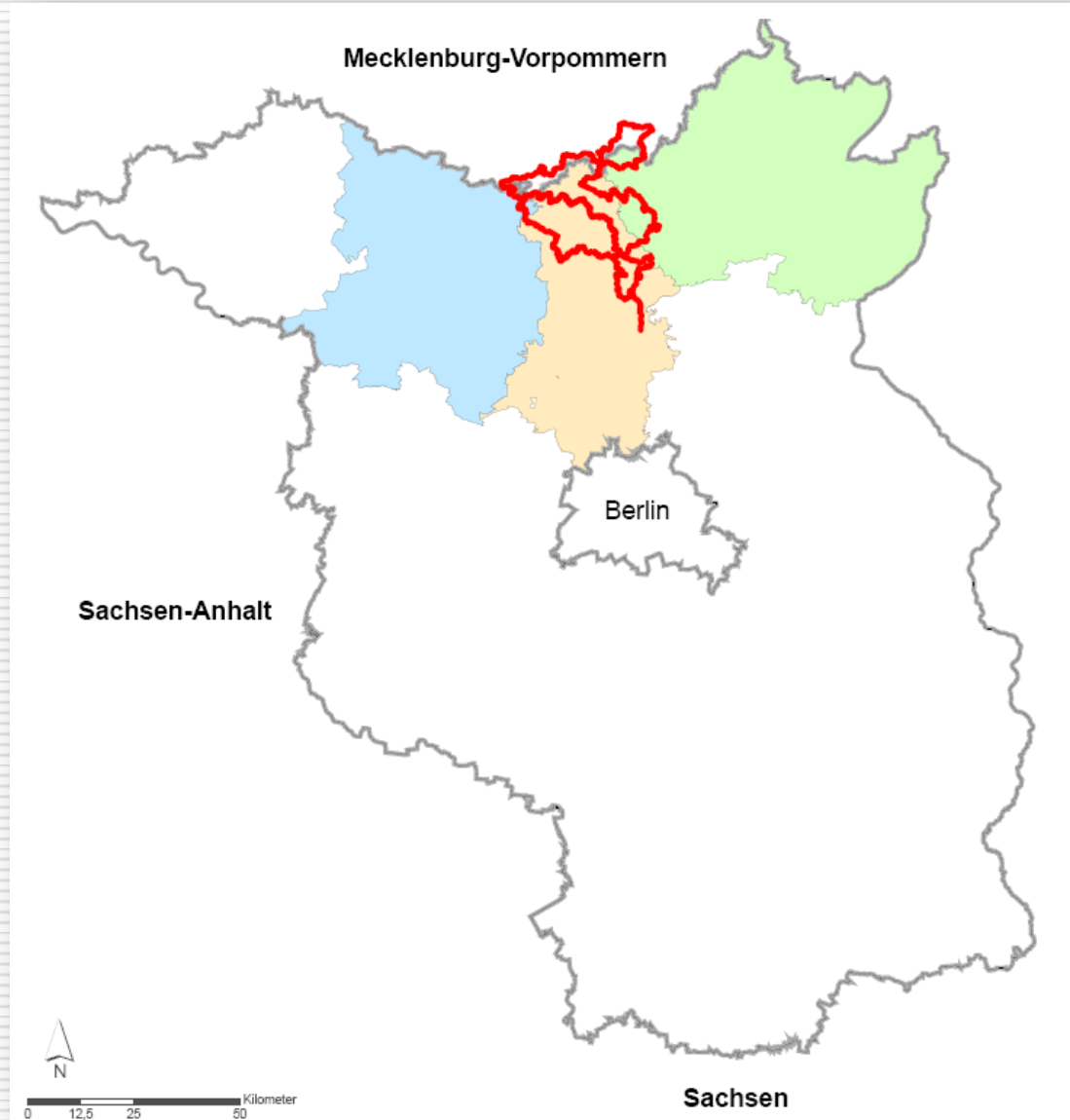
Der Zeitplan



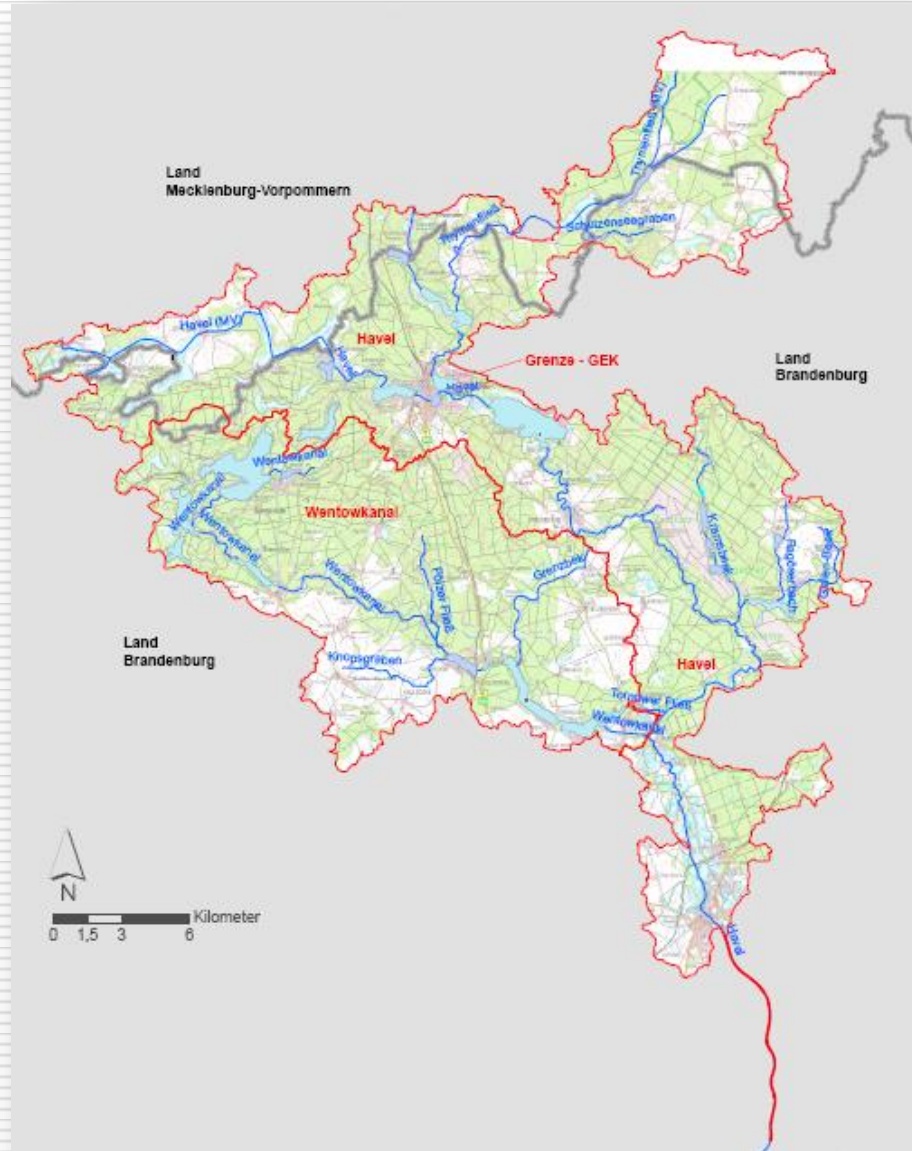
GEK OH1a – Tagesordnung

- TOP 1 – Begrüßung und Einführung in die EU – WRRL (LUGV)
- TOP 2 – kurze Vorstellung des Planungsteams und Zuständigkeiten
- TOP 3 – Einführung in das GEK-Gebiet**
- TOP 4 – Typ- und Kategorievalidierung der Fließgewässer
- TOP 5 – Vorstellung der Planungsabschnitte
- TOP 6 – Ergebnisse der GSGK Fließgewässer und erste Defizitermittlung
- TOP 7 – Ergebnisse der Bauwerksermittlung und Fließgeschwindigkeitsmessung und erste Defizitermittlung
- TOP 8 – Ergebnisse der GSGK Seen und erste Defizitermittlung
- TOP 9 – Ermittlung eines Entwicklungskorridors

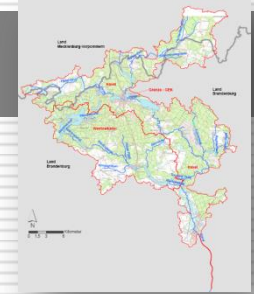
GEK OH1a – Einführung in das GEK Gebiet



GEK OH1a – Einführung in das GEK Gebiet



GEK OH1a – Einführung in das GEK Gebiet



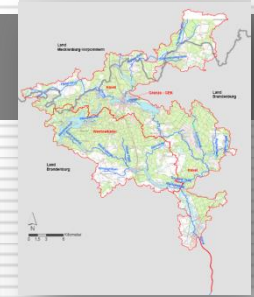
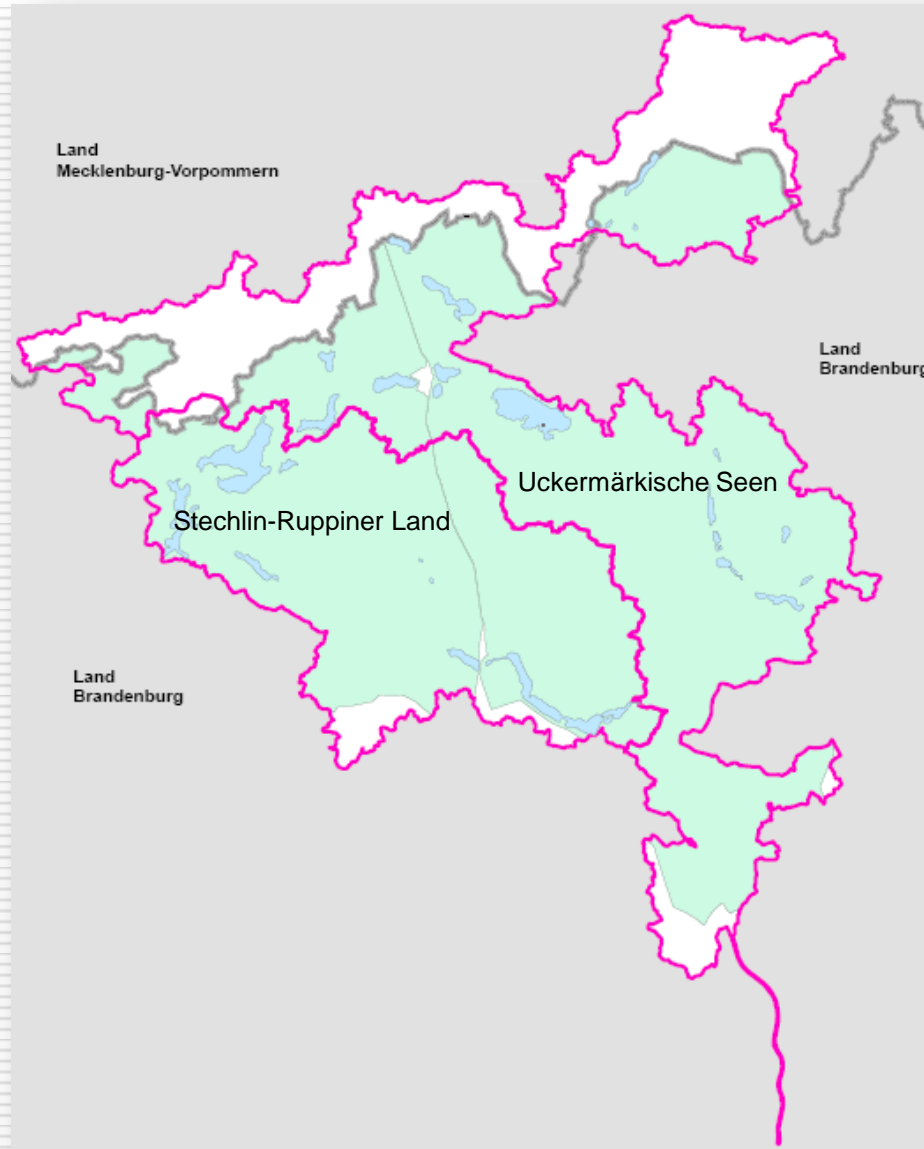
Einzugsgebiet	Obere Havel (Boberow bis Döllnfließ)	Wentowkanal
Größe	398 km ²	206 km ²
Berichtspflichtige Fließgewässer	10 (rd. 138 km Länge, davon ca. 32,5 km in MV)	4 (rd. 42 km Länge)
Berichtspflichtige Seen	6 (rd. 7,6 km ²)	4 (rd. 9,1 km ²)



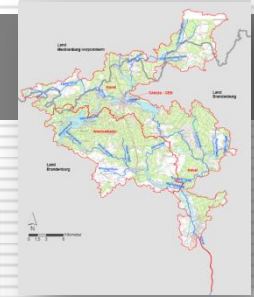
GEK OH1a – Einführung in das GEK Gebiet

2 GSG

80% der Fläche



GEK OH1a – Einführung in das GEK Gebiet



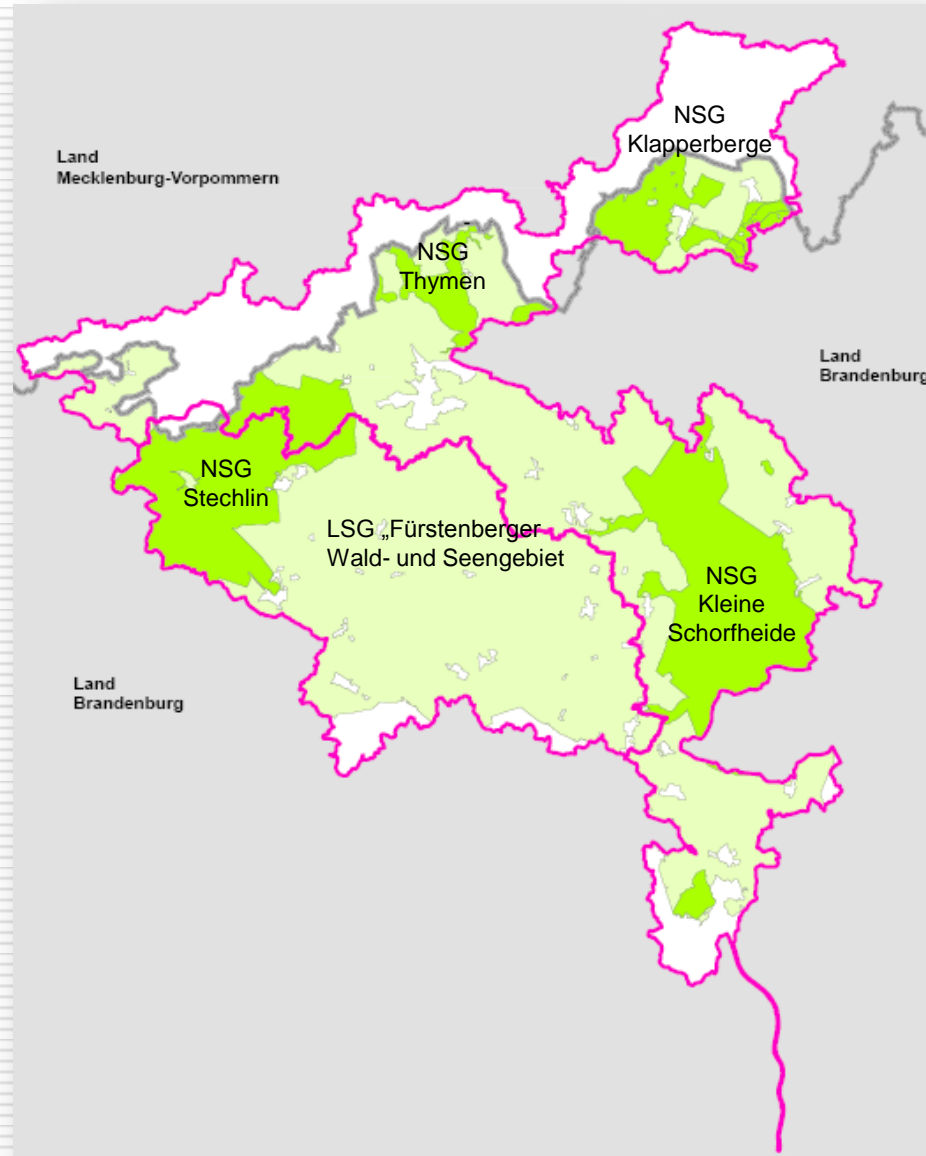
4 LSG

76% der Fläche

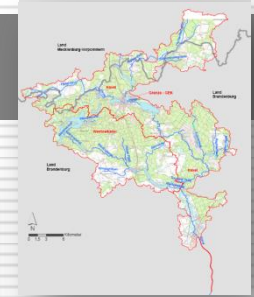


12 NSG

22% der Fläche



GEK OH1a – Einführung in das GEK Gebiet



19 FFH
(11 Bezug
berichtspf.
Gewässer)

30% der
Fläche

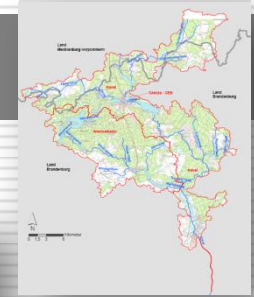


3 SPA

33% der
Fläche



GEK OH1a – Einführung in das GEK Gebiet



Entstehung
durch
Gletscher



Sand



Sand über
Lehm

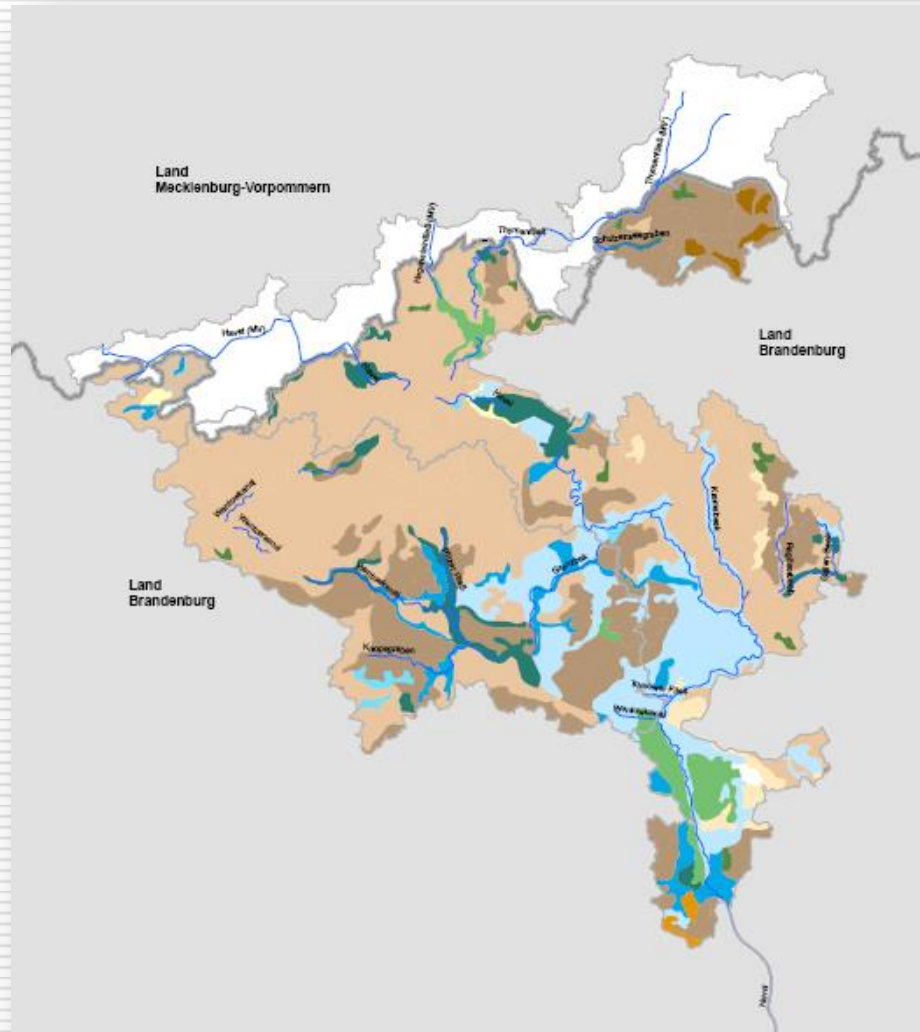
Entstehung
durch Fluss-
ablagerungen



Sand



Sand mit
Torf



GEK OH1a – Tagesordnung

- TOP 1 – Begrüßung und Einführung in die EU – WRRL (LUGV)
- TOP 2 – kurze Vorstellung des Planungsteams und Zuständigkeiten
- TOP 3 – Einführung in das GEK-Gebiet
- TOP 4 – Typ- und Kategorievalidierung der Fließgewässer**
- TOP 5 – Vorstellung der Planungsabschnitte
- TOP 6 – Ergebnisse der GSGK Fließgewässer und erste Defizitermittlung
- TOP 7 – Ergebnisse der Bauwerksermittlung und Fließgeschwindigkeitsmessung und erste Defizitermittlung
- TOP 8 – Ergebnisse der GSGK Seen und erste Defizitermittlung
- TOP 9 – Ermittlung eines Entwicklungskorridors