

Gewässerentwicklungskonzept Obere Havel 1a

Karte 6-1: Defizite der biol. Qualitätskomponenten (QK) und hydromorphol. QK (Gewässerstruktur/Durchgängigkeit/Wasserhaushalt)

Abschnitt:

Blatt 1 von 1

Legende

- Grenzen**
- Geltungsbereich des Gewässerentwicklungskonzept
  - Landesgrenze Brandenburg - Mecklenburg-Vorpommern
  - Planungsabschnittsgrenzen
  - Fließgewässerstationierung (m)

- Gewässer**
- WRRL-Stehgewässer > 50 ha
  - weitere Stehgewässer

- Defizit - Biologische Qualitätskomponenten**
- Farbgebung Zustandsklasse / Defizit
- sehr gut +1
  - gut 0
  - mäßig -1
  - unbefriedigend -2
  - schlecht -3
  - nicht untersucht

- Formgebung der Darstellung der Qualitätskomponenten**
- Diatomeen
  - Makrophyten
  - Makrozoobenthos
  - Fische

- Farbliche Darstellung des Defizits**
- +1
  - 0
  - 1
  - 2
  - 3
  - keine Aussage

**Defizit - Gewässerstruktur (Bewertung nur Sohle-Ufer)**

- Band rechts in Fließrichtung

**Defizit - Hydrologische Zustandsklasse**

- Band links in Fließrichtung

Die Auslenkungen des Hydrologischen Defizits geben Auskunft darüber ob die Ergebnisse auf - der Fließgeschwindigkeitszustandsklasse (FGZK), - der FGZK + Abflusszustandsklasse (AZK), beruhen.

- FGZK
- FGZK + AZK = HZK
- keine Fließgeschwindigkeitsmessung

**Defizit - Durchgängigkeit des Planungsabschnitts**

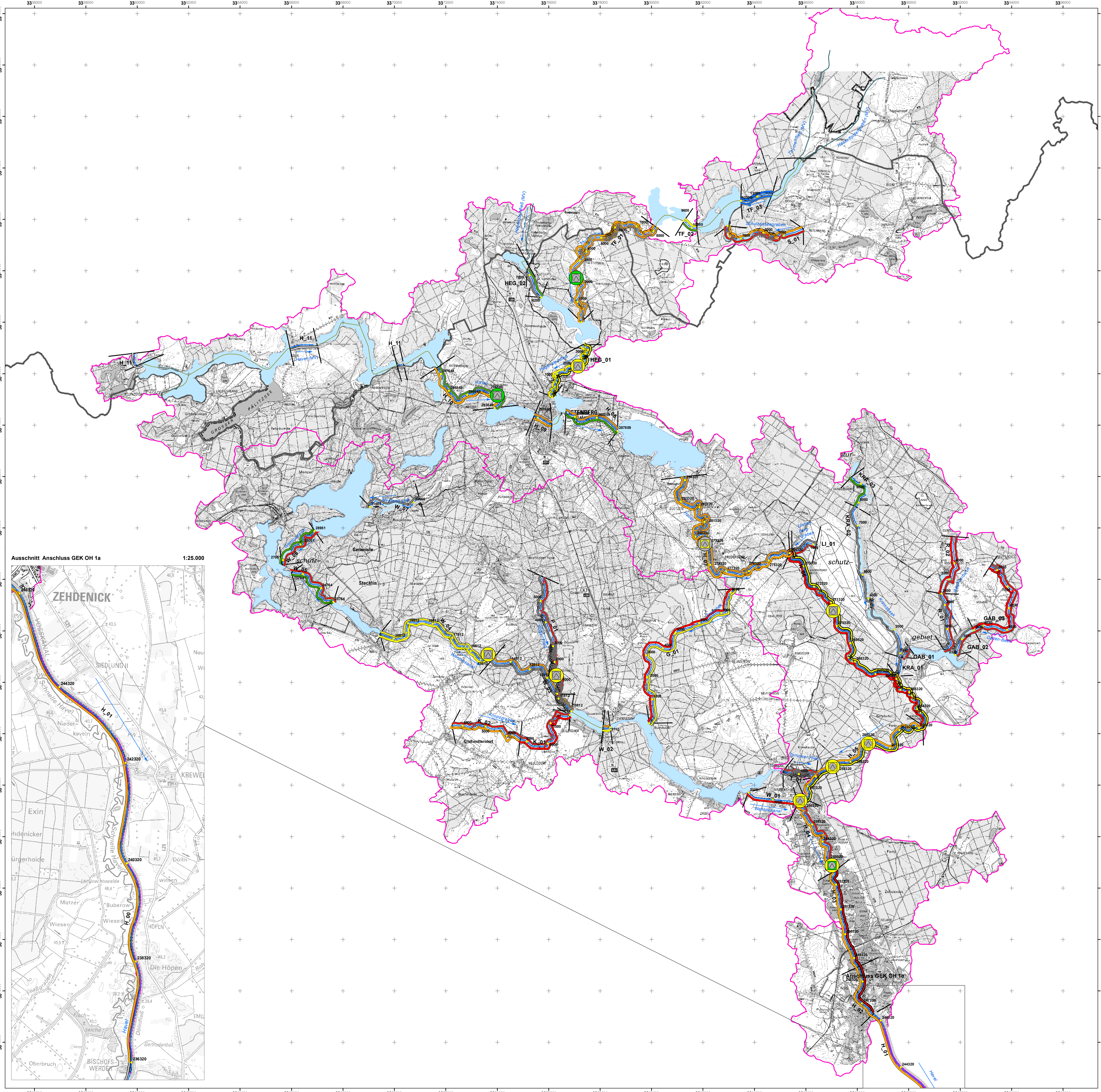
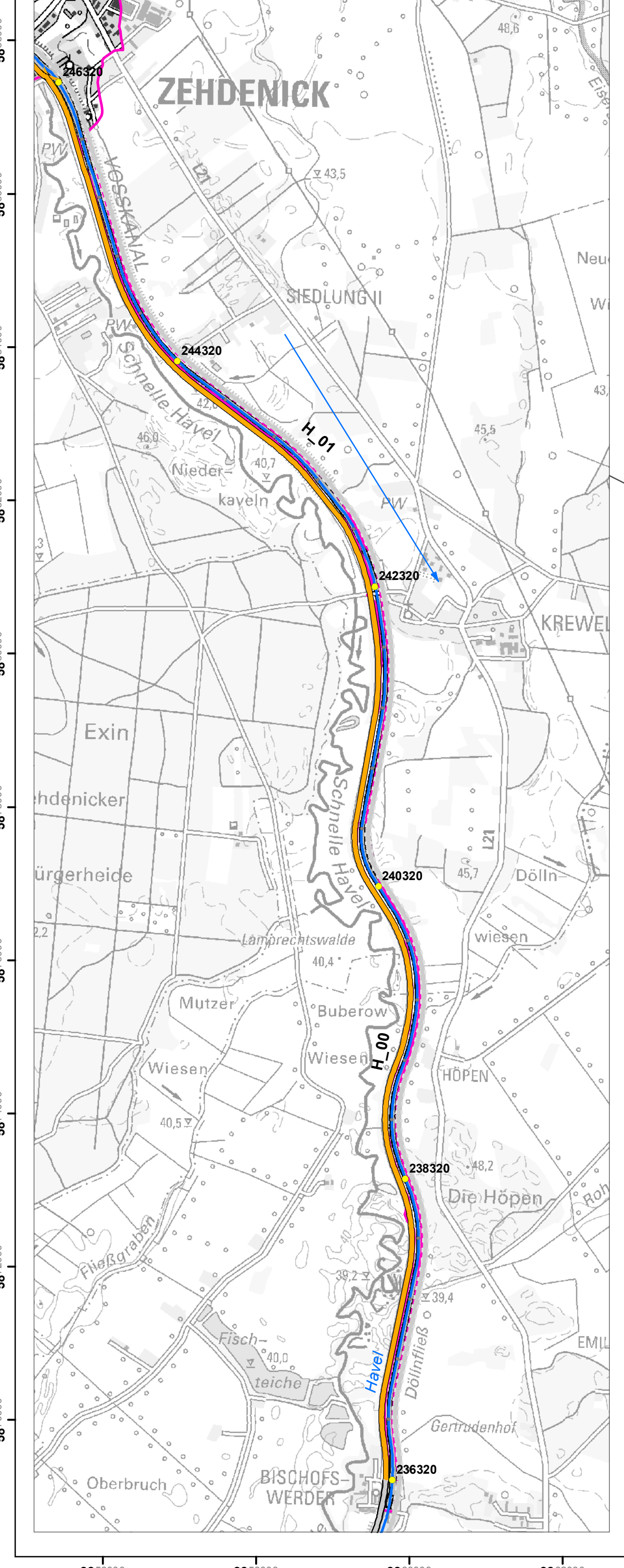
- mittig auf der Gewässerlinie

- durchgängig
- teilweise durchgängig
- nicht durchgängig
- keine Aussage

Defizit der Durchgängigkeit noch nicht dargestellt in Bearbeitung

Ausschnitt Anschluss GEK OH 1a

1:25.000



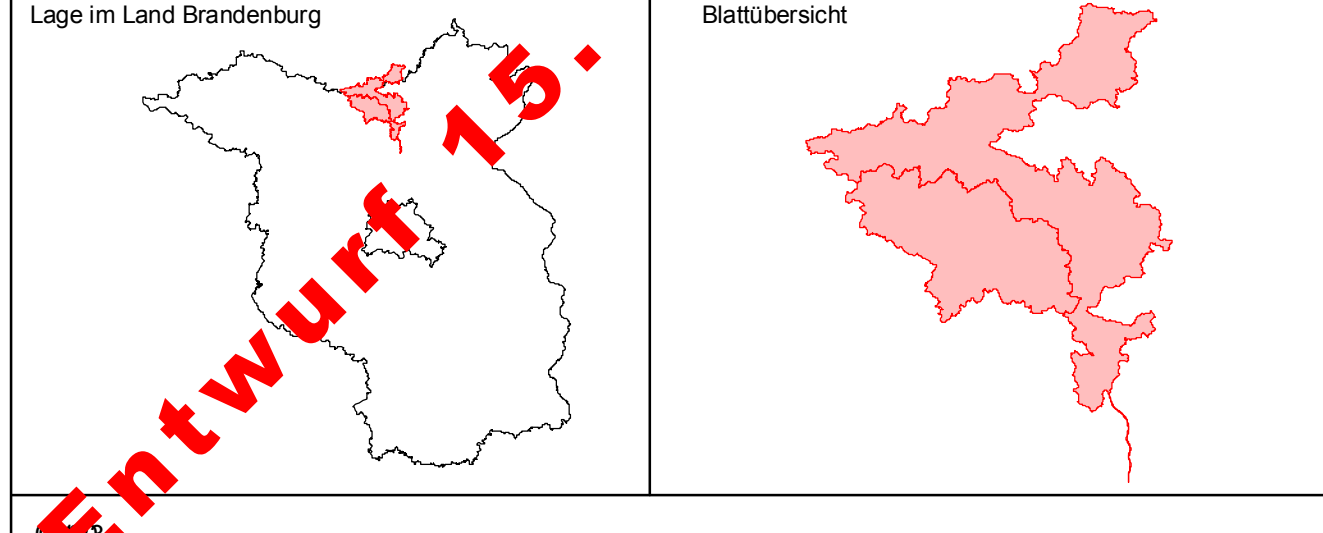
bearbeitet durch:

- Landesamt für Umwelt, Gesundheit und Verbraucherschutz Brandenburg
- Landesamt für Umwelt, Gesundheit und Verbraucherschutz Brandenburg
- Landesamt für Umwelt, Gesundheit und Verbraucherschutz Brandenburg

LAND BRANDENBUR

Landesamt für Umwelt, Gesundheit und Verbraucherschutz Brandenburg

Gewässerentwicklungskonzept Obere Havel 1a  
Karte 6-1: Defizite der biol. Qualitätskomponenten (QK) und hydromorphol. QK (Gewässerstruktur/Durchgängigkeit/Wasserhaushalt)  
Abschnitt: Blatt 1 von 1



Maßstab: 1:50.000  
Kartengrundlage: Digitale Daten der Landesvermessung und Geobasisinformation Brandenburg  
Näherung zur Geviertung Nr. GIB-01/09  
Topographische Karte 1:50.000/Normalabgabe, Bezugsdatum: ETRS 89

Auftraggeber: Landesamt für Umwelt, Gesundheit und Verbraucherschutz Brandenburg, Ref. RW6  
Stand: 15.10.2014

Entwurf 15. Oktober 2014