

**Gewässerentwicklungskonzept Obere Havel 1a**  
**Karte 5-3: Gewässerstrukturgüte, 1-bändige Darstellung nach WRRL**

**Abschnitt:**  
 Blatt 1 von 1

**Legende**

- Grenzen**
- Geltungsbereich des Gewässerentwicklungskonzept
  - Landesgrenze Brandenburg - Mecklenburg-Vorpommern
  - Planungsabschnittsgrenzen

- Gewässer**
- WRRL-Standgewässer > 50 ha
  - weitere Standgewässer
  - Fließrichtung

- Gewässerstrukturgüte**
- GK 1 - sehr gut
  - GK 2 - gut
  - GK 3 - mäßig
  - GK 4 - unbefriedigend
  - GK 5 - schlecht

- Sonderfälle**
- Gewässerlauf ausgetrocknet
  - Gewässerlauf komplett verrohrt
  - Gewässerlauf verschüttet
  - Stilgewässer
  - nicht kartierbar
  - nicht kartierbar (Moor)
  - nicht kartierbar (Moor, Röhricht)
  - nicht kartierbar (Siedlung)
  - nicht kartierbar (Sperrgebiet)

**Beeinträchtigungsindex Seen (HMS-Verfahren)**

3-Band-Darstellung Epilitoral, Eulitoral, Sublitoral

- 1,00 - 1,50 naturnah, unverändert
- 1,51 - 2,00 sehr gering verändert
- 2,01 - 2,50 gering verändert
- 2,51 - 3,00 deutlich verändert
- 3,01 - 3,50 stark verändert
- 3,51 - 4,00 sehr stark verändert
- 4,01 - 4,50 übermäßig verändert
- 4,51 - 5,00 technisch, lebensfeindlich

bearbeitet durch:

**landschaft**  
 planen+bauen

Schwedische Str. 27  
 10097 Berlin  
 Telefon 030 - 610 77-0  
 Fax 030 - 610 77-99

**LAND**

Reichenhain 108 A  
 13285 Hohenhausen  
 Telefon 03342 - 3050-0  
 Fax 03342 - 3050-29

**UCC**

Reichenhain 108 A  
 13285 Hohenhausen  
 Telefon 03342 - 3050-0  
 Fax 03342 - 3050-29

**UCC**

Reichenhain 108 A  
 13285 Hohenhausen  
 Telefon 03342 - 3050-0  
 Fax 03342 - 3050-29

**UCC**

Reichenhain 108 A  
 13285 Hohenhausen  
 Telefon 03342 - 3050-0  
 Fax 03342 - 3050-29

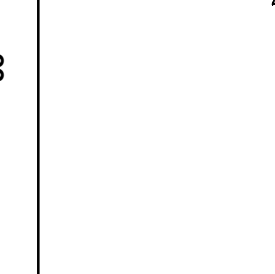
**LAND BRANDENBURG**

Gewässerentwicklungskonzept Obere Havel 1a

Karte 5-3: Gewässerstrukturgüte, 1-bändige Darstellung nach WRRL

Abschnitt: Blatt 1 von 1

Lage im Land Brandenburg



0 1 2 3 4  
 Kilometer

Maßstab: 1:50.000 bzw. 1:25.000

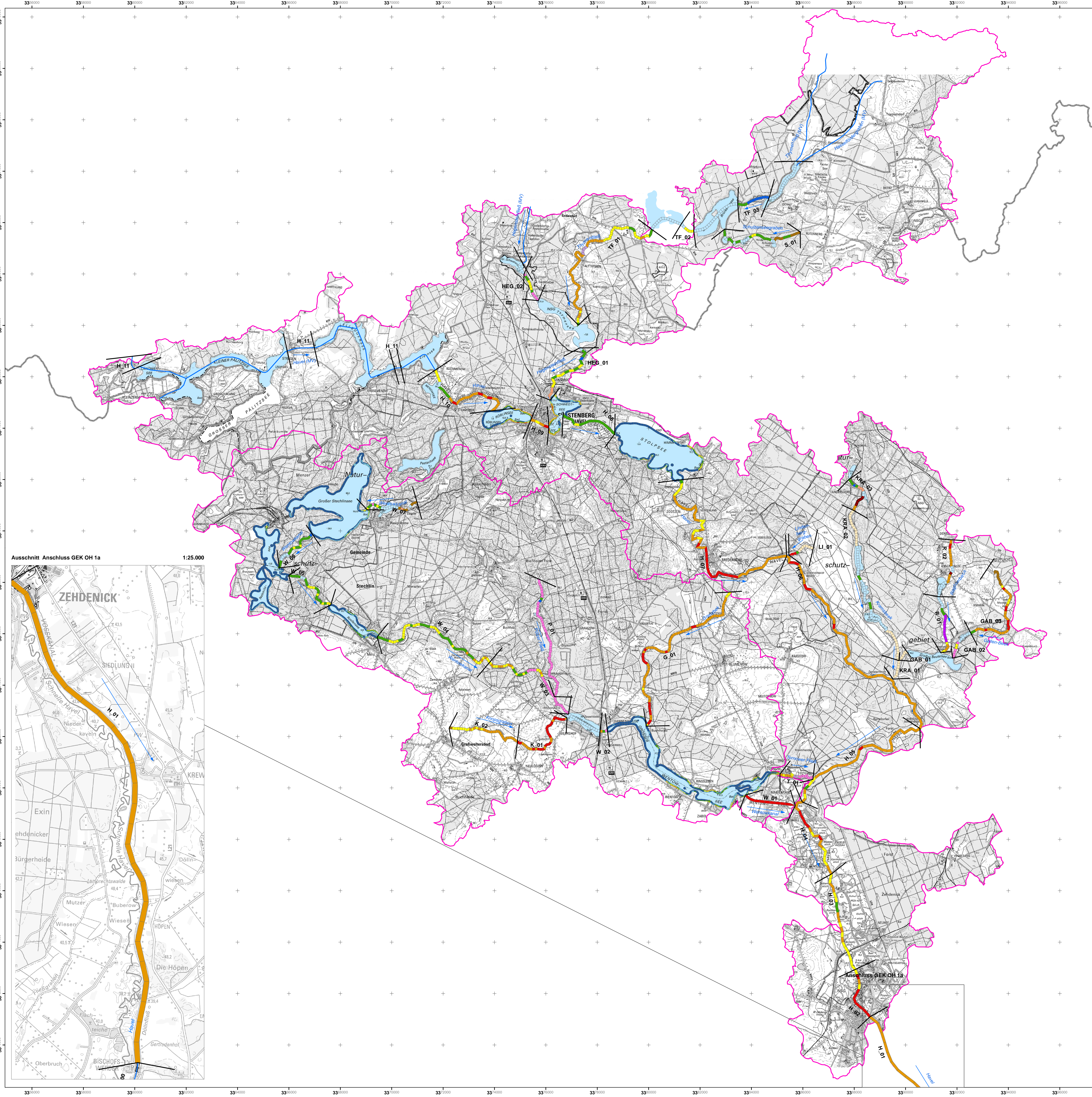
Kartengrundlage: Digitale Daten der Landesvermessung und Geobasisinformation Brandenburg

Nutzung mit Genehmigung Nr. 518-G-1/09

Topographische Karte 1:50.000/Normalausgabe, Bezugssystem: ETRS 89

Auftraggeber: Landesamt für Umwelt, Gesundheit und Verbraucherschutz Brandenburg, Ref. RW5

Stand: 06.10.2014



Ausschnitt Anschluss GEK OH 1a 1:25.000

