

Gewässerentwicklungskonzept Obere Havel 1a

Karte 5-3: Gewässerstrukturgüte, 1-bändige Darstellung nach WRRL

Abschnitt: Blatt 1 von 1

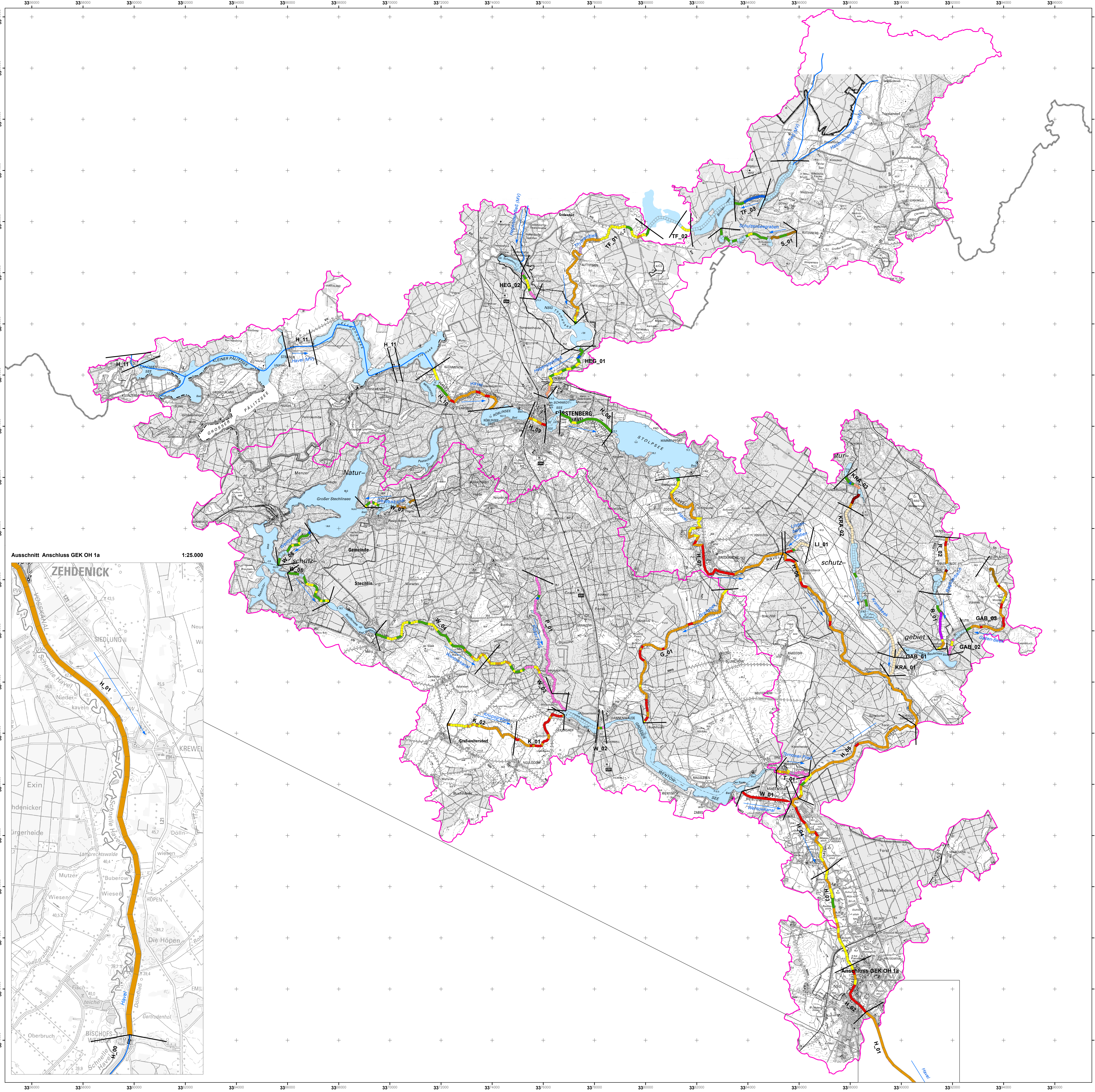
Legende

- Grenzen**
- Geltungsbereich des Gewässerentwicklungskonzept
 - Landesgrenze Brandenburg - Mecklenburg-Vorpommern
 - Planungsabschnittsgrenzen

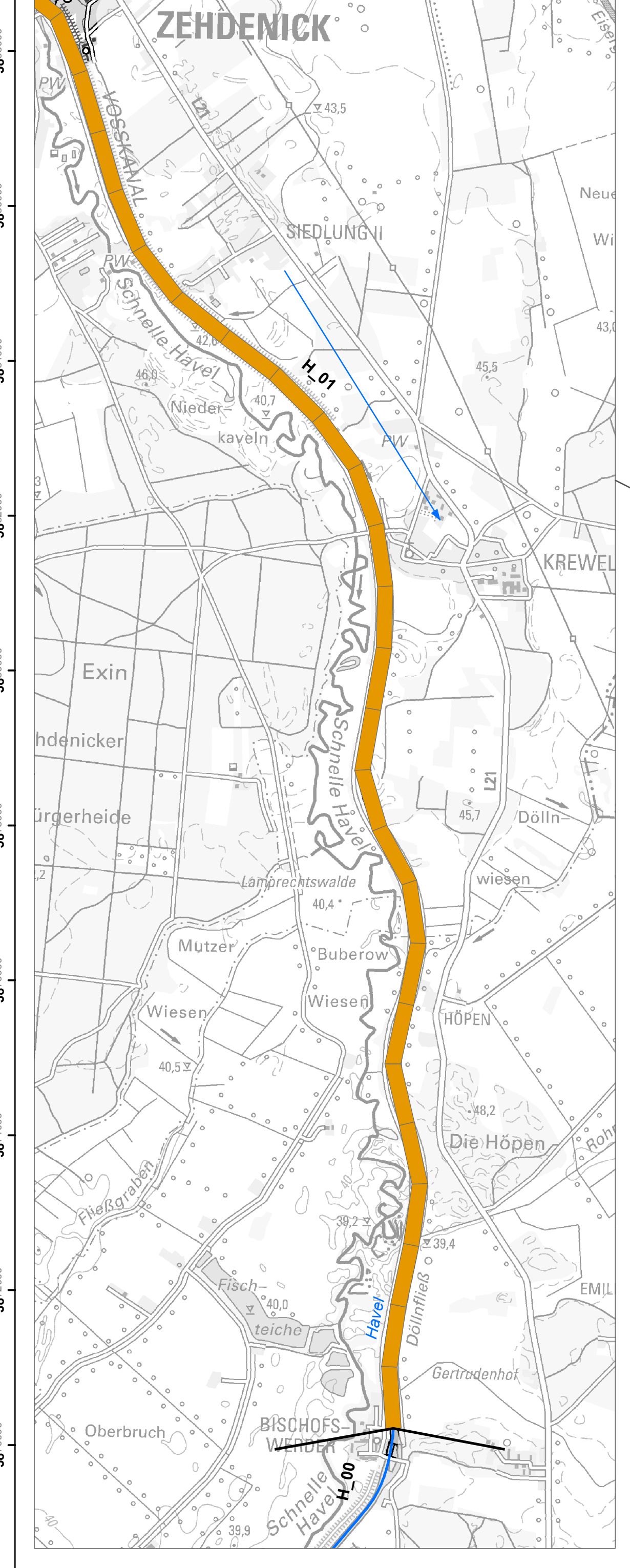
- Gewässer**
- WRRL-Standgewässer > 50 ha
 - weitere Standgewässer
 - Fließrichtung

- Gewässerstrukturgüte**
- GK 1 - sehr gut
 - GK 2 - gut
 - GK 3 - mäßig
 - GK 4 - unbefriedigend
 - GK 5 - schlecht

- Sonderfälle**
- Gewässerlauf ausgetrocknet
 - Gewässerlauf komplett verrottet
 - Gewässerlauf verschüttet
 - Stilgewässer
 - nicht kartierbar
 - nicht kartierbar (Moor)
 - nicht kartierbar (Moor, Röhricht)
 - nicht kartierbar (Siedlung)
 - nicht kartierbar (Sperrgebiet)



Ausschnitt Anschluss GEK OH 1a 1:25.000



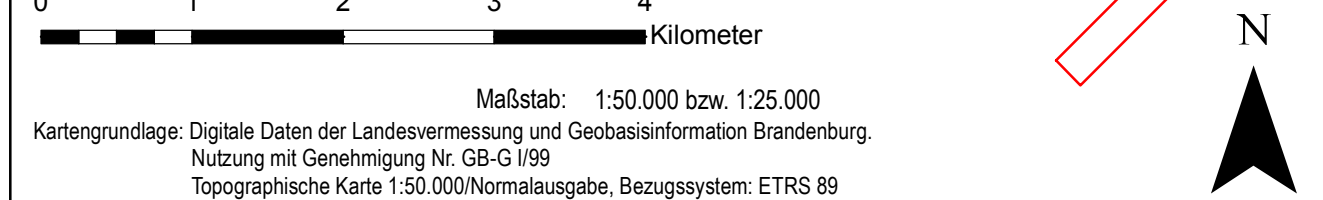
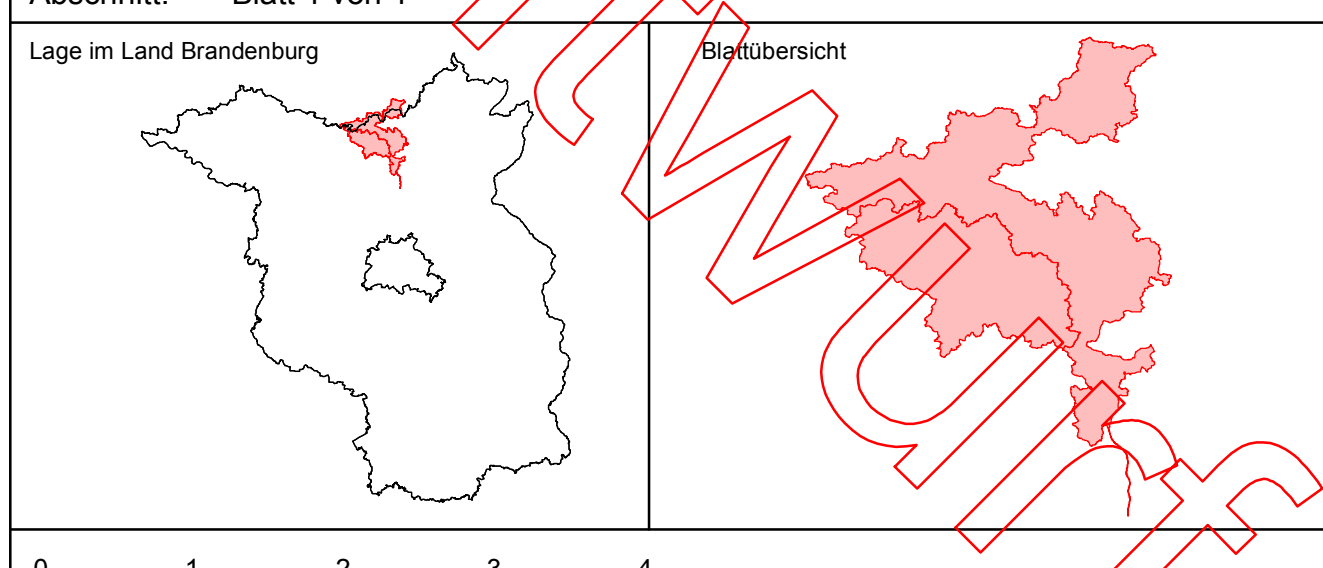
bearbeitet durch:

- landschaft planen+bauen
- INGENIEURBÜRO FÜR UMWELT UND VERBRAUCHERSCHUTZ BRANDENBURG
- Landesamt für Umwelt, Gesundheit und Verbraucherschutz Brandenburg

LAND BRANDENBURG

Landesamt für Umwelt, Gesundheit und Verbraucherschutz Brandenburg

Gewässerentwicklungskonzept Obere Havel 1a
Karte 5-3: Gewässerstrukturgüte, 1-bändige Darstellung nach WRRL



Auftraggeber: Landesamt für Umwelt, Gesundheit und Verbraucherschutz Brandenburg, Ref. RW5
Stand: 06.10.2014