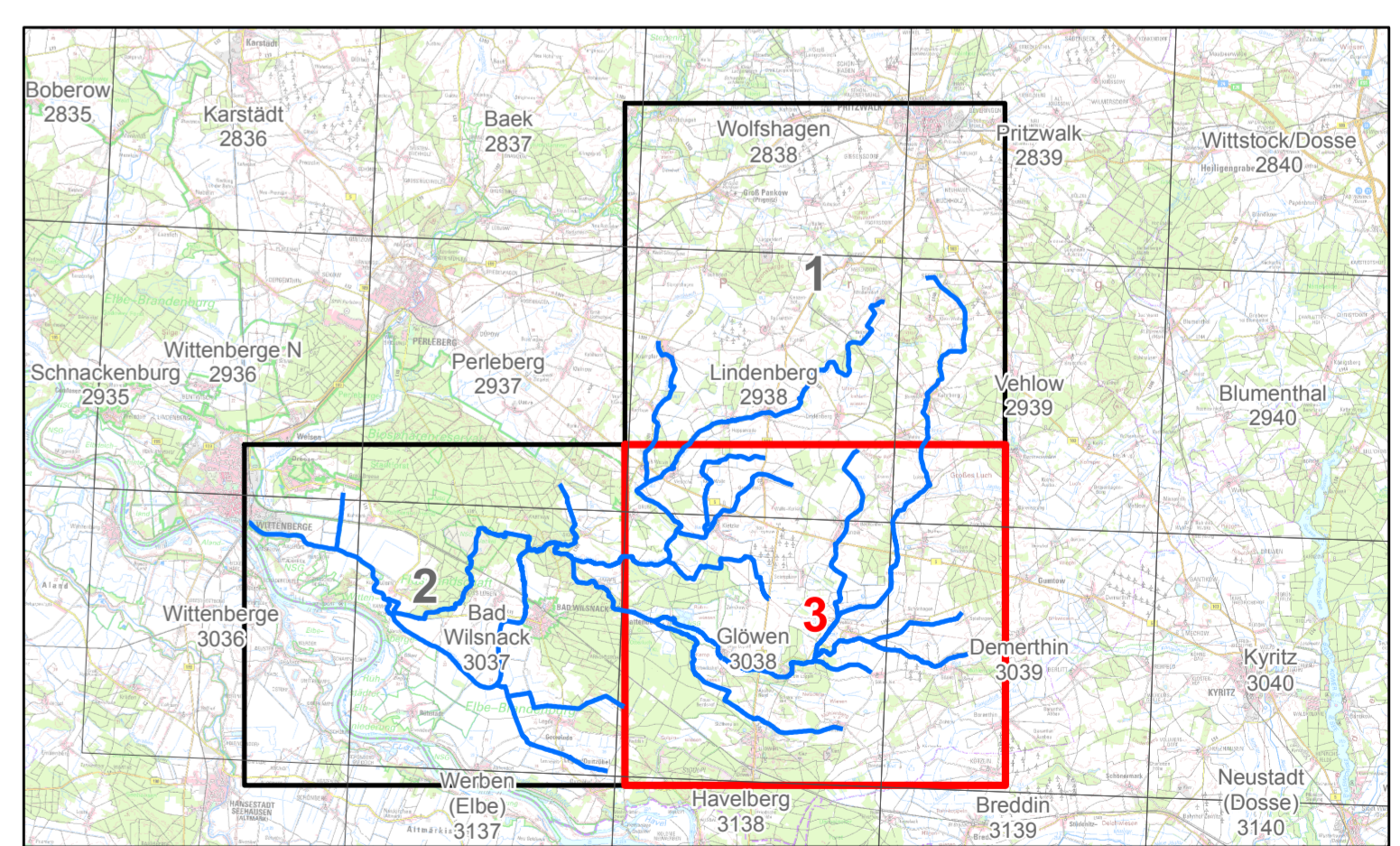
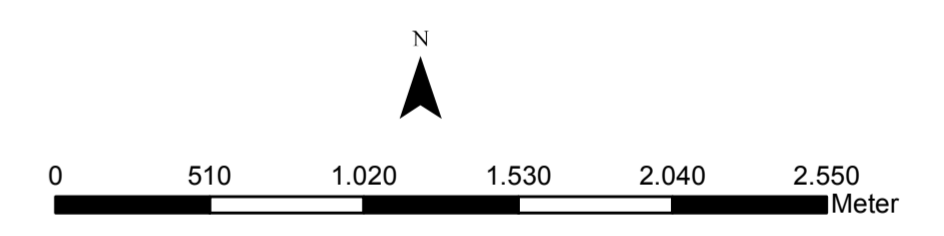


- Legende (Anzahl Objekte auf Karte)**
- Stationierung
 - Gewässer
 - FFH Art Unio crassus
 - ▲▲▲▲ keine Unterhaltung (4)
 - Böschungsmahd einseitig (1)
 - Böschungsmahd zweiseitig (0)
 - Böschungsmahd wechselseitig (26)
 - Böschungsmahd einschränken (0)
 - Sohlkräutung einschränken (1)
 - Sohle S4 - Sohlkräutung Korb (26)
 - Sohle S5 - Sohlkräutung Boot (0)
 - Sohle S9 - Beseitigen kleiner Wanderhindernisse (2)
 - Sohle S10 - Einbringung von Totholz/Kies zur Entwicklung der Sohlstruktur (20)
 - Sohle S11 - Sohlanhebung z.B. durch künstl. Geschiebezugabe (5)
 - Gewässerumgebung G1 - Entwickeln/Anlegen eines Uferstreifens (23)
 - Gewässerumgebung G2 - Entwickeln/Anlegen einer Sekundärdräue (0)
 - Gewässerumgebung G4 - Extensivierung der Nutzung (1)
 - Gewässerumgebung G8 - Entwickeln/Anlegen von Mulden/Rinnen (0)
 - Gewässerumgebung G9 - Anschließen von Altgewässern (Altarmen/Altwassern) (3)
 - Ufer U1 - Mähen der Böschungen (29)
 - Ufer U6 - Entfernen naturfermer Uferbefestigungen (2)
 - Ufer U7 - Fördern und Schützen naturnaher Strukturelemente (1)
 - Ufer U8 - Pflege und Entwicklung gewässertypischer Ufervegetation (27)
 - Ufer U10 - Initialmaß. zur gezielten Entwicklung naturnaher Uferstrukturen (z.B. Einbringen von Totholz) (18)



Entwurf
Gewässerunterhaltung Einzugsgebiet Karthane
 Karte 3

Bearbeitung: *ARGE GEK-Karthane*
 Inhaltliche Bearbeitung: DHI-WASY GmbH, Volmerstraße 8, 12489 Berlin, dhi-wasy.com
 Maßstab: 1 : 25.000
 Stand: 24.03.2014