

Zeichenerklärung

- Gebiet des GEK Karthane
- Gewässer**
- Oberflächenwasserkörper der WRRL (nach nwseg)
- Kilometrierung nach pl_hydromorph_3_4 (1000 m Punkte)
- übrige Fließgewässer des Gewässernetz DLM 25
- keine nach WRRL berichtspflichtigen Standgewässer im GEK-Gebiet
- Einzugsgebiete DLM 25
- Verwaltung**
- Kreisgrenzen
- Gemeindegrenzen
- Zuständigkeitsbereiche der Wasser- und Bodenverbände

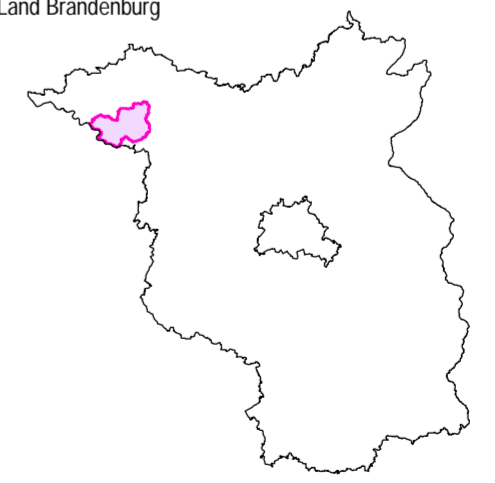


LAND BRANDENBURG

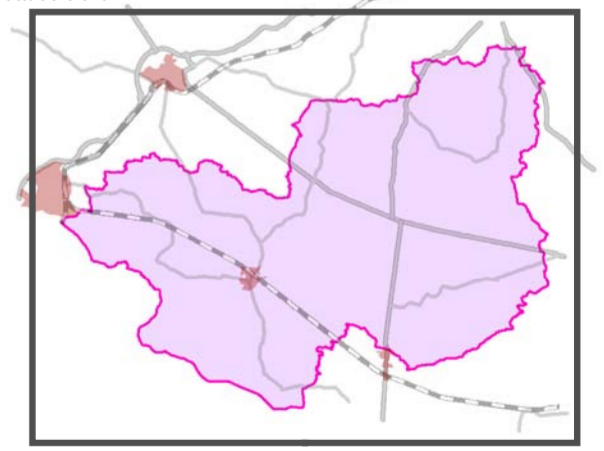
Landesamt für
Umwelt, Gesundheit
und Verbraucherschutz
Brandenburg

Gewässerentwicklungskonzept Karthane
Karte 1: Übersicht

Lage im Land Brandenburg



Blattübersicht



M 1:75.000



Kartgrundlage: Digitale Daten der Landesvermessung und Geobasisinformation Brandenburg.
Nutzung mit Genehmigung Nr. GB-G 1/99
Topographische Karte 1:50.000/Normalausgabe, Bezugssystem: ETRS 89

Bearbeitung: Landesumweltamt für Umwelt, Gesundheit und Verbraucherschutz Brandenburg, Ref. RW5
Stand: März 2012
Kartografie: GIS-Zentrale, Plotdatum: