
Gewässerentwicklungskonzept (GEK) Karthane

(Karthane 1, Karthane 2 und Cederbach)

Defizitanalyse (Einführung)

Gliederung

1. Einführung , Rückschau Anlaufberatung / Fazit der ersten Betrachtungen des Gewässerzustands
2. Was wird in der Defizitanalyse bewertet
3. Wie wird bewertet
4. Betrachtungsebenen

Defizitanalyse



Fotoquelle: Schönfelder, LUA Ö4



Fotoquelle: FPB GmbH

Fazit

- Die Gewässer im Untersuchungsraum weisen einen hohen Anteil an künstlichen und erheblich veränderten Wasserkörpern auf
- Der Handlungsbedarf nach EG-WRRL ist deutlich
- In der Vergangenheit wurden bereits erste Schritte gemacht, z.B. Umbau von Wehren / Stauen in Sohlgleiten

Was wird bei der Defizitanalyse bewertet?

Der ökologische Zustand wird nach Anhang V Artikel 1.2 durch sog. „Qualitätskomponenten“ erfasst und bewertet:

- **Biologische Qualitätskomponenten:**
Gefäßpflanzen, niedere Pflanzen, Plankton, bodenbewohnende Wirbellose, Fische
Ergänzend: Weitere Biologische Komponenten: FFH-Schutzgüter
- **Hydromorphologische Qualitätskomponenten** in Unterstützung der biologischen Komponenten:
Wasserhaushalt, Gewässerstrukturgüte, Durchgängigkeit
- **Chemische und physikalisch-chemische Qualitätskomponenten** in Unterstützung der biologischen Komponenten
Allgemeine und Spezifisch-chemische Bedingungen

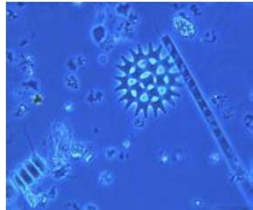
Was wird bei der Defizitanalyse bewertet?



Höhere Wasserpflanzen



Algen



Phytoplankton

Biologische Qualitätskomponenten



Wirbellose (Makrozoobenthos)



Fische

Was wird bei der Defizitanalyse bewertet?



Hydromorphologische Qualitätskomponenten

höchstens geringfügige Abweichungen von den typspezifischen Referenzbedingungen ist die **Voraussetzung** für das Vorkommen einer typspezifischen Biozönose



Chemische und physikalisch-chemische Qualitätskomponenten

Die Funktionstüchtigkeit des Ökosystems ist gewährleistet, Umweltqualitätsnormen für spezifische Schadstoffe werden eingehalten

Wie wird bei der Defizitanalyse bewertet?

Was ist ein Defizit im Rahmen der WRRL / des GEKs?

- ▶ Ein Defizit ist ein mehr als geringfügiges Abweichen vom guten ökologischen Zustand / Potential nach den Kriterien der WRRL

Bewertung

keine oder nur sehr geringe...	1	Sehr guter Zustand
höchstens geringfügige...	2	Guter Zustand
mäßige ...	3	Mäßiger Zustand
deutliche...	4	Unbefriedigender Zustand
mehr als deutliche...	5	Schlechter Zustand

**...Abweichungen von den
typspezifischen
Referenzbedingungen**

Wie wird bei der Defizitanalyse bewertet?

Was ist ein Defizit im Rahmen der WRRL / des GEKs?

- Ein Defizit wird analog zu den Bewertungsklassen 1-5 als Abweichung vom Zielwert 2 dargestellt. Zusätzlich zum Defizit sind die Belastungen, aus denen sich die Abweichung ergibt, zu bestimmen.

Defizit

keine oder nur sehr geringe...	+1	Sehr guter Zustand
höchstens geringfügige...	0	Kein Defizit
mäßige ...	-1	Abweichung um eine Klasse
deutliche...	-2	Abweichung um zwei Klassen
mehr als deutliche...	-3	Abweichung um drei Klassen

**...Abweichungen von den
typspezifischen
Referenzbedingungen**

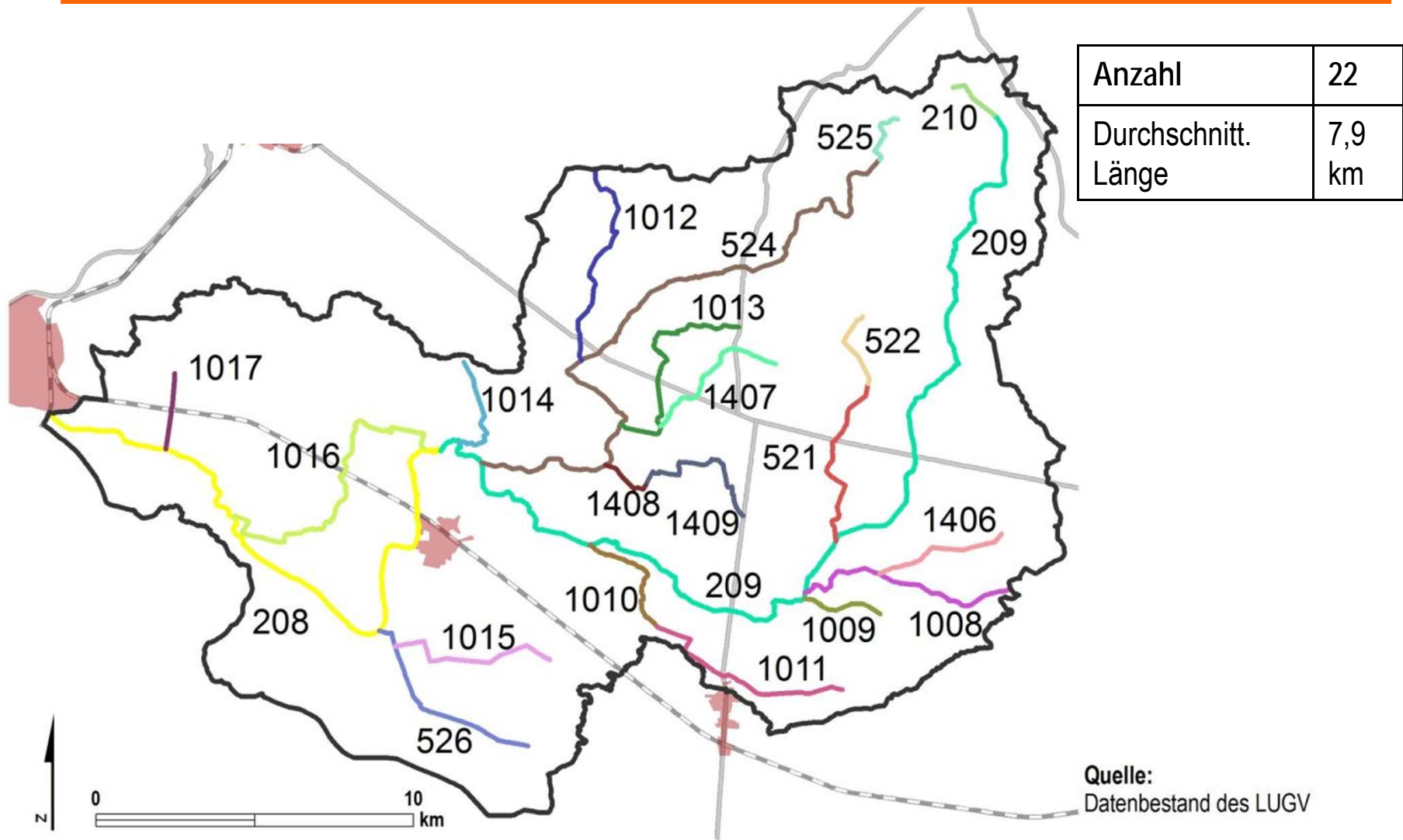
Betrachtungsebenen

Im WRRL-Prozess als Betrachtungsgröße ausschlaggebend sind Aussagen zu Oberflächenwasserkörpern (OWK).

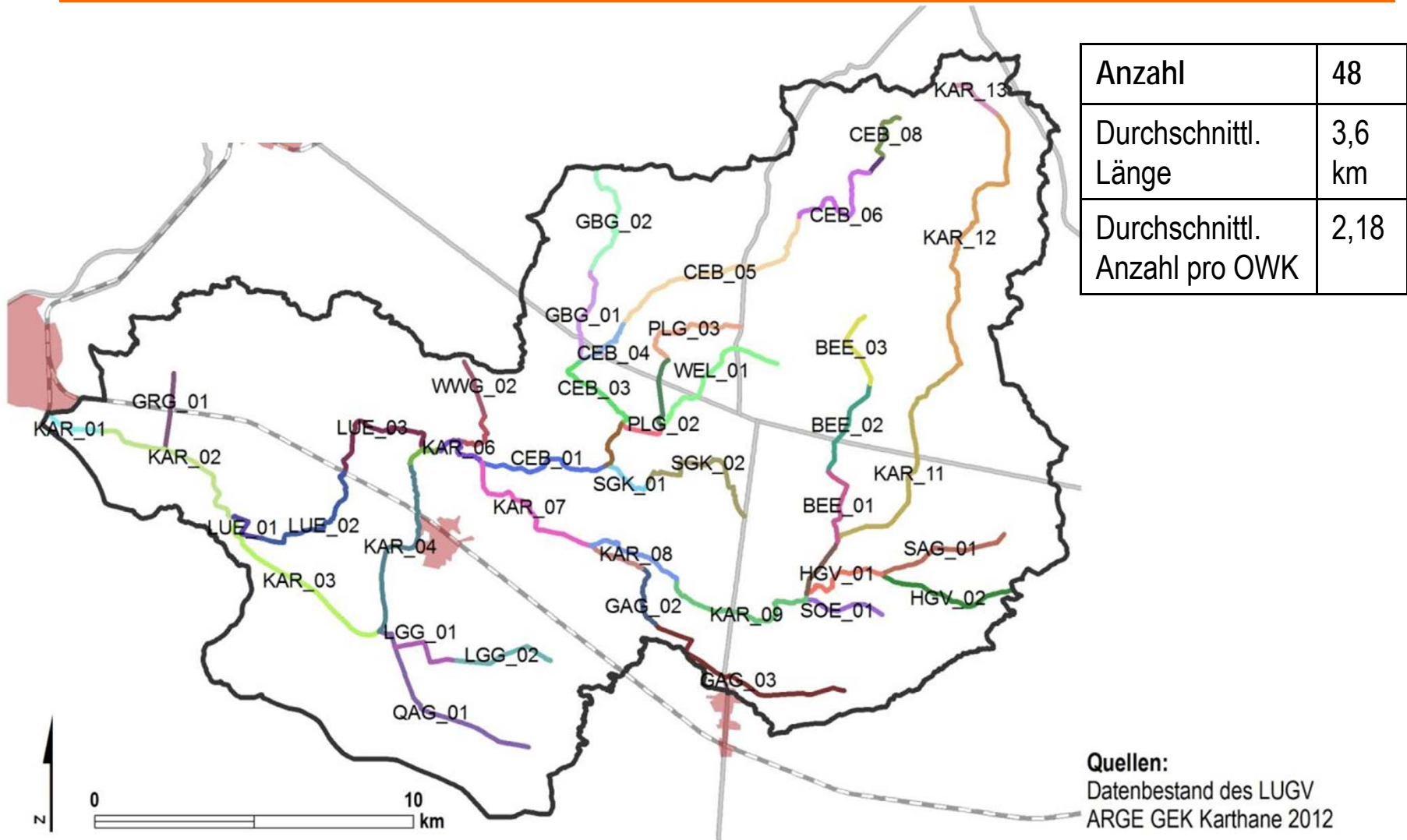
Planungsabschnitte (PA) dienen der vereinfachten Bearbeitung

Aussagen zu Defiziten und Entwicklungszielen werden auf Planungsabschnittsbasis gemacht und zu Aussagen zu den Oberflächenwasserkörpern verdichtet.

Betrachtungsebene Oberflächenwasserkörper



Betrachtungsebene Planungsabschnitte



Anzahl	48
Durchschnittl. Länge	3,6 km
Durchschnittl. Anzahl pro OWK	2,18

Vielen Dank für Ihre Aufmerksamkeit

Impressum

Projekt: Gewässerentwicklungskonzept Karthane (Teileinzugsgebiete Karthane 1, Karthane 2 & Cederbach)

Auftraggeber:



Landesamt für Umwelt, Gesundheit und
Verbraucherschutz Brandenburg RW5

Auftragnehmer:

ARGE GEK-Karthane

c/o Freie Planungsgruppe Berlin GmbH

Giesebrechtstr. 10

10629 Berlin

Beteiligte Unternehmen



FPB GmbH



p2m berlin GmbH



DHI-WASY GmbH

Defizitanalyse (Einführung):

Präsentation [Stand: 20.11.2012]:

Freie Planungsgruppe Berlin GmbH