

# **Auftaktveranstaltung**

## **Gewässerentwicklungskonzept (GEK)**

### **Untere Havel 3, Königsgraben und Hauptstremme**

Planungen im Rahmen der Umsetzung  
der Europäischen Wasserrahmenrichtlinie  
(EU-WRRL)



# Slogan der Bundesgartenschau 2015: „Von Dom zu Dom - Das blaue Band der Havel“



Wilma Wels

... es soll ein  
lebendiges Band  
werden – auch gemäß  
der EU-WRRL ...



# Tagesordnung

- 1. Einführung in die europäische Wasser-  
rahmenrichtlinie (WRRL), Ziele und Inhalte des  
GEKs, Spezifika des Bearbeitungsgebietes**
- 2. Vorstellung der Planungsbüros und des  
Bearbeitungsstandes des GEK**
- 3. Vorstellung anderer Planungen, Maßnahmen  
und Gutachten - allgemeine Diskussion  
=>Ausblick auf Planungsprozess, 1. PAG**

# Ziele der WRRL

- **guter ökologischer** und chemischer **Zustand** der Wasserkörper /Oberflächengewässer (biologische Qualitätskomponenten)
- gutes ökologisches **Potenzial** und guter chemischer Zustand der künstlichen Gewässer sowie der **erheblich veränderten Wasserkörper**
- guter chemischer und mengenmäßiger Zustand der Grundwasservorkommen
- **bis 2015** zu erreichen, Verlängerung der Frist unter bestimmten Bedingungen möglich

u. a. ...



guter Lebensraum  
für Wilma Wels

# Ergebnisse der Bestandsaufnahme und des Monitorings für die OWK in Brandenburg

## Oberflächenwasserkörper (OWK)

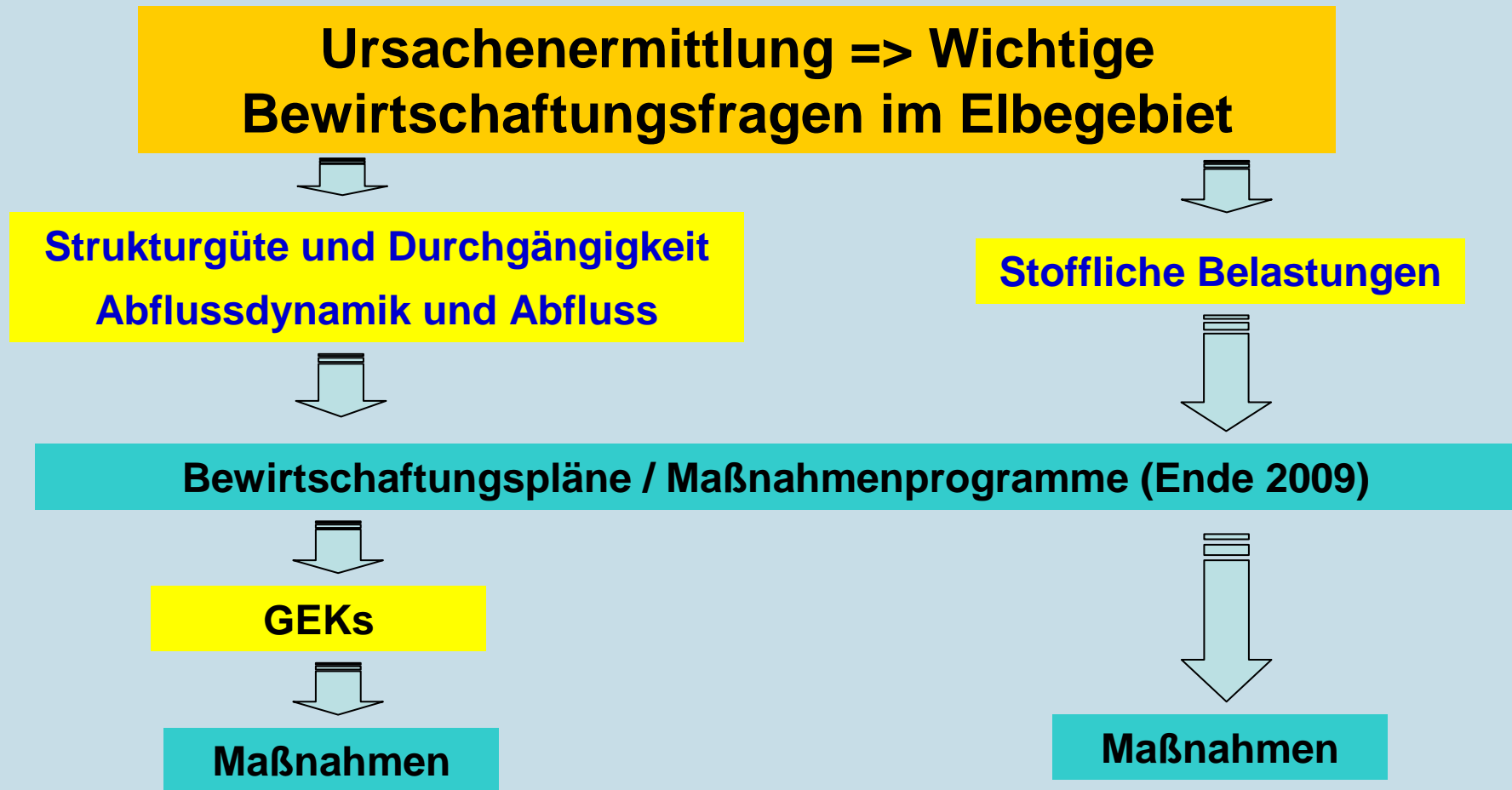
### Fließgewässer:

Ökol. Zustand / Potenzial	Anzahl der FWK	Anteil in %
1	4	0,3%
2	79	5,8%
3	404	29,7%
4	627	46,0%
5	231	17,0%
unbestimmt	17	1,2%
<b>Summe =</b>	<b>1362</b>	<b>100,0%</b>

### Seen:

Ökol. Zustand / Potenzial	Anzahl der Seen	Anteil in %
1	7	3,2%
2	38	17,1%
3	81	36,5%
4	53	23,9%
5	10	4,5%
unbestimmt	33	14,9%
<b>Summe =</b>	<b>222</b>	<b>100,0%</b>

# Strategie der WRRL-Maßnahmenplanung und -umsetzung



# BB-Maßnahmenprogramm – Konzeptionelle Maßnahmen

## Maßnahmenliste des Landes Brandenburg als Beiträge zu den Maßnahmenprogrammen der Flussgebietseinheiten Elbe und Oder

<u>Landesweite konzeptionelle Maßnahmen</u>	<u>FGE Elbe</u>	<u>FGE Oder</u>	<i>Belastungs- art</i>	<i>Maßnahmen- art</i>
501 Gewässerentwicklungskonzepte für 63 prioritäre Gebiete	50 GEKs	13 GEKs	<i>p4</i>	<i>m2</i>

### Belastungsart

p4 = Abflussregulierungen u.  
morphol. Veränderungen

### Maßnahmenart

m2 = administrative Instrumente

DE_MEA S_CD	PRESS UR_CD	BAS IC	SUPPL_ CD	WB_CA T	PLANU_CD	WA_CD	RBD_CD	GEO_ COV	LOCAL	COMMENT
501	p4	S	m2	SW	MOD	6300	6000	S	GEK-ID: 104	1 Gewässerentwicklungskonzept für prioritäre Gebiete
501	p4	S	m2	SW	LAN	6400	6000	S	GEK-ID: 119,135	2 Gewässerentwicklungskonzepte für prioritäre Gebiete
501	p4	S	m2	SW	STH	6700	6000	S	GEK-ID: 4,10	2 Gewässerentwicklungskonzepte für prioritäre Gebiete
501	p4	S	m2	SW	UOD	6900	6000	S	GEK-ID: 11,21,30,37,47,52,68,77	8 Gewässerentwicklungskonzepte für prioritäre Gebiete
501	p4	S	m2	SW	HAV_PE01	5800	5000	S	GEK-ID: 15,17,18,26,44	5 Gewässerentwicklungskonzepte für prioritäre Gebiete

# BB-Maßnahmenprogramm – Hydromorphologische Maßnahmen

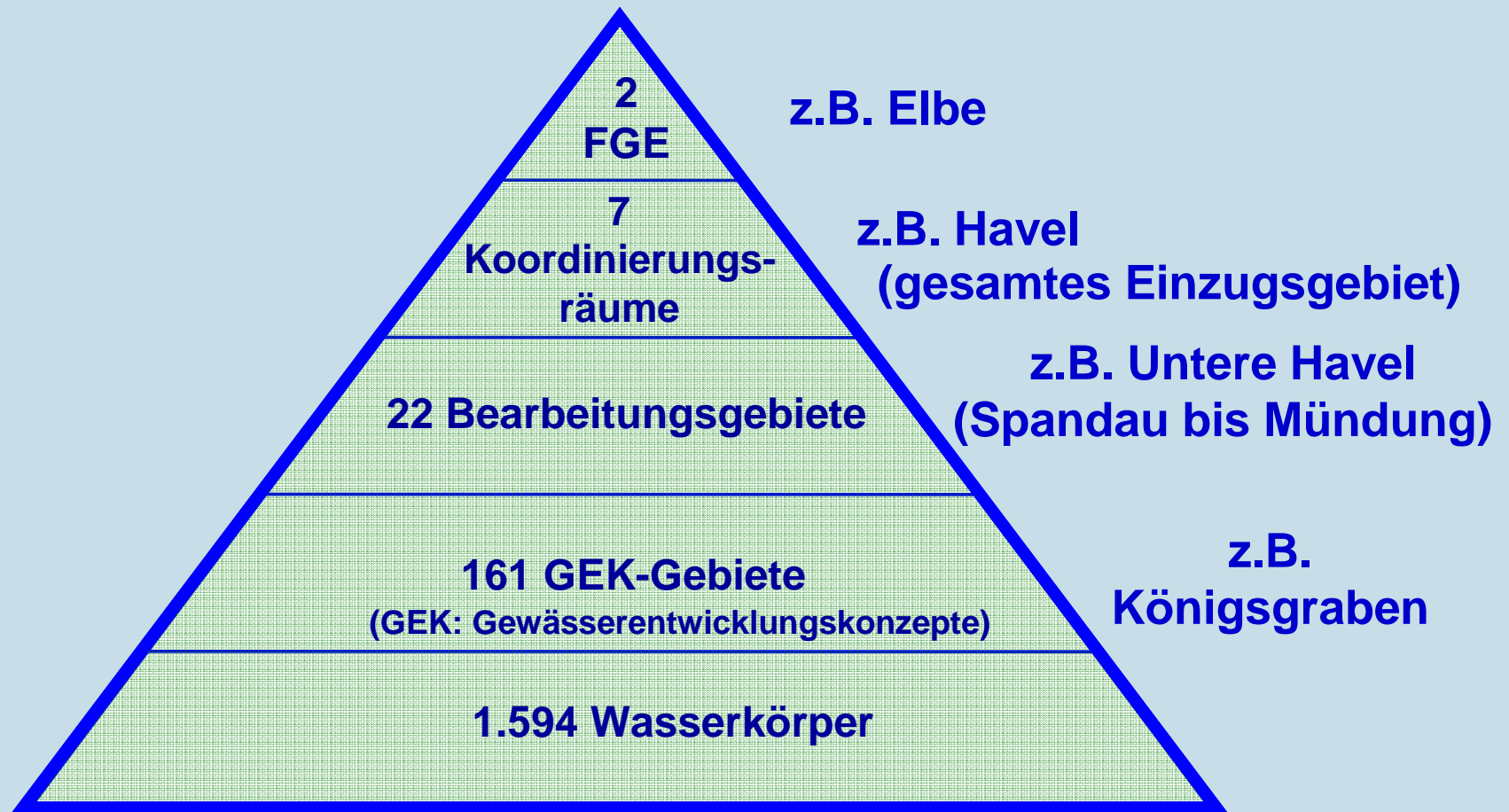
<b><u>Reduzierung hydromorphologischer Belastungen</u></b>		<b><u>FGE Elbe</u></b>	<b><u>FGE Oder</u></b>	<i>Belastungs- art</i>	<i>Maßnahmen- art</i>
69	Herstellung der Durchgängigkeit	131 FWK	44 FWK		<i>m11</i>
70	Maßnahmen zum Initiieren / Zulassen einer eigendynamischen Gewässerentwicklung inkl. begleitender Maßnahmen	72 FWK	26 FWK		<i>m17</i>
72	Maßnahmen zur Habitatverbesserung im Gewässer durch Laufveränderung, Ufer- oder Sohlgestaltung inkl. begleitender Maßnahmen	56 FWK	19 FWK		<i>m11</i>
73	Maßnahmen zur Verbesserung von Habitaten im Uferbereich (z.B. Gehölzentwicklung)	94 FWK	23 FWK		<i>m11</i>
74	Maßnahmen zur Verbesserung von Habitaten im Gewässerentwicklungskorridor einschließlich der Auenentwicklung	64 FWK	22 FWK		<i>m11</i>
75	Anschluss von Seitengewässern, Altarmen (Quervernetzung)	58 FWK	21 FWK		<i>m11</i>
76	Beseitigung von / Verbesserungsmaßnahmen an wasserbaulichen Anlagen	67 FWK	27 FWK		<i>m11</i>
77	Maßnahmen zur Verbesserung des Geschiebehaltens bzw. Sedimentmanagement	25 FWK	11 FWK		<i>m11</i>

<b><u>Angepasste Gewässerunterhaltung</u></b>		<b><u>FGE Elbe</u></b>	<b><u>FGE Oder</u></b>	<i>Belastungs- art</i>	<i>Maßnahmen- art</i>
79	Landesweite Anpassung der Gewässerunterhaltung an die WRRL-Anforderungen (einschl. Schulungen der Unterhaltungspflichtigen)	landesweit			<i>m6</i>
<b><u>Gewährleistung erforderlicher Mindestabflüsse</u></b>		<b><u>FGE Elbe</u></b>	<b><u>FGE Oder</u></b>	<i>Belastungs- art</i>	<i>Maßnahmen- art</i>
61	Aktualisierung von Wasserbilanzen sowie Überprüfung und ggf. Anpassung von Wasserrechten	50 prioritäre Gebiete	13 prioritäre Gebiete		<i>m8</i>

**Einführung in die WRRL/GEK - LUGV Brandenburg, Referat RW5**

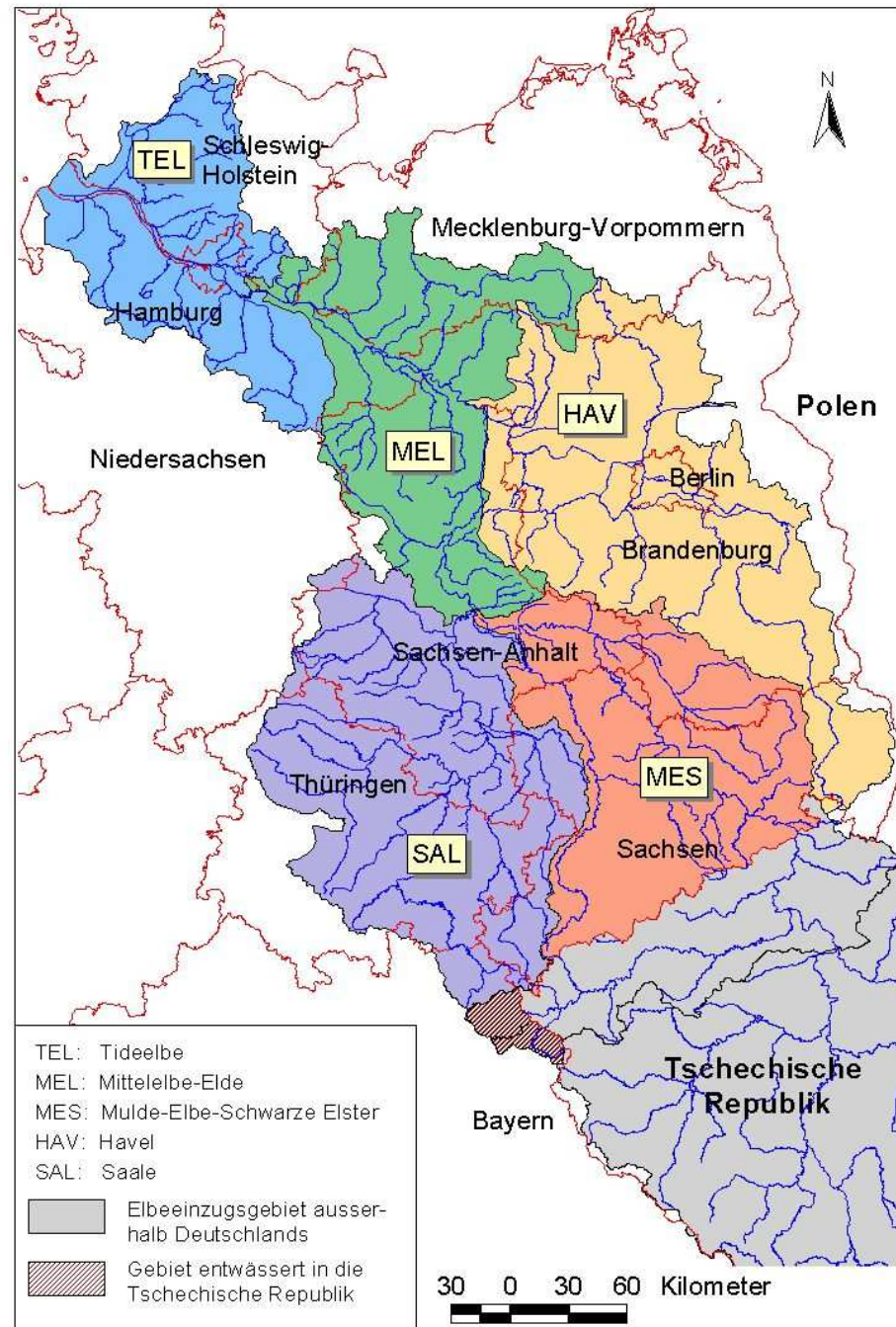


# WRRL-Planungsebenen in Brandenburg



# Koordinierungs- räume in der Flussgebietseinheit Elbe

LUGV Brandenburg, Referat RW5



# Bearbeitungsgebiet des GEK Untere Havel

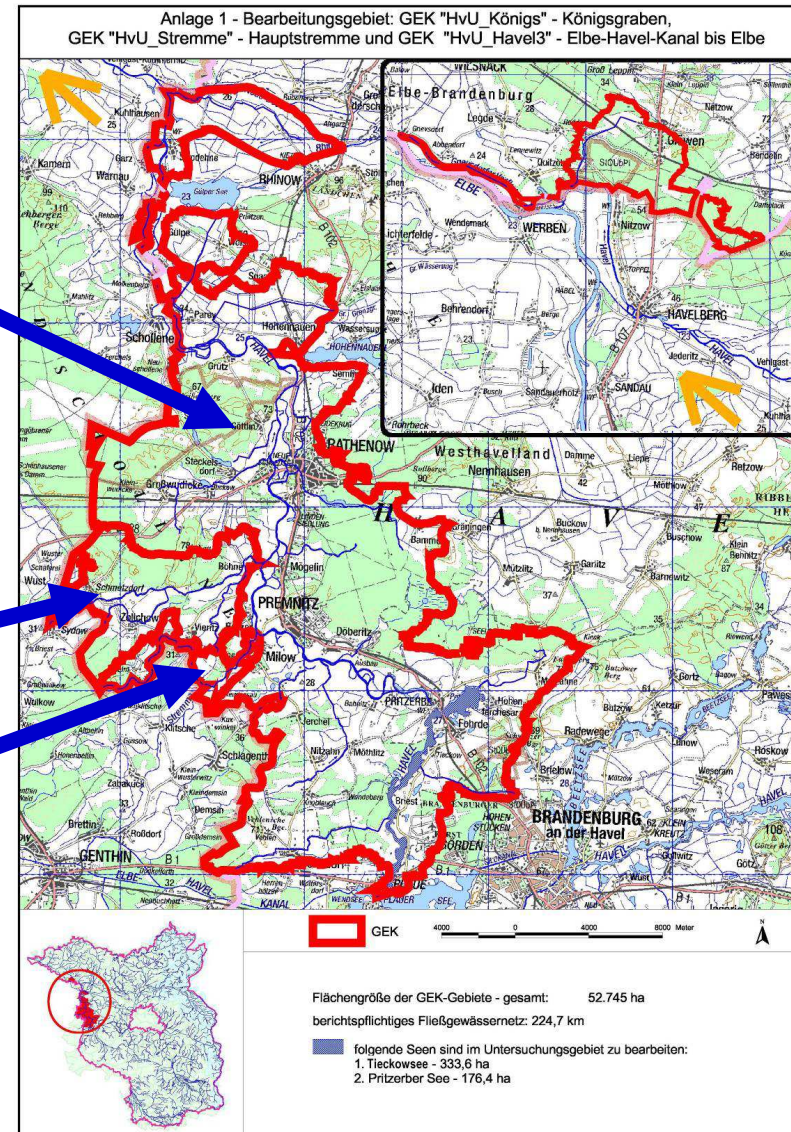
## GEK Gebiete

### Untere Havel3

(von Einmündung des  
EHK/Stadt Brandenburg /  
Tieckowsee  
bis Mündung in die Elbe /  
Gnevsdorfer Kanal)

### Königsgraben

### Hauptstremme





# GEK-Gebiet Untere Havel

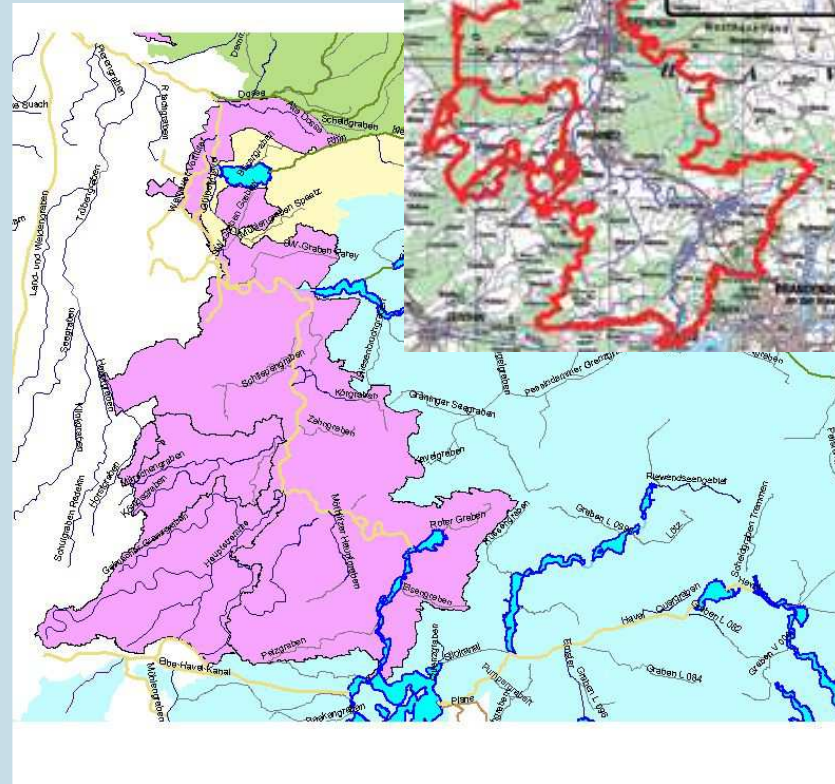
Größe des Teilgebiets:

52.745 ha

berichtspflichtiges  
Gewässernetz (>10 km<sup>2</sup>  
Einzugsgebietsfl.): 225 km

zu bearbeitende Seen  
(> 0,5 km<sup>2</sup>):

Tieckowsee, Pritzerber See  
(z. B. Wolzensee nicht erfasst)













# Fließgewässertypen des Gebiets

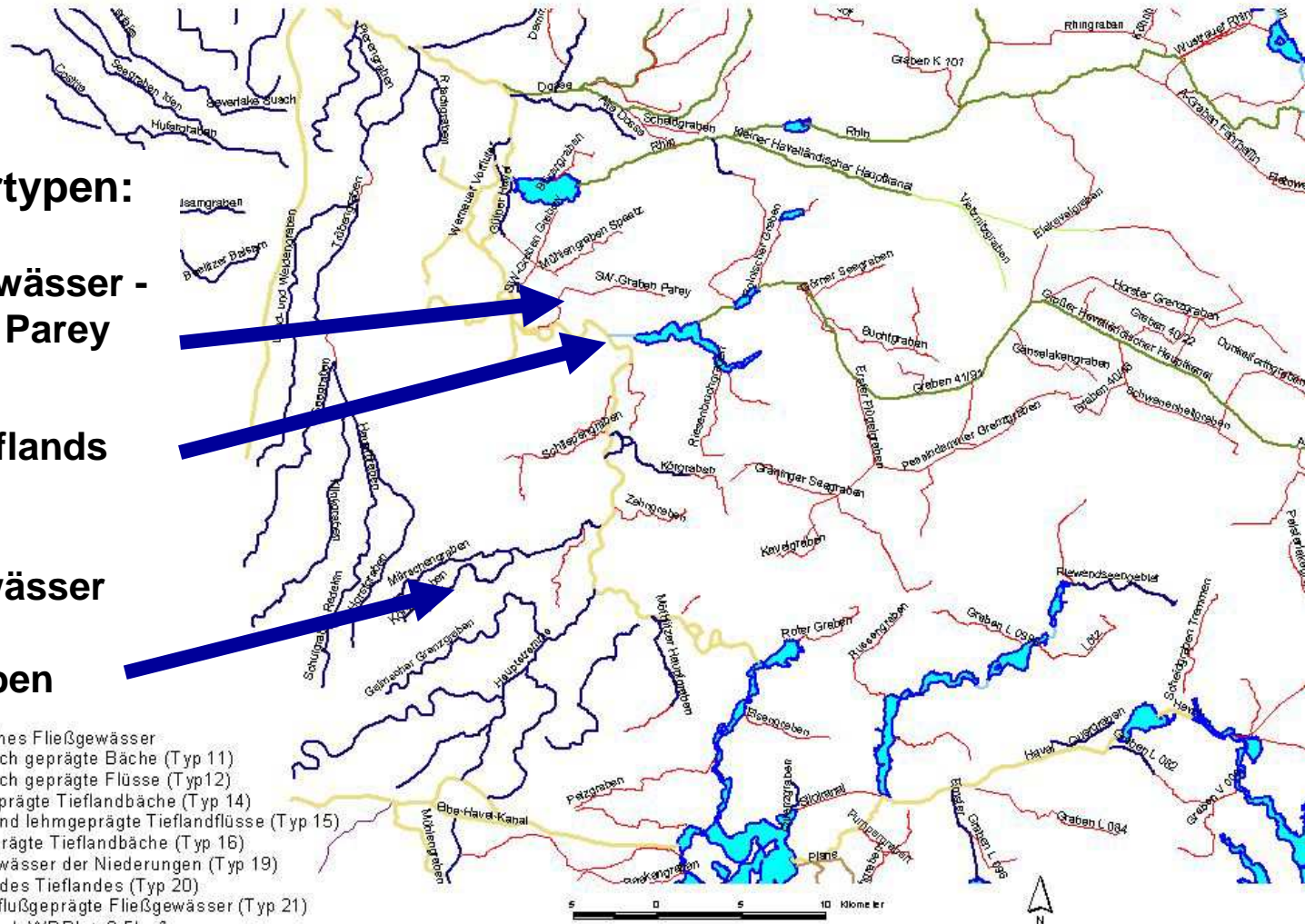
## Fließgewässertypen:

- künstliche Gewässer -  
z.B. SW-Graben Parey

- Ströme des Tieflands  
(Typ 20) - Havel

- Niedrigungsgewässer  
(Typ 19) –  
z.B. Königsgraben

-  künstliches Fließgewässer
-  Organisch geprägte Bäche (Typ 11)
-  Organisch geprägte Flüsse (Typ 12)
-  Sandgeprägte Tieflandbäche (Typ 14)
-  Sand- und lehmgeprägte Tieflandflüsse (Typ 15)
-  Kiesgeprägte Tieflandbäche (Typ 16)
-  Fließgewässer der Niederungen (Typ 19)
-  Ströme des Tieflandes (Typ 20)
-  Seeausflußgeprägte Fließgewässer (Typ 21)
-  Seen nach WRRL > 0,5km<sup>2</sup>





# Beispiel

Typ 19:

Niederungsbach  
der Fluss-  
und Stromtäler



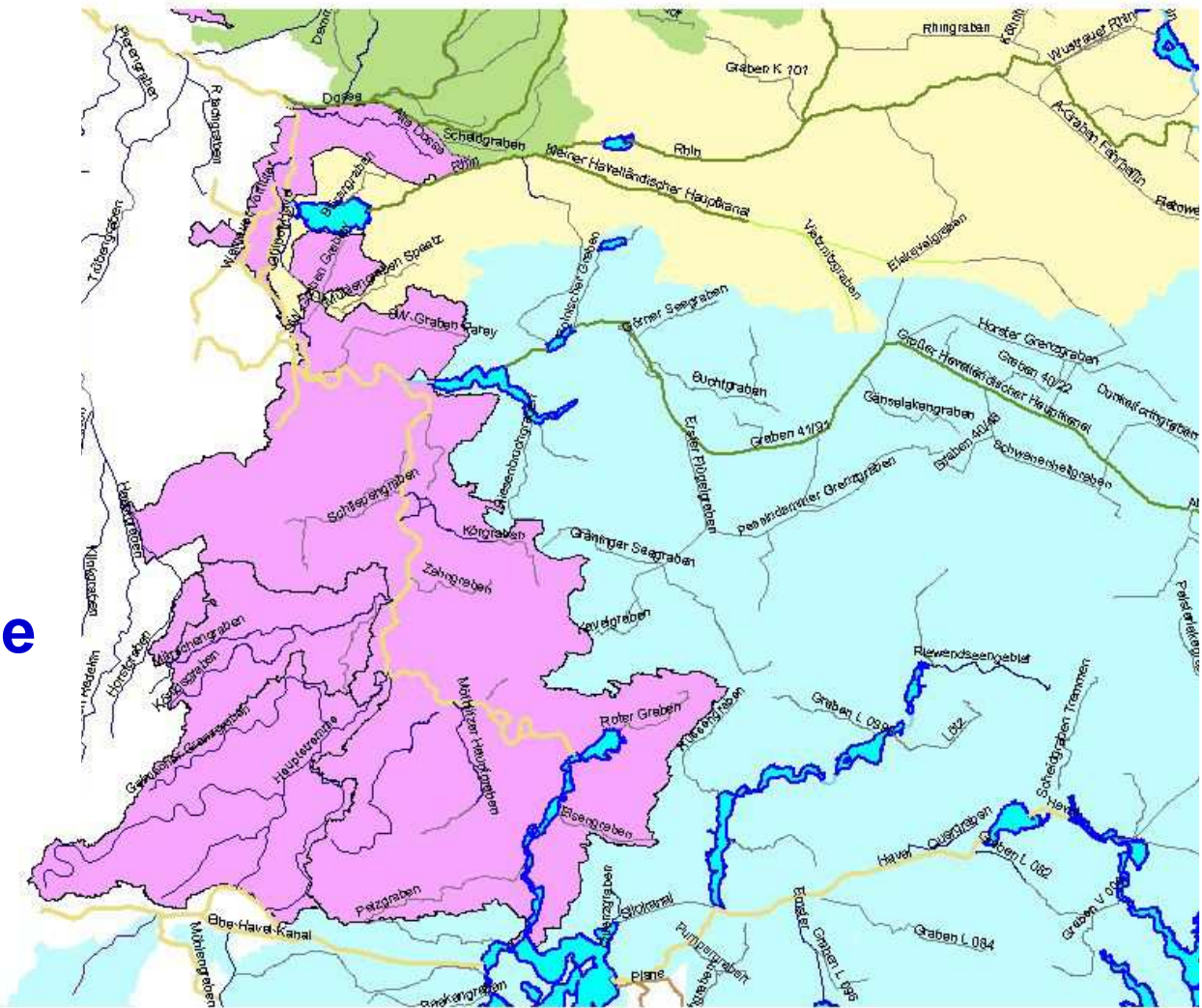


# besondere Anforderungen an das GEK – Abgrenzung des Gebietes und Zuständigkeiten

- Verflechtung von  
GEK-Grenze und  
Landesgrenzen  
⇒ Abstimmung mit  
Sachsen-Anhalt

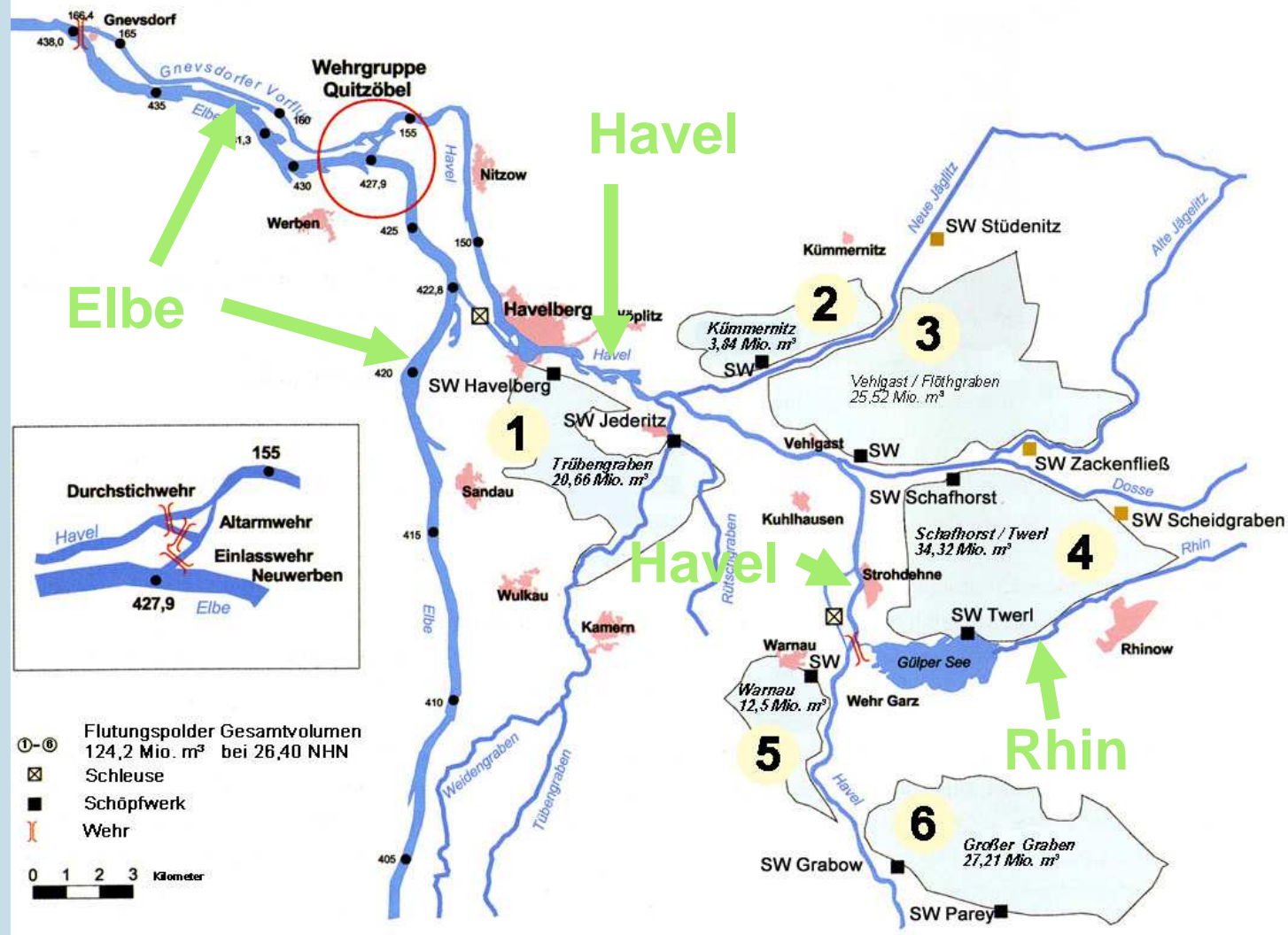
- „Hauptgewässer“  
Untere Havel ist  
Bundeswasserstraße  
⇒ Abstimmung mit  
der WSV

- künstliches Fließgewässer
- organisch geprägte Bäche (Typ 11)
- organisch geprägte Fließgewässer (Typ 12)
- sandgeprägte Tertiärbäche (Typ 14)
- sand- und klimgeprägte Tertiärbäche (Typ 15)
- kiesgeprägte Tertiärbäche (Typ 16)
- Fließgewässer der Niederterrasse (Typ 19)
- Ströme des Tertiäres (Typ 20)
- See- und Seezugfließgewässer (Typ 21)
- See > 1000 m<sup>2</sup> RL = 0,5 km<sup>2</sup>

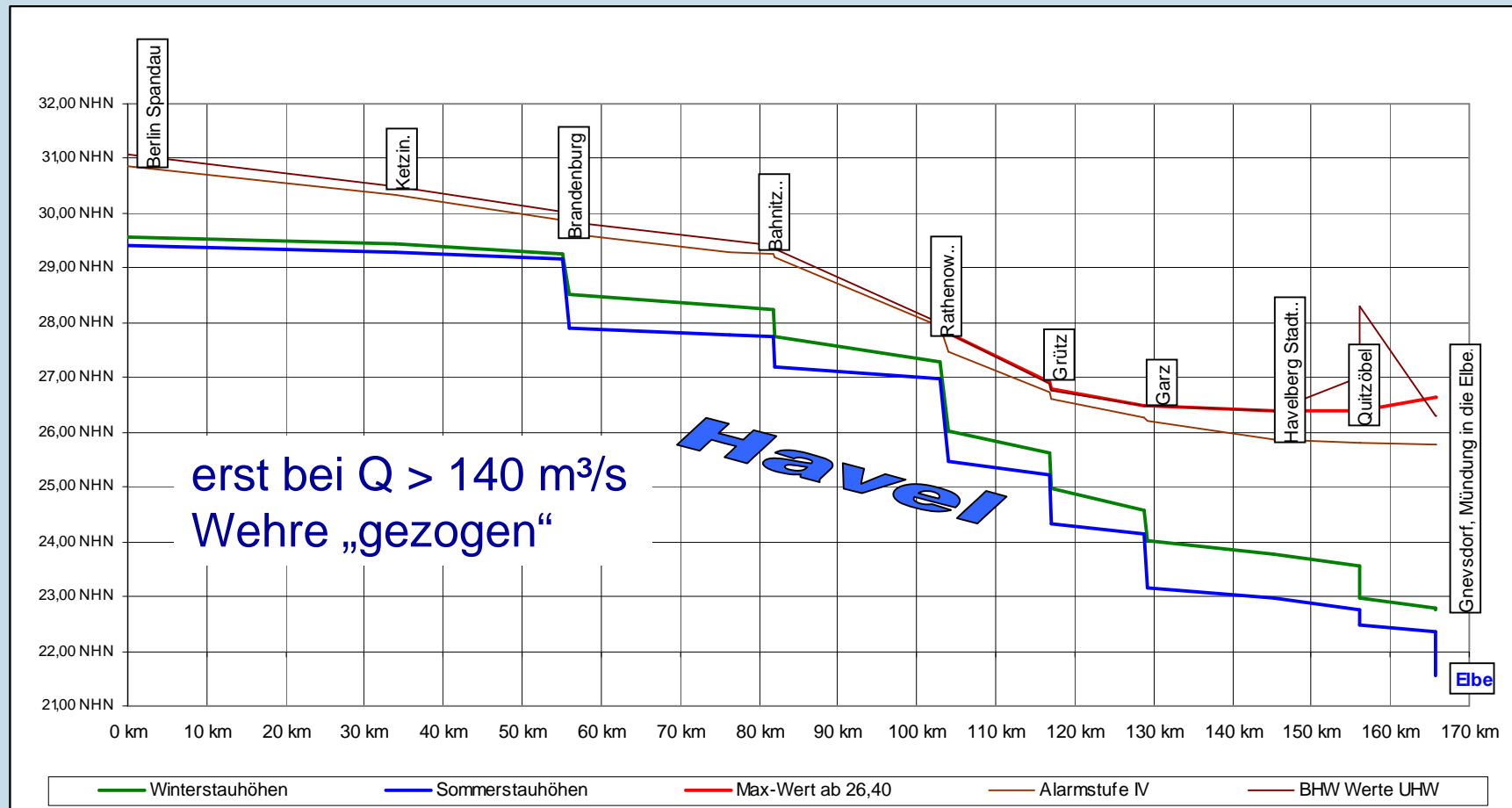


# besondere Anforderungen an das GEK - Beachtung des Hochwasserschutzes - Deiche, Flutungspolder für Elbscheitelkappung

Übersicht über die  
Havelmündung  
sowie die an der  
Havel liegenden  
Polder bis  
Rathenow

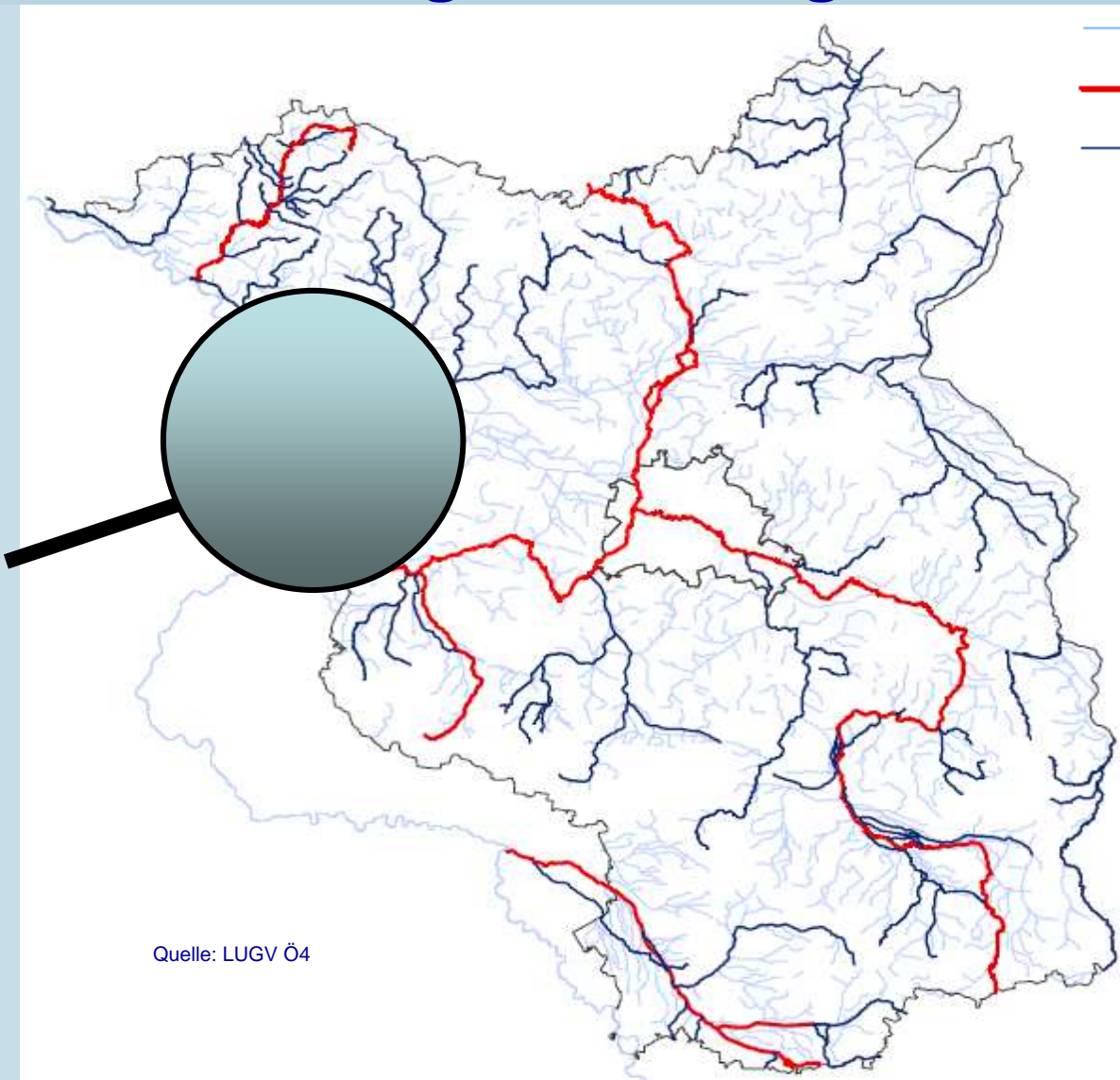


# besondere Anforderungen an das GEK – „erheblich veränderter“ Gefällegang der unteren Havel- Staustufen mit Sommer und Winterstauzielen





# Untere Havel – besondere Bedeutung für die Herstellung der ökologischen Durchgängigkeit



Quelle: LUGV Ö4

- Fließgewässernetz
- überregional prioritäre Gewässer
- regionale Vorrangewässer

*Landeskonzept zur  
ökologischen  
Durchgängigkeit*

➔ **Untere Havel  
überregionales  
Vorrangewässer**



# besonderer „Anarbeitungsstand“ - Gewässerrandstreifenprojekt Untere Havelniederung

## Lage

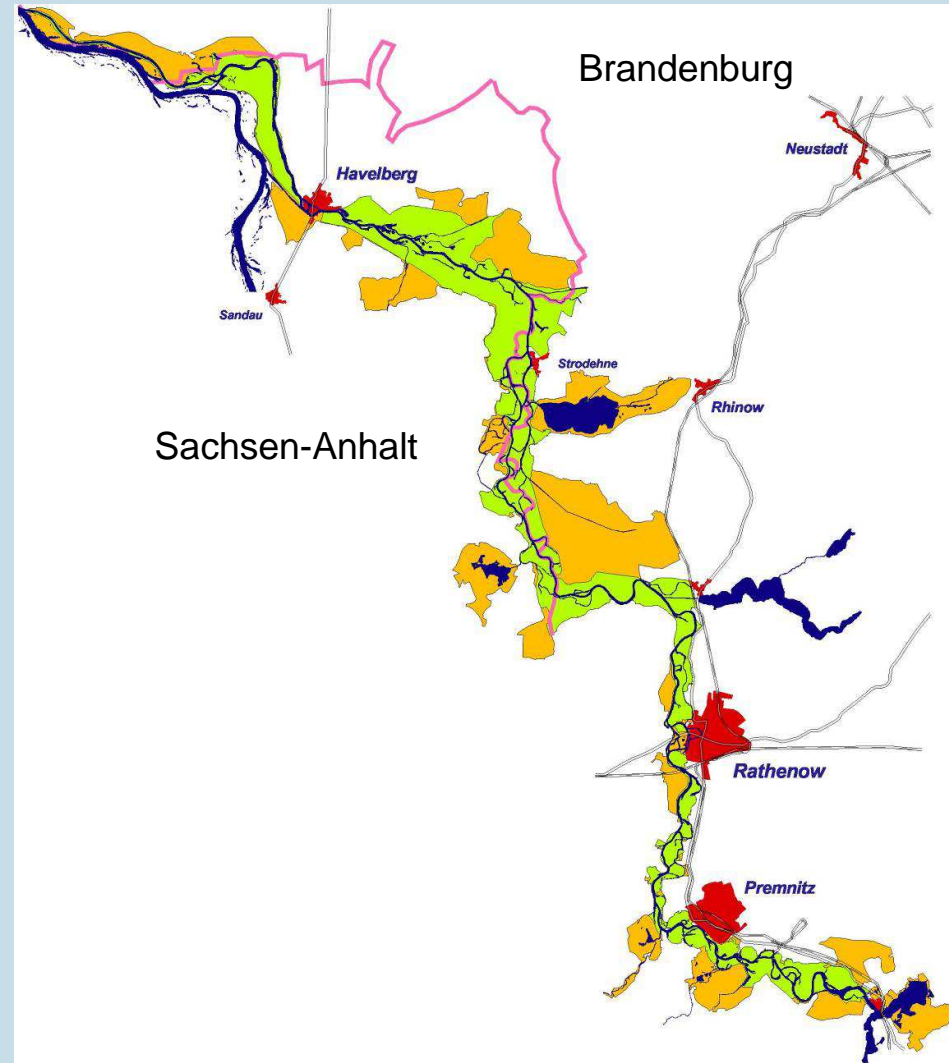
- Untere Havel stromab Pritzerbe

## Stand

- Phase I abgeschlossen - Pflege- und Entwicklungsplan liegt vor
- Phase II – Umsetzung läuft

=>



















- genauere Informationen durch NABU Projektbüro



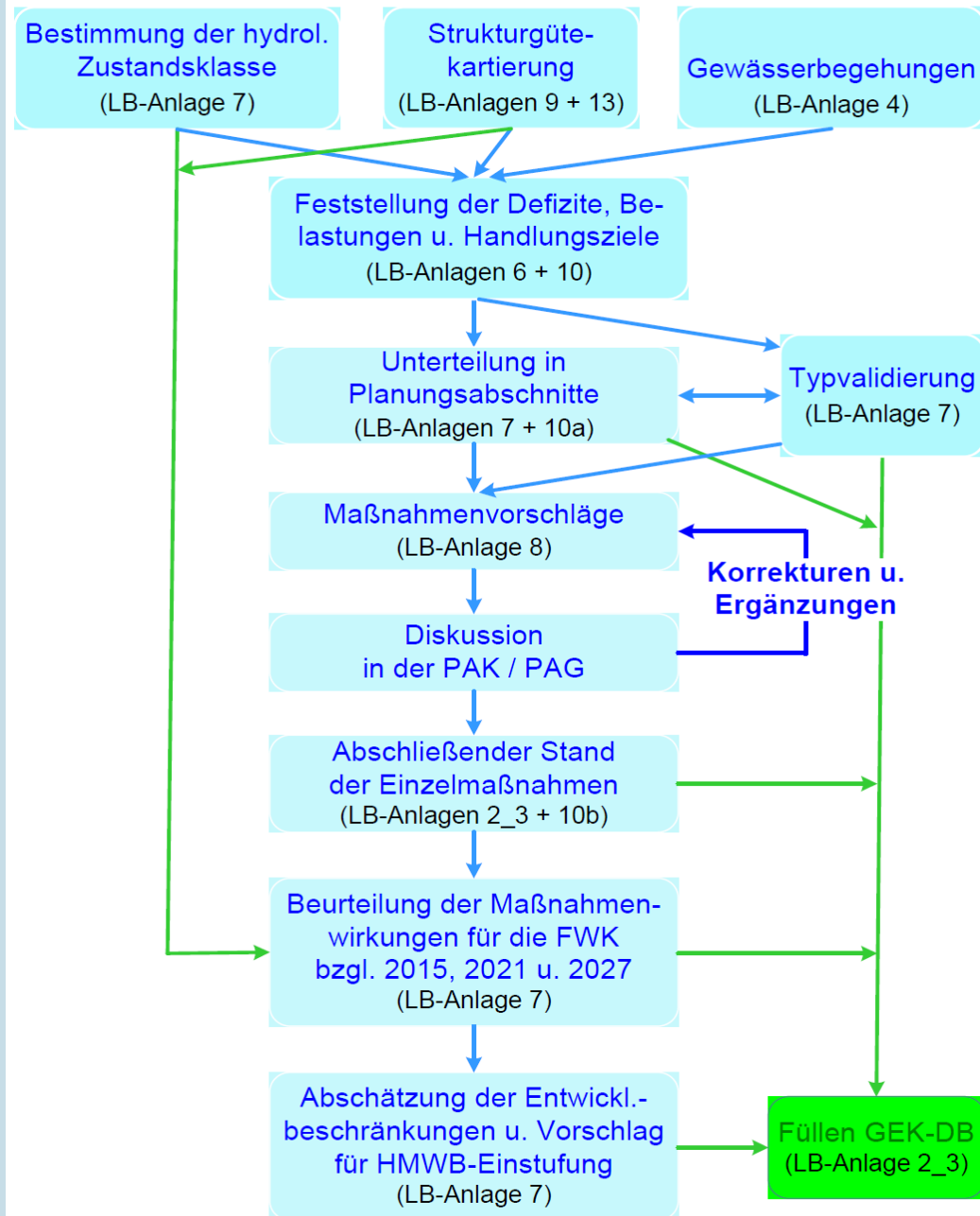
# Funktionen der Gewässer- Entwicklungskonzepte (GEK)

- fachliche Umsetzungen der Bewirtschaftungspläne -  
Grundlagen für Berichterstattung ->EU (besser fundierte  
Defizitanalyse, Bewirtschaftungsziele)
- Spezifizierung von Maßnahmen zur WRRL-Zielerreichung –  
Basis für Prioritätensetzungen auf Landesebene und für  
Vorplanungen (*liegen hier zum Teil durch GRP/PEP vor!*)  
  
*dabei: Abgleich der vorgeschlagenen Maßnahmen mit den  
Anforderungen des Hochwasserschutzes, der Gewässer-  
unterhaltung und der Natura 2000-Managementplanung*  
  
*aber: kein Ersatz für ggf. erforderliche wasserrechtliche  
Verfahren*
- Einbeziehung / Beteiligung der Öffentlichkeit - regionale  
Arbeitskreise, Auftakt- und Abschlussveranstaltung

# Muster – Leistungsbeschreibung

-  Anforderungen an den AN sowie die Angebotsabgabe.doc
-  Anlage 1 Bearbeitungsgebiet Version a.pdf
-  Anlage 1 Bearbeitungsgebiet Version b.pdf
-  Anlage 1 Bearbeitungsgebiet Version c.jpg
-  Anlage 2 Datenbereitstellung, Datengrundlagen und Datenbank Stand 2009\_03\_02.doc
-  Anlage 3 Gliederung Stand 2009\_02\_20.doc
-  Anlage 4 Dokumentation der Begehung Stand 2009\_02\_19.doc
-  Anlage 5 Mindestinhalte und Formate Stand 2009\_02\_18.doc
-  Anlage 6 Erläuterungen zur Defizitanalyse Stand 2009\_02\_25.doc
-  Anlage 7 Ableitung von Bewirtschaftungszielen Stand 2009\_02\_27.doc
-  Anlage 8 Erarbeitung von Maßnahmenvorschlägen Stand 2009\_02\_19.doc
-  Anlage 9 Leistungsbeschreibung Strukturgütekartierung.doc
-  Anlage 10 Legenden.doc
-  Anlage 11 Hochwasserschutz Stand 2009\_02\_25.doc
-  Anlage 12 Begriffsdefinitionen für Ziele.doc
-  Anlage 13 Erfassungsbogen Hydromorphologische Beeinträchtigung von Seen und Flußseen.doc
-  Anlage 13\_1 Übersichtsverfahren Erfassung Hydromorphologie Seen.pdf
-  MusterLB 2009\_03\_02.doc

## GEK-Arbeitsschritte für die Festlegung von Maßnahmen



# Projektbegleitende Arbeitsgruppe (PAG)

- **Informationsaustausch - Transparenz**
- **Einbringung von Orts- und Sachkenntnis**
- **Vorschläge für Maßnahmen**
- **Diskussion zu**
  - *Zielen*
  - *Restriktionen aus Nutzungen*
  - *Umsetzbarkeit / Effizienz von Maßnahmen*
  - *Prioritätensetzung für Maßnahmen ...*
- **keine formelle Beteiligung (zur Wahrung der jeweiligen Belange), diese läuft in den entsprechenden Verfahren (PFV, BOV...)**



# Finanzierung der Maßnahmen

## 1 Verwaltungsvorschrift und 2 Förderrichtlinien:

- **VVGewSan** (LUGV)
- **UVZV II** (WBV)
- **GewSanRL** (WBV, sonstige Körperschaften öff. Rechts)
- **RL LWH** (WBV, sonstige Körperschaften öff. Rechts)

# Weitere WRRL-Informationen

im Internet unter:

[www.mugv.brandenburg.de](http://www.mugv.brandenburg.de) für Brandenburg

... z.B. Kartendienst, Bewirtschaftungsplan,  
Maßnahmenprogramme

oder: <http://wasserblick.net>

Kurzinfo zum GEK auf Faltblatt !

# Tagesordnung

1. Einführung in die europäische Wasser-  
rahmenrichtlinie (WRRL), Ziele und Inhalte des  
GEKs, Spezifika des Bearbeitungsgebietes
2. Vorstellung der Planungsbüros und des  
Bearbeitungsstandes des GEK
3. Allgemeine Diskussion, Vorstellung anderer  
Planungen, Maßnahmen und Gutachten  
=>Ausblick auf Planungsprozess, 1. PAG

# Tagesordnung

1. Einführung in die europäische Wasser-  
rahmenrichtlinie (WRRL), Ziele und Inhalte des  
GEKs, Spezifika des Bearbeitungsgebietes
2. Vorstellung der Planungsbüros und des  
Bearbeitungsstandes des GEK
3. Allgemeine Diskussion, Vorstellung anderer  
Planungen, Maßnahmen und Gutachten  
=>Ausblick auf Planungsprozess, 1. PAG



### **3. Allgemeine Diskussion, Vorstellung anderer Planungen, Maßnahmen und Gutachten**

- Gibt es Fragen oder „sachdienliche Hinweise“ zu dem Planungsvorhaben ?**
- Gibt es Datengrundlagen, z. B. Gutachten, die den Planern noch nicht bekannt sind?**
- Gibt es laufende und geplante Projekte, die zu beachten sind?**
- Gibt es weitere „Wissensträger“, die in der PAG zukünftig mitwirken sollten?**