

Umsetzung des GEK

Luckenwalde, 19.06.2012

Umsetzung des GEK

- Gewässerunterhaltung
- Anpassung Wasserrechte, wasserrechtlicher Vollzug
- investive Maßnahmen (beinhaltet Untersuchungen, Planungen sowie die Maßnahmen selbst)



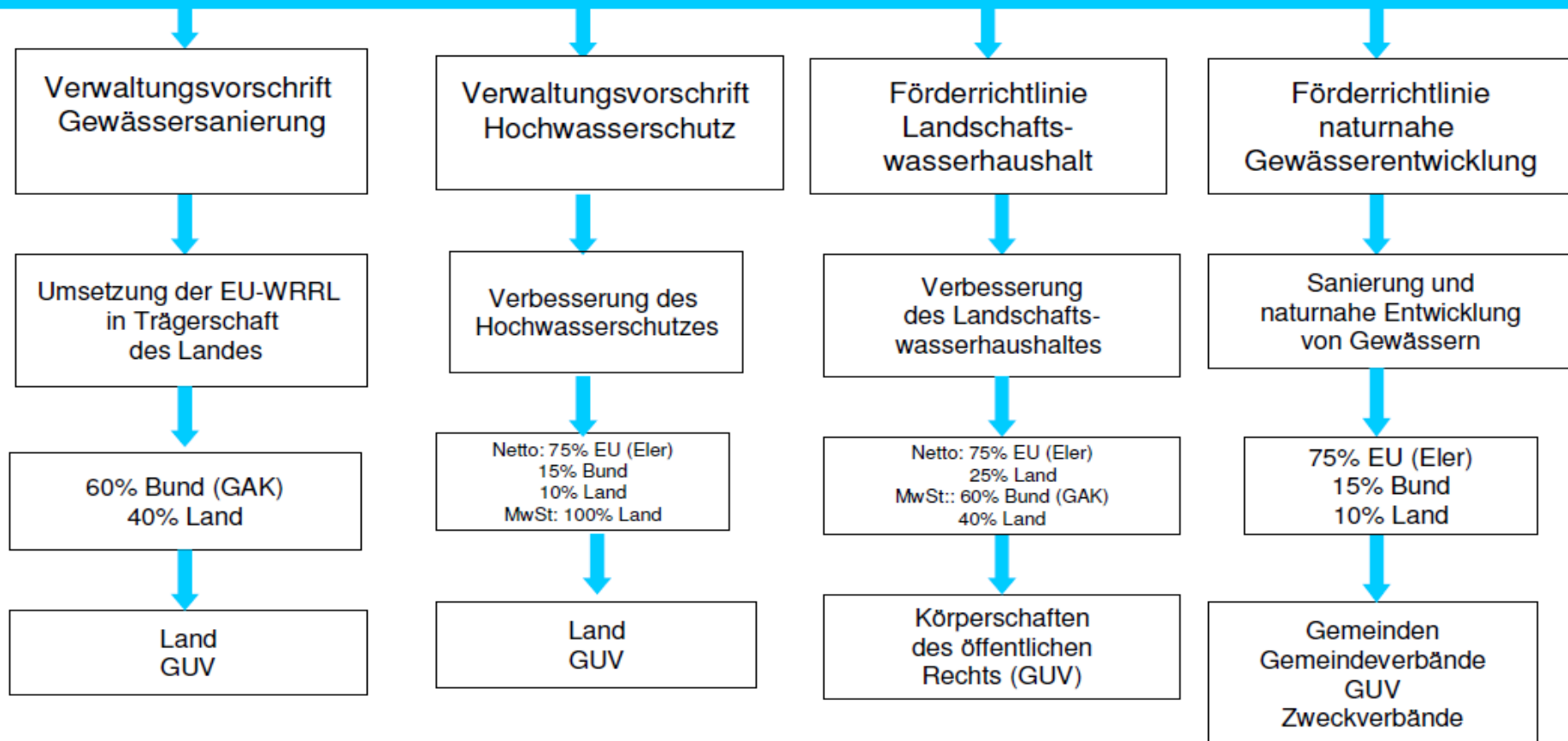
Fotos: DWA M610



Finanzierung der Maßnahmen

- VVGewSan (LUGV)
- GewSanRL (WBV, sonstige Körperschaften öff. Rechts)
- RL LWH (WBV, sonstige Körperschaften öff. Rechts)
- UVZVII (WBV)
- im Zusammenhang mit sonstigen Maßnahmen,
(z.B. Kompensationsmaßnahmen, div. Träger)

Finanzierung von wasserwirtschaftlichen Maßnahmen



UVZV

UVZV : Verordnung zur Übertragung von Aufgaben des Wasserwirtschaftsamtes an die Gewässerunterhaltungsverbände vom 7. April 2009 (**U**nterhaltungs**V**erbände**Z**uständigkeits**V**erordnung)

UVZV§1, Nr. 1 : Sanierung, Ersatzneubau, Umbau, und Rückbau von dem Land unterstehenden wasserwirtschaftlichen Anlagen (in Gewässern I. Ordnung)

UVZV §1, Nr. 2: Ausbau der Gewässer zur Erreichung der Bewirtschaftungsziele und zur Umsetzung des Maßnahmenprogramms gemäß der Richtlinie 2000/60EG (WRRL)



Unterhaltungsverbände Zuständigkeitsverordnung

(Verordnung zur Übertragung von Aufgaben des Wasserwirtschaftsamtes an die Gewässerunterhaltungsverbände vom 7. April 2009)

UVZV §1, Nr. 1 : Sanierung, Ersatzneubau, Umbau, und Rückbau von dem Land unterstehenden wasserwirtschaftlichen Anlagen (in Gewässern I. Ordnung)

UVZV §1, Nr. 2: Ausbau der Gewässer zur Erreichung der Bewirtschaftungsziele und zur Umsetzung des Maßnahmenprogramms gemäß der Richtlinie 2000/60EG (WRRL)



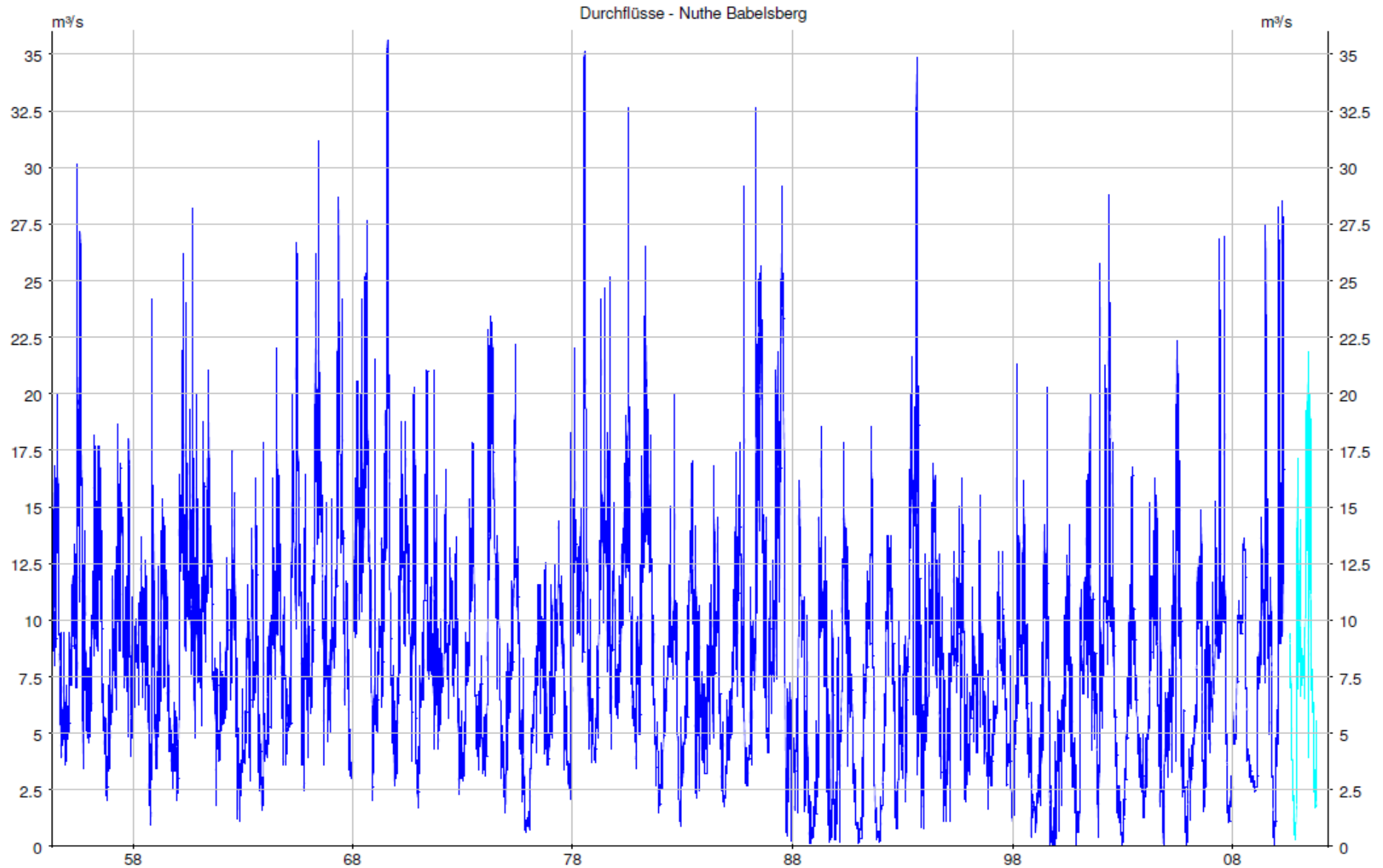


Alles Gute für die Nuthe!

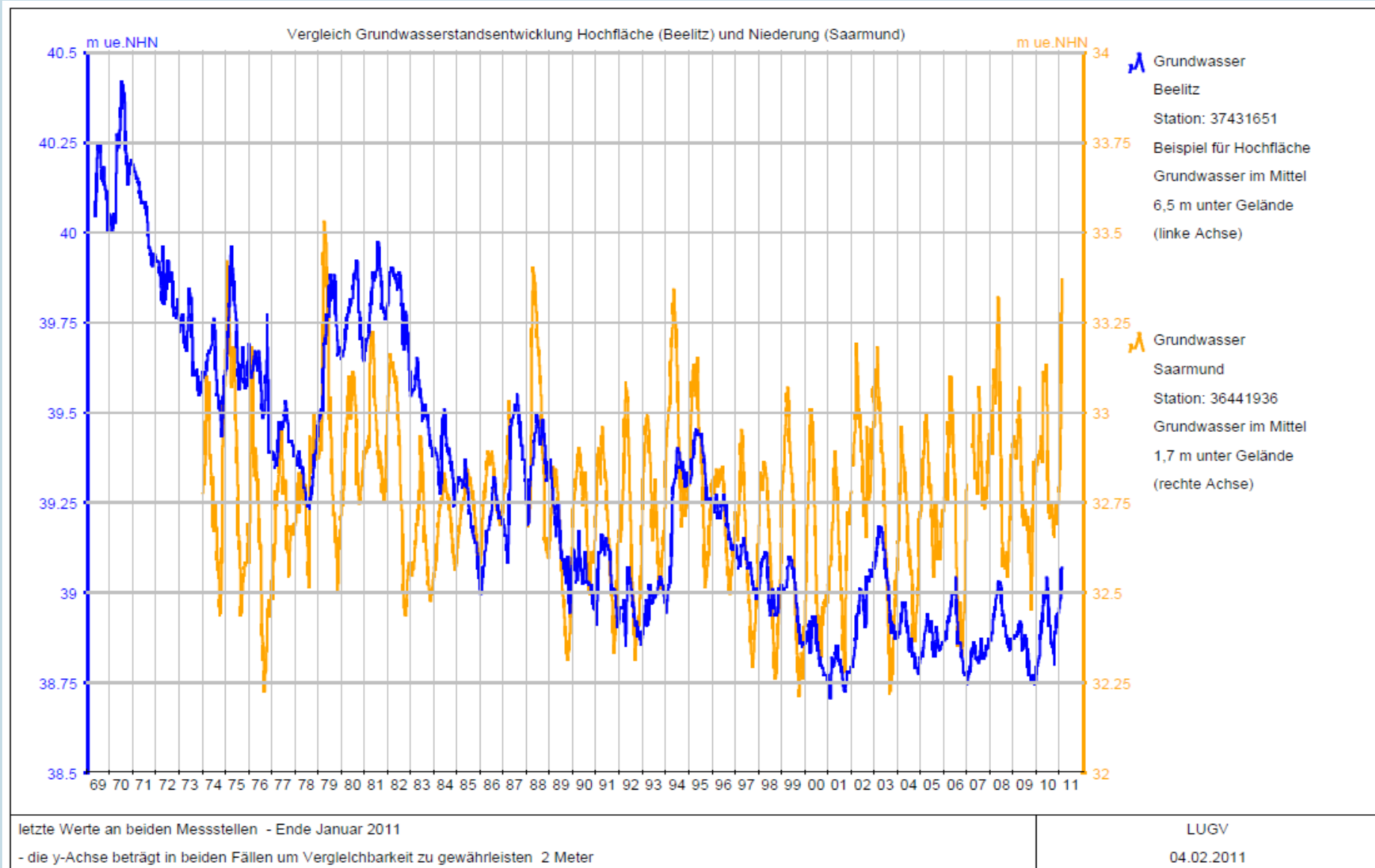
A photograph of a pond with green plants and a blue butterfly. The pond is surrounded by lush green vegetation, including tall grasses and leafy plants. The water is dark and reflects the surrounding greenery. A small blue butterfly is visible in the center of the pond, perched on a small plant. The text "Danke für Ihre Aufmerksamkeit !" is overlaid in white on the image.

**Danke für Ihre
Aufmerksamkeit !**

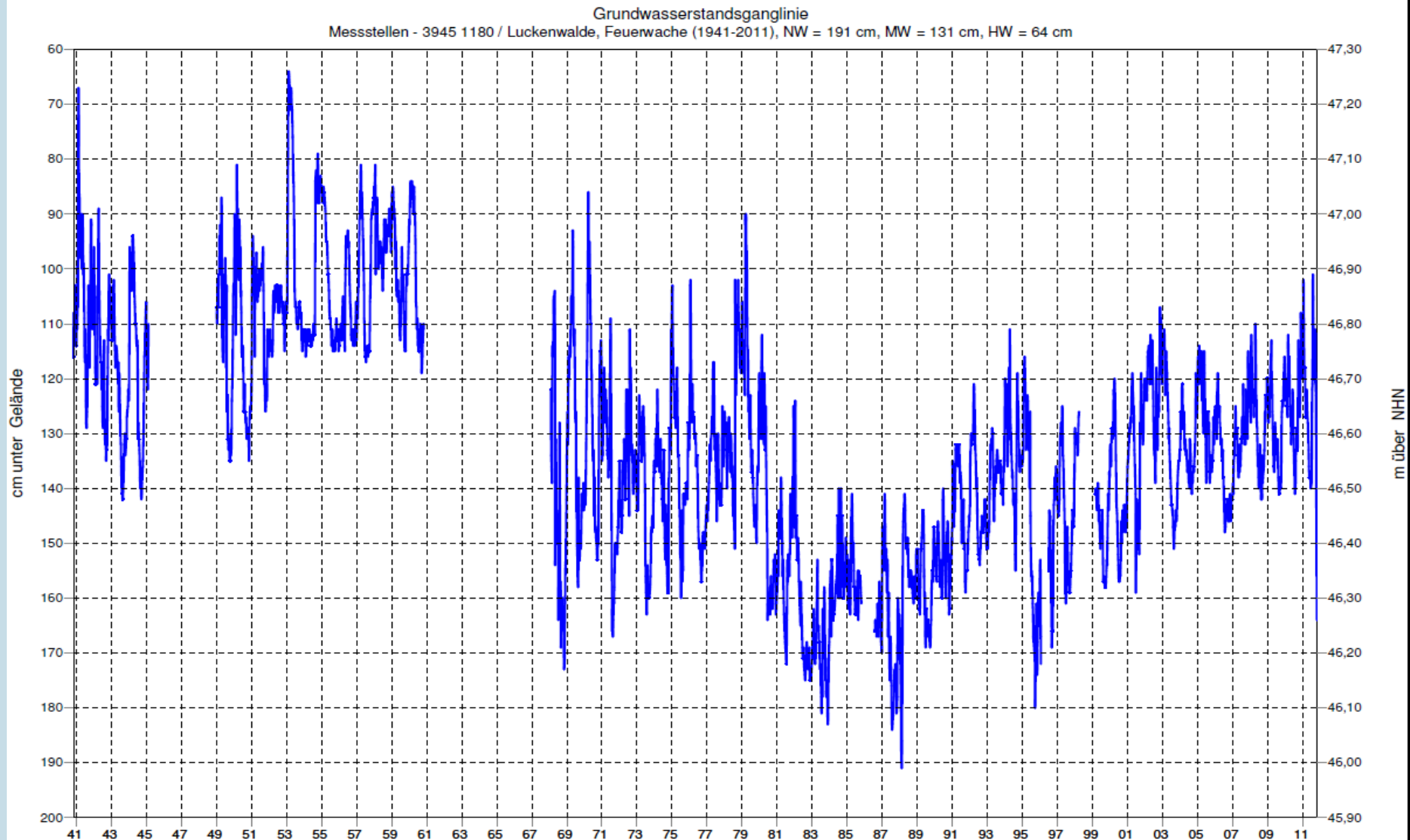
Durchflüsse Nuthe bei Babelsberg (Tagesmittel) 1955-2012



Vergleich Hochfläche-Niederung

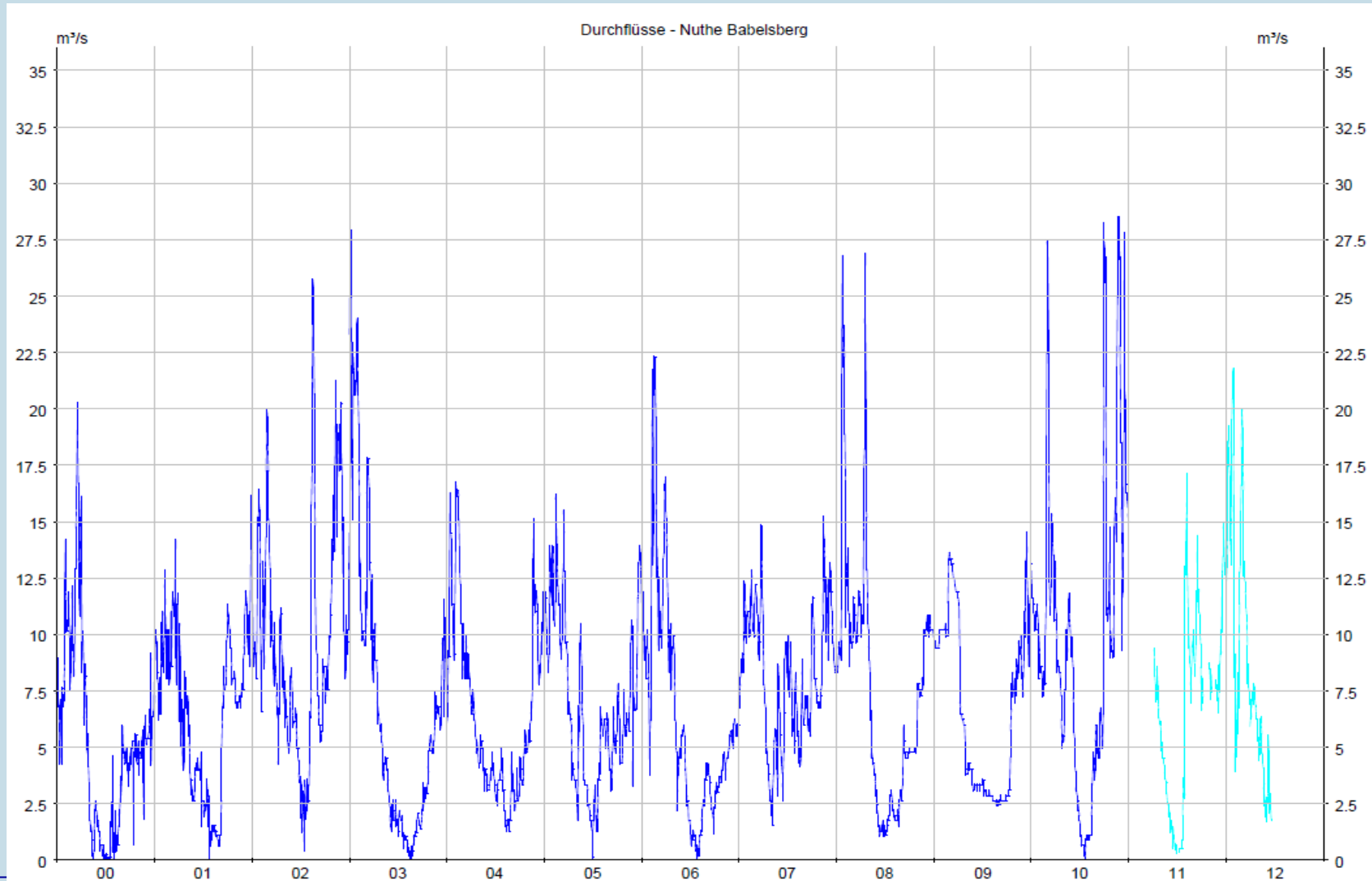


Grundwasser bei Luckenwalde

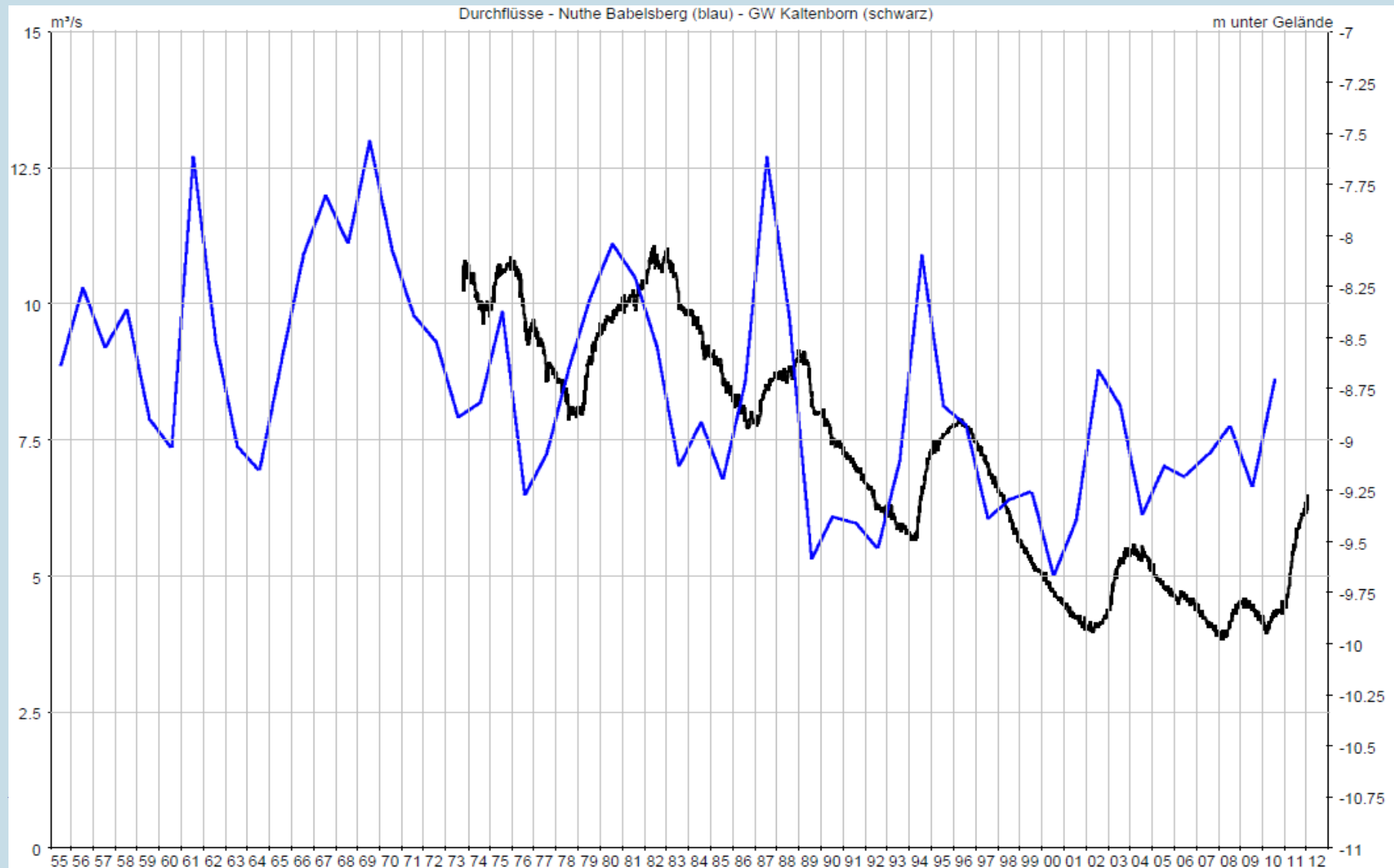


Durchflüsse Nuthe Pegel Babelsberg 2000-2012

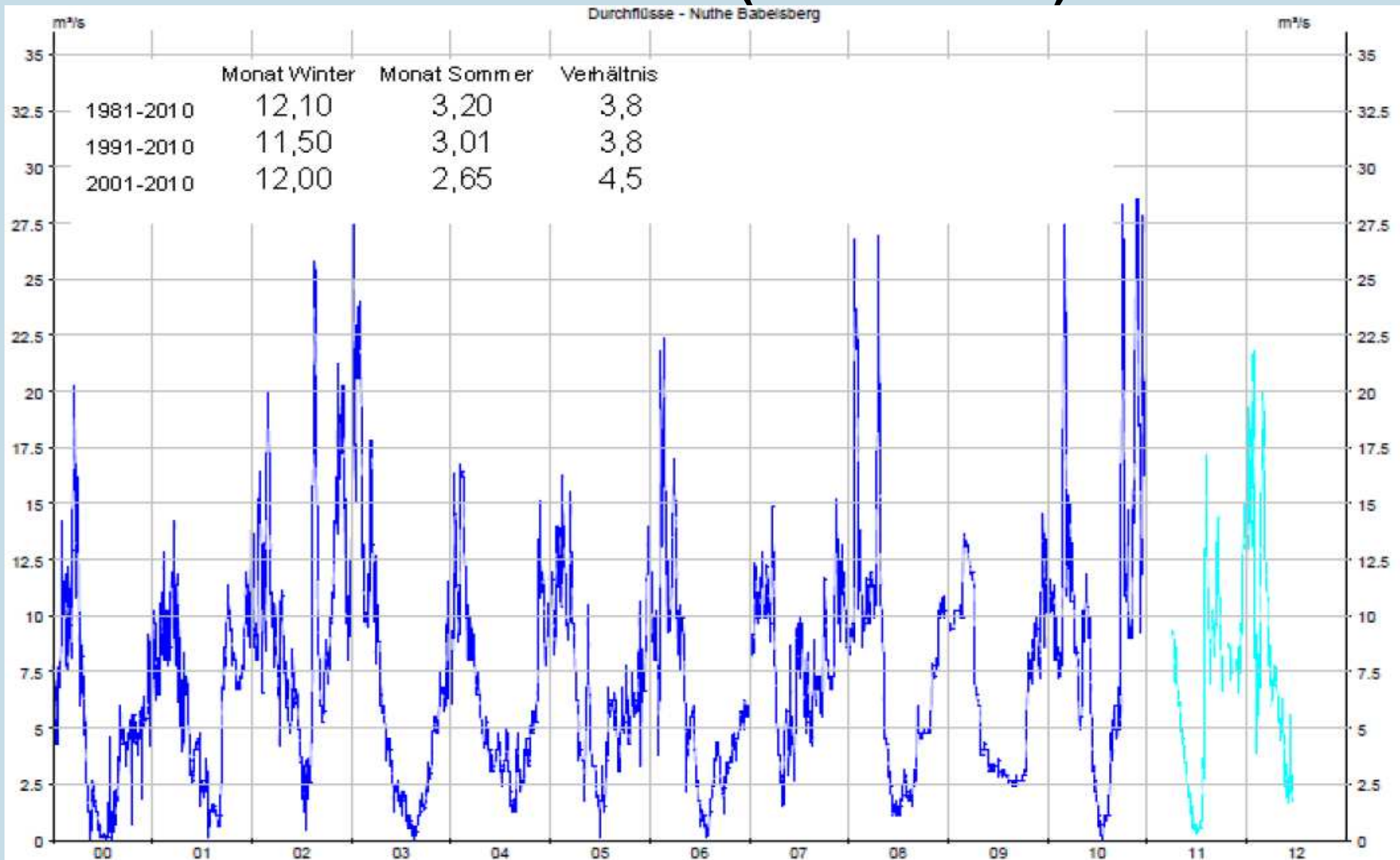
(Tagesmittelwerte)



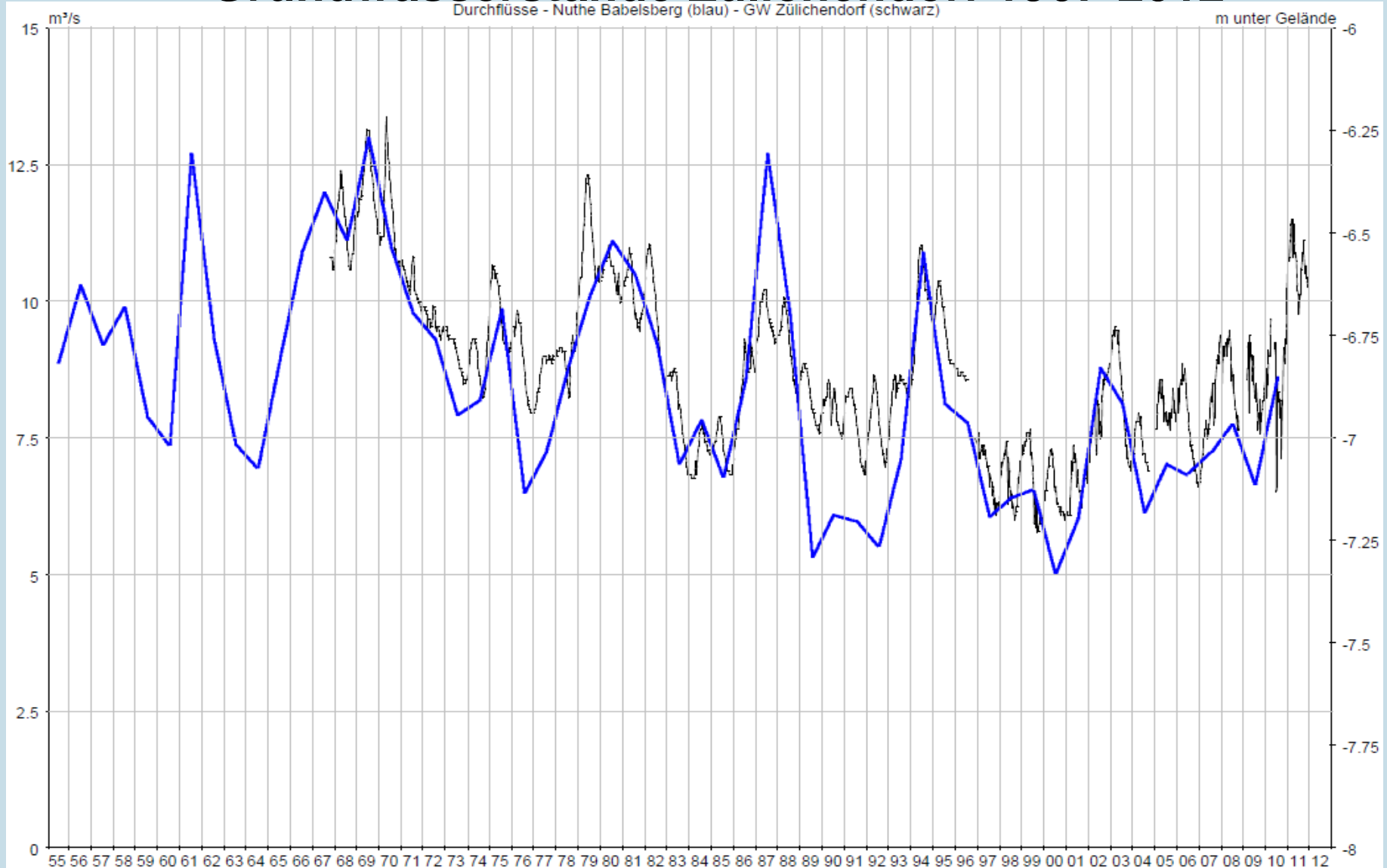
Durchflüsse Nuthe bei Babelsberg (Jahresmittel) und Grundwasserstände bei Kaltenborn 1955-2012



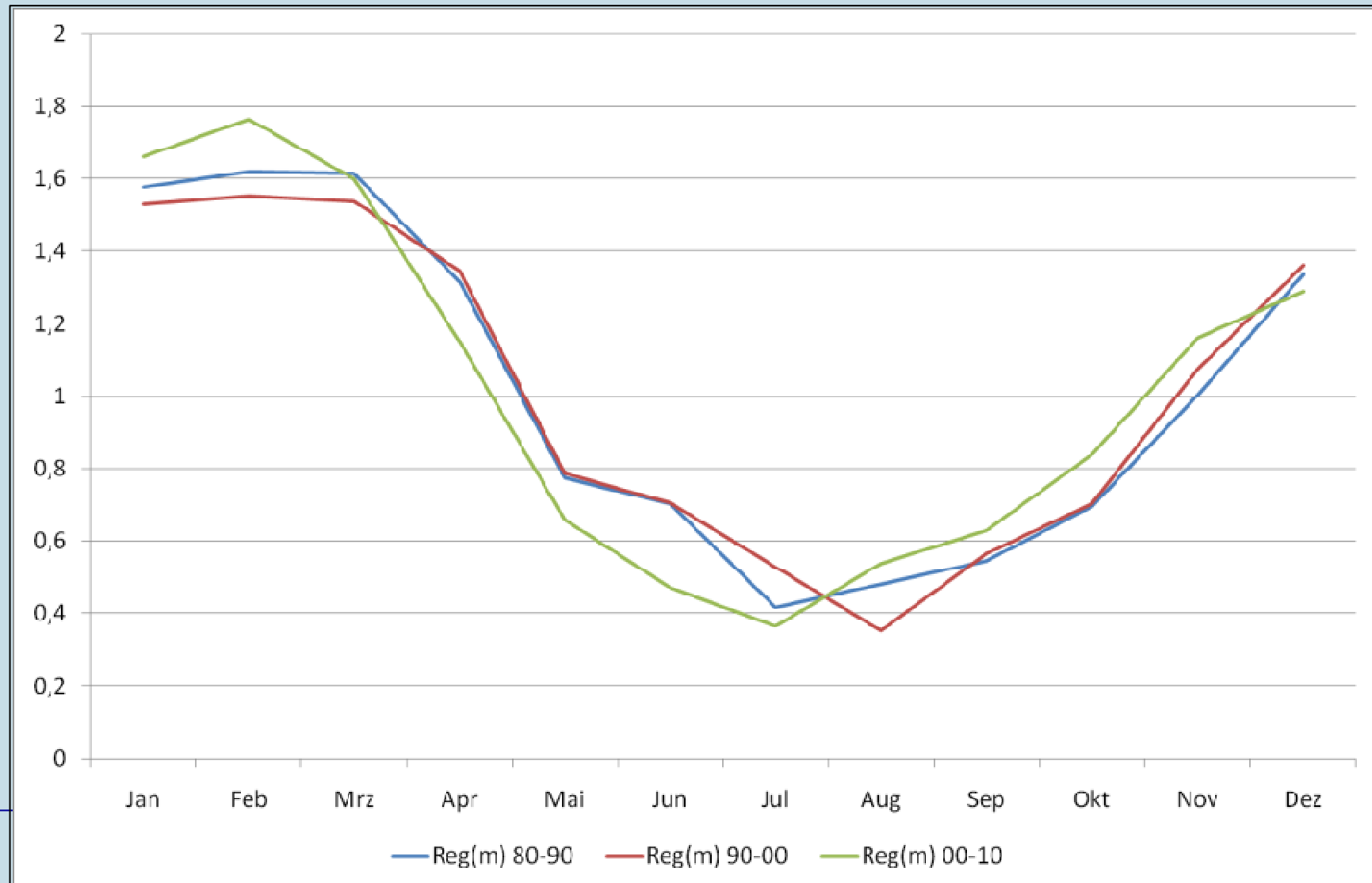
Durchflüsse Babelsberg (Jahresmittel) 2000-2012 und Sommer-Winter-Verhältnis (Monatsmittel) 1981-2010



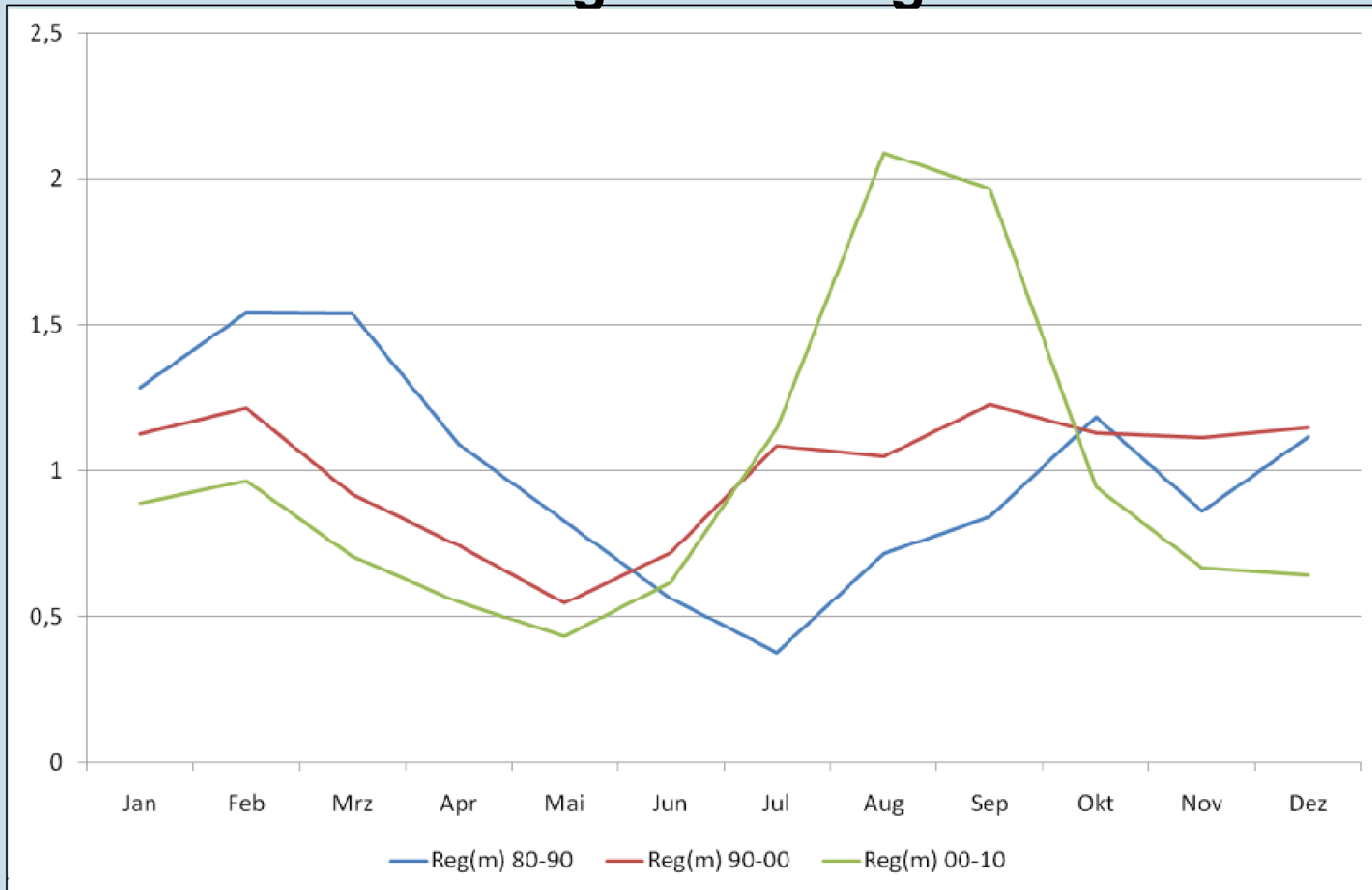
Durchflüsse Babelsberg (Jahresmittel) 1955-2010 und Grundwasserstände Zülichendorf 1967-2012



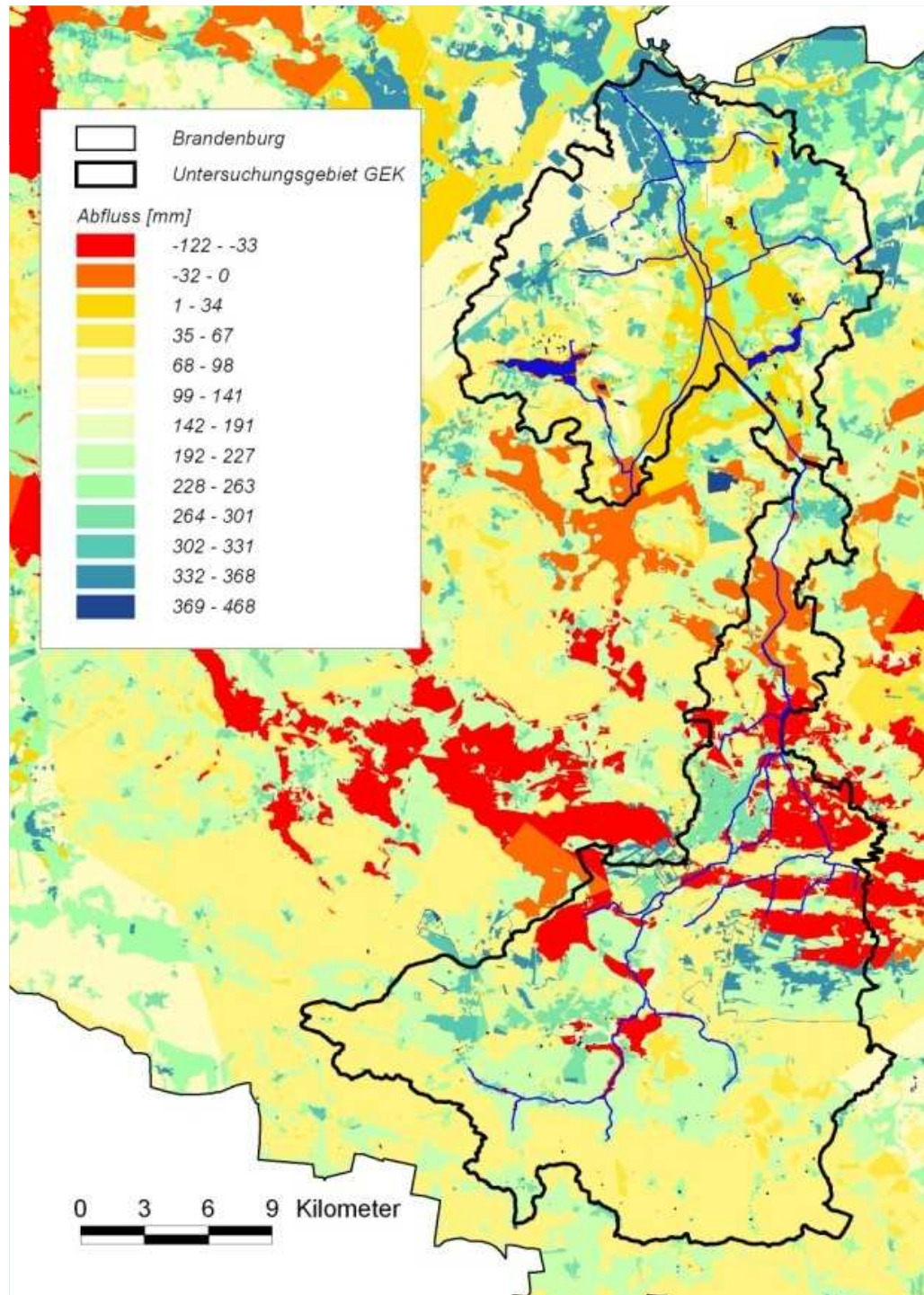
Abflussregime der Jahre 1980-1990 und 1990-2000 am Pegel Babelsberg



Pegel Jüterbog



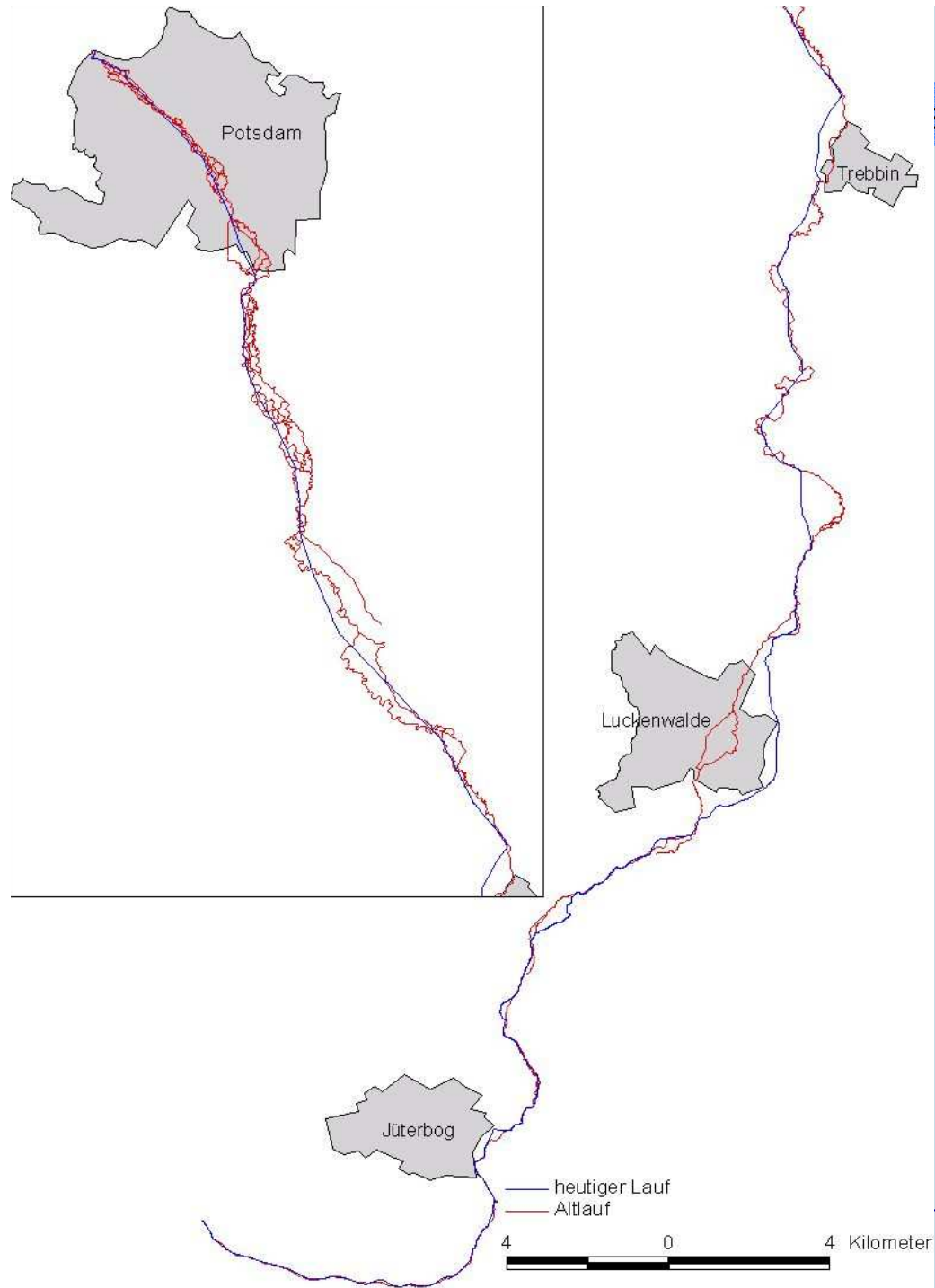
Gebietsabfluss



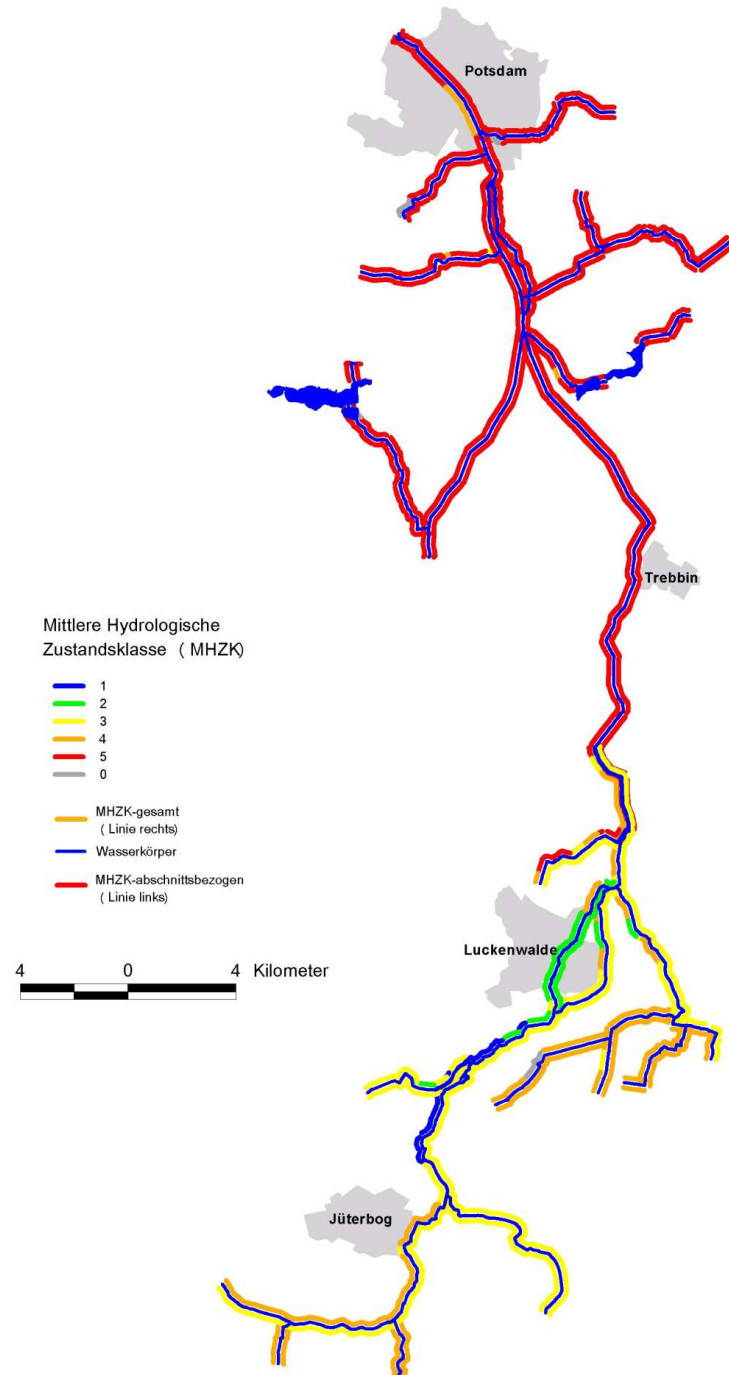
schutz, Regionalabteilung West

Laufverkürzungen der Nuthe

(nach Hikisch)



Hydrologische Zustandsklasse



Seddiner See - Bewertung

Seddiner See, DE800015849421:

Tabelle 6-25 Defizitdarstellung der Qualitätskomponenten am Seddiner See (LUGV 2009f und eigene Erhebungen)

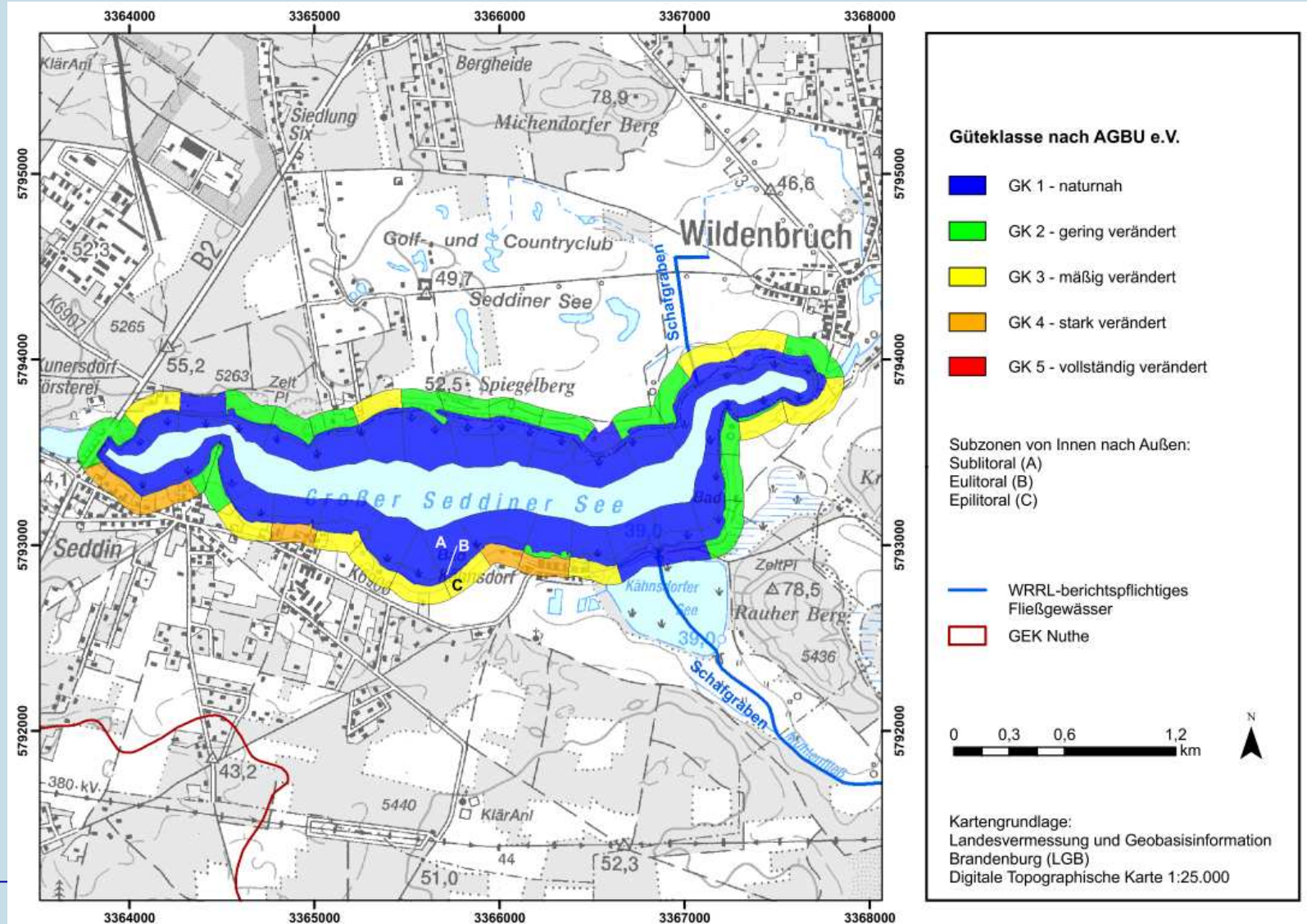
	Güteklasse	Defizit
Makrophyten+Phytobenthos	2	kein
Makrophyten	3	-1
Diatomeen	1	Referenz
Phytoplankton	4	-2
Trophieindex (WRRL)	3	-1
Phosphorkonzentration	2	kein
Seeuferbewertung	2	kein
Ökologischer Zustand	4	-2
Chemischer Zustand	Einstufung:	gut
Gesamtzustand	4	-2
Handlungsziele	– Verbesserung des Wasserhaushalts und des Trophieindex	

Seddiner See – Biologie und Chemie

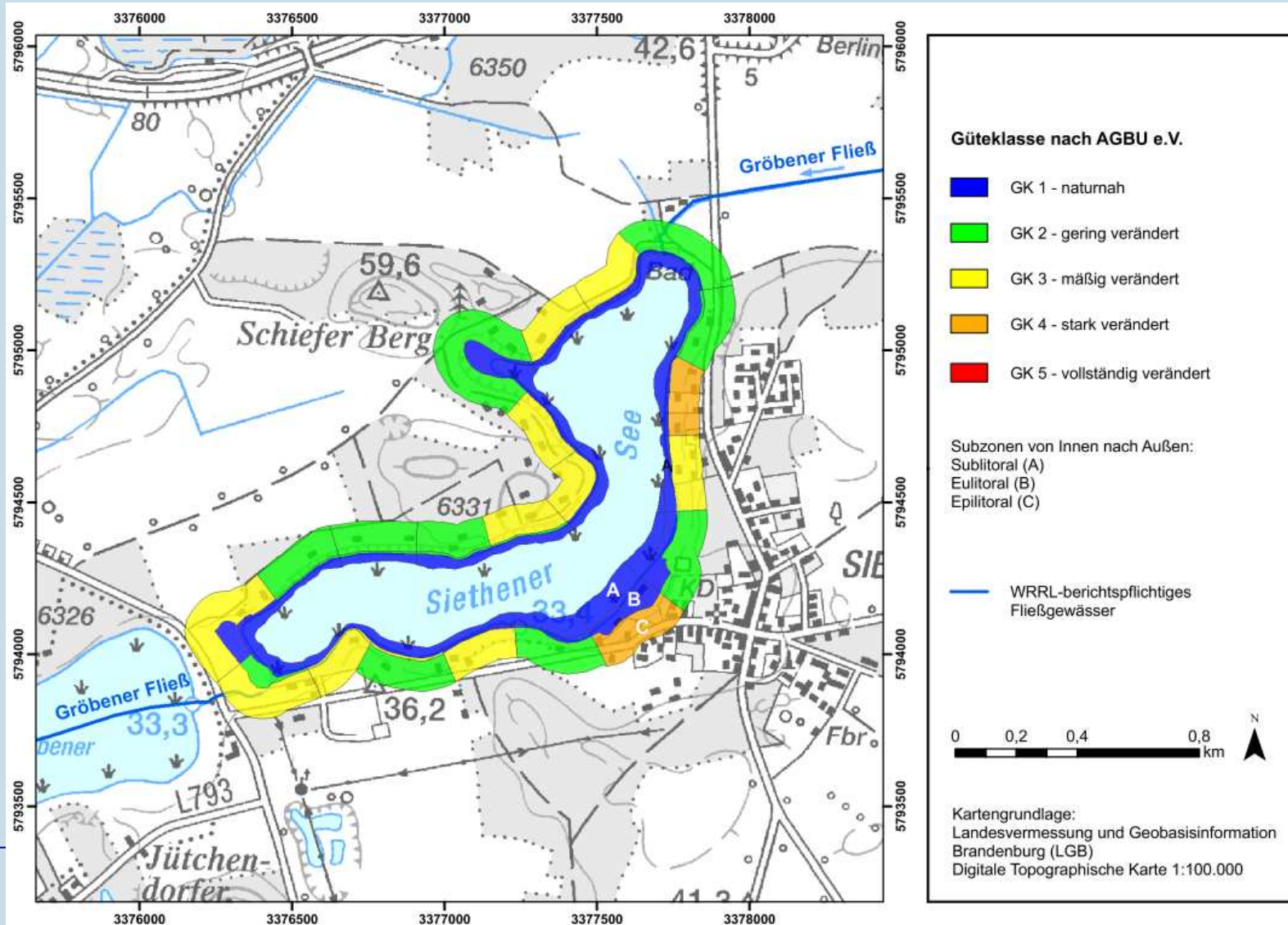
Ergebnisse zusammengefasst:

PARAMETER	2009	2012	2015
Teilkomponente Makrophyten	3		
Teilkomponente Diatomeen	1		
Qualitätskomponente Makrophyten & Diatomeen	2		
Qualitätskomponente Phytoplankton	4		
LAWA-Trophieindex (WRRL)	3		
Phosphorkonzentration	2		
Ökologischer Zustand	4		
Chemischer Zustand	2		
Gesamtzustand	4		

Seddiner See – Seenuferstrukturgüte



Siethener See – Seenuferstrukturgüte



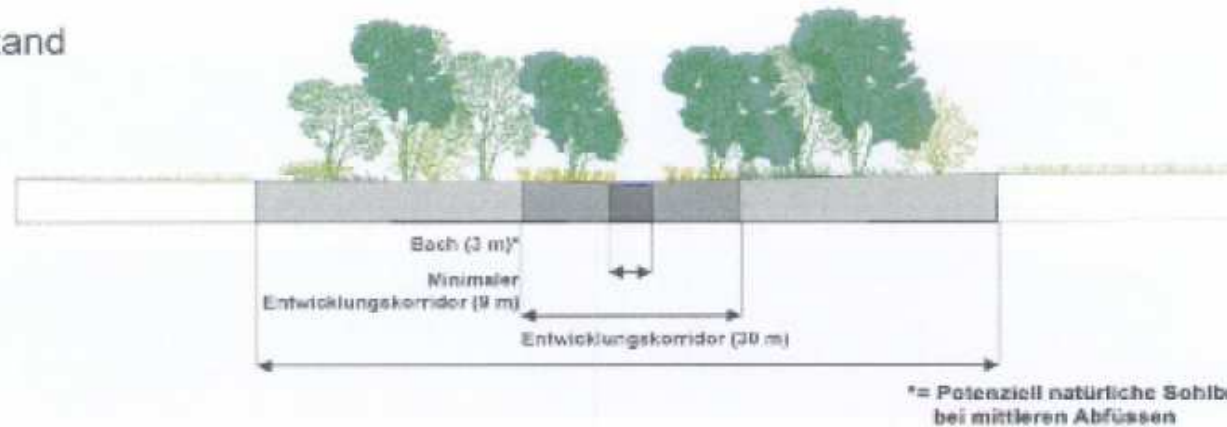
Entwicklungskorridore

Ausbau-sohlbreite	Pot. nat. Sohlbreite bei mittleren Abflüssen	Pot. nat. Windungsgrad	Verhältnis pot. nat. Gerinnebreite zu Breite des Entwicklungskorridors	Entwicklungskorridor
1	3	1,25 - 2	1 : 3 – 1 : 10	9 - 30

Ist-Zustand

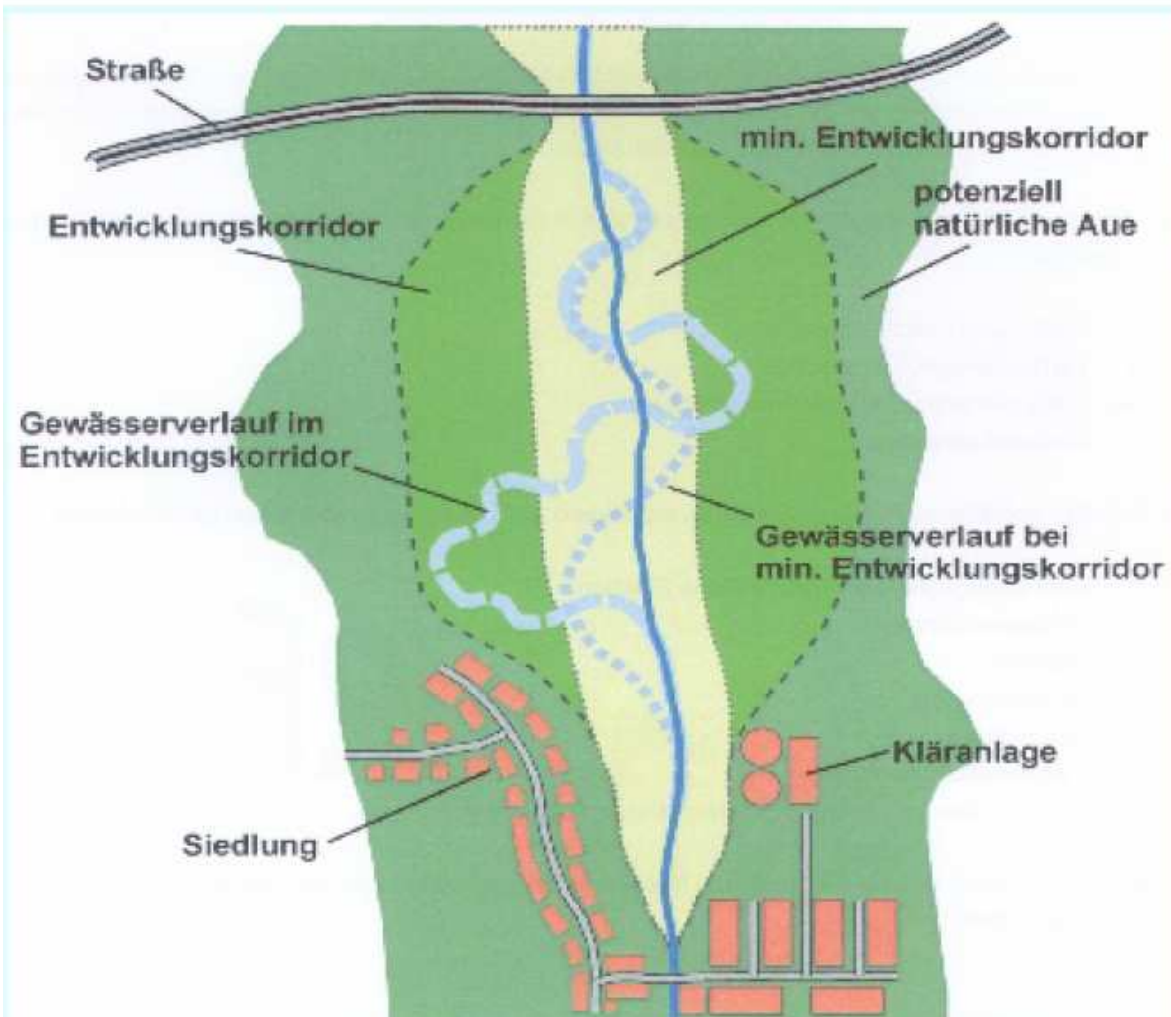


Ziel-Zustand



aus: Gelbdruck Blaue Richtlinie

Entwicklungskorridore



**Entwicklungs-
korridor
unter
Berücksichti-
gung von
Restriktionen**

*(aus: Gelbdruck blaue
Richtlinie 2006)*