

Bürgerforum zum Gewässerentwicklungskonzept Nuthe

Umsetzung der WRRL in Brandenburg

Luckenwalde, 19.06.2012

Programm

Landesamt für Umwelt, Gesundheit und Verbraucherschutz, Regionalabteilung West

- | | |
|--------------|--|
| 16:00 | Begrüßung |
| 16:10 | Was ist die Wasserrahmenrichtlinie und wozu dient das Gewässerentwicklungskonzept?
Frau Kallmann, LUGV |
| 16:30 | Ergebnisse des GEK
Frau Kráuß, Ingenieurbüro biota |
| 16:45 | Fragen und Diskussion |
| 17:00 | Ziele und Maßnahmenvorschläge für die Nuthe
Frau Krauß, Ingenieurbüro biota |
| 17:20 | Gewässerunterhaltung—zwischen allen Stühlen
Frau Kallmann, LUGV |
| 17:30 | Fragen und Diskussion |
| 17:45 | Wie geht es weiter? - Umsetzung des GEK
Frau Kallmann, LUGV |
| 18:00 | Diskussion, danach Gelegenheit, sich die ausliegenden Materialien anzuschauen |
| 19:30 | Schlußdiskussion und Fazit
Frau Kallmann, LUGV |
| 20:00 | Ende der Veranstaltung |

**Was ist die Wasserrahmenrichtlinie
(WRRL)
und
wozu dient das
Gewässerentwicklungskonzept
(GEK)?**

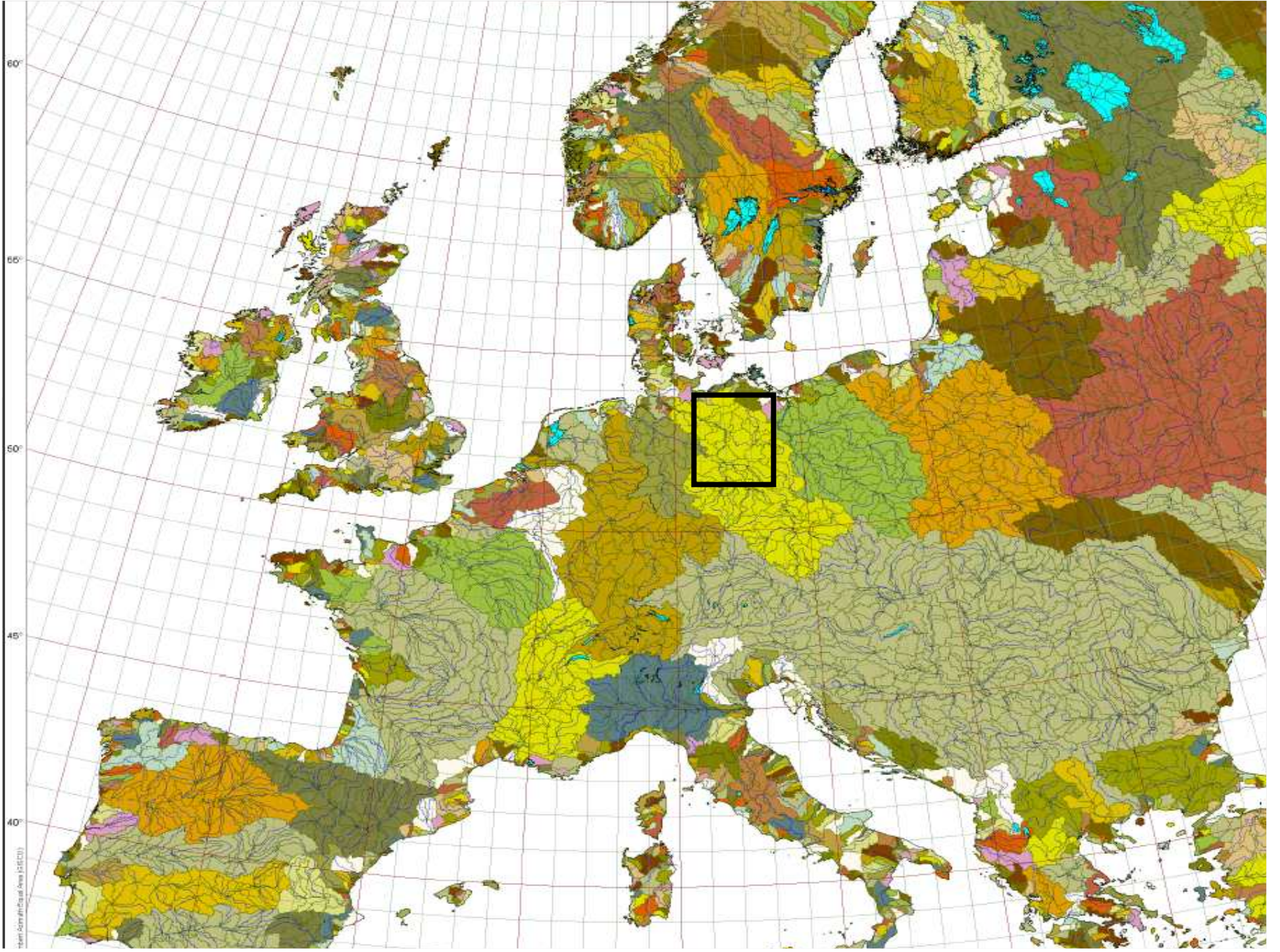
Luckenwalde, 19.06.2012

Was ist die WRRL ?

Umweltziele der WRRL

- guter ökologischer und chemischer Zustand der Oberflächengewässer
- guter chemischer und mengenmäßiger Zustand der Grundwasservorkommen
- gutes ökologisches Potential und guter chemischer Zustand der künstlichen Gewässer sowie der erheblich veränderten Wasserkörper
- Fristen mit Verlängerungsoption





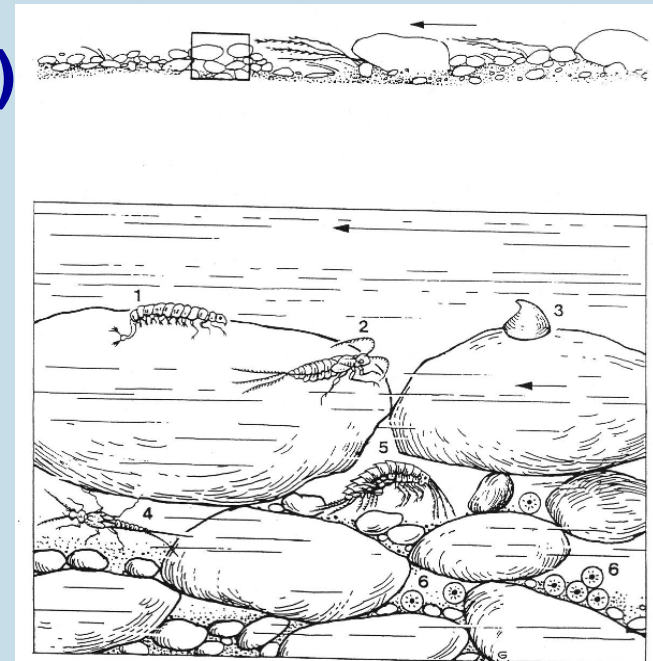
Betrachtungsgegenstand der WRRL

- **Fließgewässerkörper (EZG > 10 km²)**
- **Standgewässerkörper (> 50 ha)**
- **Grundwasserkörper**



Besonderheiten der WRRL

- ökologische Kriterien, maßgeblich dabei **Biologie (Makrozoobenthos, Fische, Makrophyten, Phytobenthos, Plankton)**
- Einzugsgebietsbezug
- Vorgaben für Berichte, Monitoring, Maßnahmenprogramme, Bewirtschaftungspläne
- Fristen, Ausnahmen, Kontrolle, Verschlechterungsverbot
- Bezüge zu Natura 2000, **Hochwasserrisikomanagementplanung**

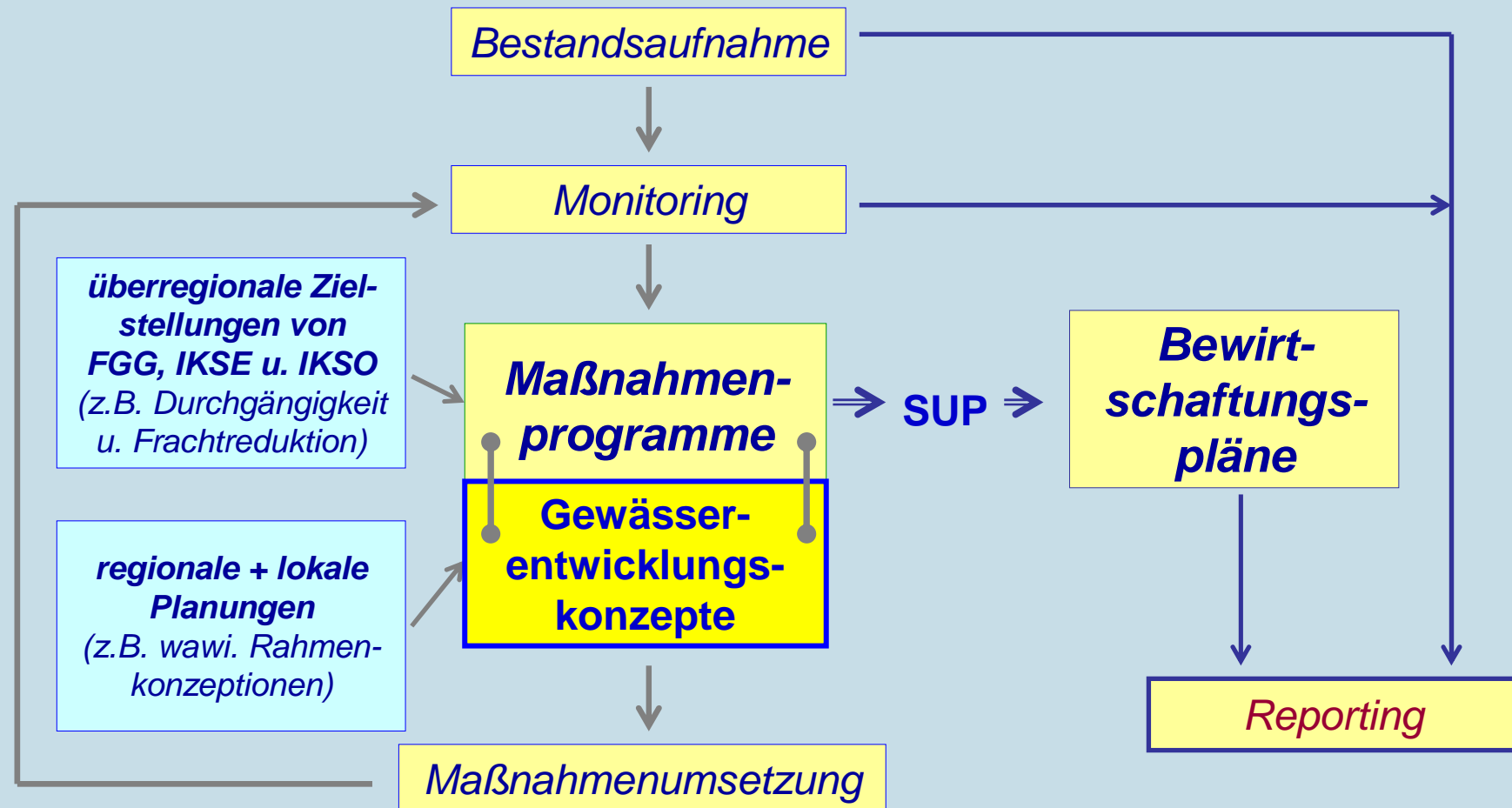


1: Köcherfliegenlarve
2: Eintagsfliegenlarve
3: Flussnapfschnecke
4: Steinfliegenlarve
5: Bachflohkrebs
6: Forelleneier

Umsetzung WRRL

- **Umsetzung in das Recht der Mitgliedstaaten**
- **Bewirtschaftungsplan und Maßnahmenprogramme**
- **jährliche Finanzmittel**
- **grundlegende Maßnahmen**
- **ergänzende Maßnahmen**

Erarbeitung von Zielen und Maßnahmen nach WRRL



Typ 11: Organisch geprägter Bach: Quellrinne b. Zechliner Hütte

Erlenbruchwald
mit unregelmäßiger
Anordnung der
Bäume

beschattet
flach und breit
(aufgespalten)

$T_{90\%} < 14^{\circ}\text{C}$

Torfgrund

Totholz



Leitbild Sohlstruktur

Sandgeprägter Bach

(Typ 14)

Dippmannsdorfer Bach

(NP Hoher Fläming)



Beschattung
 $T_{90\%} < 14^{\circ}\text{C}$

Totholz

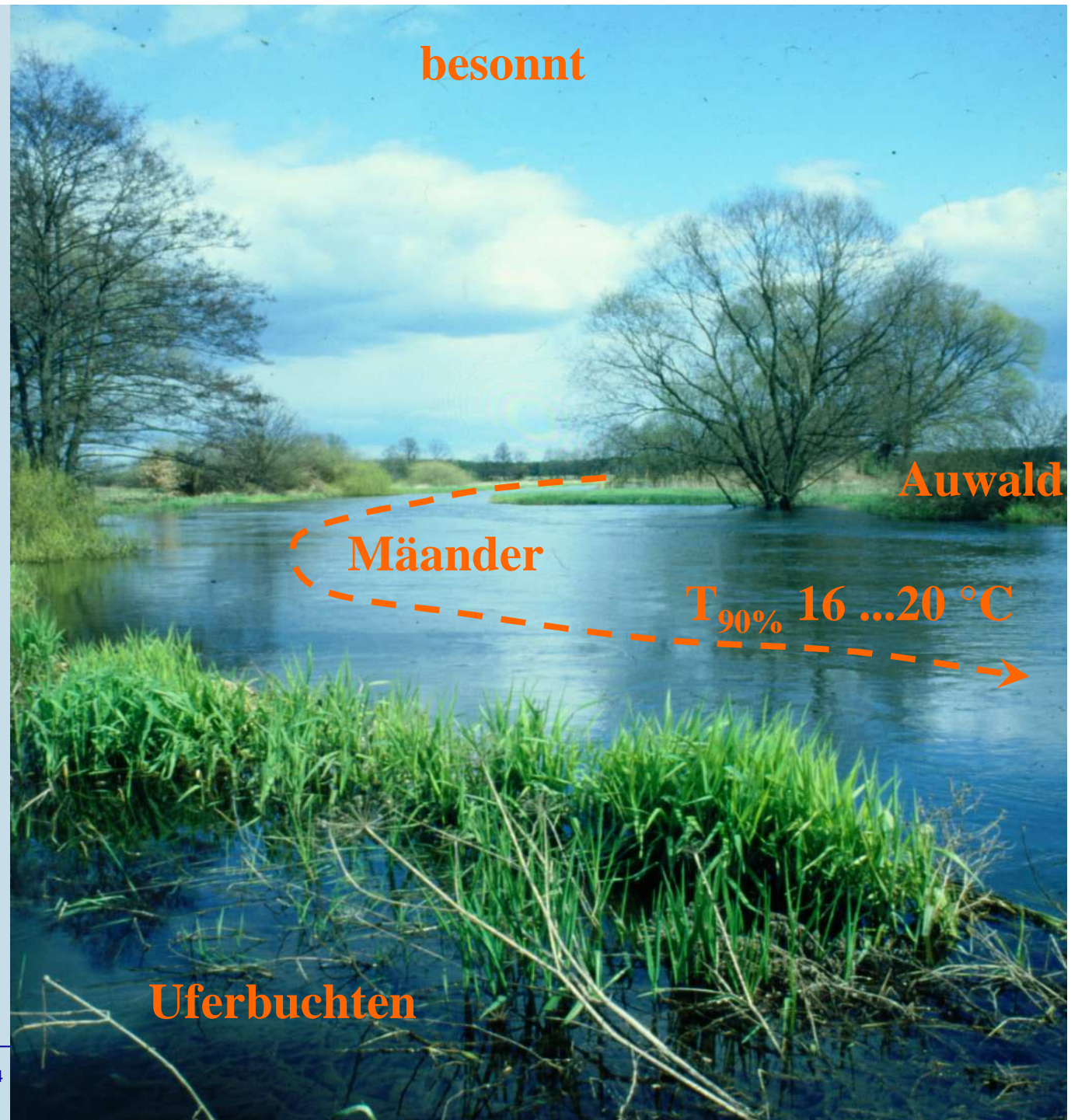
Sandbänke

Typ 15:

**Sandgeprägter
Fluss**

**z.B.
Müggelspree
bei Spreewerder**

Quelle: Ö4



Typ 19:

**Niederungsbach
der Fluss-
und Stromtäler**

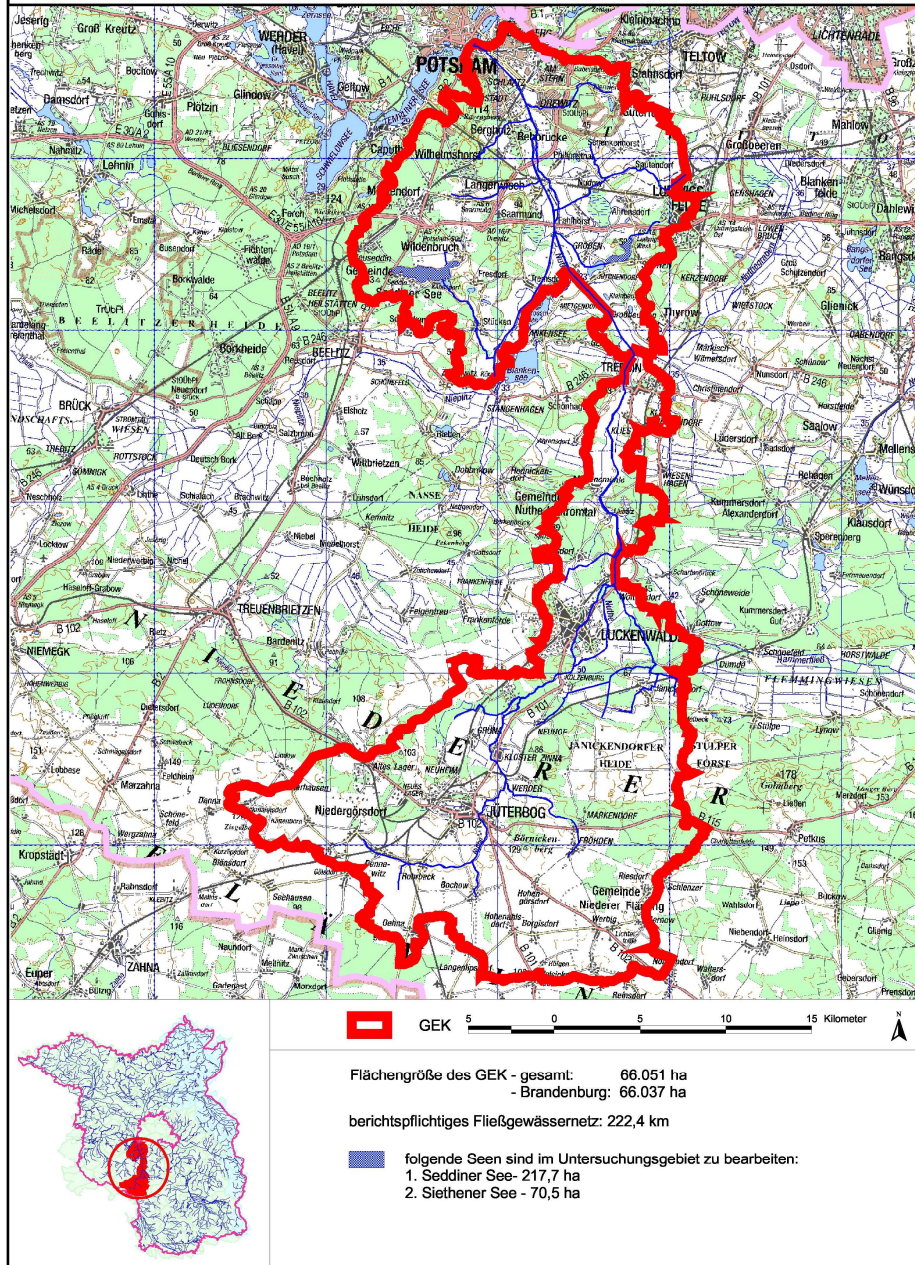


Auwald

**Periodisch Rückstau und Überflutung
bei Hochwasser**

Totholz

Anlage 1 - Bearbeitungsgebiet: GEK "Nuth_Nuthe" - Nuthe



schutz, Regionalabteilung West

Wozu dient das GEK ?

Nuthe

- 23 berichtspflichtige Fließgewässerwasserkörper
- Nuthe-Wasserkörper ab Einmündung Hammerfließ als erheblich veränderter Wasserkörper eingestuft
- 2 berichtspflichtige Seenwasserkörper
- 2 berichtspflichtige Grundwasserkörper



Berichtspflichtige Fließgewässerwasserkörper

Landesamt für Umwelt, Gesundheit und Verbraucherschutz, Regionalabteilung West

Wasserkörper-ID	Wasserkörper-Name	Länge [m]
DE584_0_34470	Nuthe	34.470
DE584_34470_66753	Nuthe	32.283
DE5842_0_9021	Steinerfließ	9.021
DE58412_0_2317	Bochower Graben	2.317
DE58414_0_7946	Markendorfer Graben	7.946
DE58416_0_4988	Grönaer Graben	4.988
DE58418_0_5817	Stadtnuthe	5.817
DE58422_0_4117	Jänickendorfer Graben	4.117
DE58424_0_4971	Jänickendorfer Schleusengraben	4.971
DE58452_0_8158	Illichengraben	8.158
DE58492_0_4089	Gröbener Fließ	4.089
DE58492_6475_8793	Gröbener Fließ	2.318
DE58494_0_9476	Königsgraben Tremsdorf	9.476
DE58496_0_6260	Berliner Graben	6.260
DE58498_0_4483	Rehgraben	4.483
DE584112_0_1772	Rohrbecker Graben	1.772
DE584242_0_5338	Kolzenburger Graben	5.338
DE584942_0_6352	Schafgraben	6.352
DE584942_7305_8160	Schafgraben	855
DE584962_0_5965	Sputendorfer Graben	5.965
DE584972_0_5820	Torfgraben Saarmund	5.820
DE584974_0_5712	Stöcker	5.712
DE584992_0_6270	Hirtengraben	Quelle: Ö4, verändert 6.270

berichtspflichtige Standgewässerwasserkörper

Wasserkörper-ID	Wasserkörper-Name	Fläche [km ²]
DE_LS_800015849421	Seddiner See	2,177347
DE_LS_80001584923	Siethener See	0,704949

Funktionen der Gewässer- Entwicklungskonzepte (GEK)

- Informationssammlung und Aufbereitung
- Arbeitsinstrument und Grundlage für Berichte, Bewirtschaftungspläne, Maßnahmenprogramme, Prioritätensetzung, Maßnahmenplanung, Öffentlichkeitsarbeit und Kapazitäts- und Finanzplanung
- kein verbindliches, abzustimmendes Instrument



Funktionen der Gewässer- Entwicklungskonzepte (GEK)

- Einbeziehung / Beteiligung der Öffentlichkeit - regionale Arbeitskreise
- fachliche Übersetzung der Bewirtschaftungspläne/
Konkretisierung der hydromorphologischen und hydrologischen Defizite, Zusammentragen regionaler Daten
- Erarbeitung von Maßnahmen zur WRRL-Zielerreichung, Prioritätensetzung, Kapazitäts- und Finanzplanung, Basis für Vorplanungen

dabei: Abgleich der vorgeschlagenen Maßnahmen mit den Anforderungen des Hochwasserschutzes, der Gewässerunterhaltung und Natura 2000

aber: kein Ersatz für ggf. erforderliche wasserrechtliche Verfahren

GEK - Arbeitsschwerpunkte

Landesamt für Umwelt, Gesundheit und Verbraucherschutz, Regionalabteilung West

- Berücksichtigung vorliegender Daten und Grundlagen
- eigene Erfassungen
 - Vor-Ort-Strukturgütekartierung nach dem Brandenburger Verfahren sowie Seenuferstrukturgütekartierung
 - Bauwerks- und Fotodokumentation
 - Fließgeschwindigkeitsmessungen, Durchflussmessungen, Ermittlung hydrologischer Zustandsklassen
- Maßnahmenvorschläge (Diskussion sowie Einschätzung der Umsetzbarkeit, Prioritätensetzung)
- Grundlagen für Berichte, Bewirtschaftungspläne und Maßnahmenprogramme



Weitere WRRL-Informationen

im Internet unter:

mugv.brandenburg.de für Brandenburg

... z.B. Kartendienst, Bewirtschaftungsplan,
Maßnahmenprogramme

oder: wasserblick.net

Kurzinfo zum GEK auf ausliegenden Infoblättern !

Hinweise sind willkommen :

Landesamt für Umwelt, Gesundheit und Verbraucherschutz Brandenburg
Regionalabteilung West
Referat Wasserbewirtschaftung , Hydrologie
Jutta Kallmann
Seeburger Chaussee 2
14476 Potsdam
OT Groß Glienicke
Tel.: (033201)442-239
Fax: (033201)442-493
Mail: jutta.kallmann@lugv.brandenburg.de



Alles Gute für die Nuthe!

A photograph of a pond with green plants and a blue butterfly. The pond is surrounded by lush green vegetation, including tall grasses and leafy plants. The water is dark and reflects the surrounding greenery. A small blue butterfly is visible in the center of the pond, perched on a small plant. The text "Danke für Ihre Aufmerksamkeit !" is overlaid in white on the image.

**Danke für Ihre
Aufmerksamkeit !**