

Umsetzung des GEK

Beelitz, 21.06.2012

Umsetzung des GEK

- Gewässerunterhaltung
- Anpassung Wasserrechte, wasserrechtlicher Vollzug
- investive Maßnahmen (beinhaltet Untersuchungen, Planungen sowie die Maßnahmen selbst)



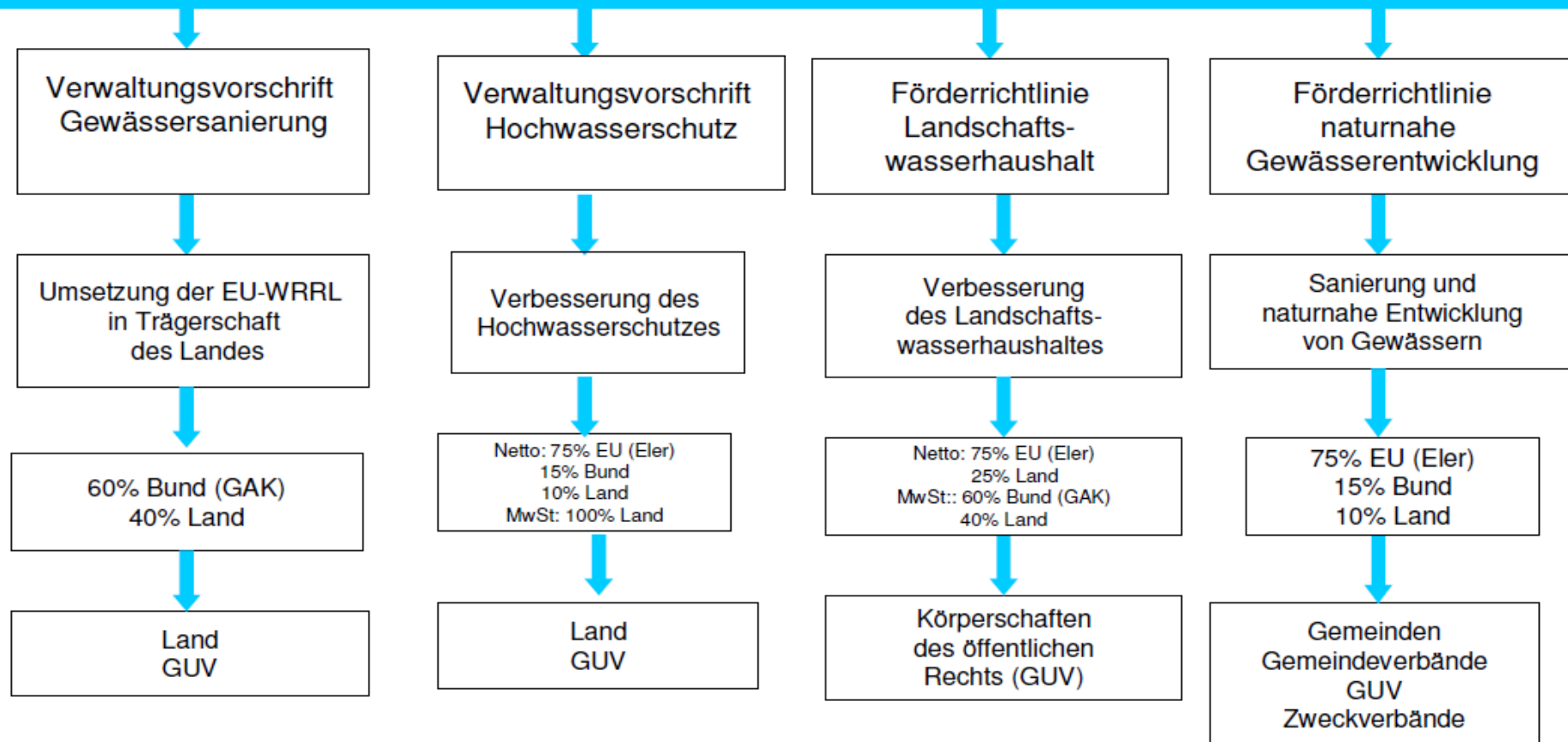
Fotos: DWA M610



Finanzierung der Maßnahmen

- VVGewSan (LUGV)
- GewSanRL (WBV, sonstige Körperschaften öff. Rechts)
- RL LWH (WBV, sonstige Körperschaften öff. Rechts)
- UVZVII (WBV)
- im Zusammenhang mit sonstigen Maßnahmen,
(z.B. Kompensationsmaßnahmen, div. Träger)

Finanzierung von wasserwirtschaftlichen Maßnahmen



Unterhaltungsverbände Zuständigkeitsverordnung

(Verordnung zur Übertragung von Aufgaben des Wasserwirtschaftsamtes an die Gewässerunterhaltungsverbände vom 7. April 2009)

UVZV §1, Nr. 1 : Sanierung, Ersatzneubau, Umbau, und Rückbau von dem Land unterstehenden wasserwirtschaftlichen Anlagen (in Gewässern I. Ordnung)

UVZV §1, Nr. 2: Ausbau der Gewässer zur Erreichung der Bewirtschaftungsziele und zur Umsetzung des Maßnahmenprogramms gemäß der Richtlinie 2000/60EG (WRRL)

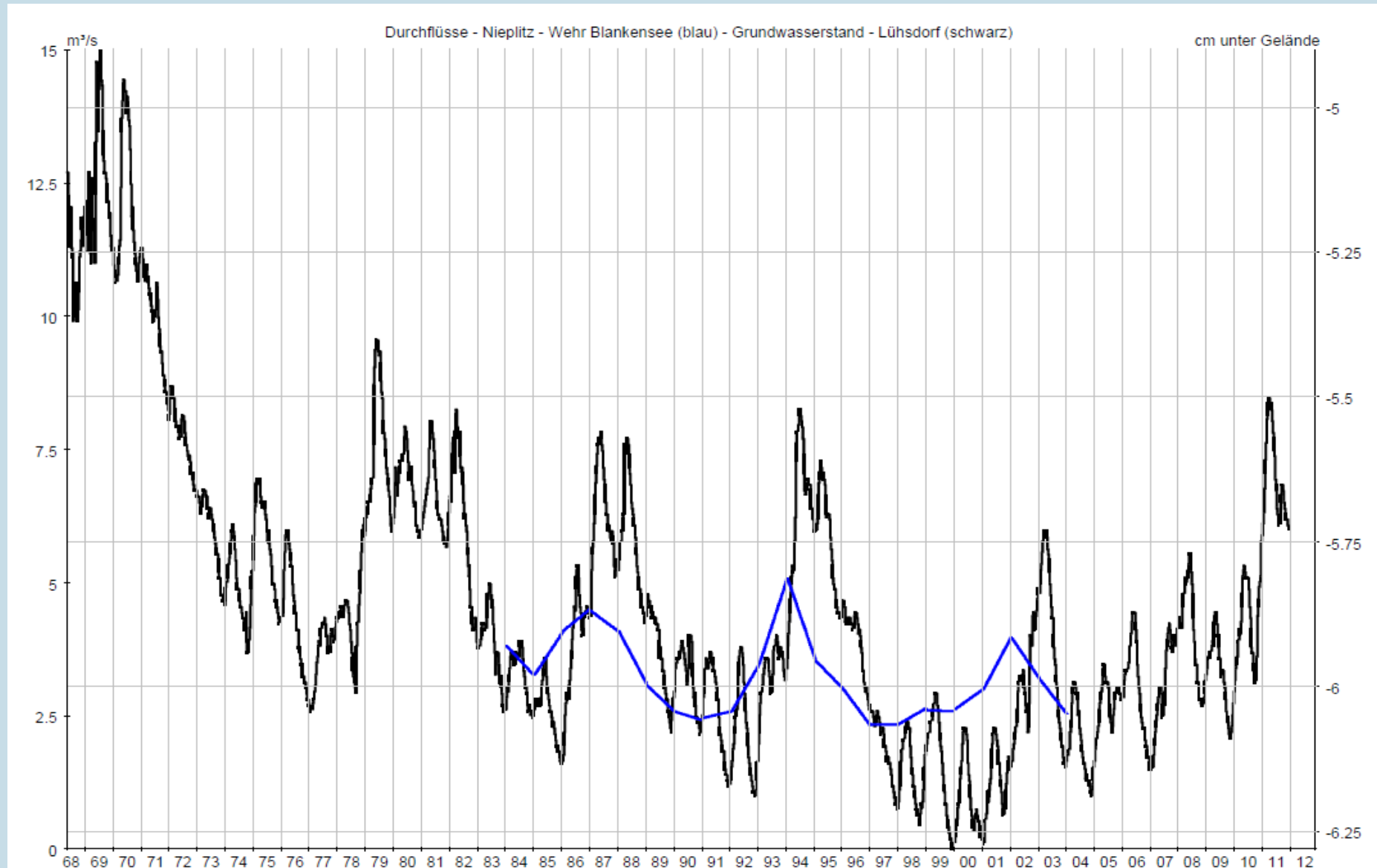




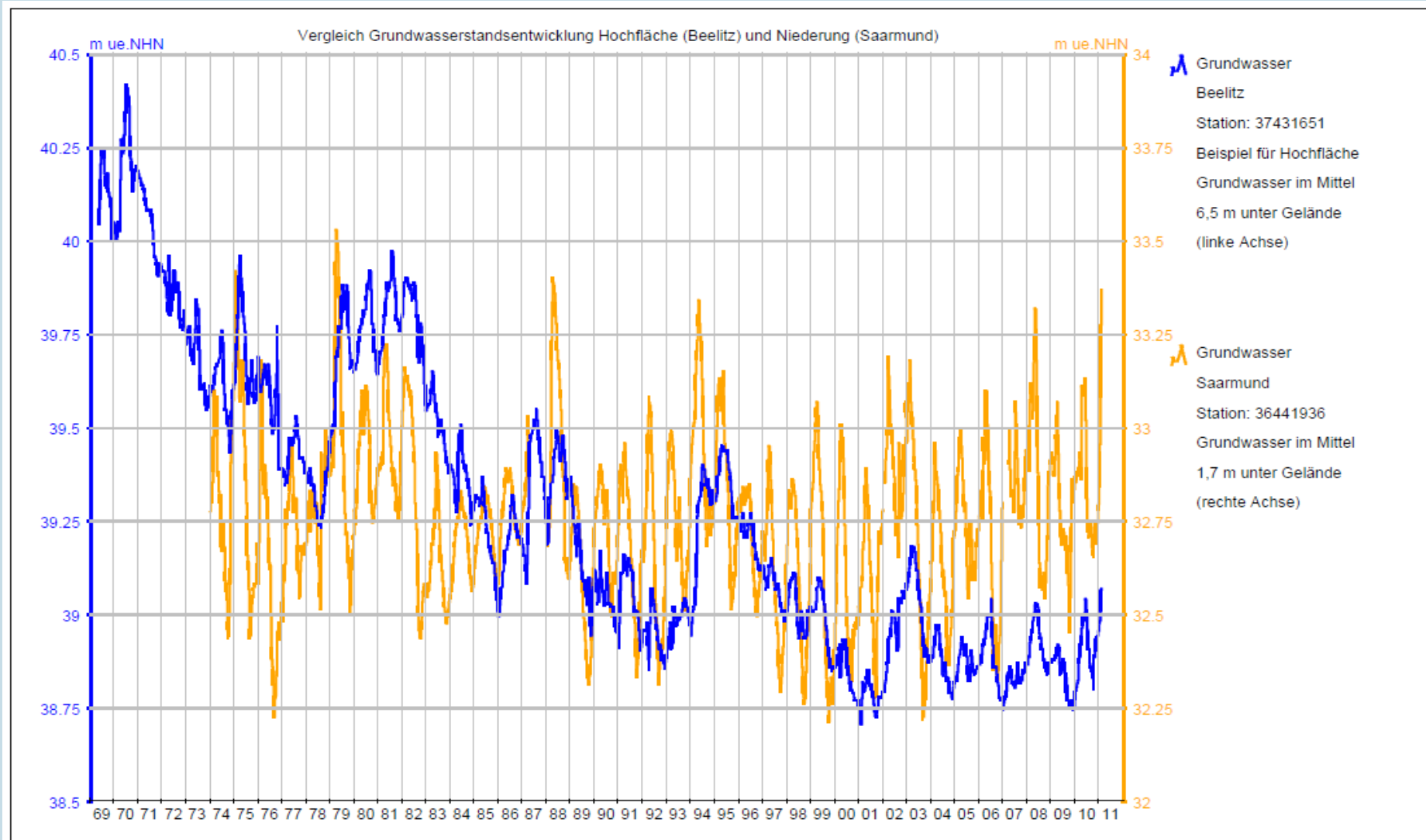
A photograph of a pond with green plants and blue birds. The pond is surrounded by lush green vegetation, including tall grasses and reeds. The water is dark and reflects the surrounding greenery. Several blue birds are visible in the water, some near the surface and others further down. The text "Danke für Ihre Aufmerksamkeit !" is overlaid in the center of the image.

**Danke für Ihre
Aufmerksamkeit !**

Durchflüsse Wehr Blankensee (1983-2005) und Grundwasserstände Nasse Heide 1968-2012



Vergleich Hochfläche-Niederung



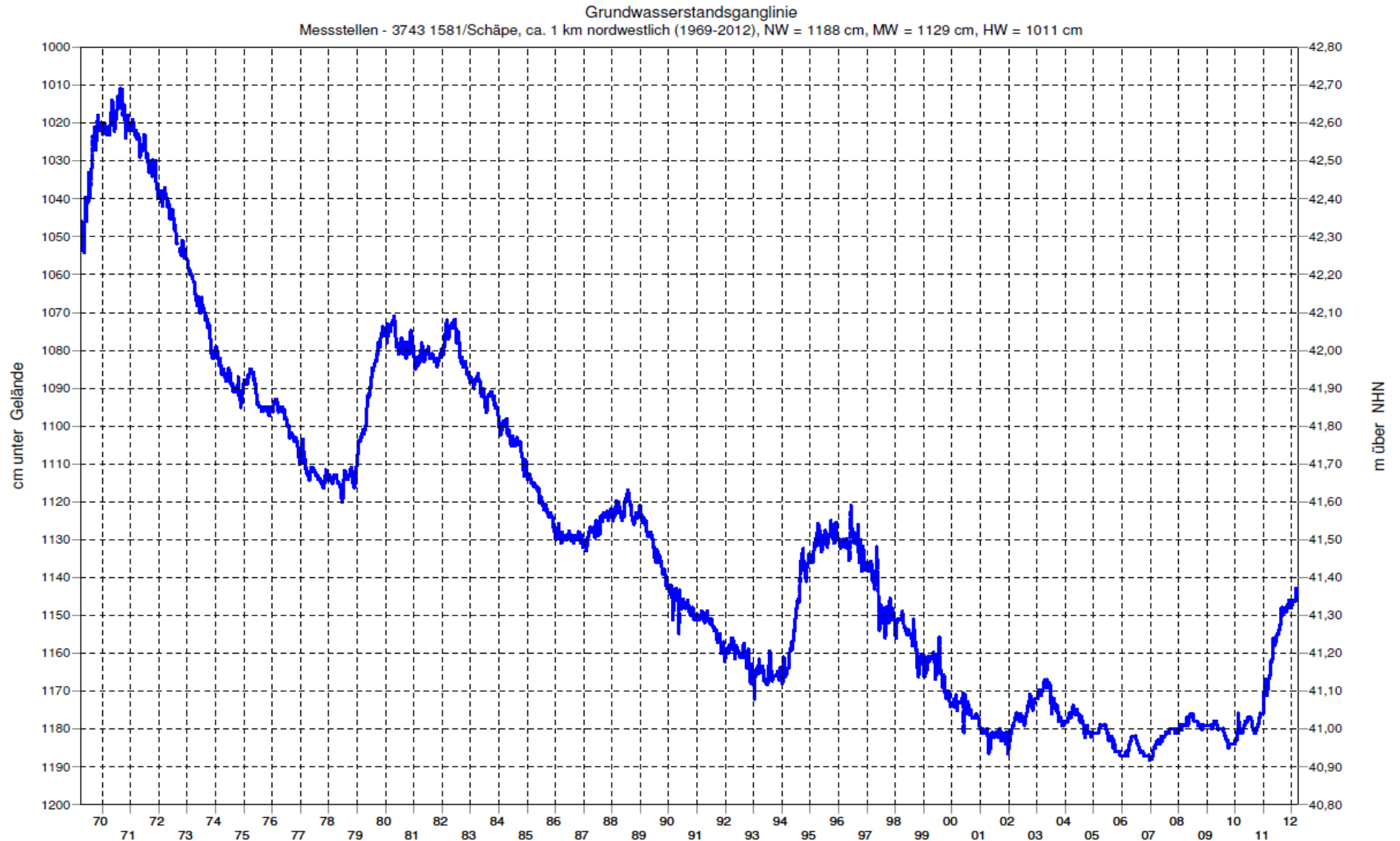
letzte Werte an beiden Messstellen - Ende Januar 2011

- die y-Achse beträgt in beiden Fällen um Vergleichbarkeit zu gewährleisteten 2 Meter

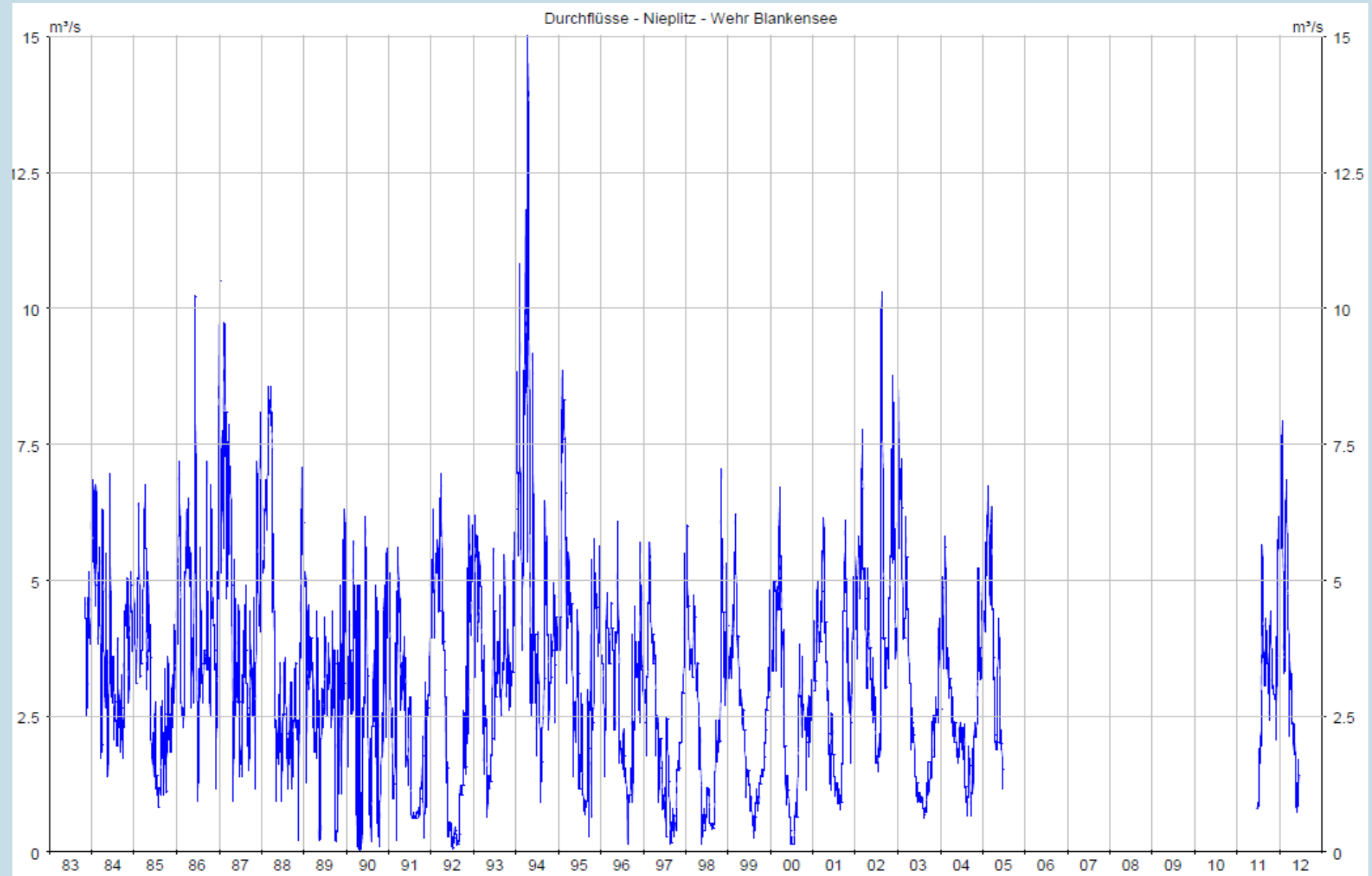
LUGV

04.02.2011

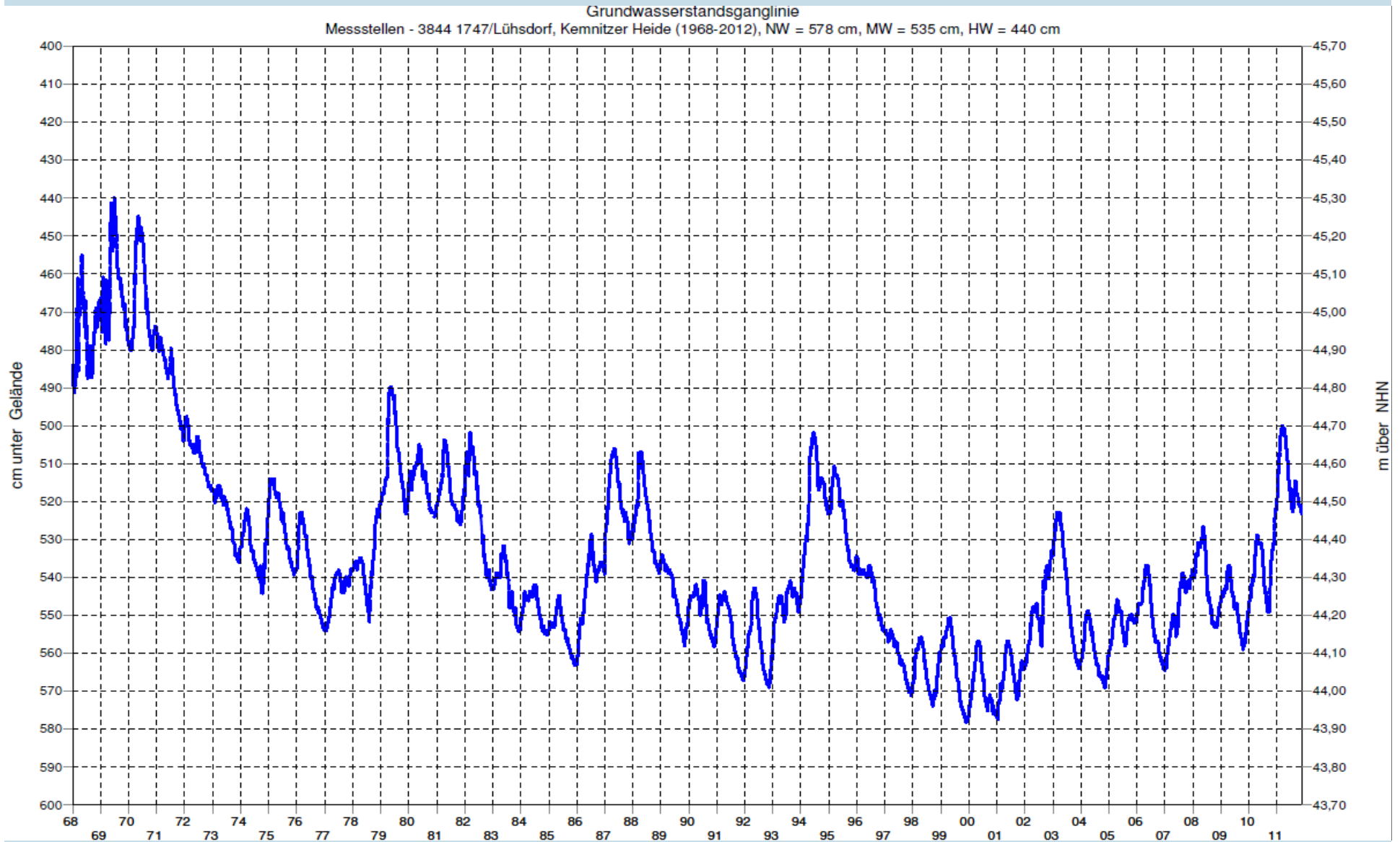
Grundwasserstände Beelitzer Heide 1970-2012



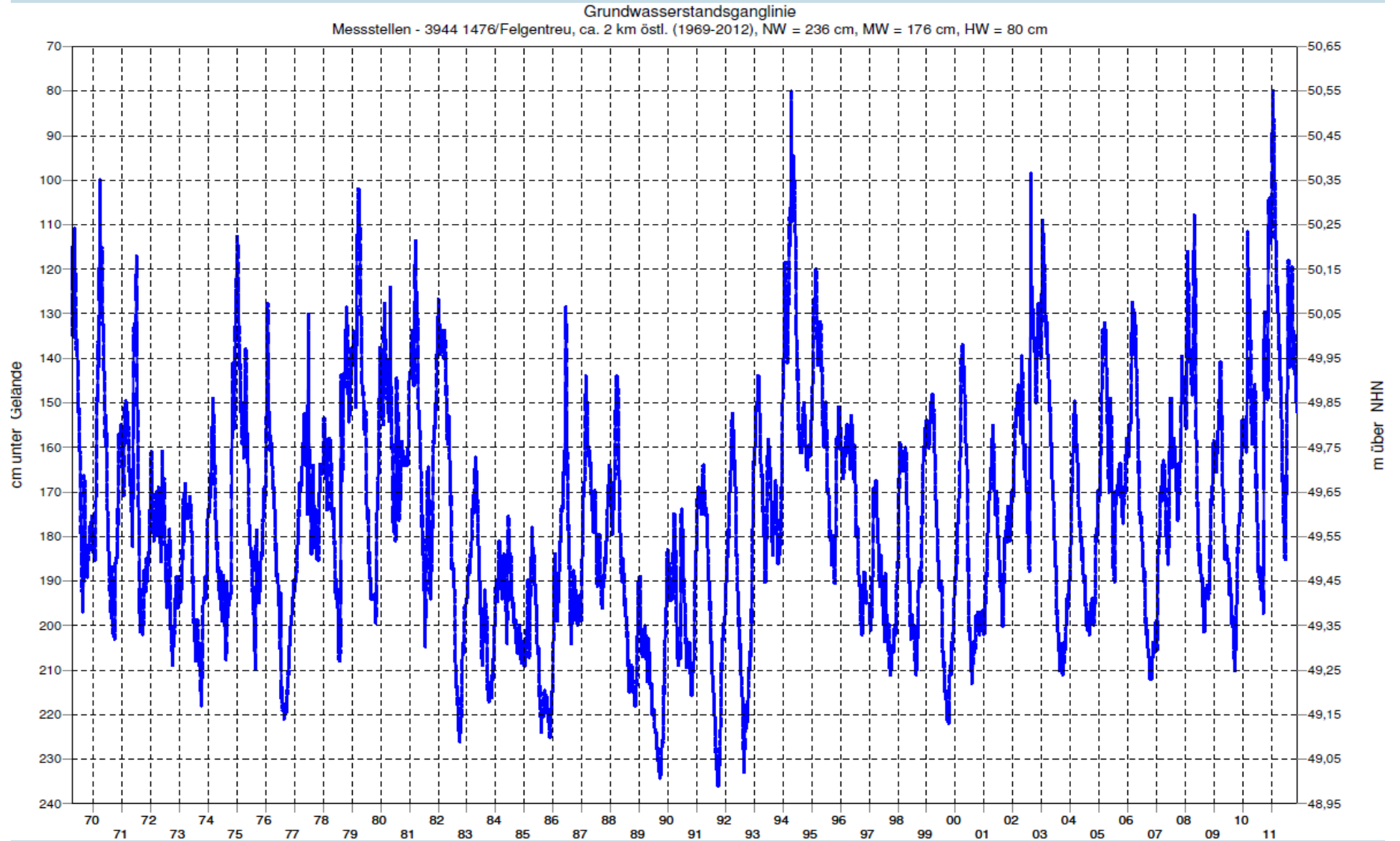
Durchflüsse Wehr Blankensee (Tagesmittel) 1983-2005



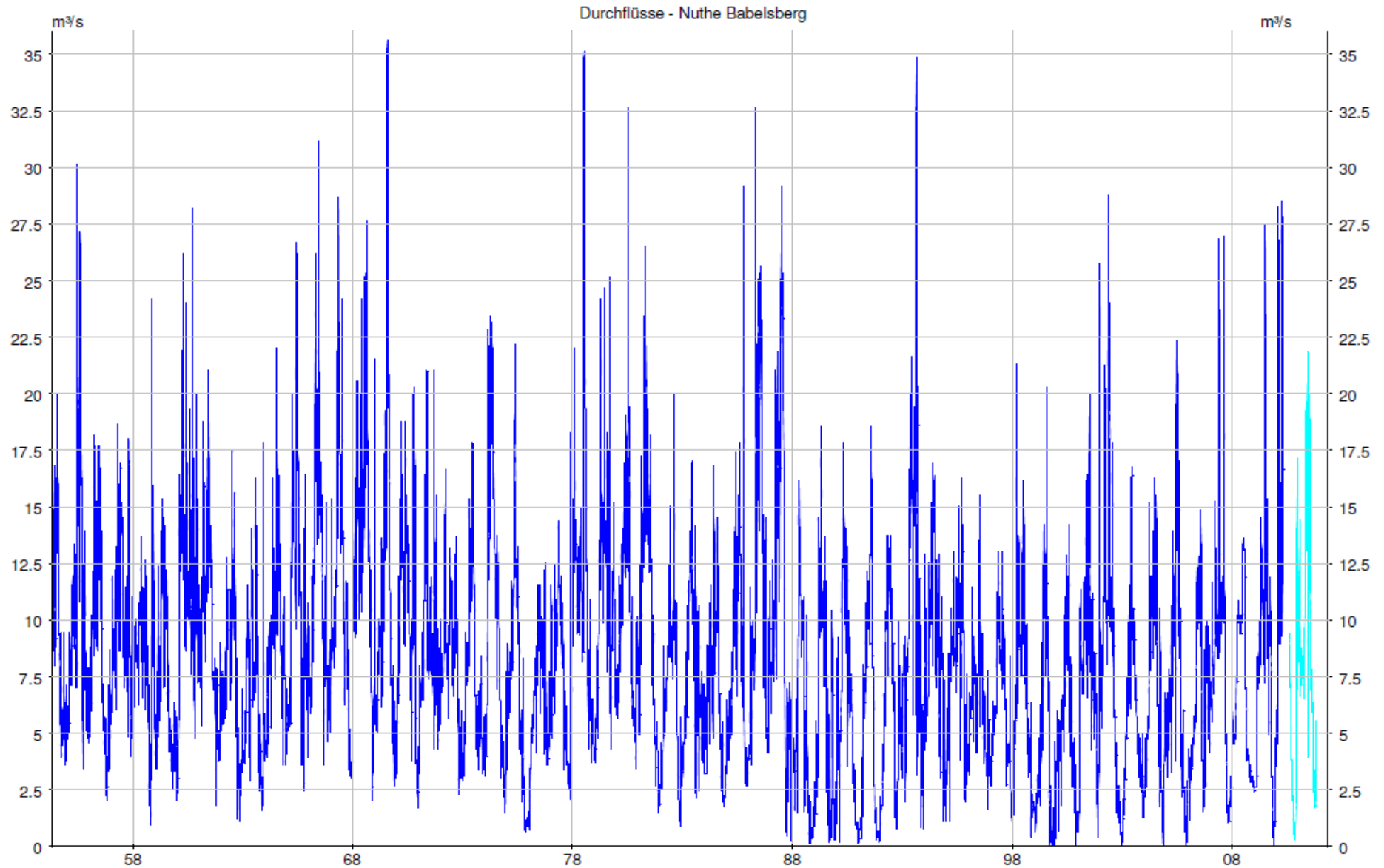
Grundwasserstände Nasse Heide 1968-2012



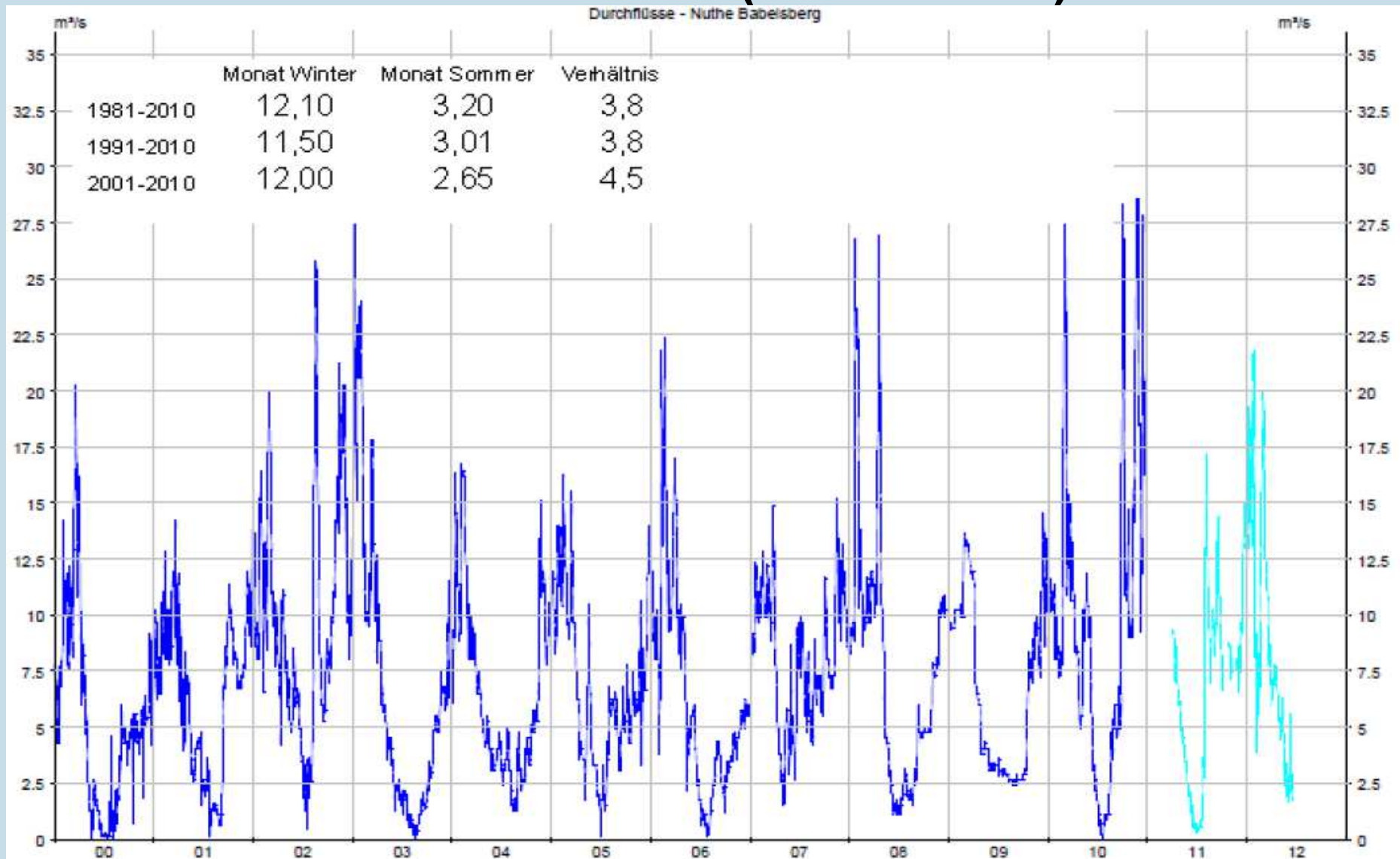
Grundwasserstände Felgentreu 1970-2012



Durchflüsse Nuthe bei Babelsberg (Tagesmittel) 1955-2012

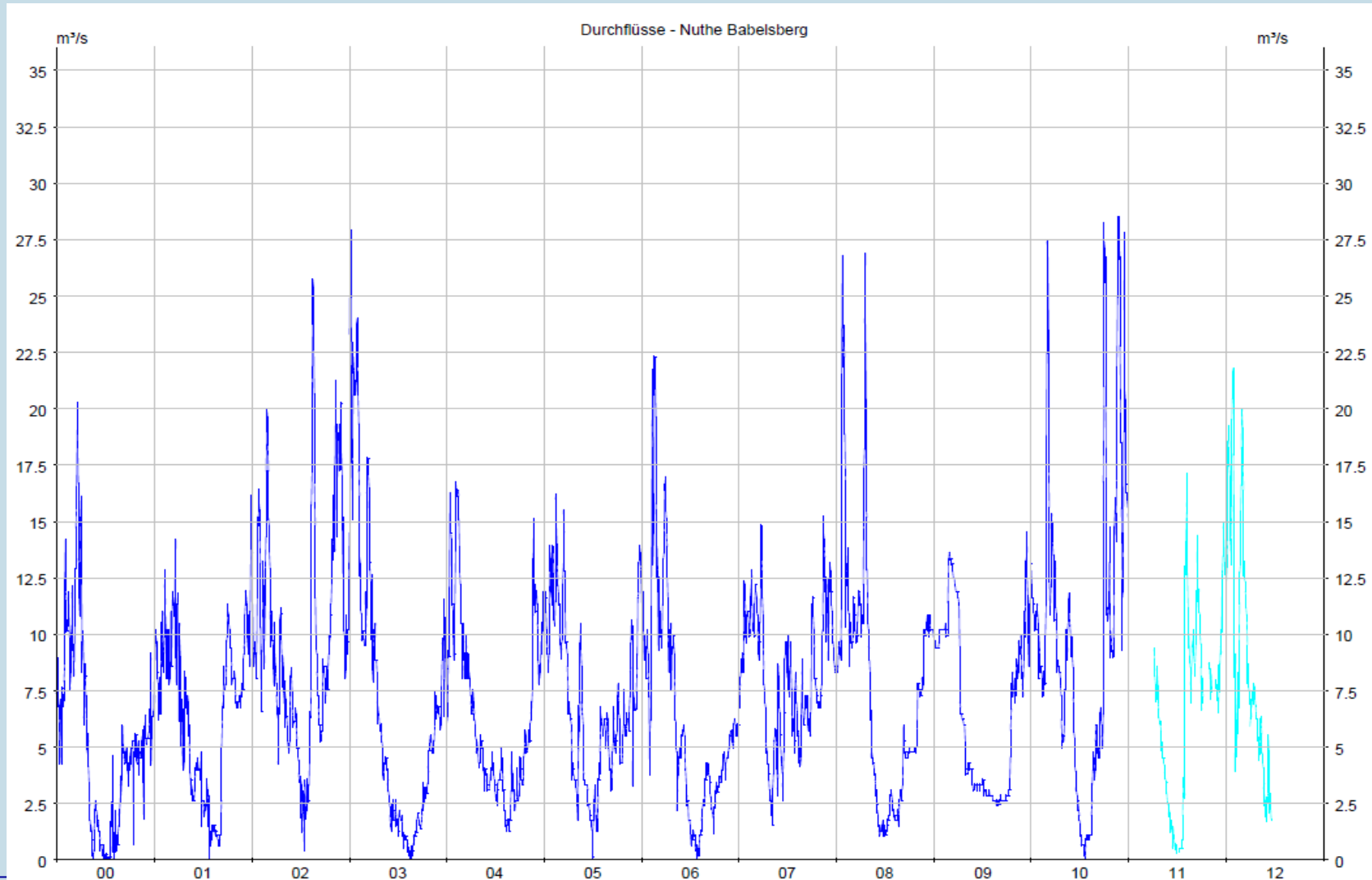


Durchflüsse Babelsberg (Jahresmittel) 2000-2012 und Sommer-Winter-Verhältnis (Monatsmittel) 1981-2010

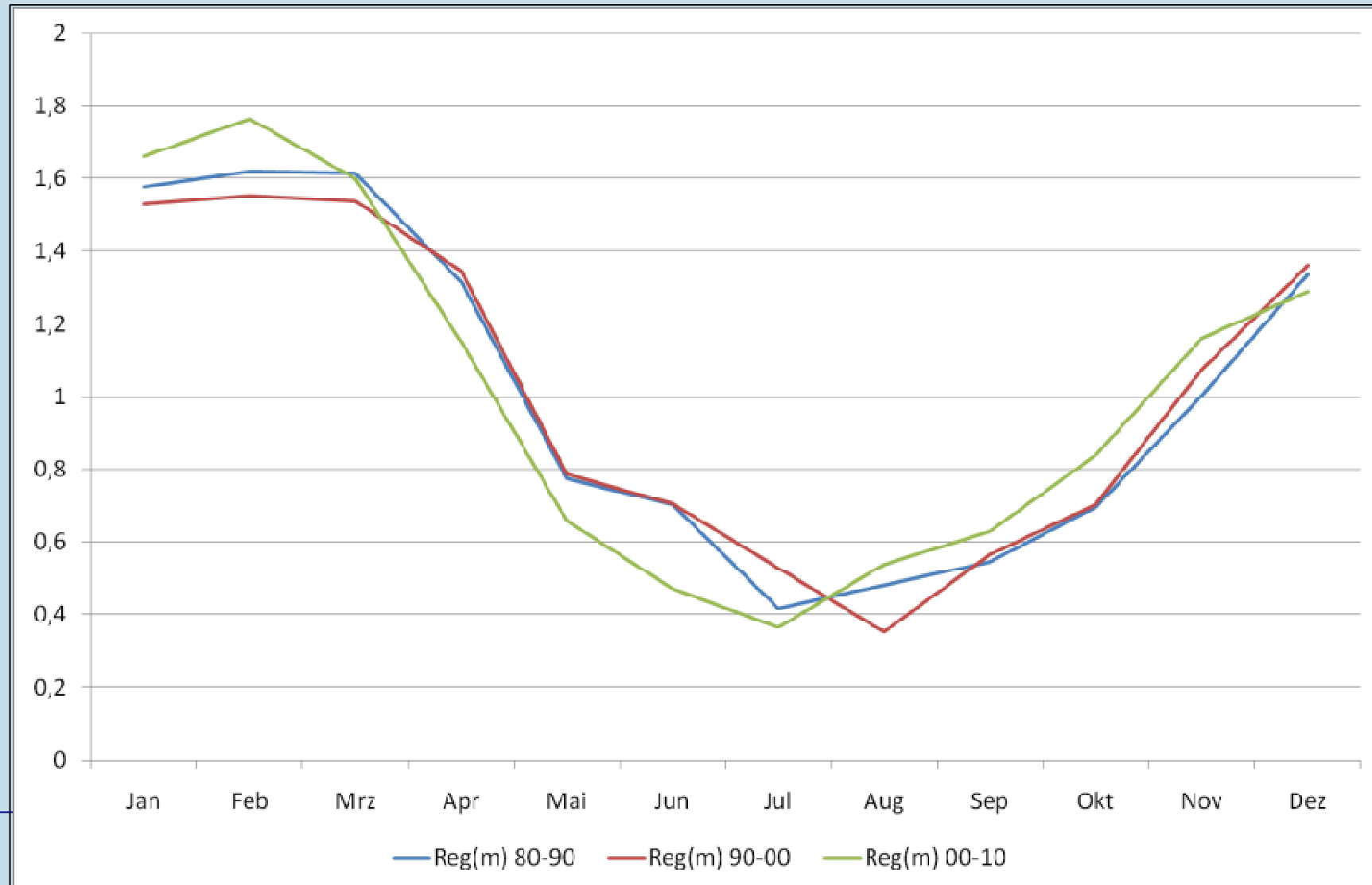


Durchflüsse Nuthe Pegel Babelsberg 2000-2012

(Tagesmittelwerte)



Abflussregime der Jahre 1980-1990 und 1990-2000 am Pegel Babelsberg



Abflussregime der Jahre 1984/5-2007 am Pegel Bardenitz und Wehr Blankensee

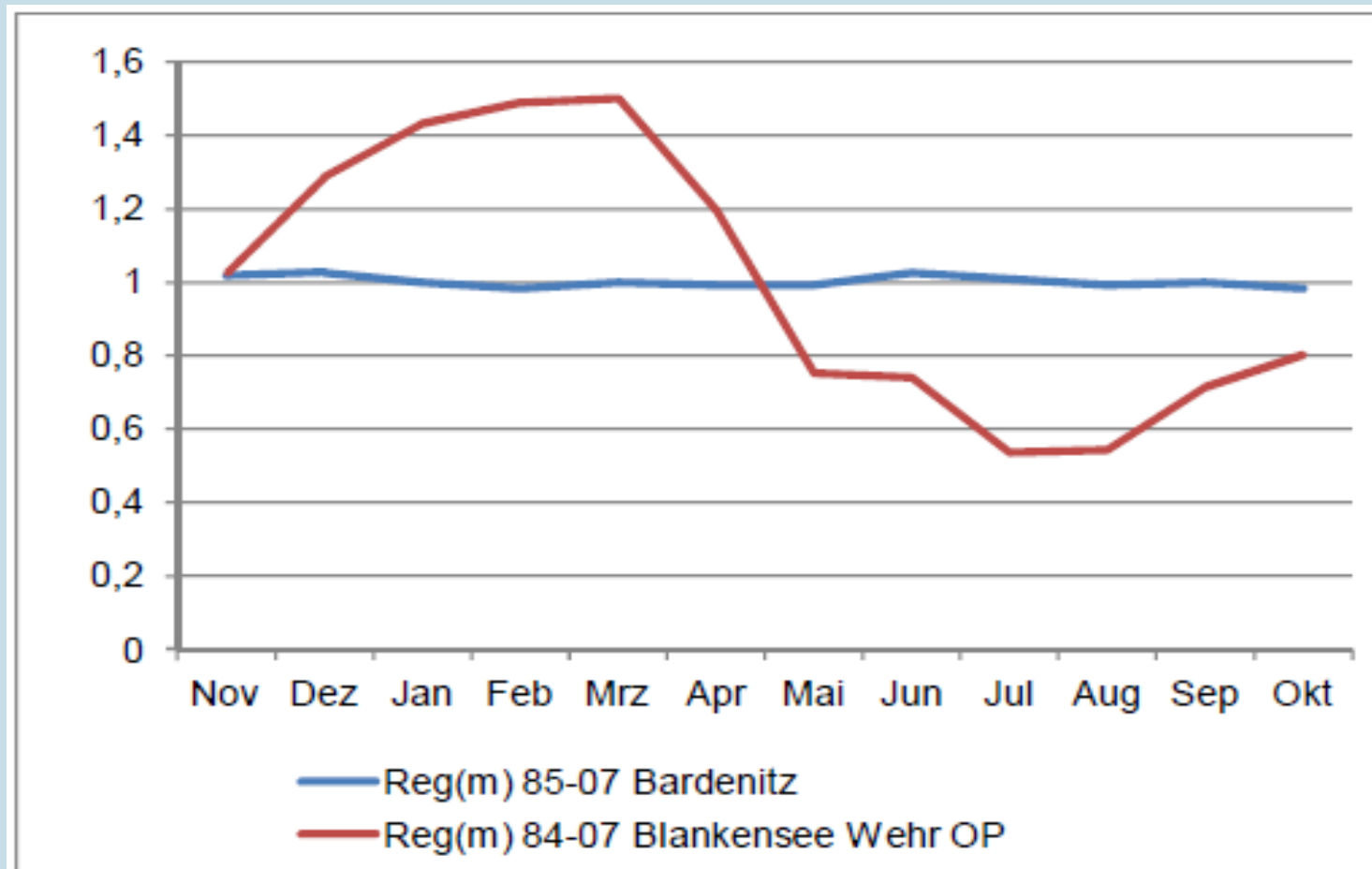
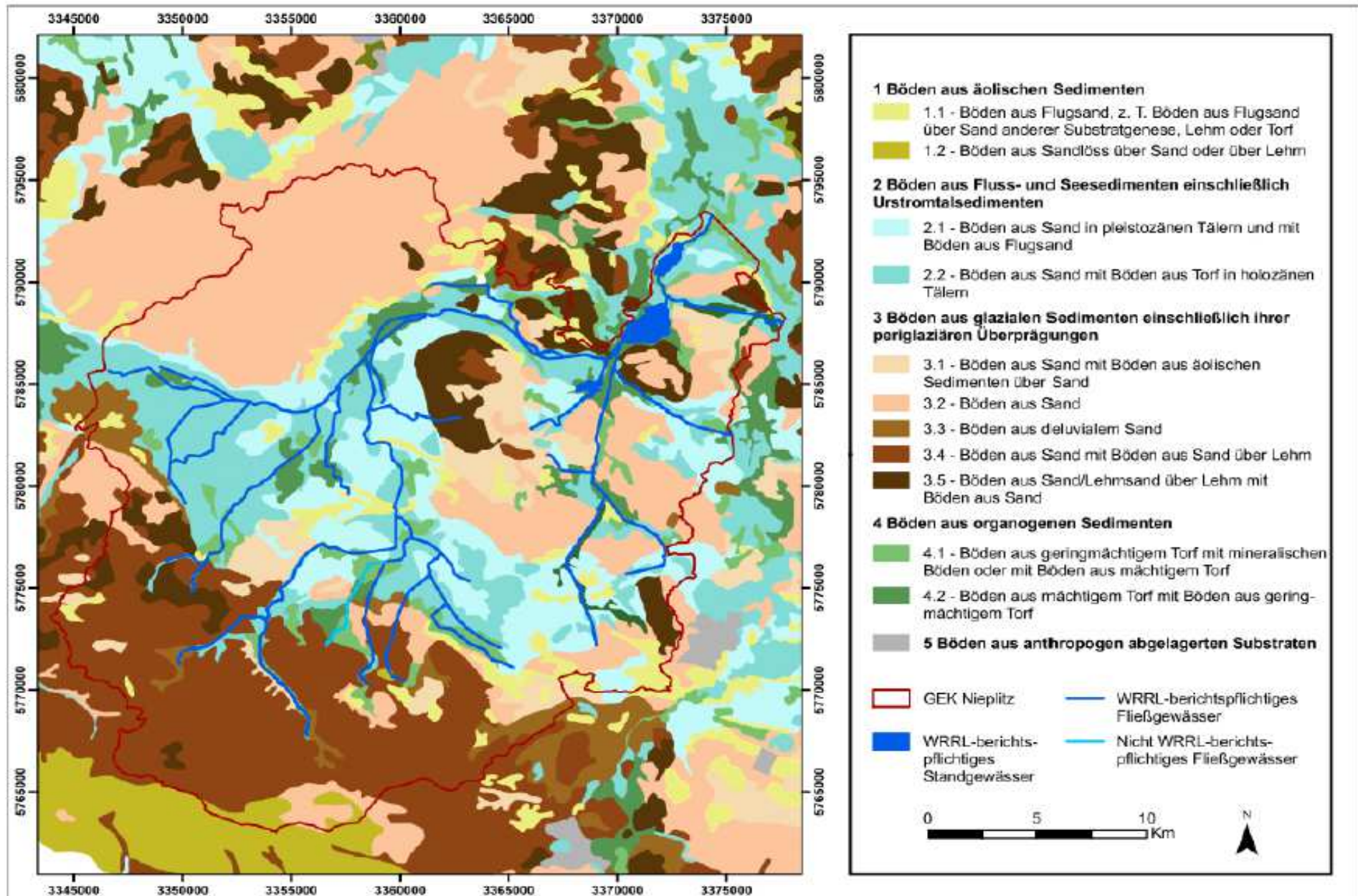


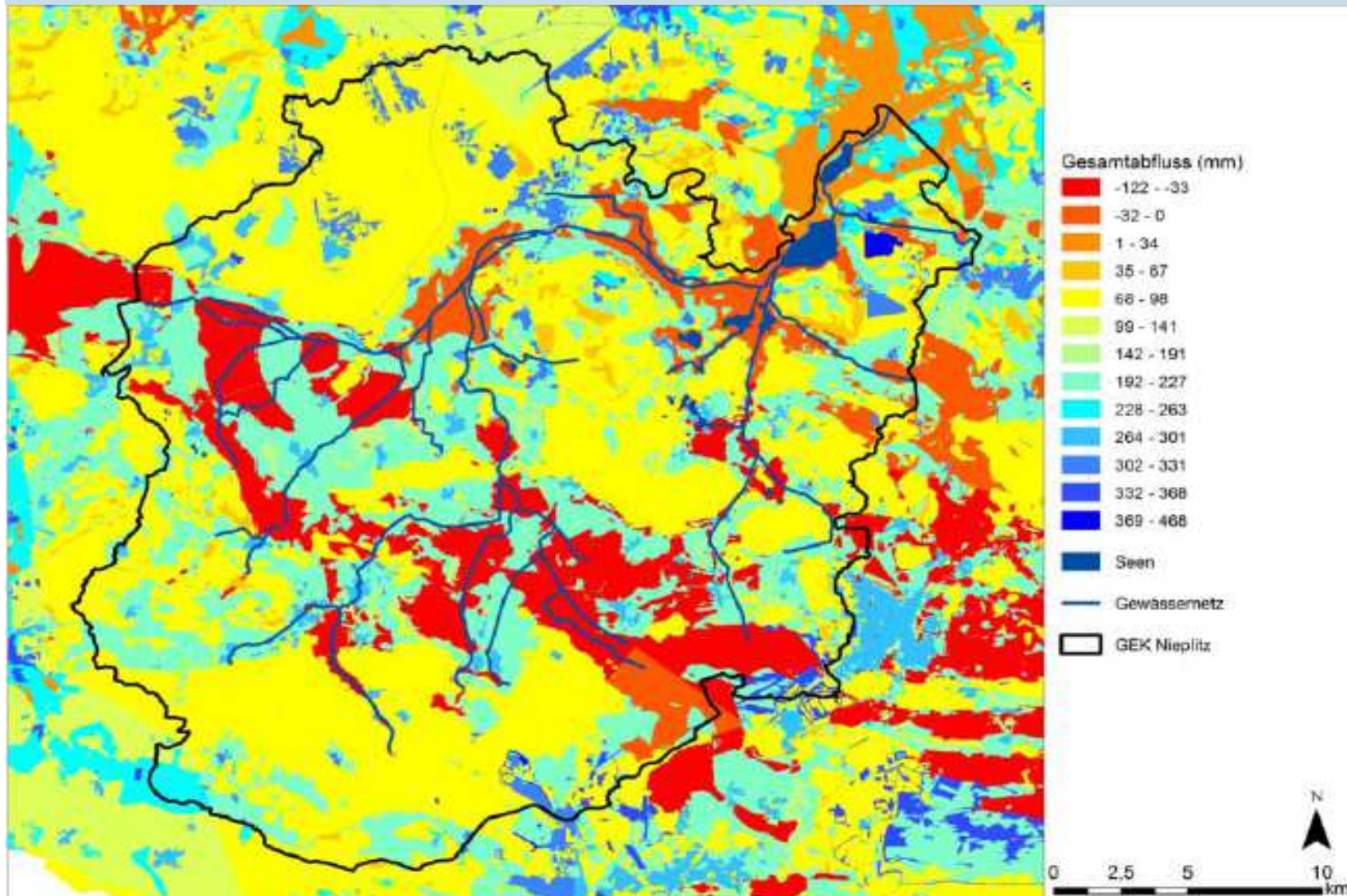
Abbildung 2-18: Abflussregime der Pegel Bardenitz und Blankensee Wehr OP (Legende: Reg(m) Zeitreihe Pegelname) (nach LUGV 2010a)



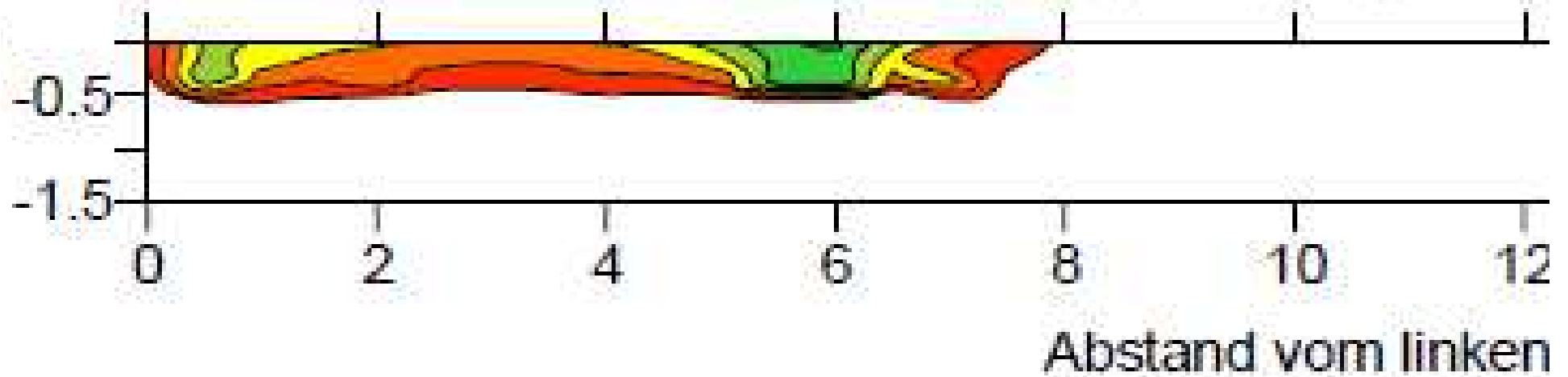




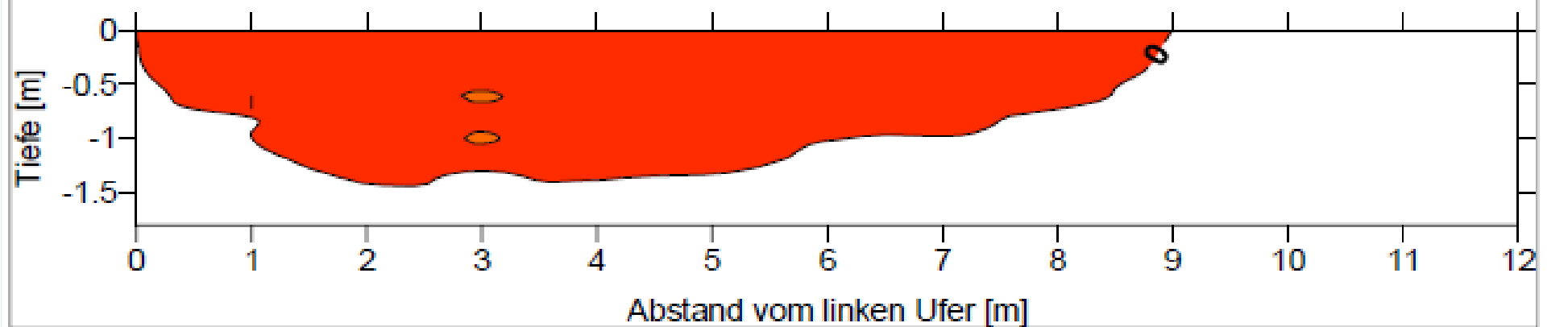
Gebietsabfluss



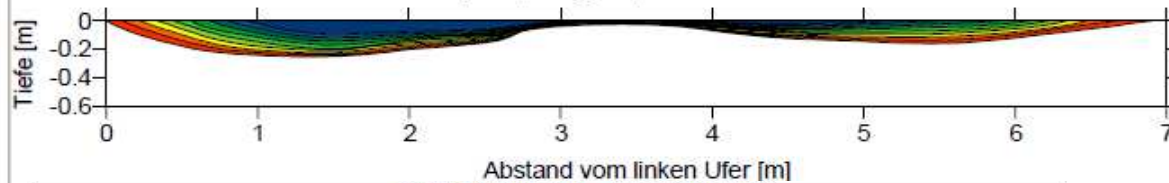
Nieplitz (5848_149) - Abs



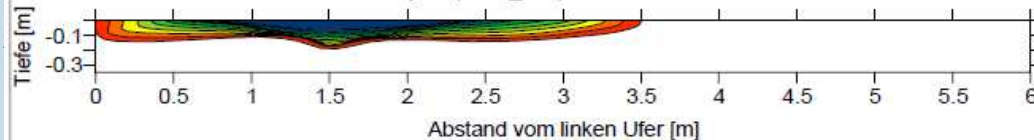
Nieplitz (5848_152) - Abschnitt 01/M02



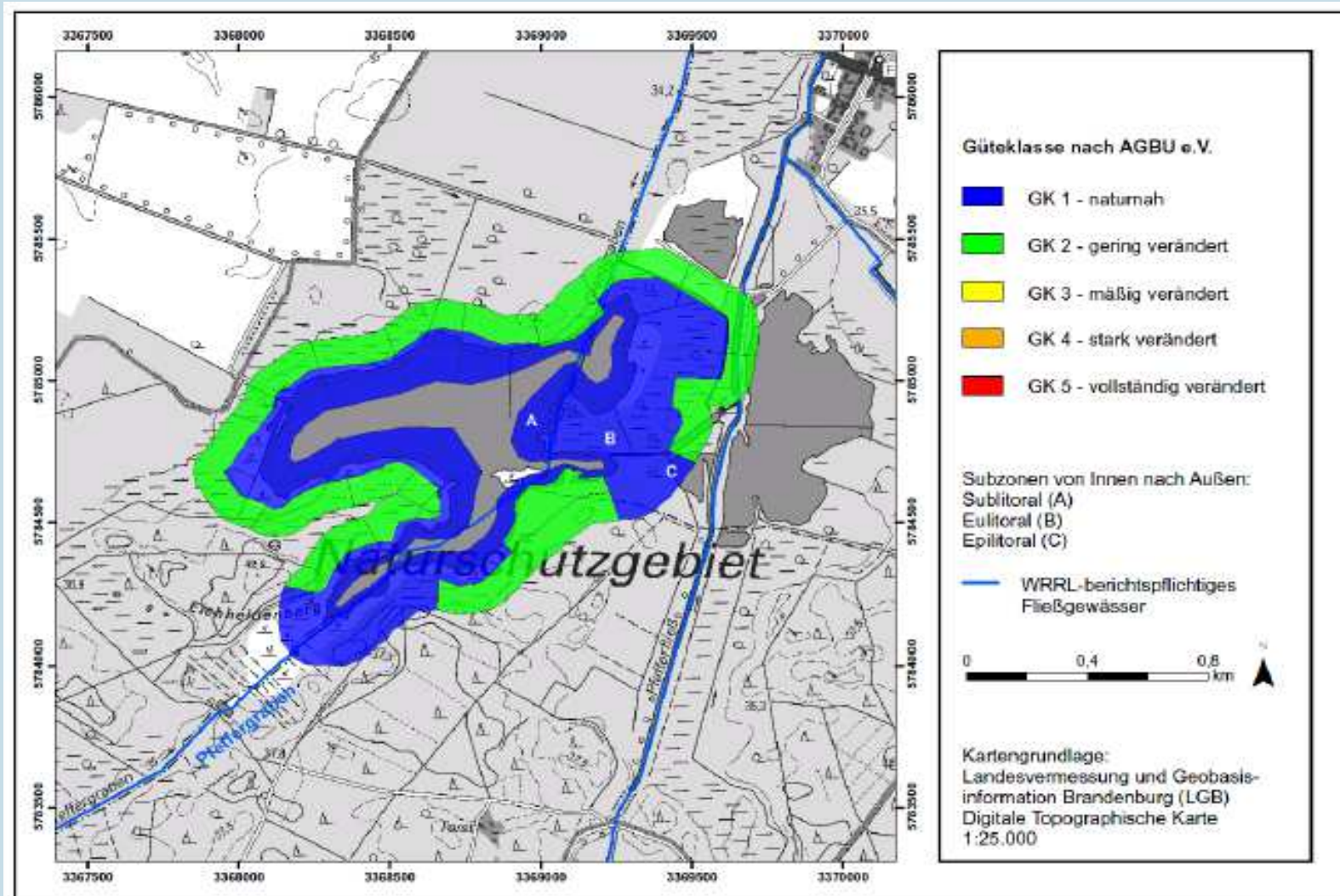
Nieplitz (5848_152) - Abschnitt 02/M04



Nieplitz (5848_152) - Abschnitt 04/M07



Gänselake– Seenuferstrukturgüte



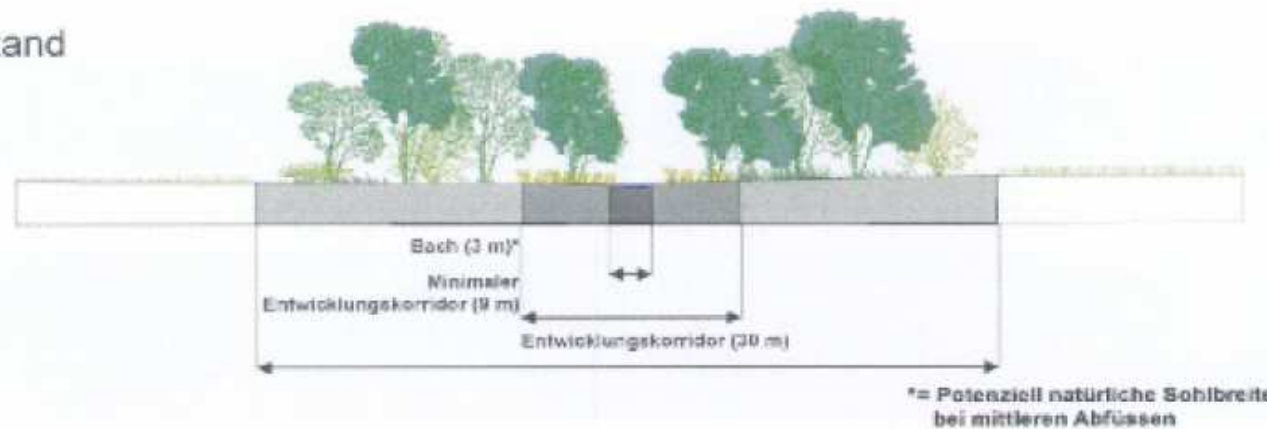
Entwicklungskorridore

Ausbau-sohlbreite	Pot. nat. Sohlbreite bei mittleren Abflüssen	Pot. nat. Windungsgrad	Verhältnis pot. nat. Gerinnebreite zu Breite des Entwicklungskorridors	Entwicklungskorridor
1	3	1,25 - 2	1 : 3 – 1 : 10	9 - 30

Ist-Zustand

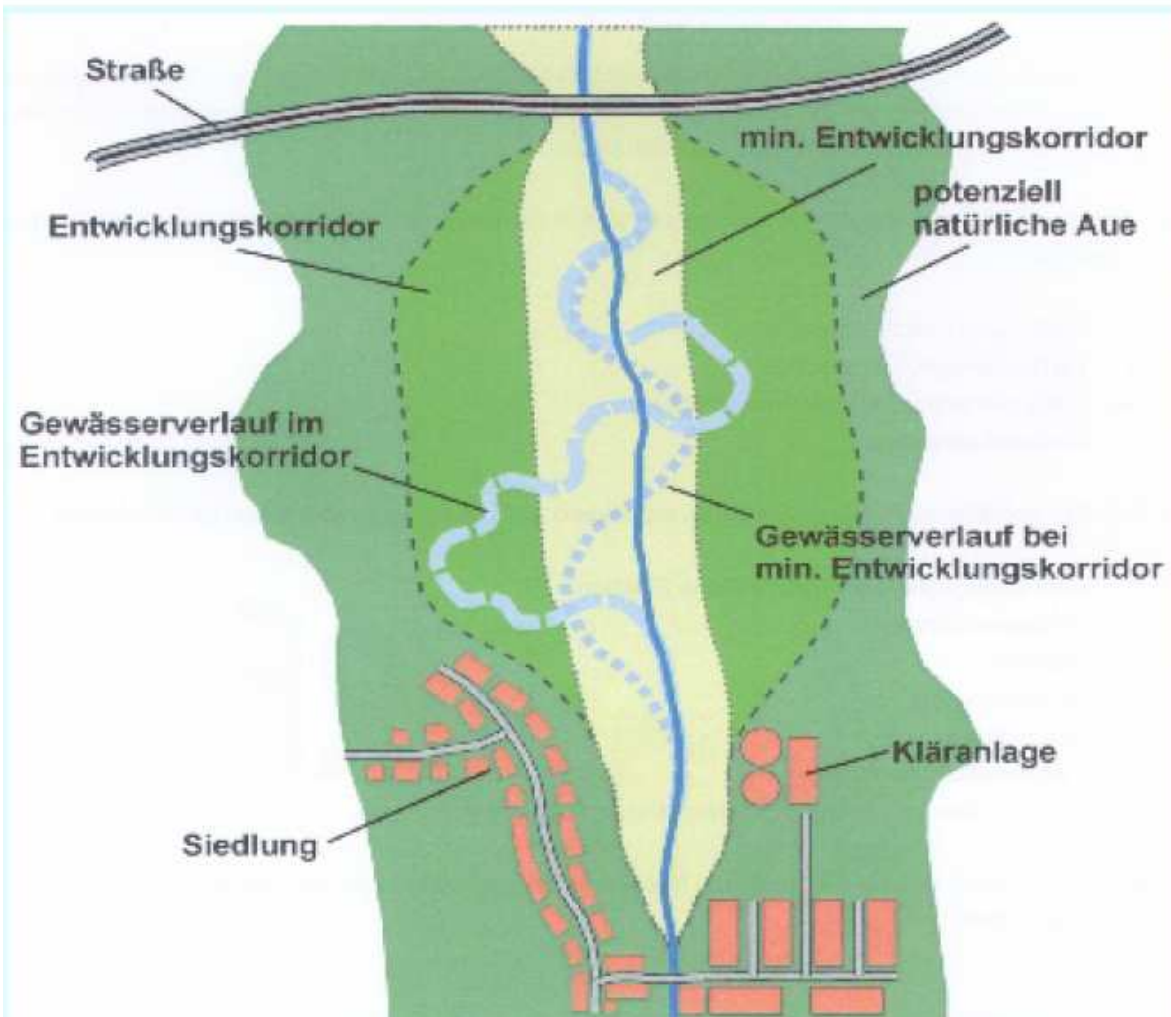


Ziel-Zustand



aus: Gelbdruck Blaue Richtlinie

Entwicklungskorridore



**Entwicklungs-
korridor
unter
Berücksichti-
gung von
Restriktionen**

*(aus: Gelbdruck blaue
Richtlinie 2006)*