

# **Bürgerforum zum Gewässerentwicklungskonzept Nieplitz**

**Umsetzung der WRRL in Brandenburg**

**Beelitz, 21.06.2012**

# Programm

Landesamt für Umwelt, Gesundheit und Verbraucherschutz, Regionalabteilung West

- |              |  |
|--------------|--|
| <b>16:00</b> | <b>Begrüßung</b>   |
| <b>16:10</b> | <b>Was ist die Wasserrahmenrichtlinie und wozu dient das Gewässerentwicklungskonzept?</b><br>Frau Kallmann, LUGV     |
| <b>16:30</b> | <b>Ergebnisse des GEK</b><br>Herr Mehl, Ingenieurbüro biota  |
| <b>16:45</b> | <b>Fragen und Diskussion</b>   |
| <b>17:00</b> | <b>Ziele und Maßnahmenvorschläge für die Nieplitz</b><br>Frau Krauß, Ingenieurbüro biota<br>Frau Paulmann, IDAS GmbH |
| <b>17:40</b> | <b>Gewässerunterhaltung—zwischen allen Stühlen</b><br>Frau Kallmann, LUGV  |
| <b>18:00</b> | <b>Fragen und Diskussion</b>   |
| <b>18:15</b> | <b>Wie geht es weiter? - Umsetzung des GEK</b><br>Frau Kallmann, LUGV  |
| <b>18:30</b> | <b>Diskussion, danach Gelegenheit, sich die ausliegenden Materialien anzuschauen</b>                                 |
| <b>19:30</b> | <b>Schlussdiskussion und Fazit</b><br>Frau Kallmann, LUGV  |
| <b>20:00</b> | <b>Ende der Veranstaltung</b>  |

**Was ist die Wasserrahmenrichtlinie  
(WRRL)  
und  
wozu dient das  
Gewässerentwicklungskonzept  
(GEK)?**

Beelitz, 21.06.2012

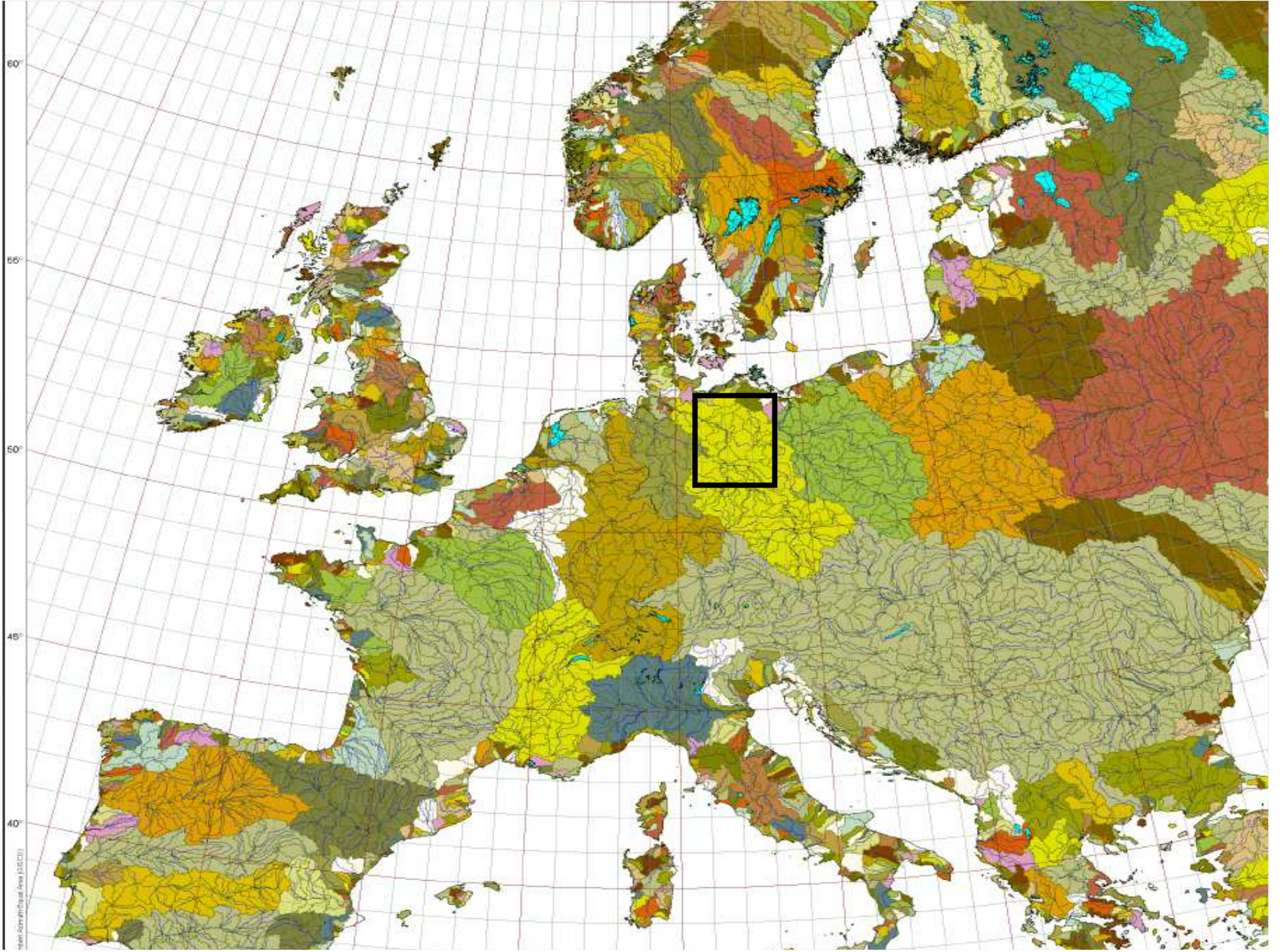
# Was ist die WRRL ?

## Umweltziele der WRRL

- guter ökologischer und chemischer Zustand der Oberflächengewässer
- guter chemischer und mengenmäßiger Zustand der Grundwasservorkommen
- gutes ökologisches Potential und guter chemischer Zustand der künstlichen Gewässer sowie der erheblich veränderten Wasserkörper
- Fristen mit Verlängerungsoption









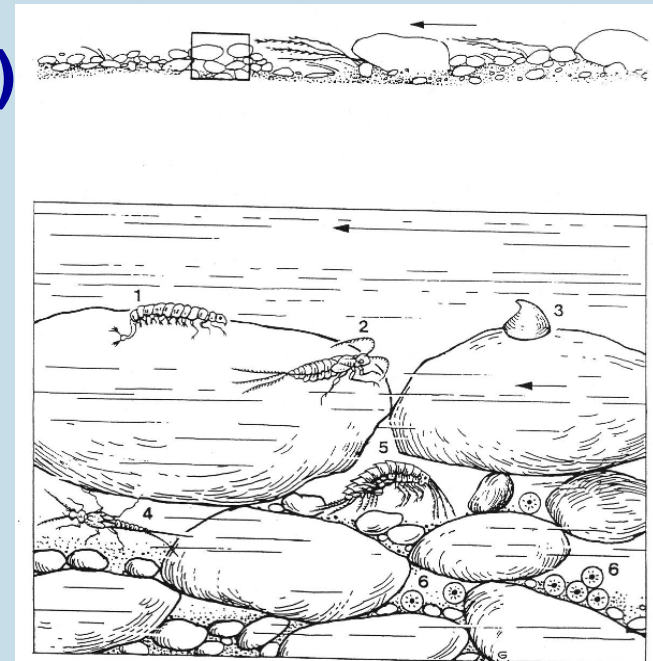
## Betrachtungsgegenstand der WRRL

- **Fließgewässerkörper (EZG > 10 km<sup>2</sup>)**
- **Standgewässerkörper (> 50 ha)**
- **Grundwasserkörper**



## Besonderheiten der WRRL

- ökologische Kriterien, maßgeblich dabei **Biologie (Makrozoobenthos, Fische, Makrophyten, Phytobenthos, Plankton)**
- Einzugsgebietsbezug
- Vorgaben für Berichte, Monitoring, Maßnahmenprogramme, Bewirtschaftungspläne
- Fristen, Ausnahmen, Kontrolle, Verschlechterungsverbot
- Bezüge zu Natura 2000, **Hochwasserrisikomanagementplanung**



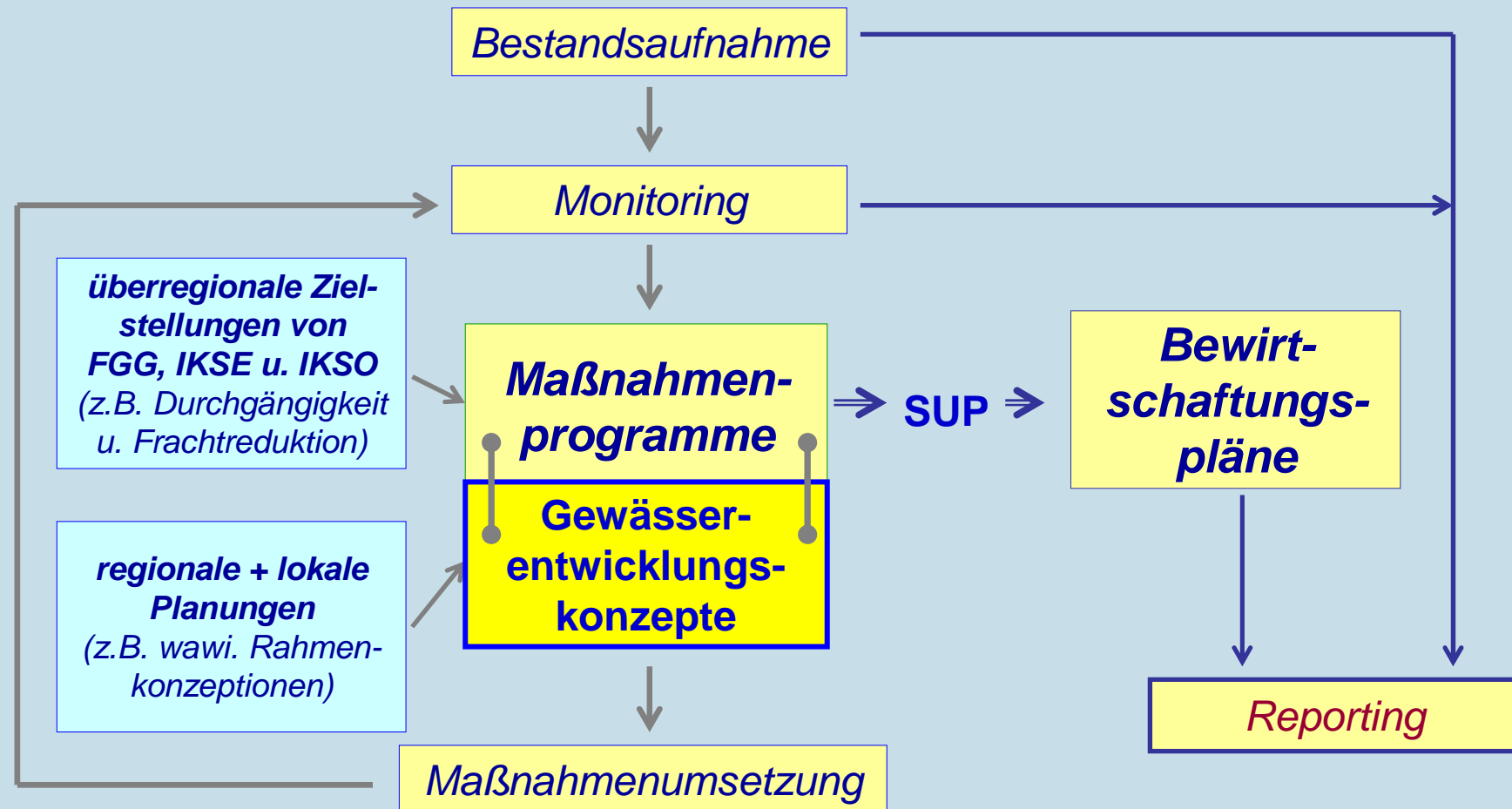
1: Köcherfliegenlarve  
2: Eintagsfliegenlarve  
3: Flussnapfschnecke  
4: Steinfliegenlarve  
5: Bachflohkrebs  
6: Forelleneier



## **Umsetzung WRRL**

- **Umsetzung in das Recht der Mitgliedstaaten**
- **Bewirtschaftungsplan und Maßnahmenprogramme**
- **jährliche Finanzmittel**
- **grundlegende Maßnahmen**
- **ergänzende Maßnahmen**

# Erarbeitung von Zielen und Maßnahmen nach WRRL





## Typ 11: Organisch geprägter Bach: Quellrinne b. Zechliner Hütte

Erlenbruchwald  
mit unregelmäßiger  
Anordnung der  
Bäume

beschattet  
flach und breit  
(aufgespalten)

$T_{90\%} < 14^{\circ}\text{C}$

Torfgrund

Totholz





**Leitbild Sohlstruktur**

**Sandgeprägter Bach**

**(Typ 14)**

**Dippmannsdorfer Bach**

**(NP Hoher Fläming)**



**Beschattung**  
 **$T_{90\%} < 14^{\circ}\text{C}$**

**Totholz**

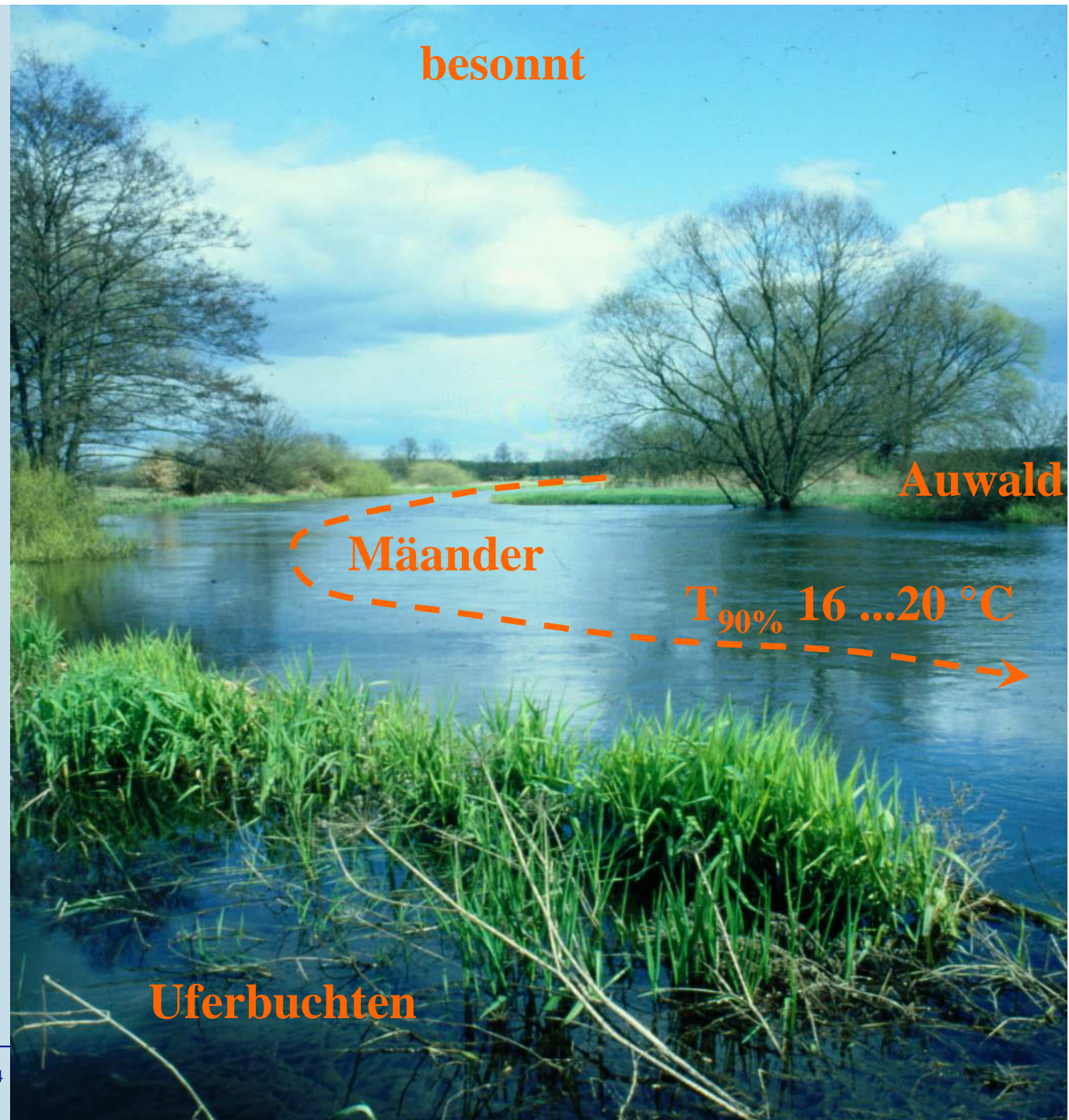
**Sandbänke**



**Typ 15:**

**Sandgeprägter  
Fluss**

**z.B.  
Müggelspree  
bei Spreewerder**





**Typ 19:**

**Niederungsbach  
der Fluss-  
und Stromtäler**

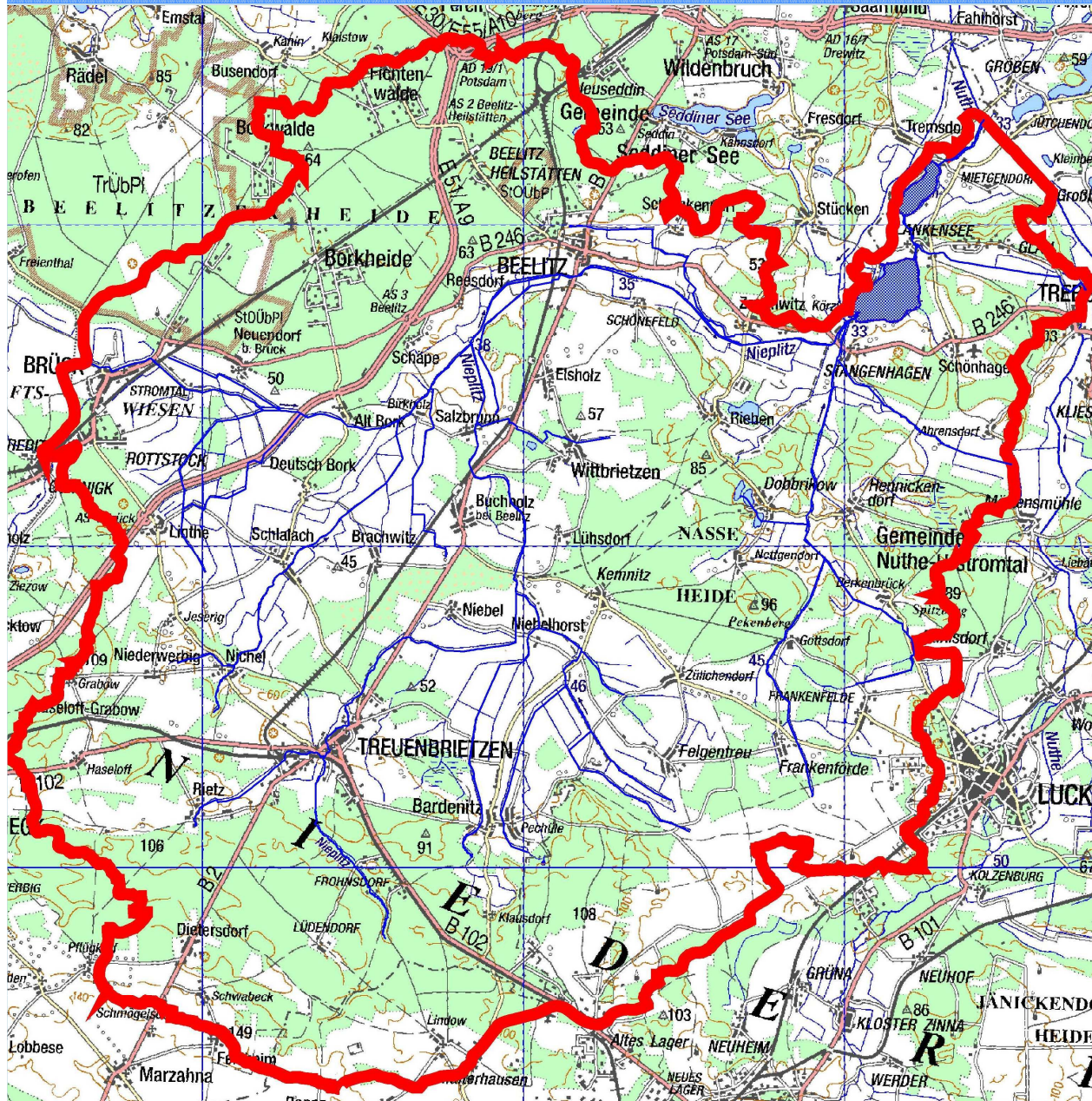


**Auwald**

**Periodisch Rückstau und Überflutung  
bei Hochwasser**

**Totholz**





Wozu dient  
das GEK ?



## Nieplitz

- 29 berichtspflichtige Fließgewässerwasserkörper
- 3 berichtspflichtige Seenwasserkörper



LUGV RW5 Jutta Kallmann



# Berichtspflichtige Fließgewässerkörper

Landesamt für Umwelt, Gesundheit und Verbraucherschutz, Regionalabteilung West

Name	Länge in km	Name	Länge in km
Nieplitz	2,170	Wittbrietzener	
Nieplitz	1,512	Upstallgraben	5,018
Nieplitz	17,185	Neuendorfer Randgraben	4,016
Nieplitz	24,221	Abfanggraben	5,638
Friedrichgraben	1,393	Schalacher Mühlengraben	12,157
Friedrichgraben	3,610	Buchholzer Hauptgraben	6,547
Brück-Neuendorfer Kanal	13,970	Salzgraben	5,939
Kuhwischgraben	8,780	Berkenbrücker	
Pfefferfließ	2,273	Schöpfwerksgraben	6,712
Pfefferfließ	11,572	Dobbrikower Seegraben	2,517
Pfefferfließ	2,548	Strassgraben	6,694
Rietzer Mühlenbach	5,602	Fauler Graben	6,087
Nuthegraben	6,375	Graben 560	5,708
Bardenitzer Fließ	8,688	Graben 550	6,252
Wittbrietzener		Rottstocker Kanal	6,848
Upstallgraben	5,018	Rehdenbach	2,012

## berichtspflichtige Standgewässerwasserkörper

Wasserkörper-ID	Wasserkörper-Name	Fläche [ha]
5848939	Blankensee	283,2
5848979	Grössinsee	96,1
5848729	Gänselaake	59



## Funktionen der Gewässer- Entwicklungskonzepte (GEK)

- Informationssammlung und Aufbereitung
- Arbeitsinstrument und Grundlage für Berichte, Bewirtschaftungspläne, Maßnahmenprogramme, Prioritätensetzung, Maßnahmenplanung, Öffentlichkeitsarbeit und Kapazitäts- und Finanzplanung
- kein verbindliches, abzustimmendes Instrument



## **Funktionen der Gewässer- Entwicklungskonzepte (GEK)**

- Einbeziehung / Beteiligung der Öffentlichkeit - regionale Arbeitskreise
- fachliche Übersetzung der Bewirtschaftungspläne/  
Konkretisierung der hydromorphologischen und hydrologischen Defizite, Zusammentragen regionaler Daten
- Erarbeitung von Maßnahmen zur WRRL-Zielerreichung, Prioritätensetzung, Kapazitäts- und Finanzplanung, Basis für Vorplanungen

***dabei: Abgleich der vorgeschlagenen Maßnahmen mit den Anforderungen des Hochwasserschutzes, der Gewässerunterhaltung und Natura 2000***

***aber: kein Ersatz für ggf. erforderliche wasserrechtliche Verfahren***

---



# GEK - Arbeitsschwerpunkte

Landesamt für Umwelt, Gesundheit und Verbraucherschutz, Regionalabteilung West

- Berücksichtigung vorliegender Daten und Grundlagen
- eigene Erfassungen
  - Vor-Ort-Strukturgütekartierung nach dem Brandenburger Verfahren sowie Seenuferstrukturgütekartierung
  - Bauwerks- und Fotodokumentation
  - Fließgeschwindigkeitsmessungen, Durchflussmessungen, Ermittlung hydrologischer Zustandsklassen
- Maßnahmenvorschläge (Diskussion sowie Einschätzung der Umsetzbarkeit, Prioritätensetzung)
- Grundlagen für Berichte, Bewirtschaftungspläne und Maßnahmenprogramme



## Weitere WRRL-Informationen

im Internet unter:

[mugv.brandenburg.de](http://mugv.brandenburg.de) für Brandenburg

... z.B. Kartendienst, Bewirtschaftungsplan,  
Maßnahmenprogramme

oder: [wasserblick.net](http://wasserblick.net)

Kurzinfo zum GEK auf ausliegenden Infoblättern !

## Hinweise sind willkommen :

Landesamt für Umwelt, Gesundheit und Verbraucherschutz Brandenburg  
Regionalabteilung West  
Referat Wasserbewirtschaftung , Hydrologie  
Jutta Kallmann  
Seeburger Chaussee 2  
14476 Potsdam  
OT Groß Glienicke  
Tel.: (033201)442-239  
Fax: (033201)442-493  
Mail: [jutta.kallmann@lugv.brandenburg.de](mailto:jutta.kallmann@lugv.brandenburg.de)





A photograph of a pond with green plants and blue butterflies. The pond is surrounded by lush green vegetation, including tall grasses and leafy plants. The water is dark and reflects the surrounding greenery. Several blue butterflies are visible on the water's surface, some resting on the plants and others in flight. The text "Danke für Ihre Aufmerksamkeit !" is overlaid in the center of the image.

**Danke für Ihre  
Aufmerksamkeit !**