

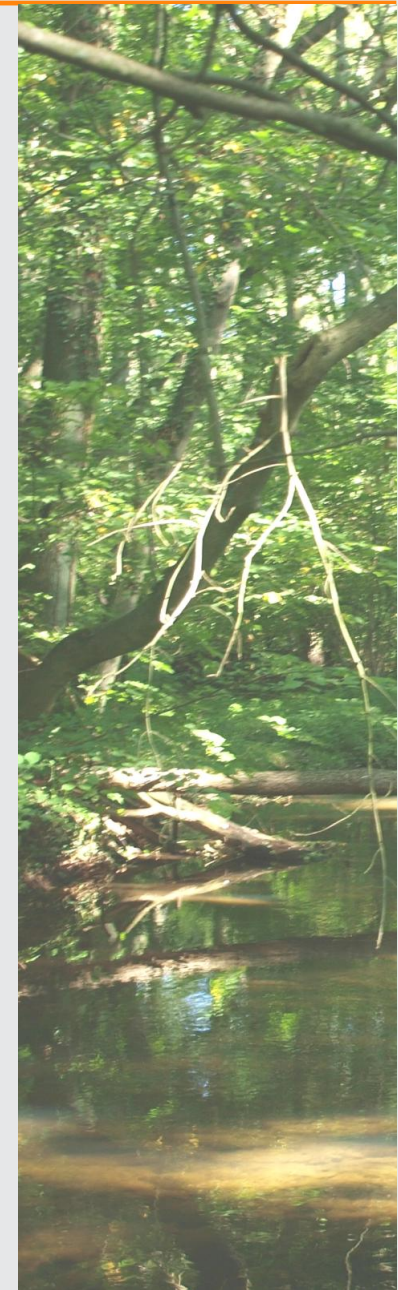
Gewässerentwicklungskonzept Stepenitz, Dömnitz & Jeetzebach

Defizitdarstellung und erste Maßnahmenvorschläge
PAG-Sitzung 18.01.2012
C. Antons



GLIEDERUNG

1. Einführung
2. Ergebnisse der Bestandsaufnahme nach WRRL
3. Methodik Geländebegehung
4. Defizite und erste Maßnahmenvorschläge
 1. GEK Stepenitz
 2. GEK Jeetzebach
 3. GEK Dömnitz



Jeetzebach (GEK Jeetzebach)

9 Planungsabschnitte

Schutzgebiete

FFH, SPA, LSG (P01-02)



Zielarten (Fische)
ÜRZ Aal (Meerforelle, Flussneunauge)
RZ Bachforelle, Elritze, Bachneunauge, Gründling, Hasel

Besonderheiten:
Altarmstrukturen im Unterlauf!

Aktueller Verlauf ————
Historischer Verlauf (Schmettau) ————

Jeetzebach (PA 01- PA 05) von der Mündung bis Groß Gottschow

- Ökol. Durchgängigkeit nicht gegeben
- Sohle deutlich bis sehr stark verändert (Feinsedimenteintrag)
- Rückstau und Verschlammung durch Wehre
- unbefriedigender ökologischer Zustand

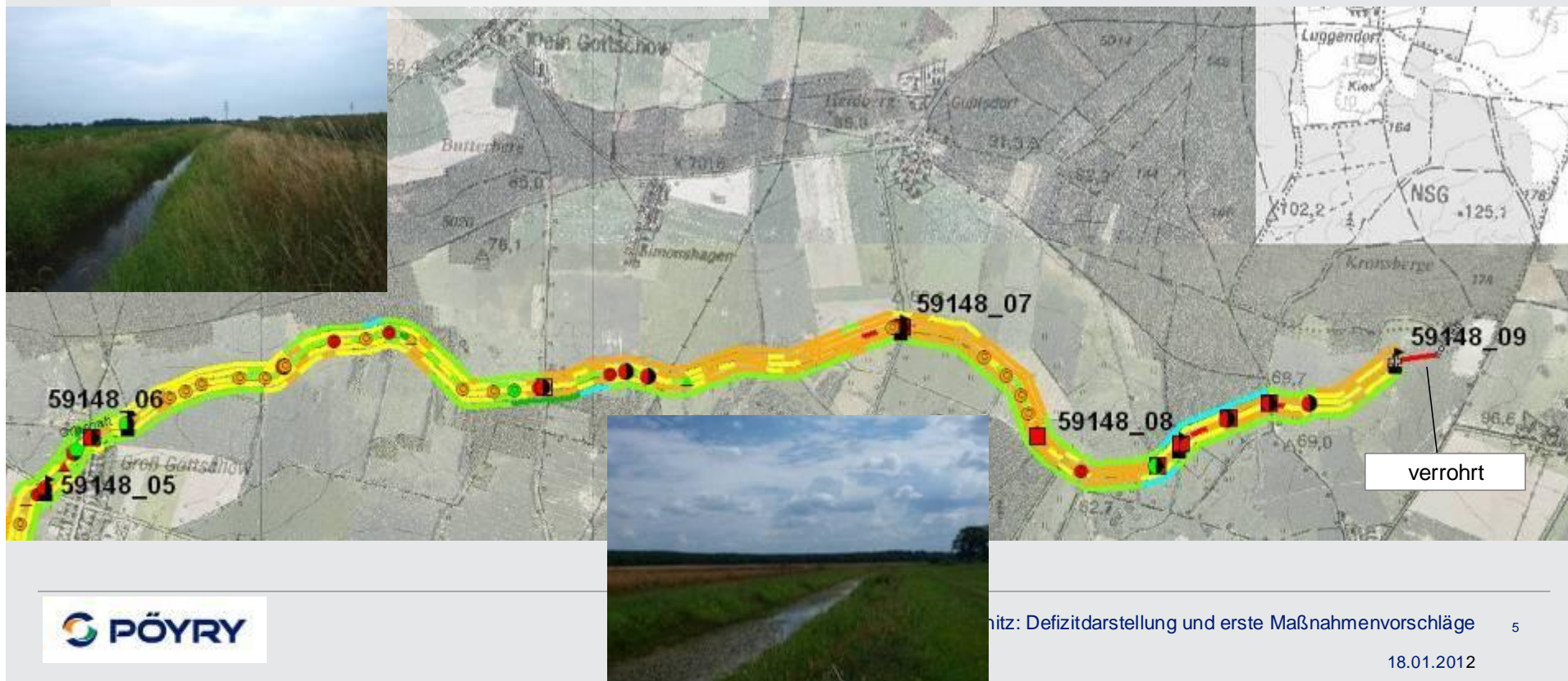


- Gewässerrandstreifen
- Herstellen der ökolog. Durchgängigkeit
- Verbesserung Gewässerstruktur (Altarmanschluss, Strömunglenker, Sohlanhebung)

Jeetzebach (PA 06- PA 09) von Groß Gottschow bis zur Quelle

- Verkrautung
- Stauanlagen
- Stark veränderte Sohle
- Fehlende besondere Strukturen
- Ökologische Durchgängigkeit nicht gegeben
- **Schlechter ökologischer Zustand**

- Gewässerrandstreifen
- Herstellen der ökolog. Durchgängigkeit
- Verbesserung Habitate
- Förderung Eigendynamik



Rose (GEK Jeetzebach)

9 Planungsabschnitte

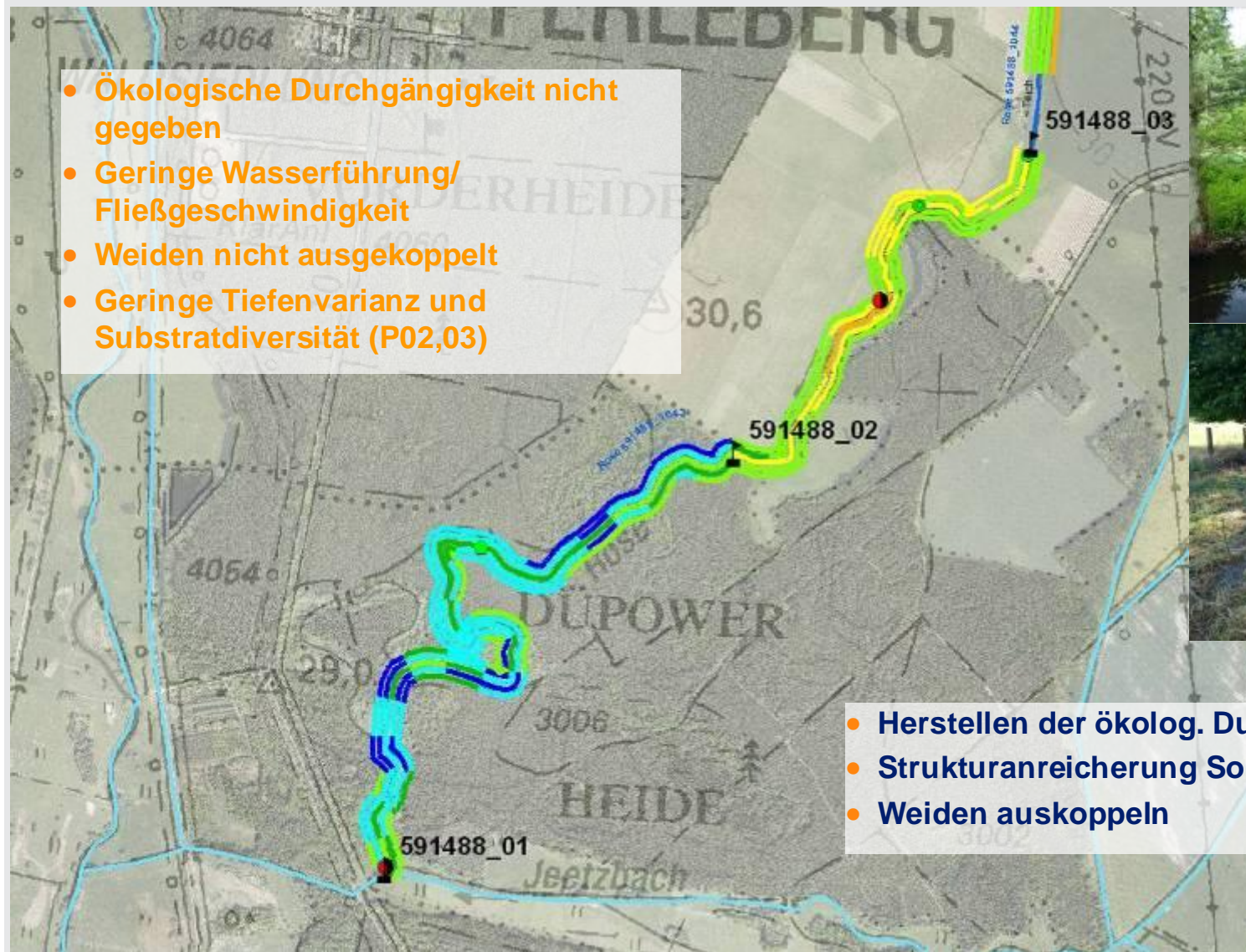
Schutzgebiete

FFH, SPA, LSG (P01-02)



Rose (PA 01- PA03) von der Mündung bis Feldweg Düpow

- **Ökologische Durchgängigkeit nicht gegeben**
- **Geringe Wasserführung/ Fließgeschwindigkeit**
- **Weiden nicht ausgekoppelt**
- **Geringe Tiefenvarianz und Substratdiversität (P02,03)**



- **Herstellen der ökolog. Durchgängigkeit**
- **Strukturanreicherung Sohle (P02,03)**
- **Weiden auskoppeln**

Rose (PA 04) Feldweg Düpow bis Quelle

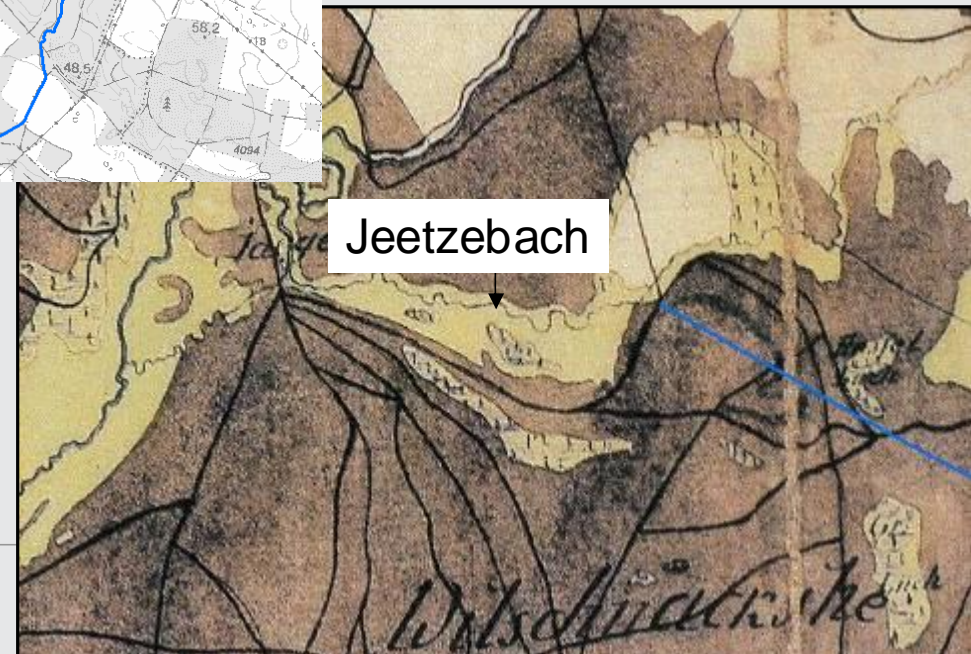
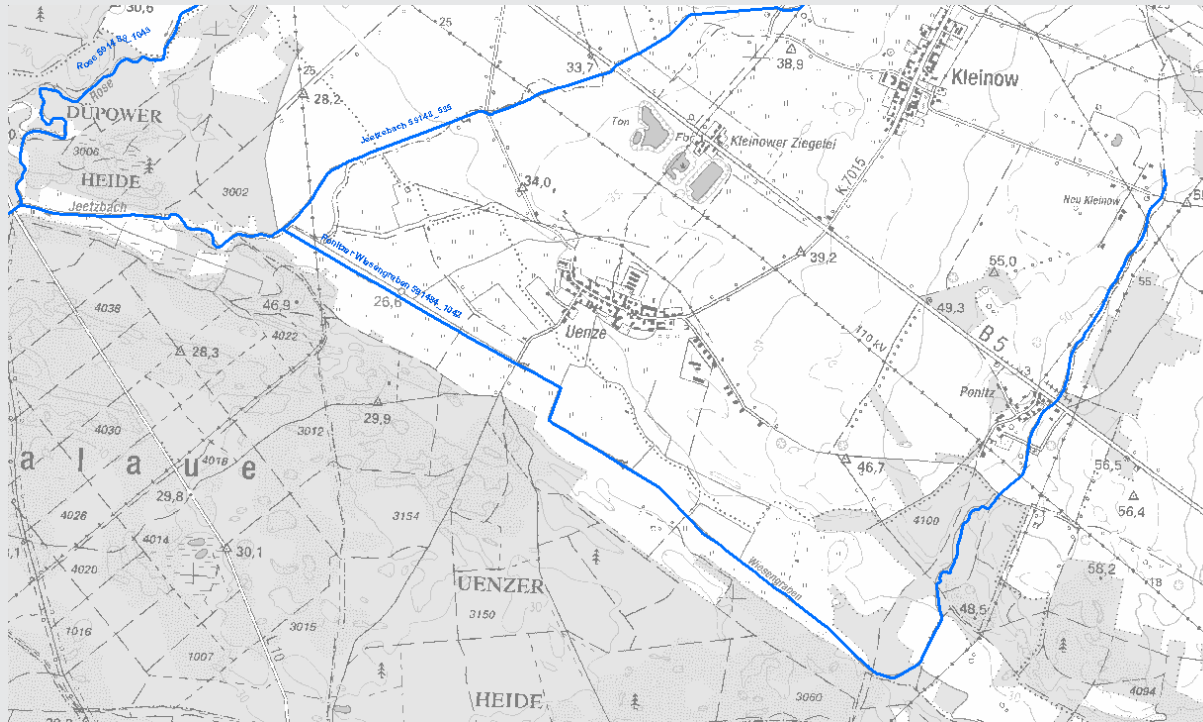
- **Ökologische Durchgängigkeit nicht gegeben**
- **Stauanlagen**
- **Weiden nicht ausgekoppelt**
- **Fehlen besonderer Strukturen**
- **Geringe Tiefenvarianz**

- **Herstellen der ökolog. Durchgängigkeit**
- **Strukturanreicherung Sohle**
- **Unterhaltung anpassen**
- **Weiden auskoppeln**

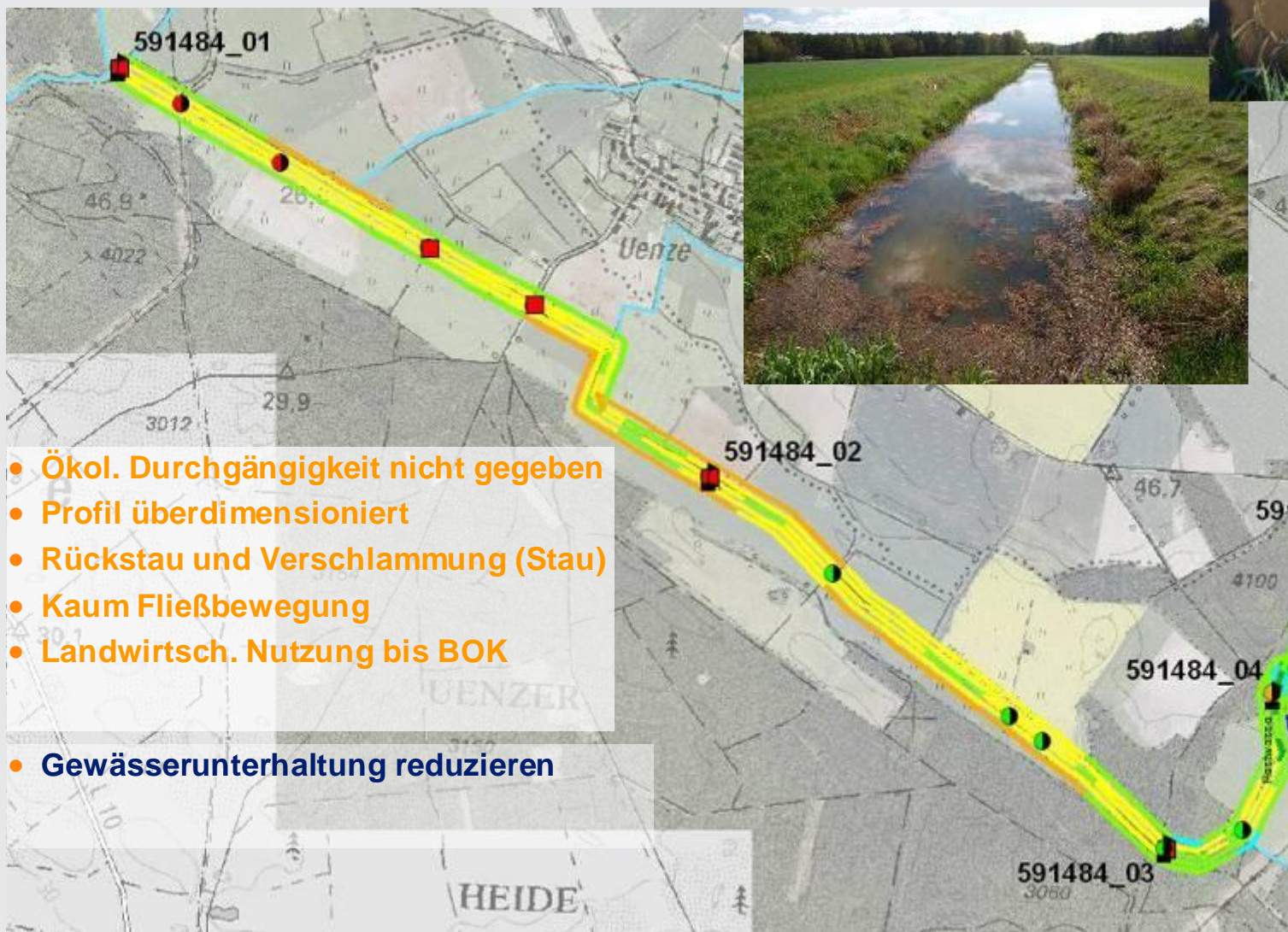


Ponitzer Wiesengraben (GEK Jeetzebach)

9 Planungsabschnitte
Schutzgebiete
FFH, SPA, LSG (P01-04)

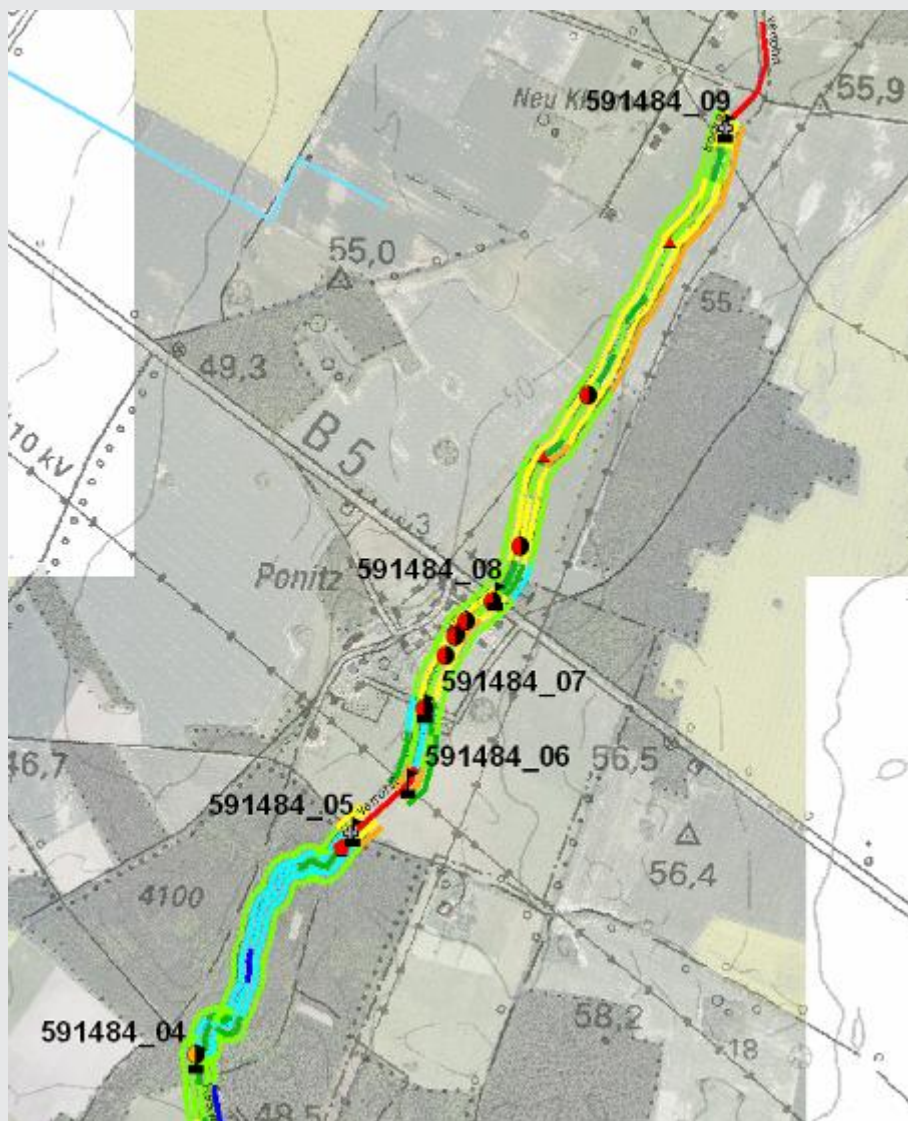


Ponitzer Wiesengraben P01 – P03



- Ökol. Durchgängigkeit nicht gegeben
- Profil überdimensioniert
- Rückstau und Verschlammung (Stau)
- Kaum Fließbewegung
- Landwirtsch. Nutzung bis BOK
- Gewässerunterhaltung reduzieren

Ponitzer Wiesengraben P04 – P09



- **Ökol. Durchgängigkeit nicht gegeben**
- **Streckenweise verrohrt**
- **Entrohrung**
- **Gewässerunterhaltung reduzieren**

Dömnitz

21 Planungsabschnitte
Schutzgebiete
FFH, SPA, LSG (P01-02)



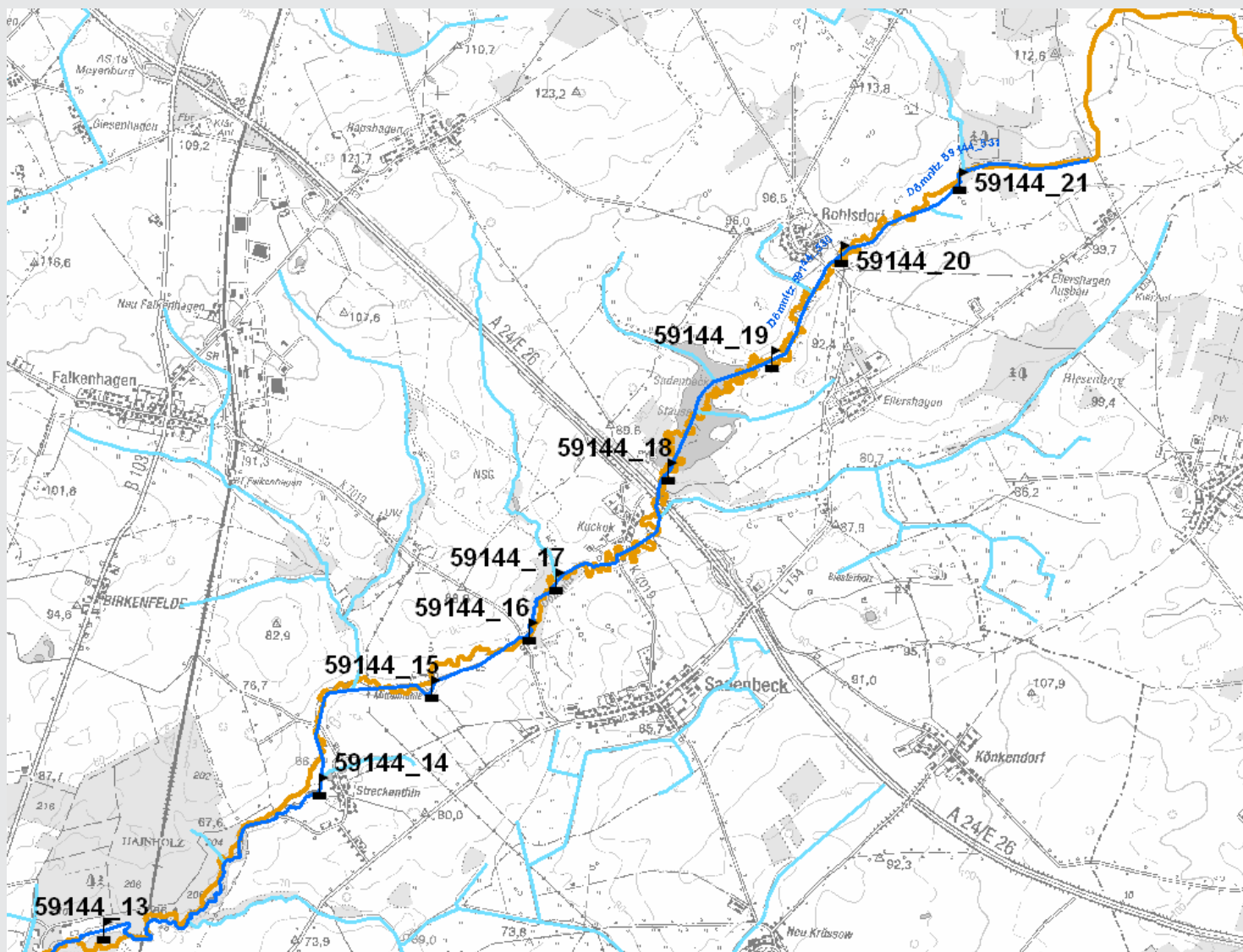
Zielarten (Fische)

ÜRZ Aal, Meerforelle, Flussneunauge, Lachs

RZ Bachforelle, Elritze, Bachneunauge, Döbel, Hasel

Reproduzierende Populationen von *Unio crassus* im Unterlauf

Dömnitz



Dömnitz P01 – P08



- Ökol. Durchgängigkeit nicht gegeben
- Fehlen besonderer Sohl- und Uferstrukturen

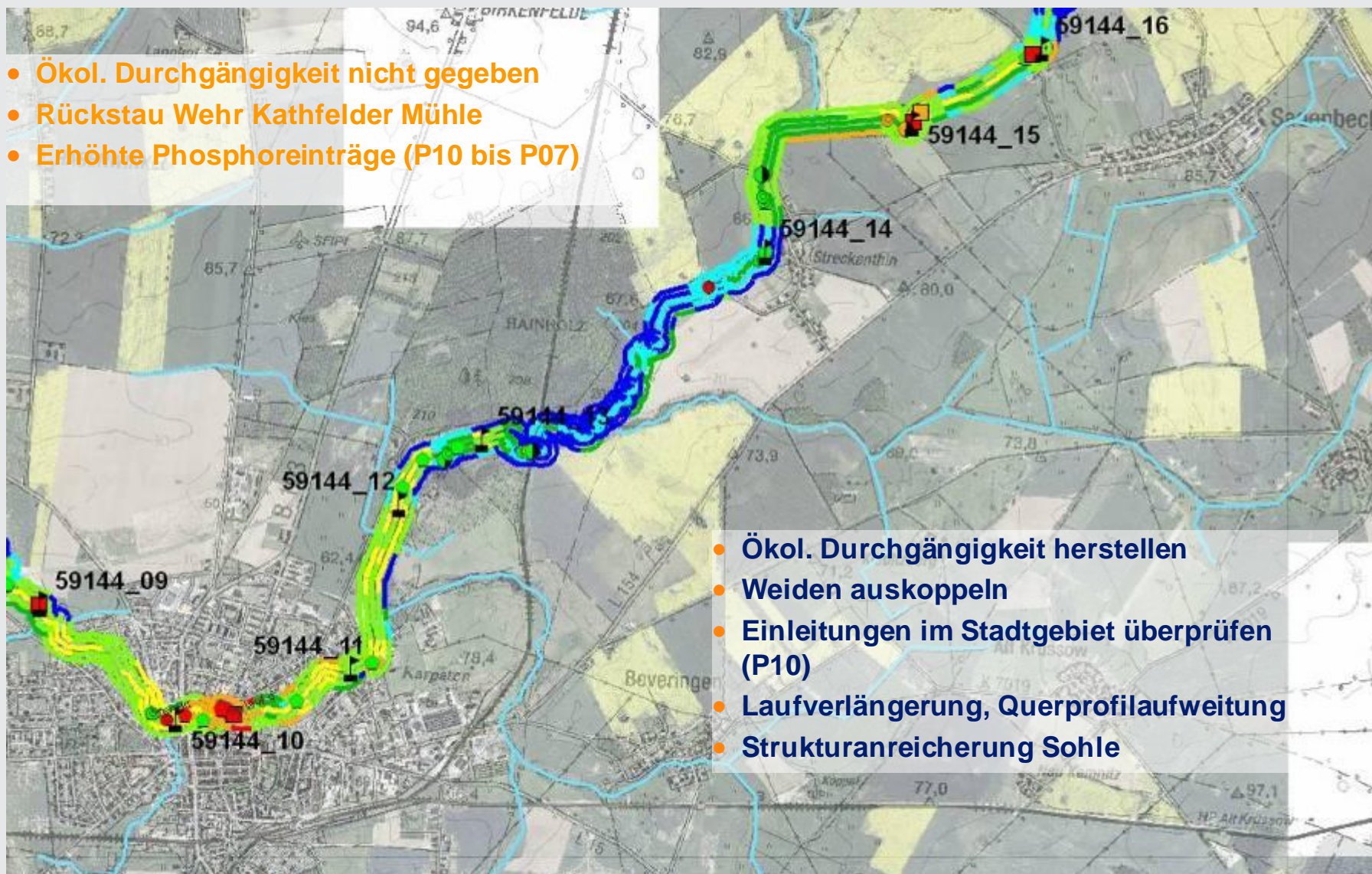
LRT 91E0, 9130, 9110 (P03)

- Ökol. Durchgängigkeit herstellen
- Weiden auskoppeln
- Laufverlängerung
- Querprofilaufweitung
- Gehölzentwicklung
- Strukturanreicherung Sohle, Ufer



Dömnitz P09 – P15

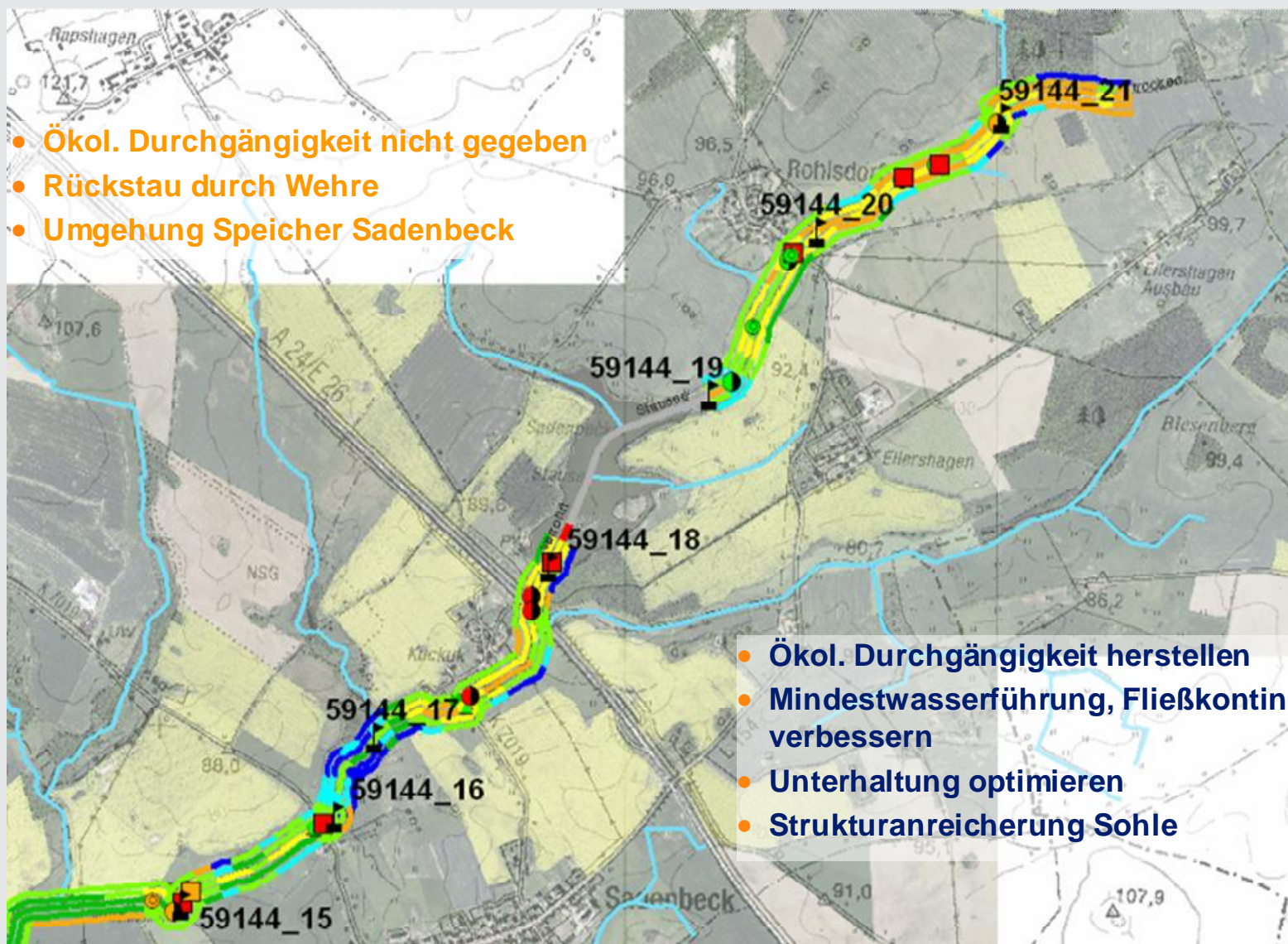
- Ökol. Durchgängigkeit nicht gegeben
- Rückstau Wehr Kathfelder Mühle
- Erhöhte Phosphoreinträge (P10 bis P07)



- Ökol. Durchgängigkeit herstellen
- Weiden auskoppeln
- Einleitungen im Stadtgebiet überprüfen (P10)
- Laufverlängerung, Querprofilaufweitung
- Strukturanreicherung Sohle

Dömnitz P15 – P21

- Ökol. Durchgängigkeit nicht gegeben
- Rückstau durch Wehre
- Umgehung Speicher Sadenbeck



- Ökol. Durchgängigkeit herstellen
- Mindestwasserführung, Fließkontinuum verbessern
- Unterhaltung optimieren
- Strukturanreicherung Sohle



Kümmernitz

9 Planungsabschnitte

Schutzgebiete

FFH, SPA, LSG

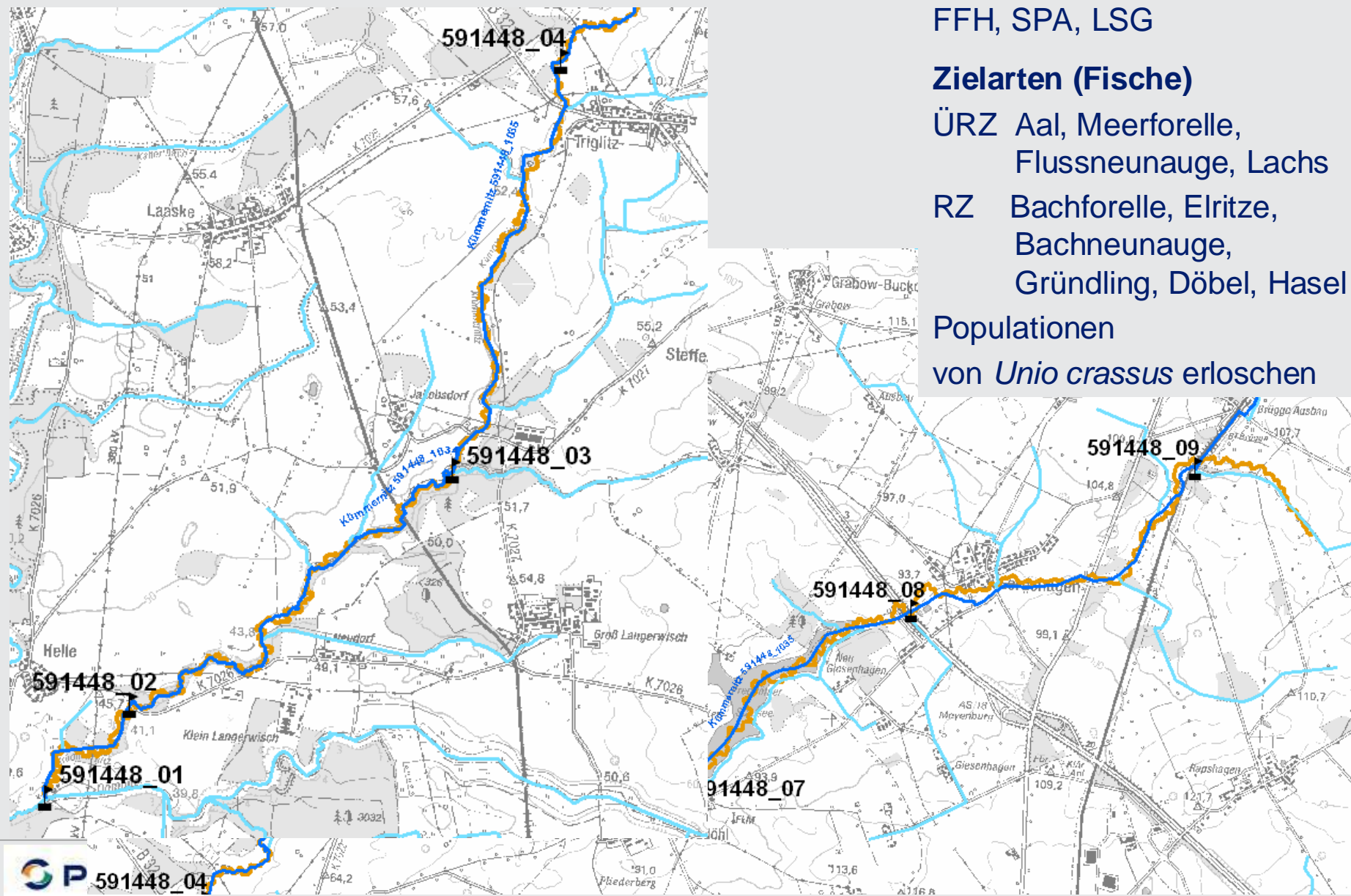
Zielarten (Fische)

ÜRZ Aal, Meerforelle,
Flussneunauge, Lachs

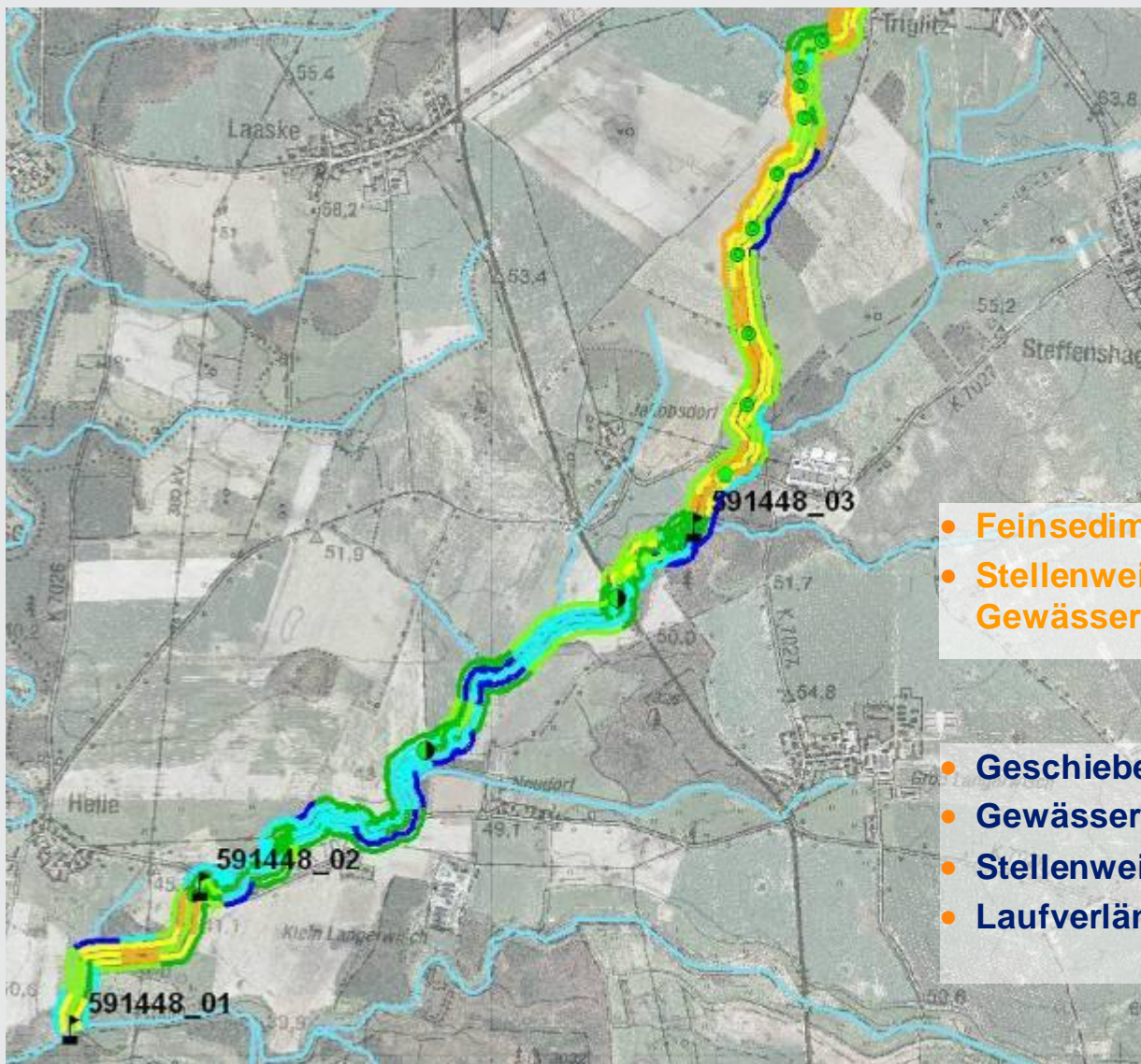
RZ Bachforelle, Elritze,
Bachneunauge,
Gründling, Döbel, Hasel

Populationen

von *Unio crassus* erloschen



Kümmernitz P01 – P03



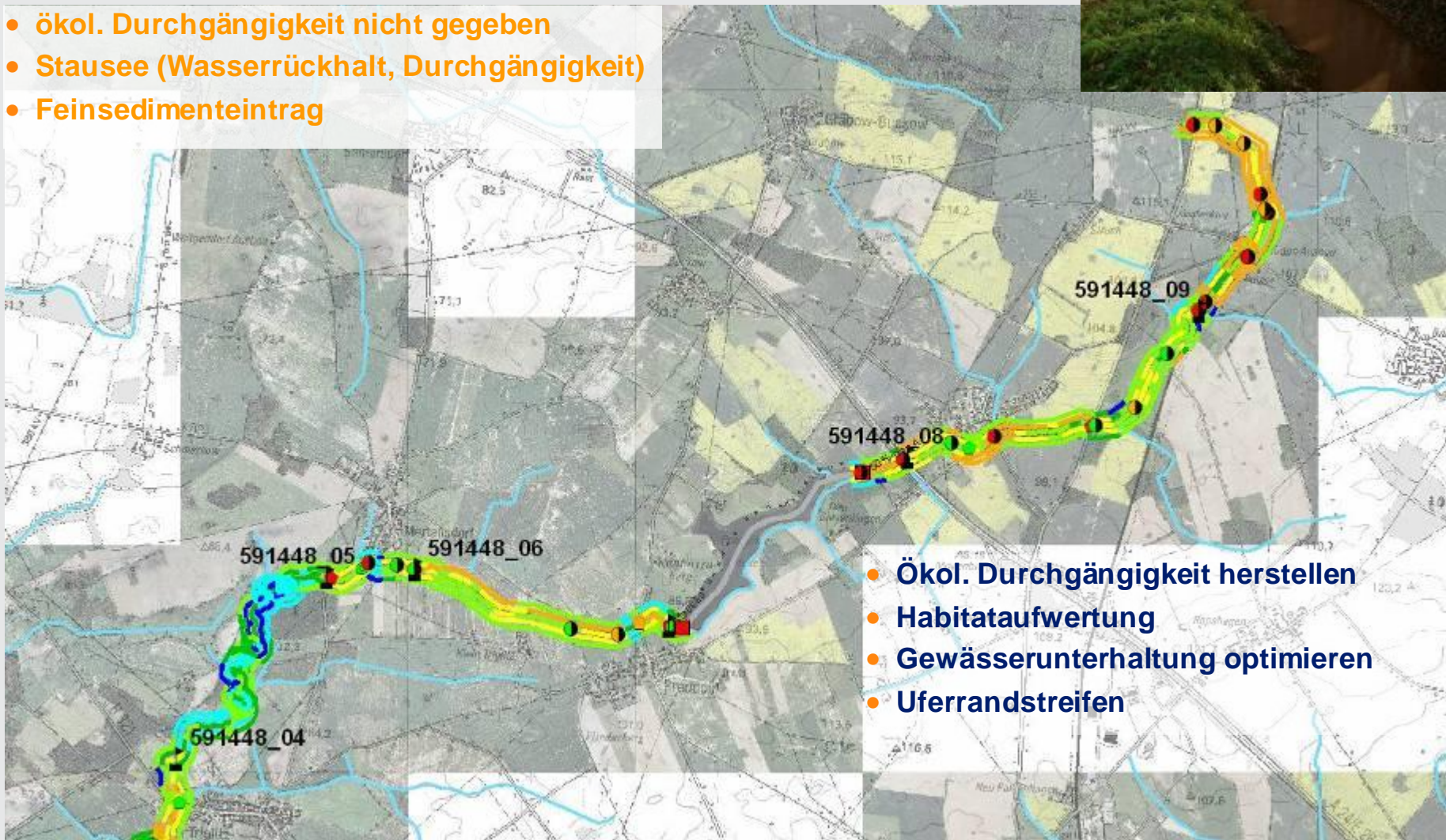
- Feinsedimenteintrag (PA 03)
- Stellenweise Landwirtschaft bis an den Gewässerrand
- Geschiebefang vor Mündung der Dömnitz
- Gewässerunterhaltung optimieren
- Stellenweise Gewässerrandstreifen
- Laufverlängerung



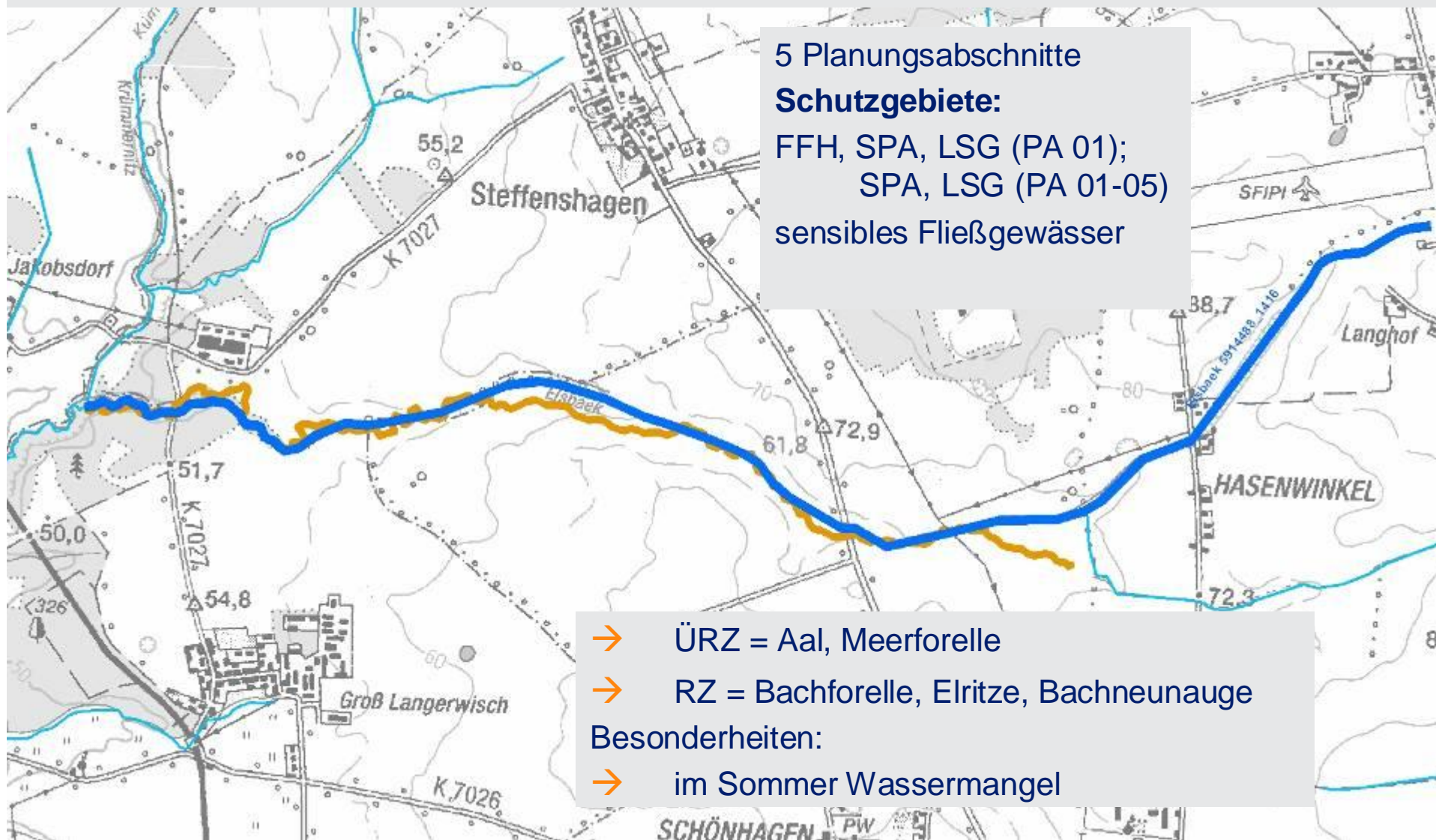
Kümmernitz P04 – P09



- ökol. Durchgängigkeit nicht gegeben
- Stausee (Wasserrückhalt, Durchgängigkeit)
- Feinsedimenteintrag



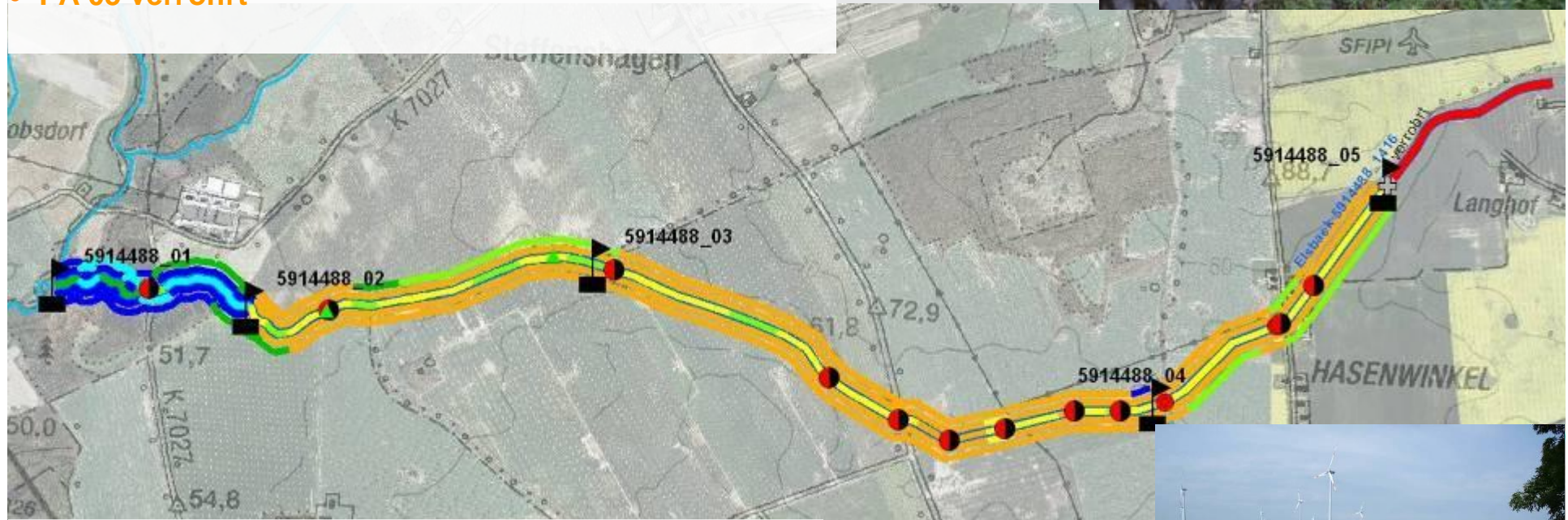
Elsbaek (GEK-Dömnitz)



Elsbaek (PA 01- PA 05)



- ökol. Durchgängigkeit nicht gegeben
- Außer in PA 01 keine besonderen Sohl-, Ufer- und Laufstrukturen
- Sohle gering bis sehr stark verändert
- PA 05 verrohrt



- Herstellen der ökolog. Durchgängigkeit
- Verbesserung Gewässerstruktur (Querprofilaufweitung)
- Gewässerrandstreifen (Gehölze)
- PA 05 entrohren



Eisbach (GEK-Dömnitz)



- ÜRZ = Aal, Meerforelle
- RZ = Bachforelle, Elritze, Bachneunauge
- Prinzipiell wichtig als Jungfischhabitat für Großsalmoniden, aufgrund hydraulischer und struktureller Defizite aber noch nicht als solches geeignet

Eisbach (PA 01- PA 04)

PA 01 →



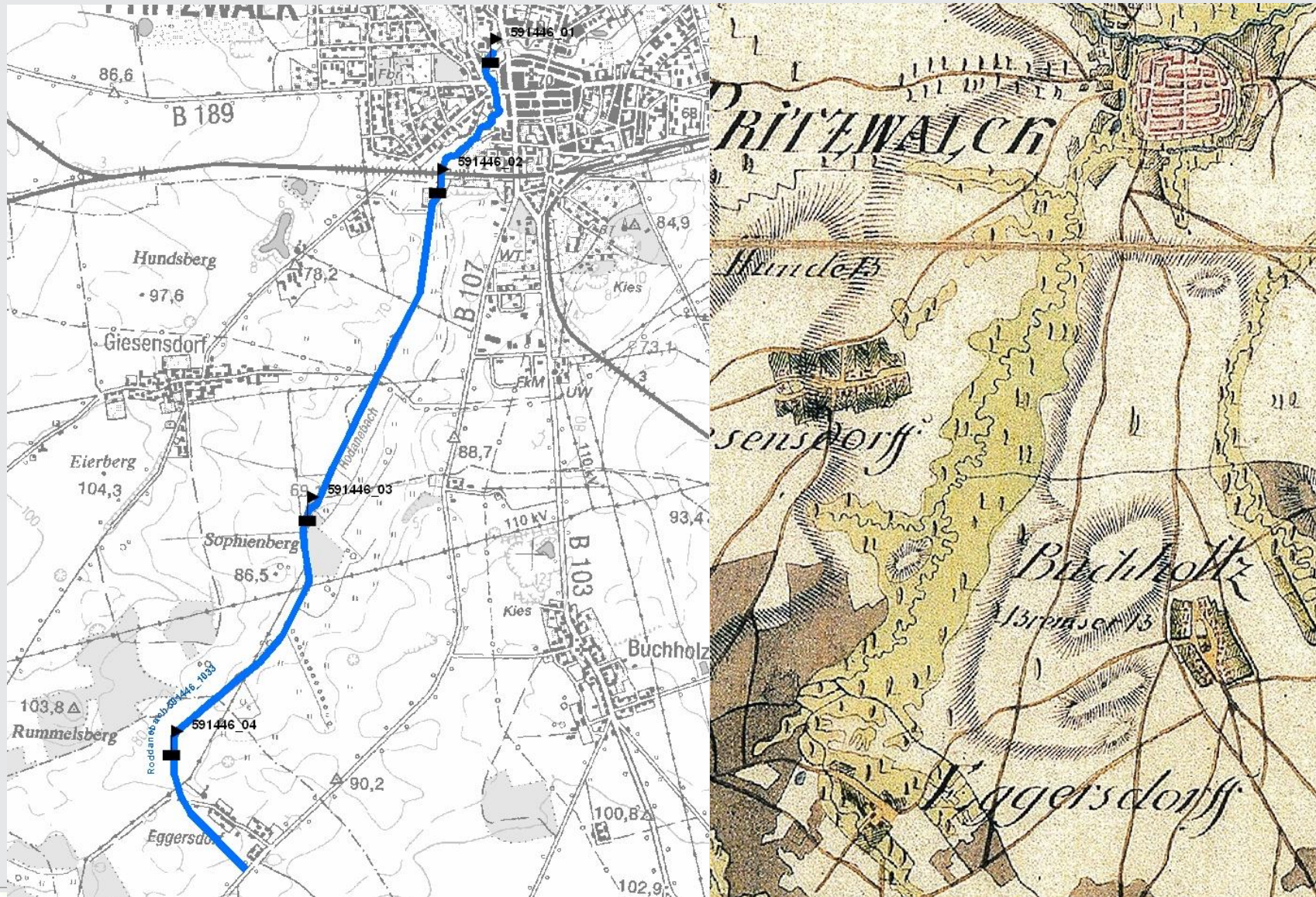
↑
PA 02

- ökol. Durchgängigkeit nicht gegeben
- Außer PA 02 ohne besondere Sohl-, Ufer- und Laufstrukturen
- PA 04 verrohrt
- Sohle gering bis sehr stark verändert



- Herstellen der ökolog. Durchgängigkeit
- Verbesserung Gewässerstruktur (Querprofilaufweitung)
- Wehr entfernen
- PA 04 offenlegen

Roddanebach (GEK-Dömnitz)



Roddanebach (PA 01- PA 04)



- ökol. Durchgängigkeit nicht gegeben
- ohne besondere Sohl-, Ufer- und Laufstrukturen
- PA 04 verrohrt
- Sohle deutlich bis sehr stark verändert

← PA 01
Stadtgebiet

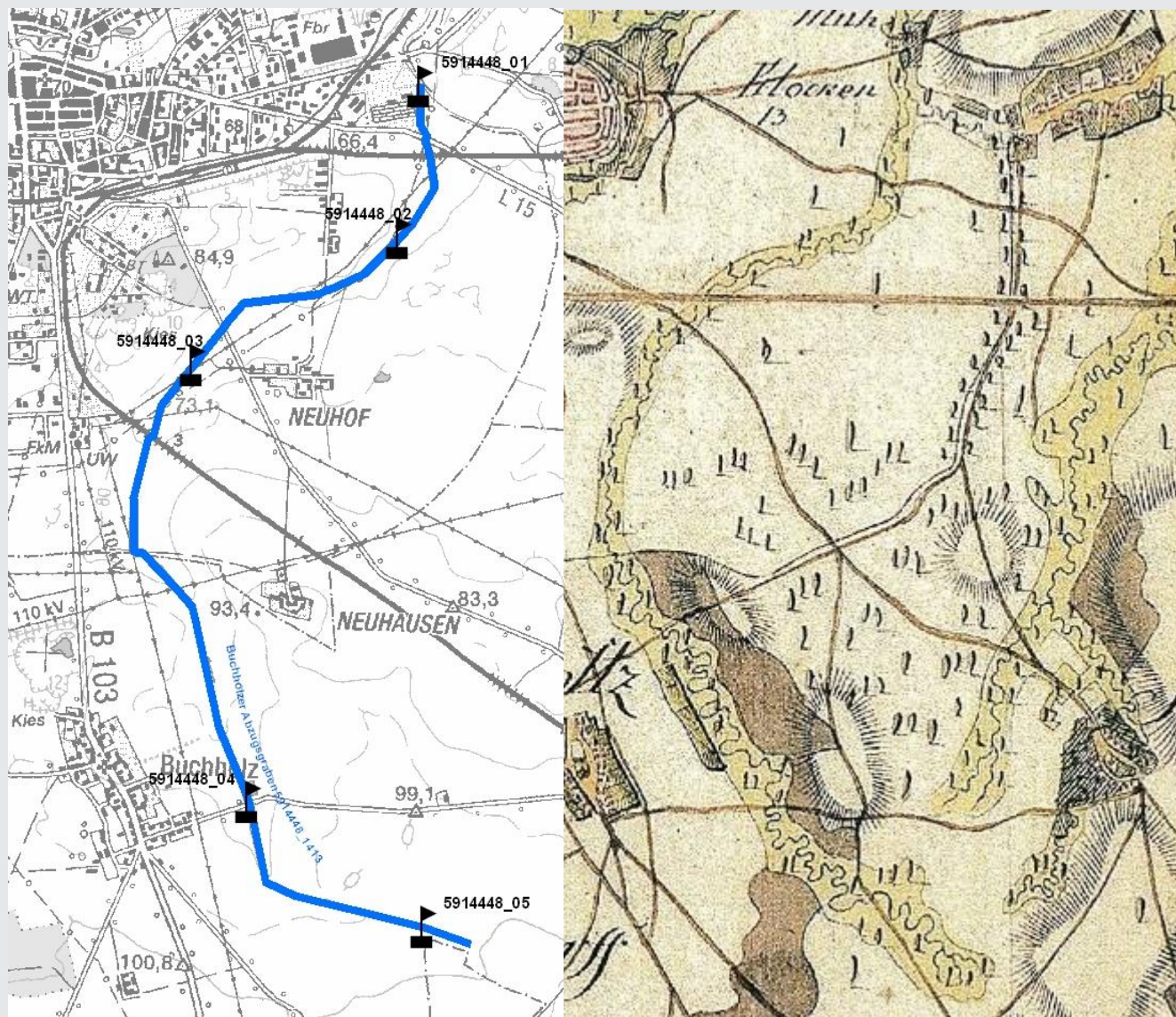


- Herstellen der ökolog. Durchgängigkeit
- Verbesserung Gewässerstruktur (Querprofilaufweitung)
- Gewässerrandstreifen (Gehölze)
- PA 04 offenlegen



Buchholzer Abzugsgraben (GEK-Dömnitz)

5 Planungsabschnitte



Buchholzer Abzugsgraben (PA 01- PA 05)



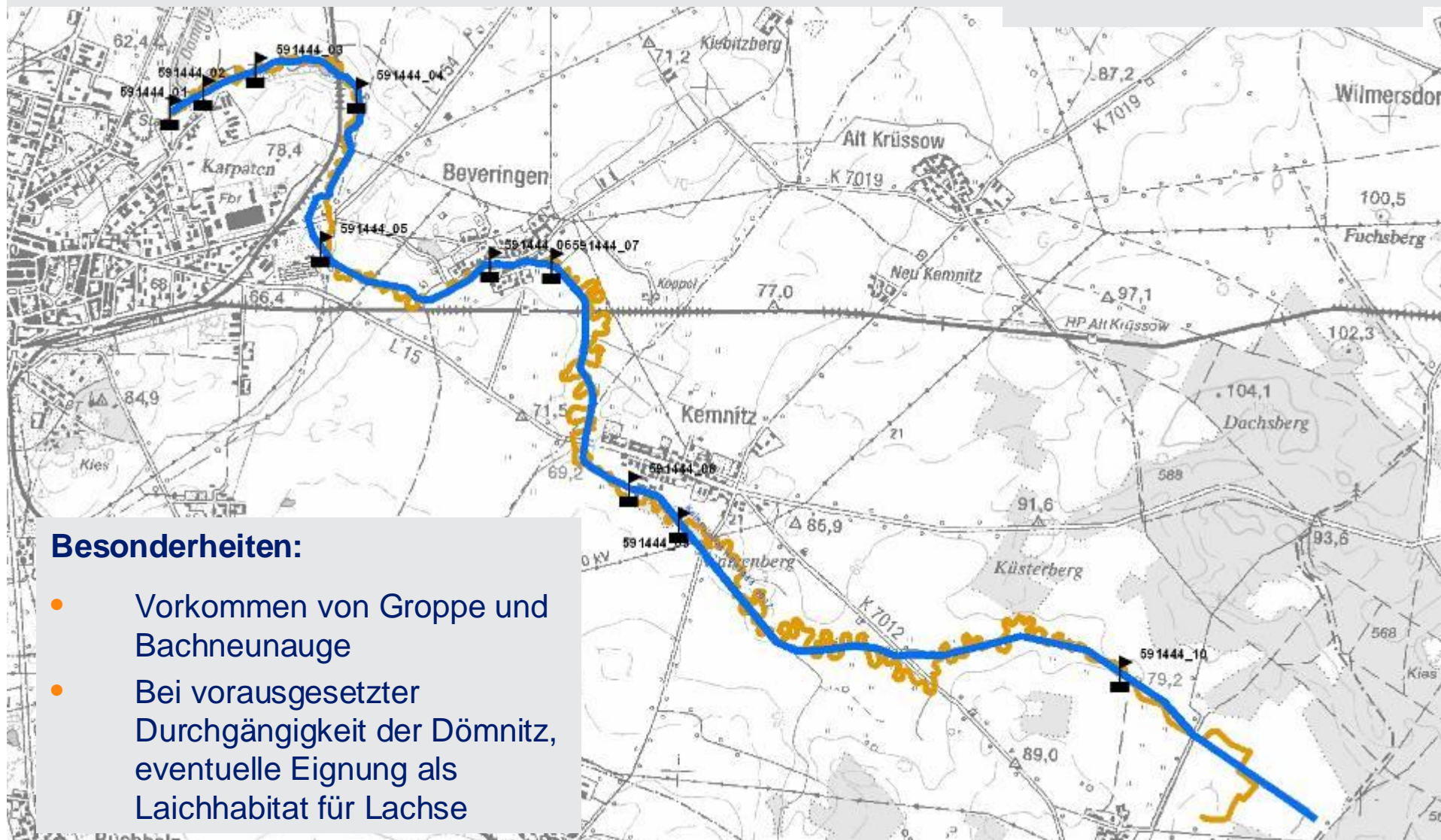
- ökol. Durchgängigkeit nicht gegeben
- ohne besondere Sohl-, Ufer- und Laufstrukturen
- PA 05 verrohrt
- Sohle deutlich bis sehr stark verändert

- Herstellen der ökolog. Durchgängigkeit
- Verbesserung Gewässerstruktur (Querprofilaufweitung)
- Gewässerrandstreifen (Gehölze)
- PA 05 offenlegen
- Gewässerunterhaltung optimieren



Kemnitzbach (GEK-Dömnitz)

10 Planungsabschnitte
- sensibles Fließgewässer

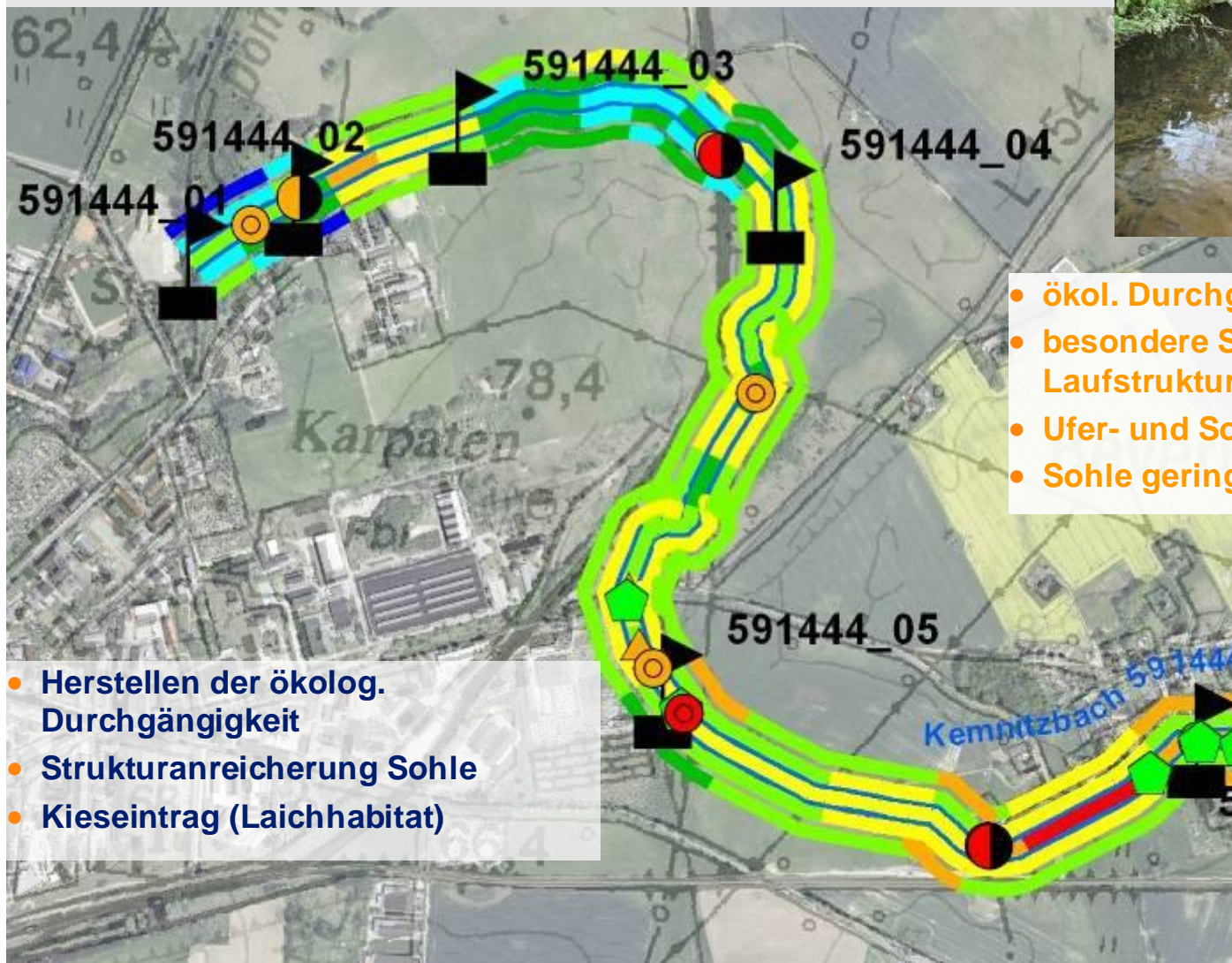


Besonderheiten:

- Vorkommen von Groppe und Bachneunauge
- Bei vorausgesetzter Durchgängigkeit der Dömnitz, eventuelle Eignung als Laichhabitat für Lachse

Kemnitzbach (PA 01- PA 05)

PA 01 →



- ökol. Durchgängigkeit nicht gegeben
- besondere Sohl-, Ufer- und Laufstrukturen selten
- Ufer- und Sohlverbau (P05)
- Sohle gering bis vollständig verändert

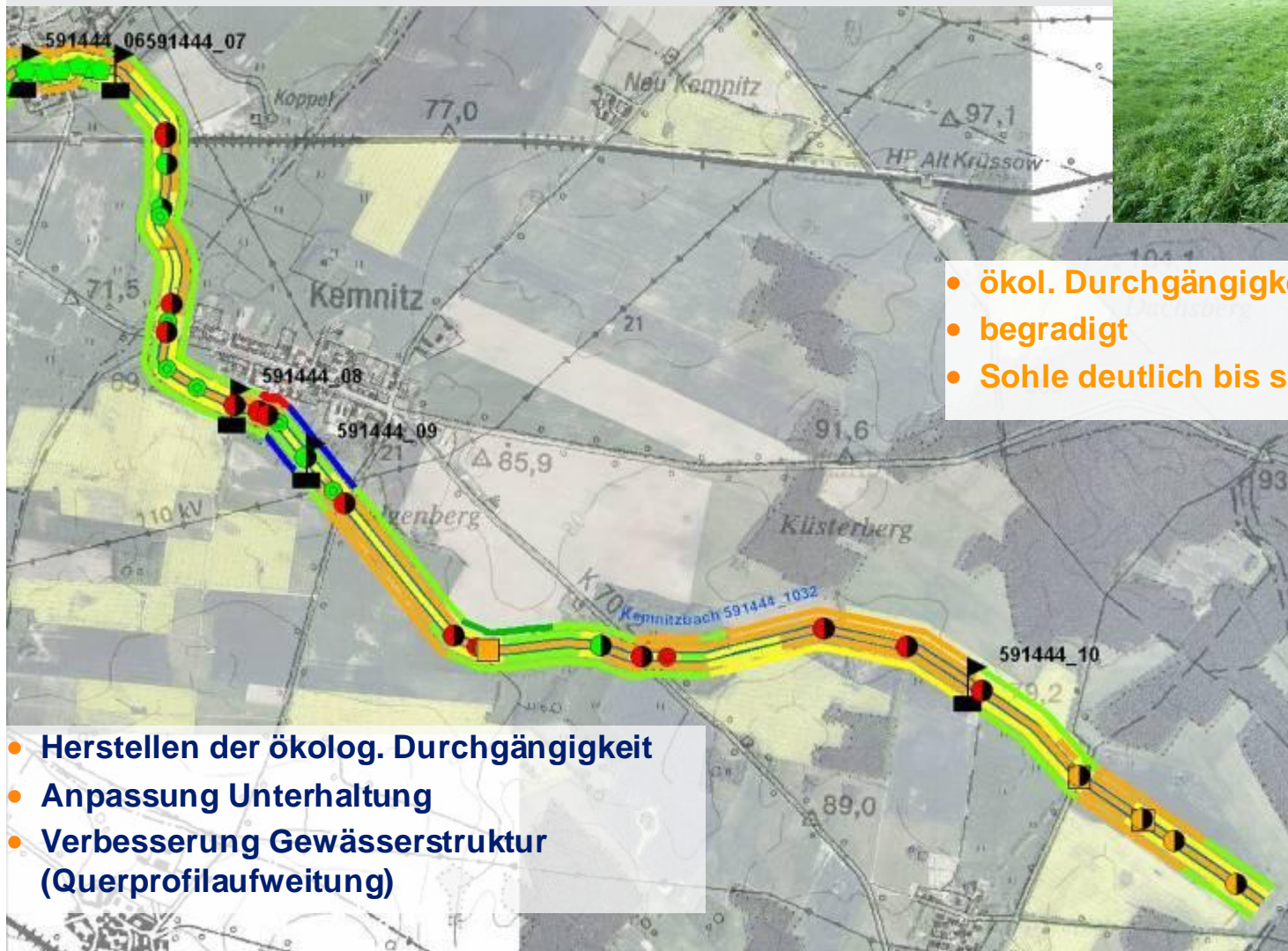
- Herstellen der ökolog. Durchgängigkeit
- Strukturanreicherung Sohle
- Kieseintrag (Laichhabitat)

PA 04 →



Kemnitzbach (PA 06- PA 10)

PA 07 →



- ökol. Durchgängigkeit nicht gegeben
- begradigt
- Sohle deutlich bis sehr stark verändert

- Herstellen der ökolog. Durchgängigkeit
- Anpassung Unterhaltung
- Verbesserung Gewässerstruktur (Querprofilaufweitung)

Absturz Mühle (Kemnitz)

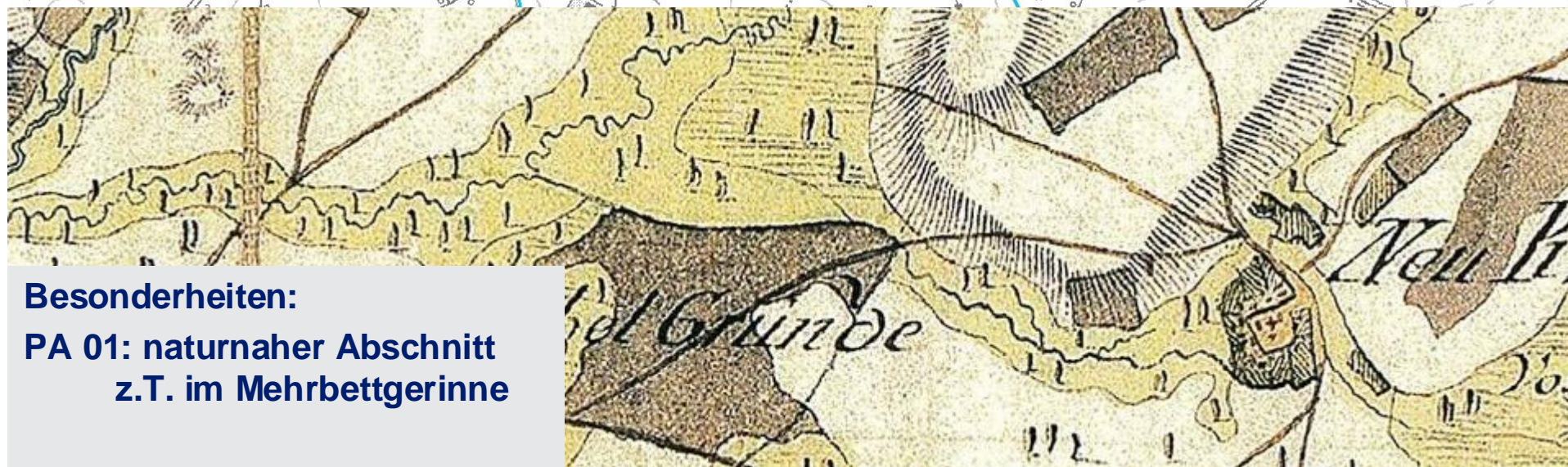


Sadenbecker Vorfluter (GEK-Dömnitz)

6 Planungsabschnitte

Schutzgebiete:

FFH (PA 01-02)



Besonderheiten:

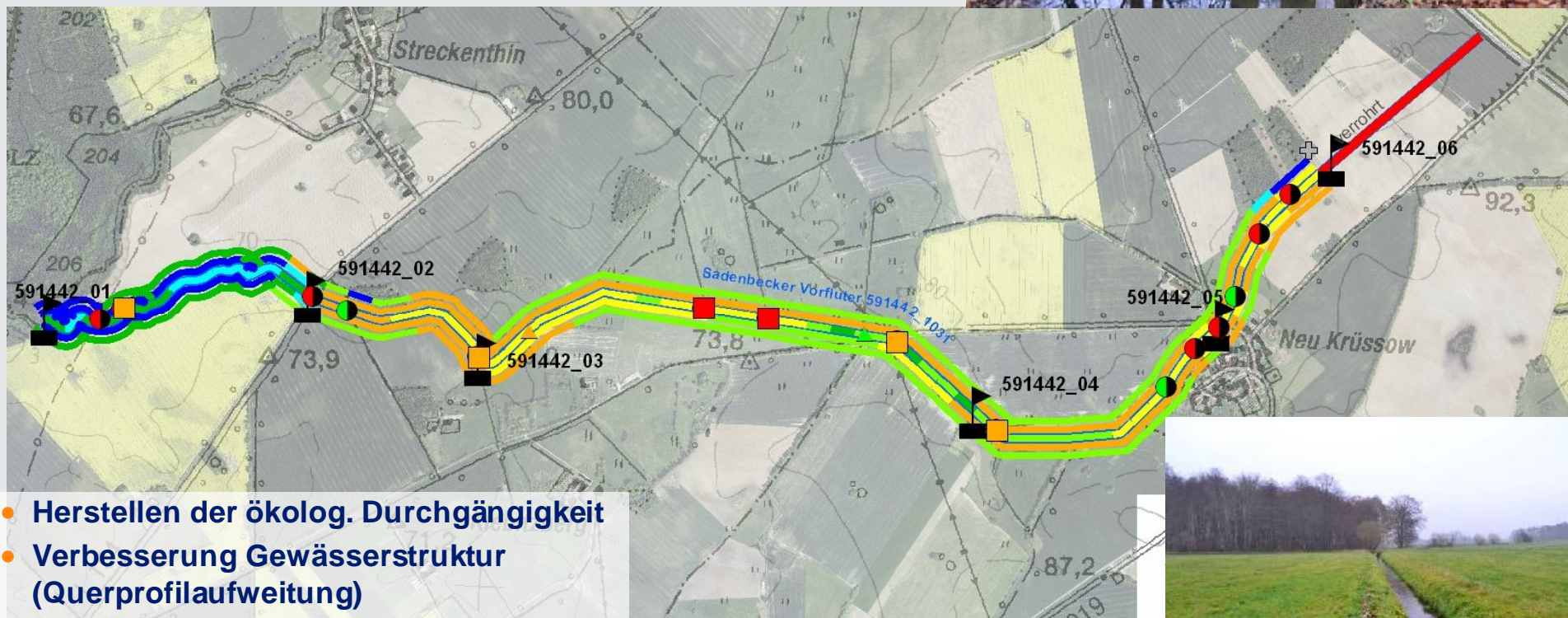
PA 01: naturnaher Abschnitt
z.T. im Mehrbettgerinne



Sadenbecker Vorfluter (PA 01- PA 06)

- ökol. Durchgängigkeit nicht gegeben
- Außer PA 01 keine besonderen Sohl-, Ufer- und Laufstrukturen
- Sohle gering bis sehr stark verändert
- PA 06 verrohrt

PA 01 →



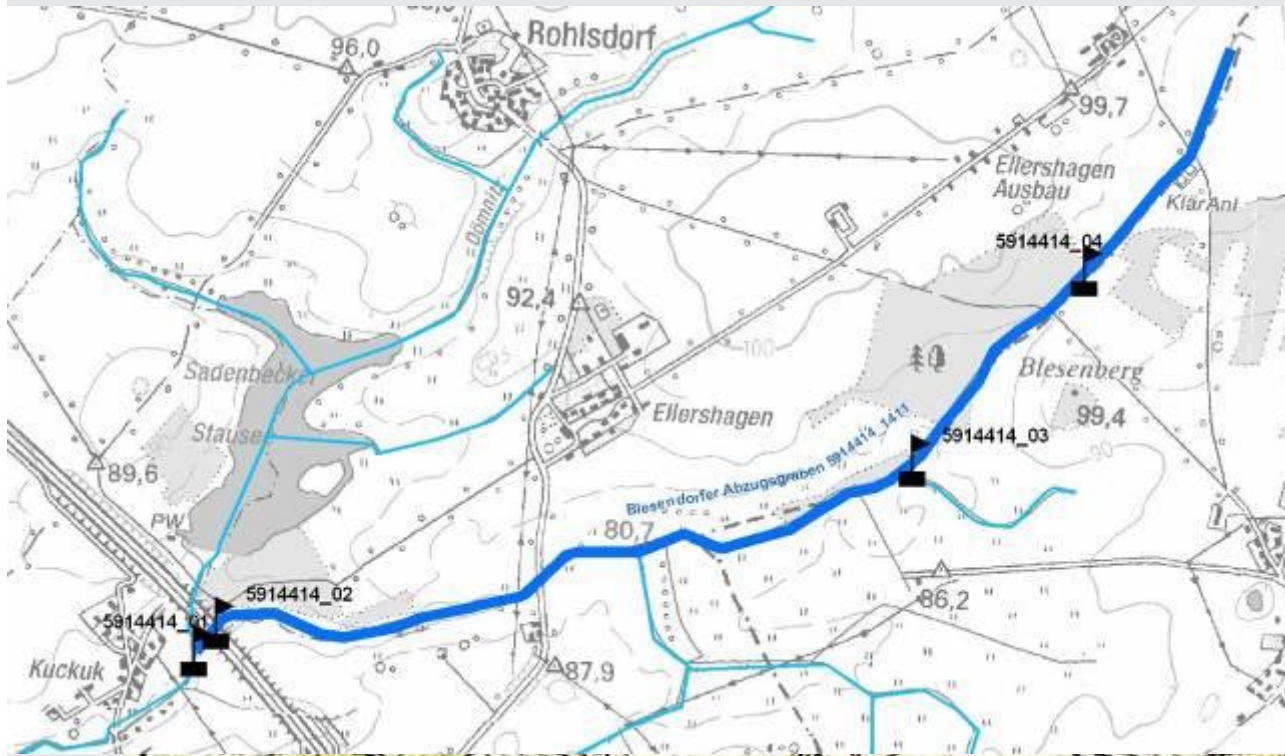
- Herstellen der ökolog. Durchgängigkeit
- Verbesserung Gewässerstruktur (Querprofilaufweitung)
- Gewässerrandstreifen (Gehölze!)
- PA 06 entrohren

PA 02 →



Blesendorfer Abzugsgraben (GEK-Dömnitz)

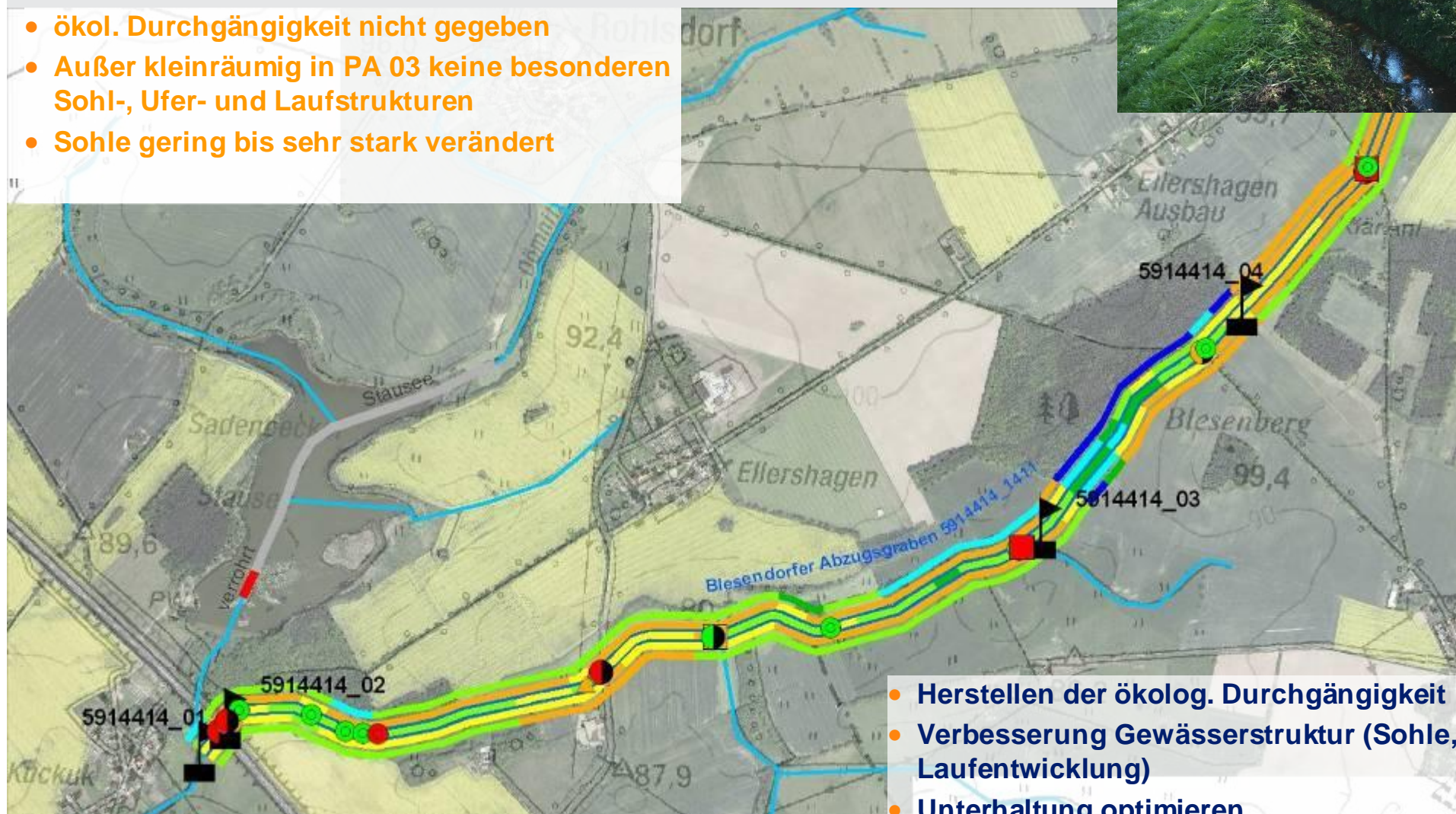
4 Planungsabschnitte
sensibles Fließgewässer
unterquert A24



Blesendorfer Abzugsgraben (PA 01- PA 04)

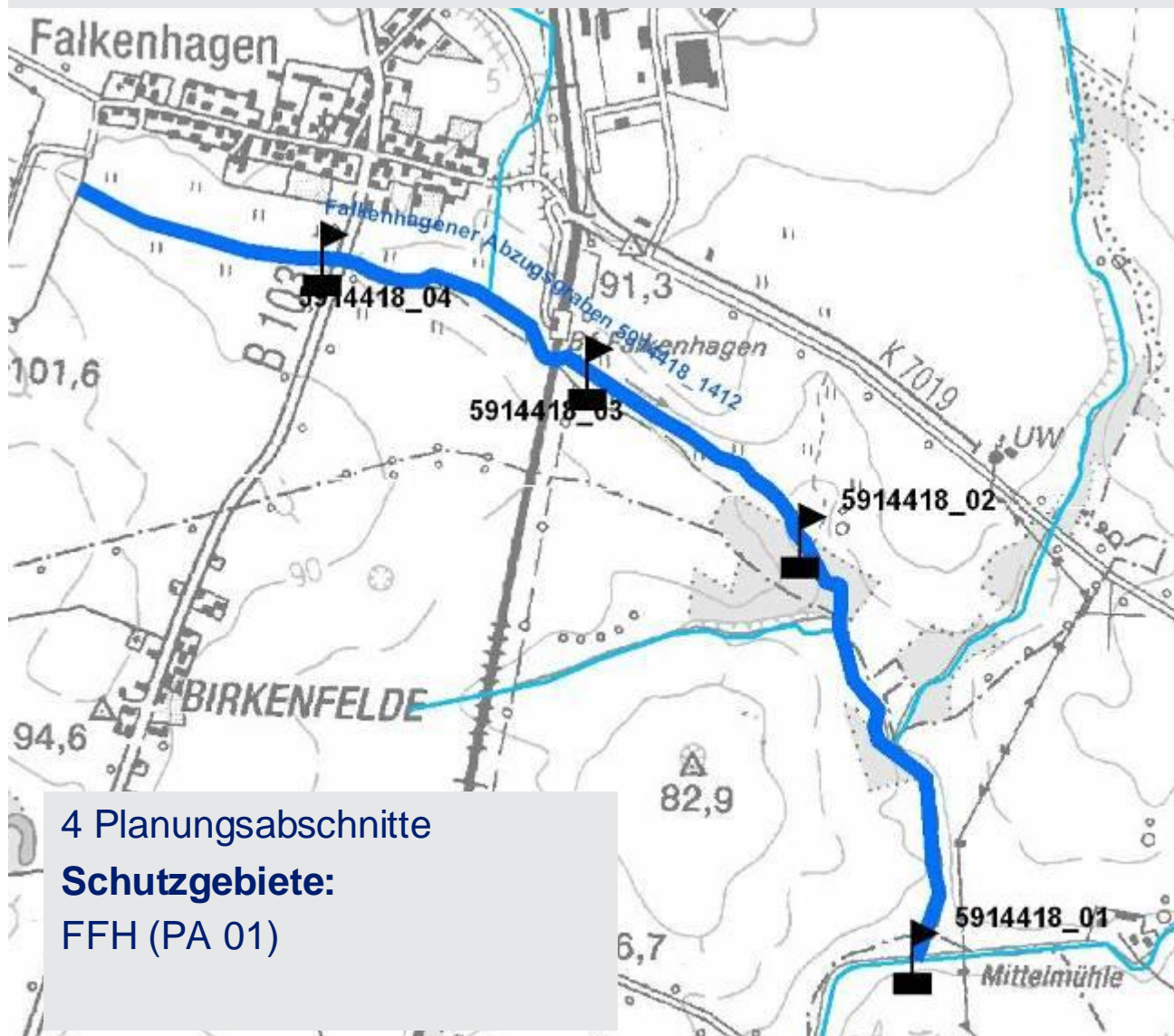


- ökol. Durchgängigkeit nicht gegeben
- Außer kleinräumig in PA 03 keine besonderen Sohl-, Ufer- und Laufstrukturen
- Sohle gering bis sehr stark verändert



- Herstellen der ökolog. Durchgängigkeit
- Verbesserung Gewässerstruktur (Sohle, Laufentwicklung)
- Unterhaltung optimieren

Falkenhagener Abzugsgraben (GEK-Dömnitz)

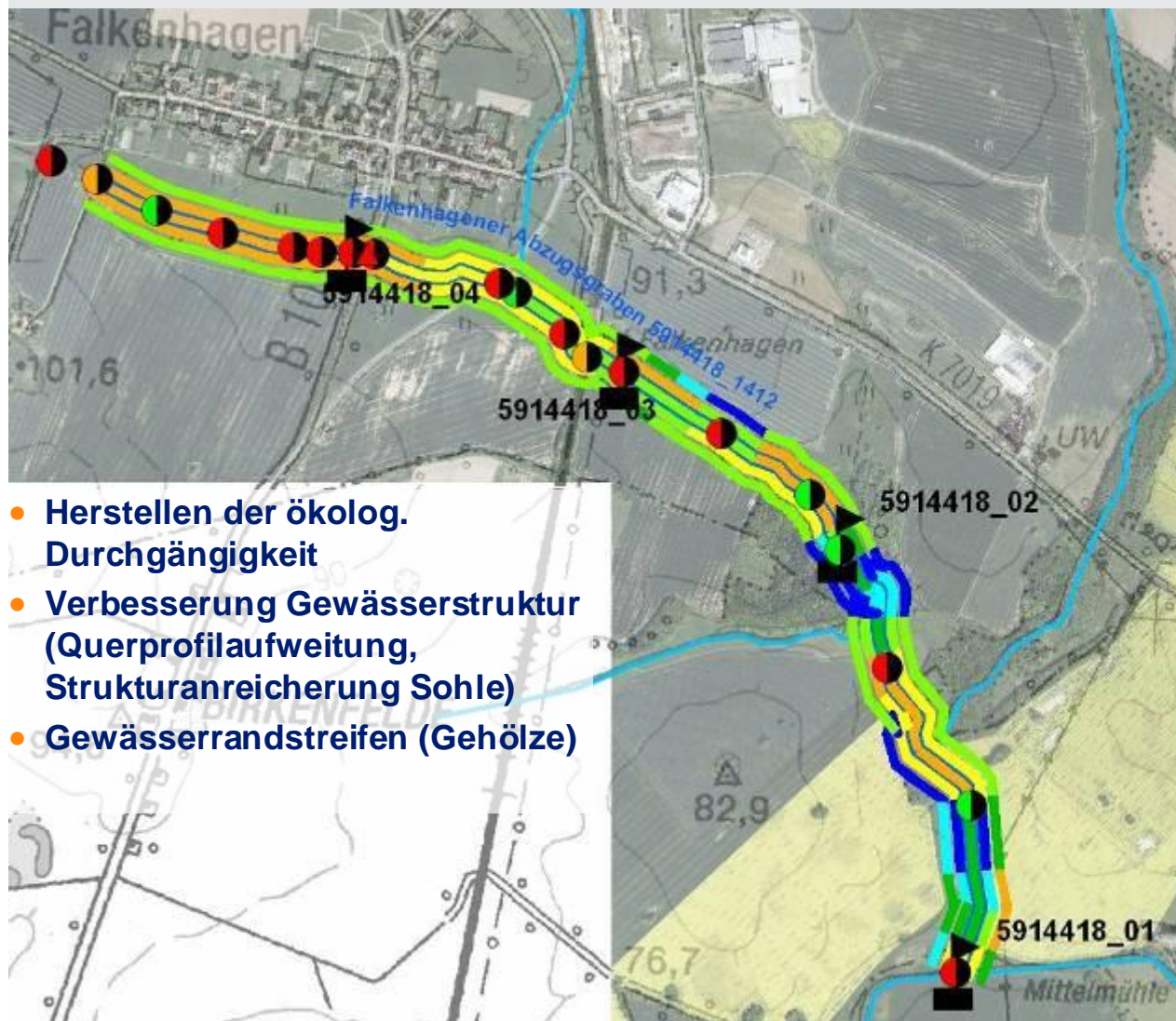


4 Planungsabschnitte
Schutzgebiete:
FFH (PA 01)

Falkenhagener Abzugsgraben (PA 01- PA 04)



- ökol. Durchgängigkeit nicht gegeben (schon ab Einlauf)
- Außer in PA 01 keine besonderen Sohl-, Ufer- und Laufstrukturen
- Sohle gering bis sehr stark verändert



- Herstellen der ökolog. Durchgängigkeit
- Verbesserung Gewässerstruktur (Querprofilaufweitung, Strukturanreicherung Sohle)
- Gewässerrandstreifen (Gehölze)

Steiner Bach (GEK-Dömnitz)

Schutzgebiete

FFH, SPA, LSG

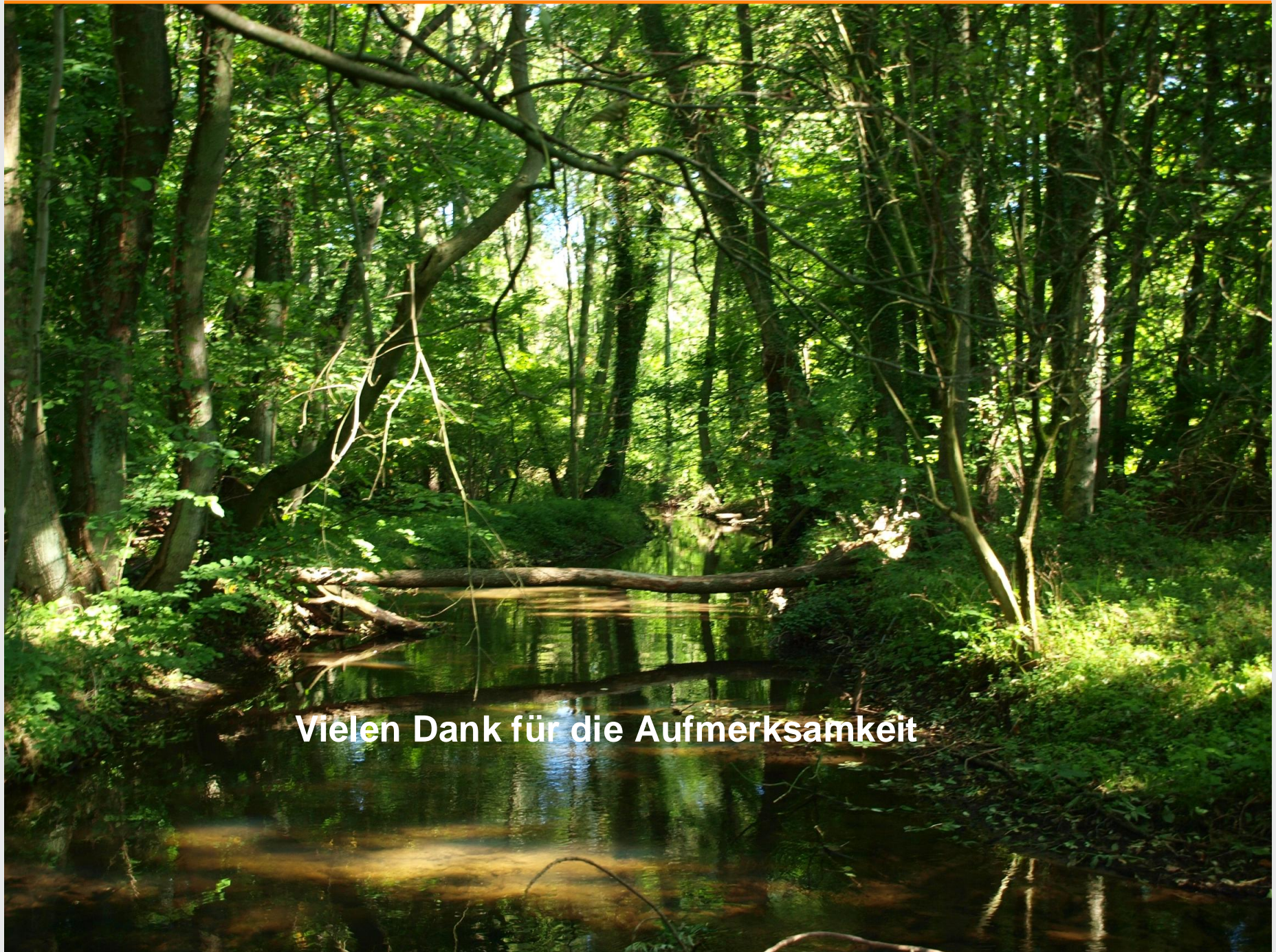
Unterlauf im Wald sehr strukturreich

- Ab Waldrand ökol. Durchgängigkeit nicht gegeben
- Feinsediment- und Nährstoffeintrag am Oberlauf (Drainagen)



- Herstellen der ökolog. Durchgängigkeit
- Gewässerschutzstreifen (Oberlauf)
- Nicht benötigte Drainagen schließen

Oberhalb Waldrand
beeinträchtigt und
angestaut



Vielen Dank für die Aufmerksamkeit